

◎お知らせ

・次のプランクトン速報の発行は2月25日（火）です。

【プランクトン出現状況】

◇ヘテロカプサ・サーキュリスカーマ:

・確認されていません。

◇珪藻類(英虞湾):

・ミキモト前のB-1m層以外は少ないです。

プランクトン速報
R2-7号

(2月17日～2月19日観測)

令和2年2月19日発行

<http://www.pref.mie.lg.jp/suigi/hp/16052017292.htm>

三重県水産研究所
養殖・環境研究課
TEL 0599-53-0016
FAX 0599-53-2225

【英虞湾の環境】

◇水温:

※平年値 $\pm 0.5^{\circ}\text{C}$: 平年並み, 平年値 $\pm 1.0^{\circ}\text{C}$: やや高め・低め, 平年値 $\pm 2.0^{\circ}\text{C}$: 高め・低め

水深	範囲
2 m	13.2 ~ 16.2 $^{\circ}\text{C}$
5 m	13.2 ~ 16.2 $^{\circ}\text{C}$

・水産研究所観測(2月17日): ※平年値(過去20年(2月中旬)平均)と比較。

水深\観測点	湾口(御座・水研)	湾中央(タコノボリ)	湾奥(立神)
2 m(平年差)	悪天候のため欠測	極めて高め(+3.4 $^{\circ}\text{C}$)	高め(+3.6 $^{\circ}\text{C}$)
5 m(平年差)	悪天候のため欠測	極めて高め(+3.7 $^{\circ}\text{C}$)	高め(+3.6 $^{\circ}\text{C}$)

・浜島定地水温(2月19日): ※平年値と比較。

13.8 $^{\circ}\text{C}$ (+1.6 $^{\circ}\text{C}$), 高め

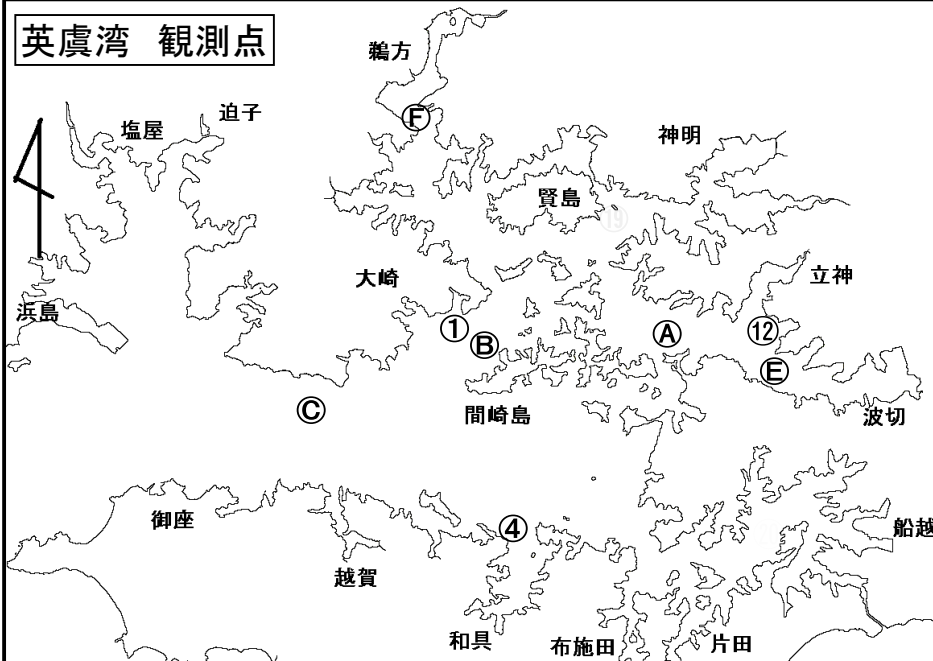
◇溶存酸素量と塩分(2~5m層):

項目	範囲
溶存酸素量	6.4 ~ 8.5mg/L
塩分	33.5 ~ 34.5

【五ヶ所湾・神前浦の水温】※平年値(五ヶ所湾は過去7年(2月中旬))、神前浦は過去2年間の平均値)と比較。

水深\観測点	五ヶ所湾(床なぎ)	神前浦
2 m(平年差)	極めて高め(+2.8 $^{\circ}\text{C}$)	極めて高め(+2.0 $^{\circ}\text{C}$)
5 m(平年差)	極めて高め(+3.1 $^{\circ}\text{C}$)	高め(+1.9 $^{\circ}\text{C}$)

英虞湾 観測点



①立神(水研) または 立神ブイ(三真協)

②間崎定点1(高崎)

③タコノボリ(水研)

⑤大明神前

⑥ヒオウギ荘前

⑪ミキモト前

④和具定点

⑫赤崎定点

	漁場名 観測日・機関名	水深 (m)	水温 (°C)	溶存 酸素	塩分	プランクトン(細胞/ml)				備考
						ヘテロカプサ	珪藻類	(1)	(2)	
英虞湾										
A	立神(水研) 2/17 10:57 水産研究所	0.5	13.9	7.5	33.9	0	0			
		2	13.9	7.5	33.9	0	0			
		5	13.9	7.5	33.9	0	0			
		9.9	13.2	7.5	33.8	0	0			
B	間崎定点1(高崎) 2/17 10:27 水産研究所	0.5	15.2	7.2	34.1	0	0			
		2	15.2	7.2	34.1	0	0			
		5	15.3	7.2	34.2	0	15			
		10	15.8	7.4	34.4	0	120			
		20	12.4	7.7	34.0	0	11			
C	タコノボリ(水研) 2/17 10:12 水産研究所	0.5	15.9	7.2	34.5	0	0			
		2	16.0	7.2	34.5	0	0			
		5	16.0	7.2	34.5	0	0			
		10	15.7	7.3	34.5	0	0			
		20	13.7	7.7	34.2	0	44			
		27.4	13.3	7.6	34.3	0	40			
E	大明神前(水研) 2/17 11:07 水産研究所	0.5	13.2	7.7	33.5	0				
		2	13.2	7.7	33.5	0				
		5	13.2	7.7	33.5					
		7.1	13.1	7.7	33.5	0				
F	ヒオウギ荘前 2/17 10:57 水産研究所	0.5	13.8	7.5	33.1	0	0			
		2	14.7	7.4	33.9	0	60			
		5	14.4	7.5	34.1					
		6.8	13.9	7.4	34.0	0	120			
1	ミキモト前 2/17 9:16 ミキモト	0	16.2	7.8	34.5	0	1			
		2	16.2	7.8	34.5	0	7			
		5	16.2	7.8	34.5	0	45			
		10	15.9	7.8	34.4	0	16			
		B-1	12.8	8.3	34.1	0	842			
12	赤崎定点 2/17 10:35 ミキモト	0	13.2	8.5	33.5	0	0			
		2	13.2	8.5	33.5	0	45			
		5	13.3	8.4	33.5	0	7			
		B-1	13.4	8.4	33.5	0	15			
4	和具定点 2/18 8:00 和具	0	15.3	6.4		0	0			
		2	15.4	6.4		0	0			
		5	15.4	6.4		0	0			
		8	15.4	6.3		0	20			
五ヶ所湾										
	床なぎ 2/19 9:00 三真協	0.5	15.7							
		2	15.8							
		5	15.9							
		8	15.7							
神前浦										
	小納戸 2/19 8:00 三真協	0.5	16.9							
		2	16.8							
		5	16.8							
		8	16.9							

*「ヘテロカプサ」はヘテロカプサ・サーキュラリスカーマ(*Heterocapsa circularisquama*)

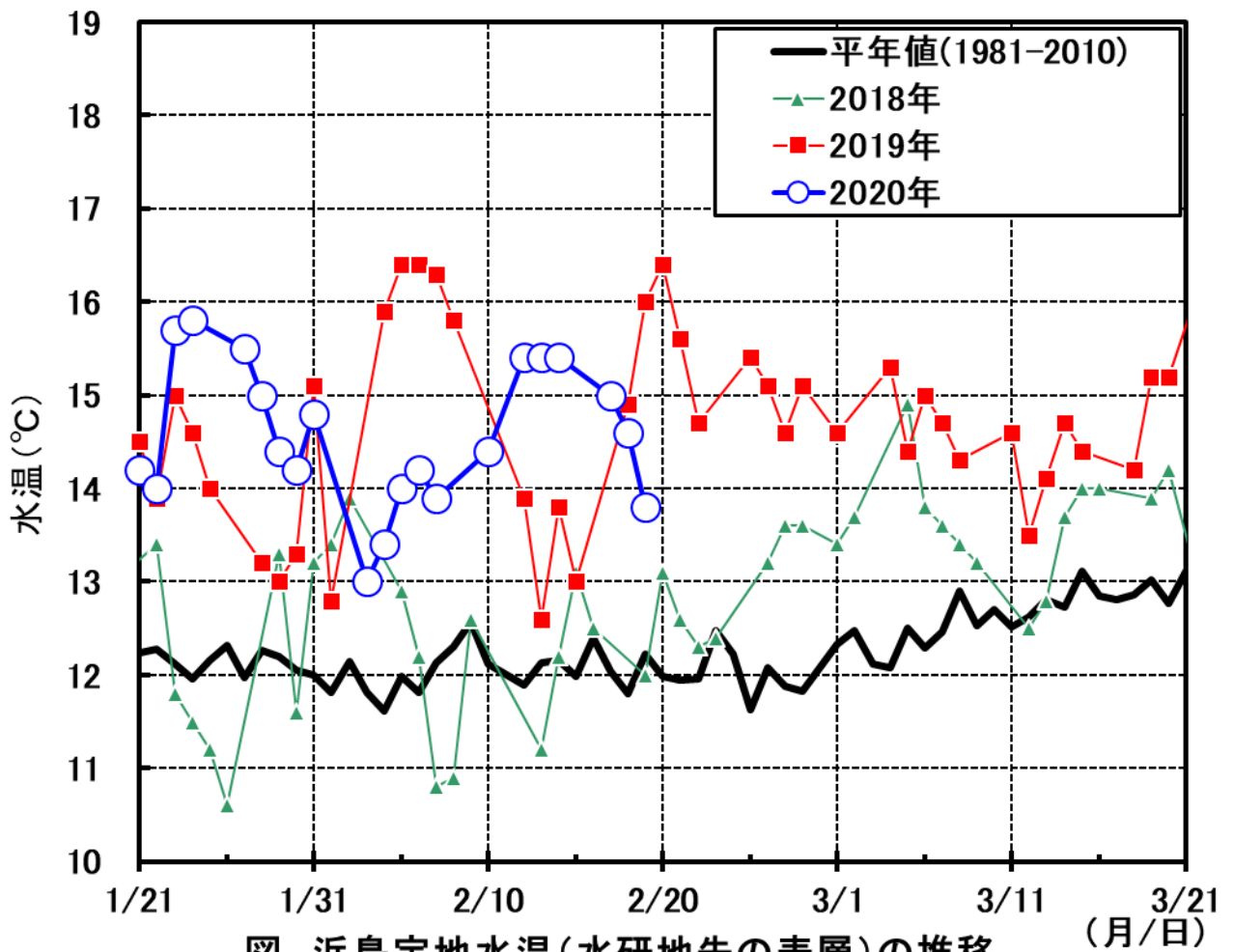


図 浜島定地水温(水研地先の表層)の推移