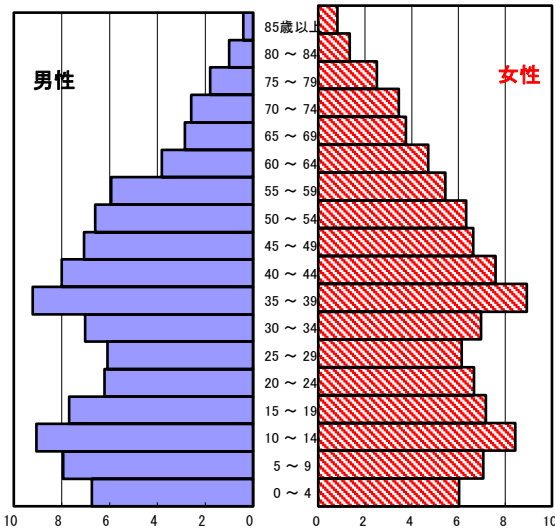


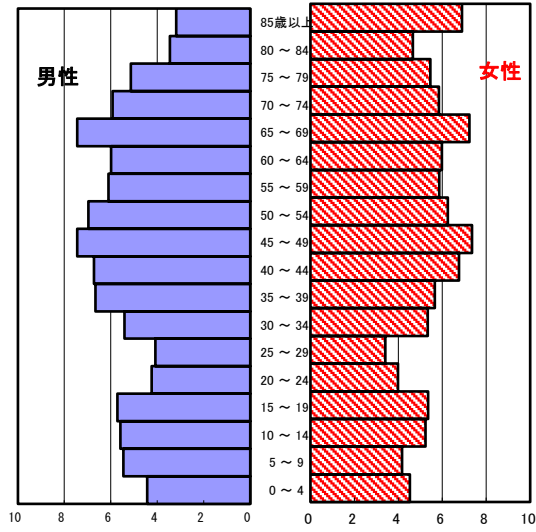
玉城町の現状

1 人口の状況

人口ピラミッド比較
昭和60年(1985年)



平成30年(2018年)



人口静態(平成30年10月1日現在) 単位:人

| | 計 | 男性 | 女性 |
|---------|----------------|----------------|----------------|
| 人口数 | 15,291 | 7,329 | 7,962 |
| 65歳以上人口 | 4,196 | 1,821 | 2,375 |
| (構成比 %) | 27.4 [29.0] | 24.8 [26.0] | 29.8 [32.0] |
| 世帯数 | 5,350 | [737,760] | |
| 一世帯人数 | 2.86 | [2.43] | |

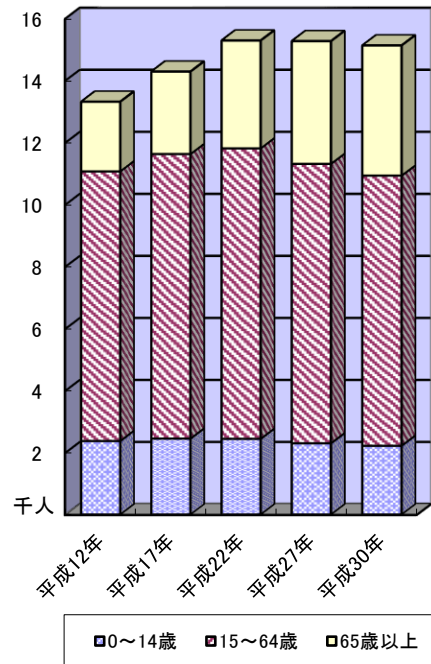
[]内は三重県

人口動態(平成30年)確定数 単位:人

| | 計 | 男性 | 女性 |
|-----------|-------|---------|----|
| 出生数 | 99 | 54 | 45 |
| 死亡数 | 156 | 80 | 76 |
| 出生率(人口千対) | 6.47 | [7.03] | |
| 死亡率(人口千対) | 10.20 | [11.67] | |

[]内は三重県

3区分別人口の推移



3区分別人口の推移 単位:人

| | 平成17年 (2005年) | 平成22年 (2010年) | 平成27年 (2015年) | 平成30年 (2018年) |
|--------|------------------|------------------|------------------|------------------|
| 0~14歳 | 2,450 | 2,444 | 2,300 | 2,220 |
| 15~64歳 | 9,177 | 9,367 | 9,011 | 8,711 |
| 65歳以上 | 2,657 | 3,475 | 3,956 | 4,196 |

2 母子保健の状況

人口動態(平成30年)確定数

単位:人

| | 出生数 | | 乳児死亡数(再掲) | | 死産数 | 周産期死亡数 | 婚姻件数 | 離婚件数 |
|-----|--------|-------|-----------|-------|--------|--------|-------|-------|
| | 低体重児 | 新生児 | 新生児 | 新生児 | | | | |
| 玉城町 | 99 | 5 | 0 | 0 | 2 | 0 | 48 | 27 |
| [率] | [6.5] | [5.1] | [0.0] | [0.0] | [19.8] | [0.0] | [3.1] | [1.8] |
| 三重県 | 12,582 | 1,133 | 21 | 9 | 251 | 36 | 7,446 | 2,929 |
| [率] | [7.0] | [9.0] | [1.7] | [0.7] | [19.6] | [2.9] | [4.2] | [1.6] |

出生率(人口千対)、低体重児(出生百対)、乳児死亡・新生児(出生千対)

死産(出産千対)、周産期死亡(出生千対)、婚姻・離婚(人口千対)

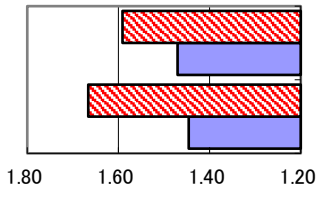
合計特殊出生率

| | 平成7～11年 | 平成26～30年 |
|-----|---------|----------|
| 玉城町 | 1.67 | 1.59 |
| 三重県 | 1.45 | 1.47 |

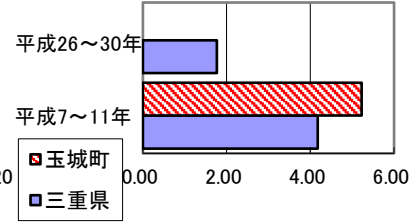
乳児死亡率(出生千対)

| | | |
|-----|------|------|
| 玉城町 | 5.22 | 0.00 |
| 三重県 | 4.17 | 1.77 |

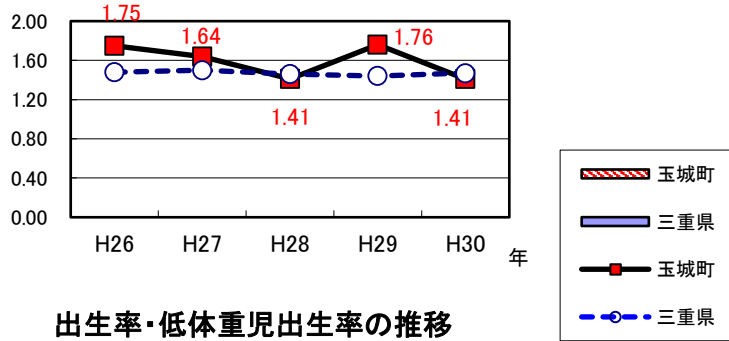
合計特殊出生率の推移



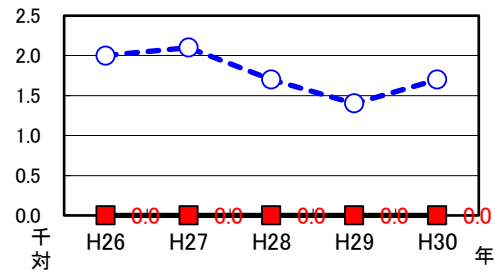
乳児死亡率の推移



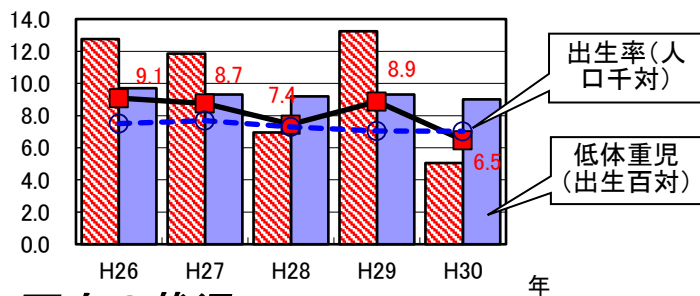
合計特殊出生率の推移



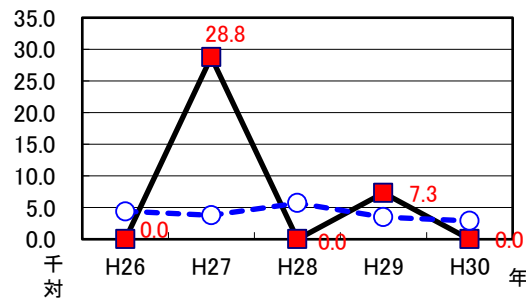
乳児死亡率の推移



出生率・低体重児出生率の推移



周産期死亡率の推移
(出産千対)



3 死亡の状況

年齢調整死亡率 人口10万対

| 死因 | 男性 | 女性 |
|-------|------------------|----------------|
| 悪性新生物 | 133.4 [151.8] | 63.3 [79.0] |
| 心疾患 | 61.1 [65.3] | 27.1 [34.4] |
| 脳血管疾患 | 48.9 [34.7] | 20.0 [21.0] |
| 交通事故 | 10.8 [6.3] | 1.6 [1.9] |
| 肝疾患 | 5.5 [7.4] | 1.3 [3.1] |
| 糖尿病 | 7.4 [5.6] | 0.7 [2.4] |
| 高血圧 | 0.0 [1.7] | 0.0 [1.4] |

40歳～64歳における生活習慣病死亡率

| | 計 | 男性 | 女性 |
|-----|-------|-------|-------|
| 玉城町 | 156.2 | 196.8 | 117.4 |
| 三重県 | 170.5 | 217.5 | 123.7 |

直近5年間の累計

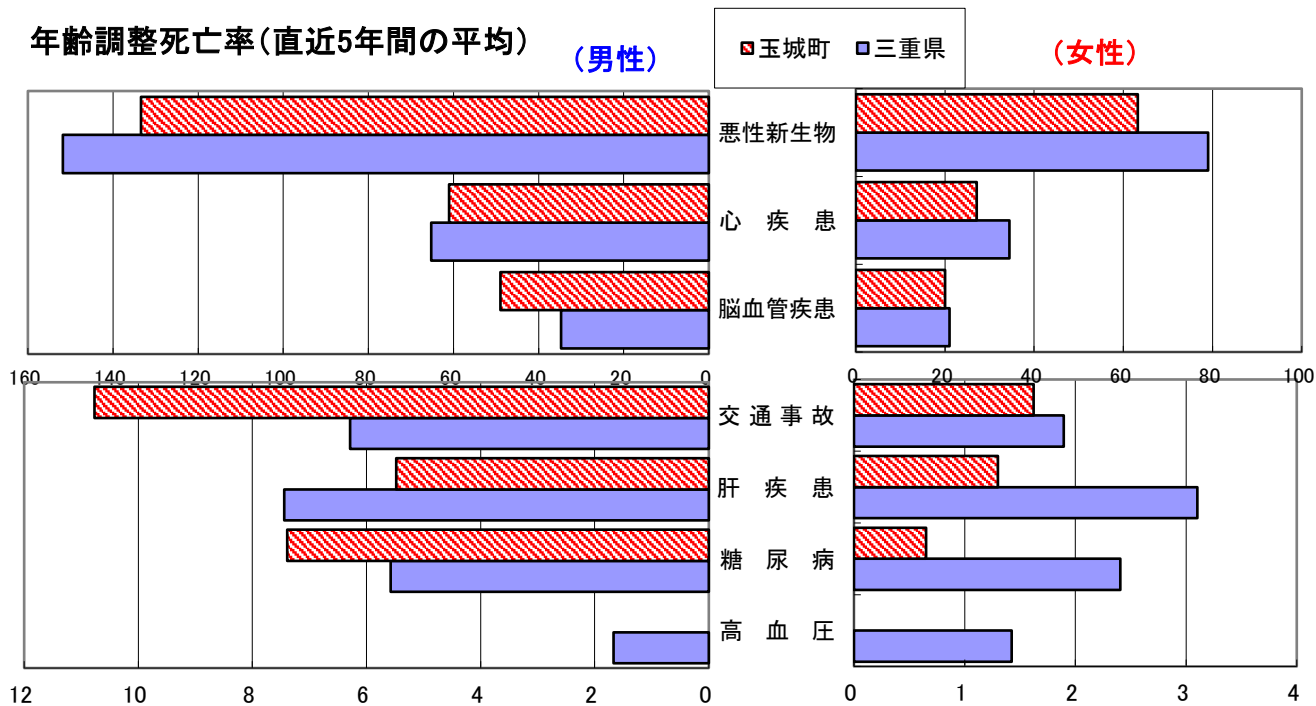
自殺者数

| | 計 | 男性 | 女性 |
|--------|-------|-------|-----|
| 玉城町 | 7 | 6 | 1 |
| 人口10万対 | 9.1 | 16.2 | 2.5 |
| 三重県 | 1,512 | 1,063 | 449 |
| 人口10万対 | 16.7 | 24.2 | 9.7 |

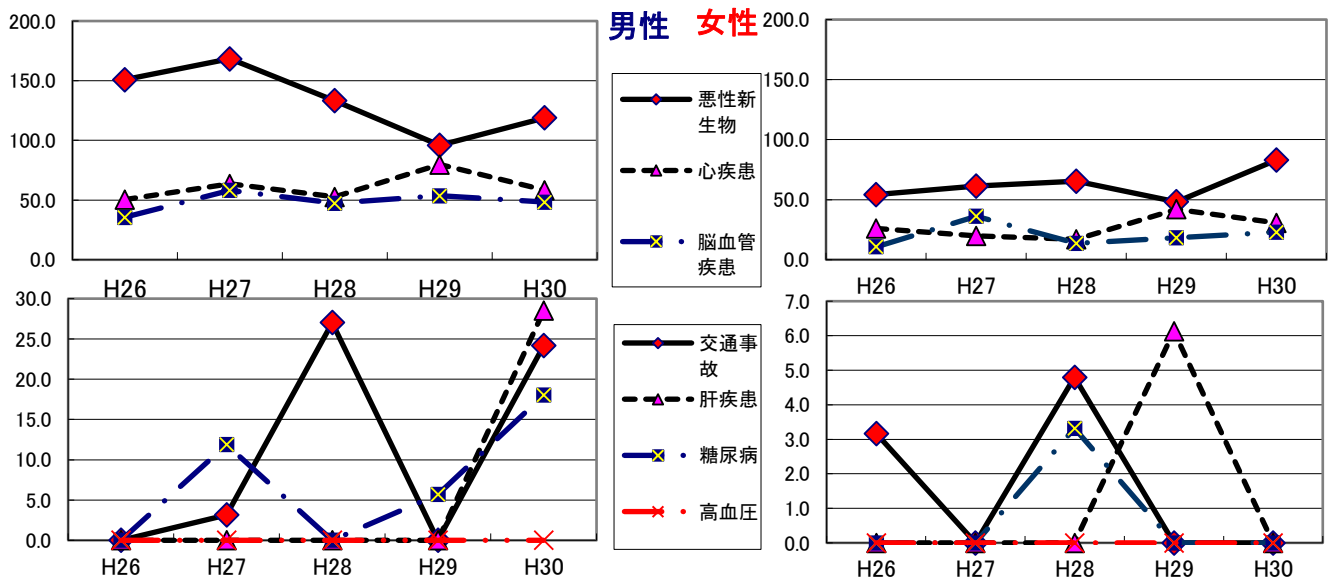
直近5年間の累計

直近5年間の平均 (年齢調整は昭和60年モデル人口を使用)
[]内は三重県

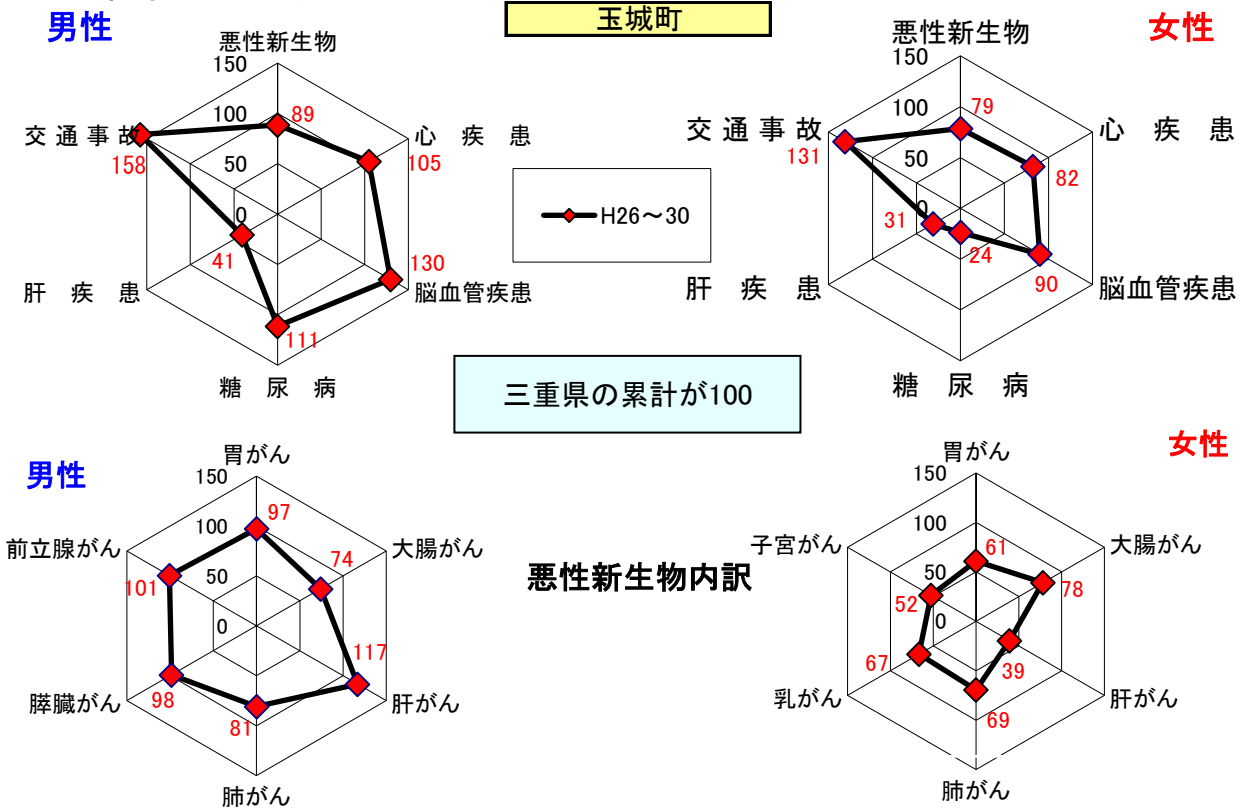
年齢調整死亡率(直近5年間の平均)



年齢調整死亡率の年次推移



SMR(標準化死亡比)



出展: みえDataBox「人口・世帯の動き」(対象年10月1日現在)
 厚生労働省「人口動態調査交付データ」
 総務省「住民基本台帳に基づく人口、人口動態及び世帯数」(対象年1月1日)

注: SMRに使用した人口及び死亡数は当該年を含む5年間の合計

一世帯人数 = $\frac{\text{みえDataBox「人口・世帯の動き」の人口}}{\text{総務省「住民基本台帳に基づく人口、人口動態及び世帯数」の世帯数}}$