

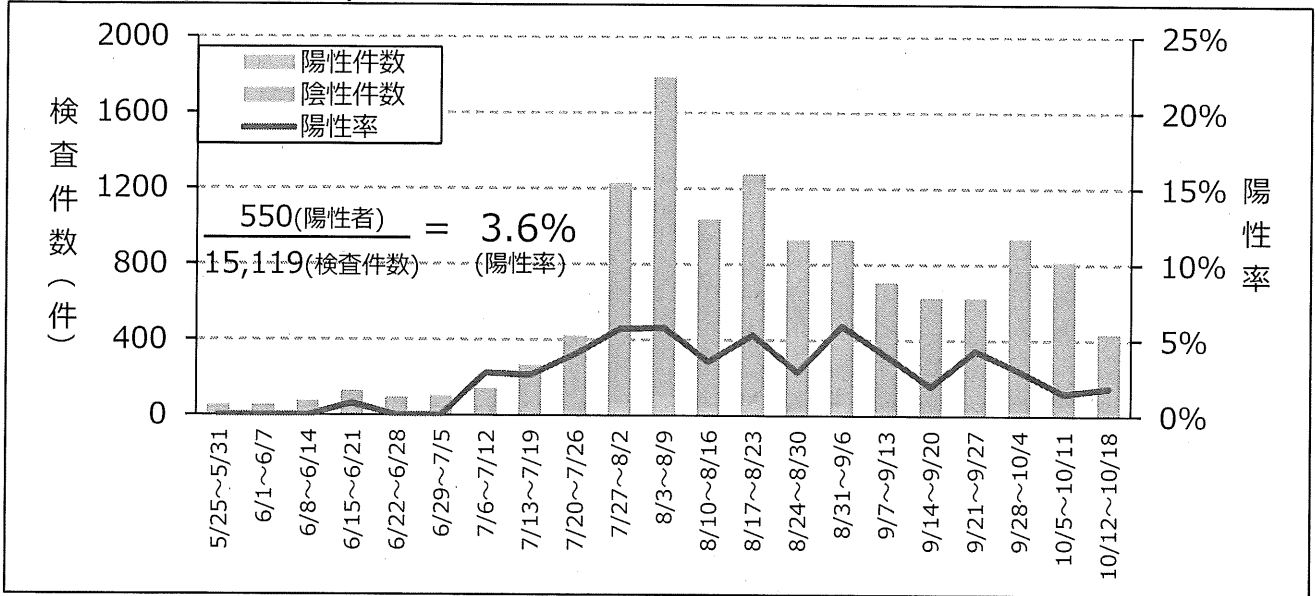
県内PCR等検査陽性率

(R2.10.18時点 n=15,119)

資料1別添

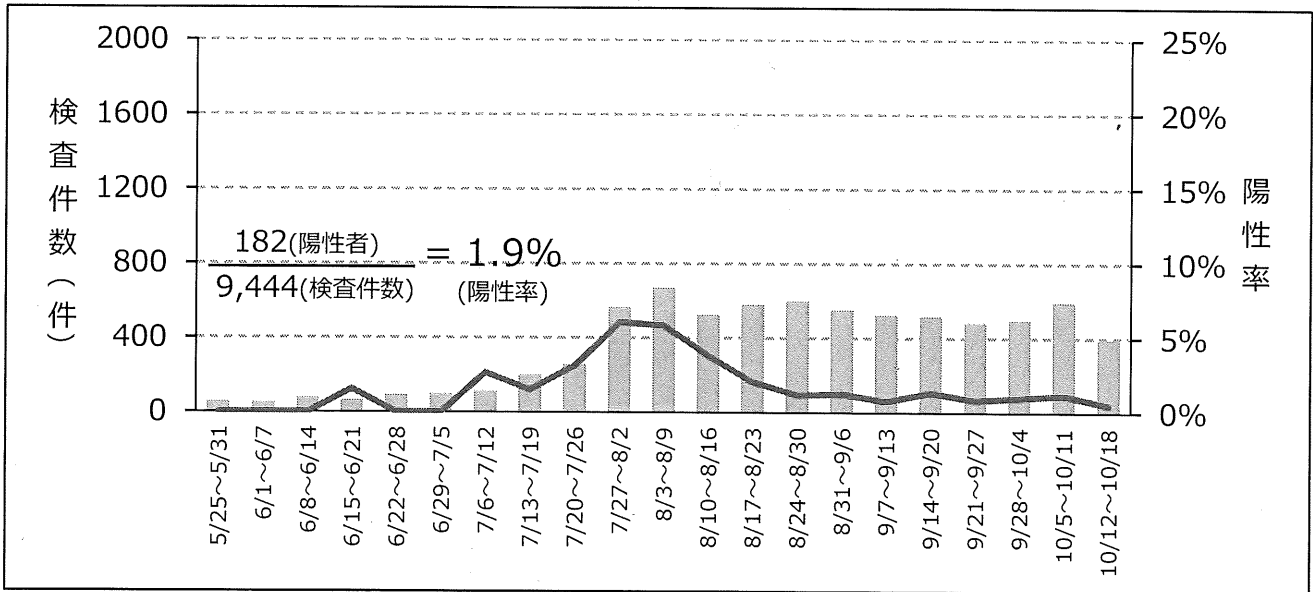
全体陽性率 (n=15,119)

※陰性確認のための検査を除く



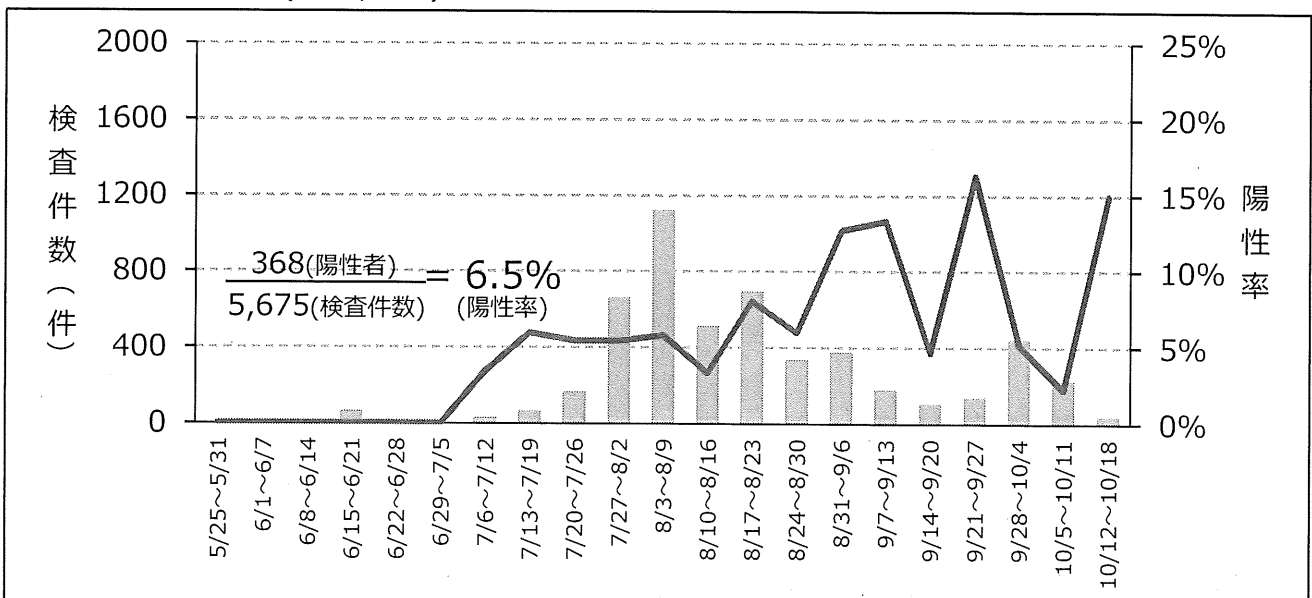
疑い例検査陽性率 (n=9,444)

※疑い例検査…疑い例として診断され、実施した検査



接触者検査陽性率 (n=5,675)

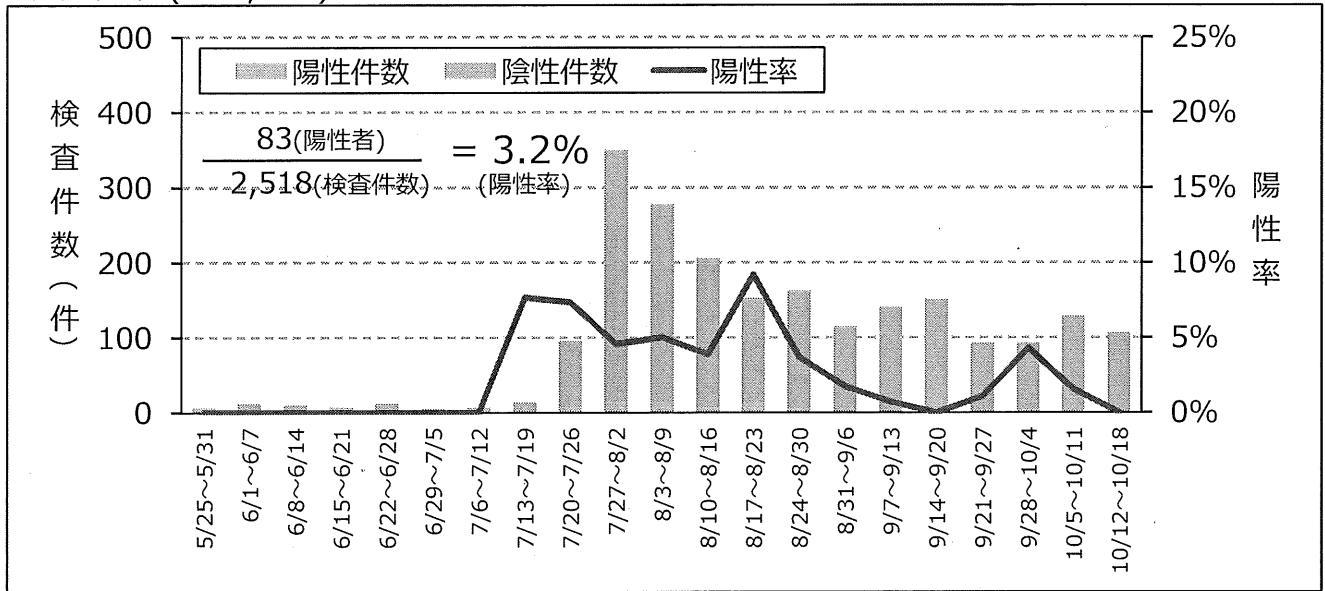
※接触者検査…接触者調査の一環で実施した検査



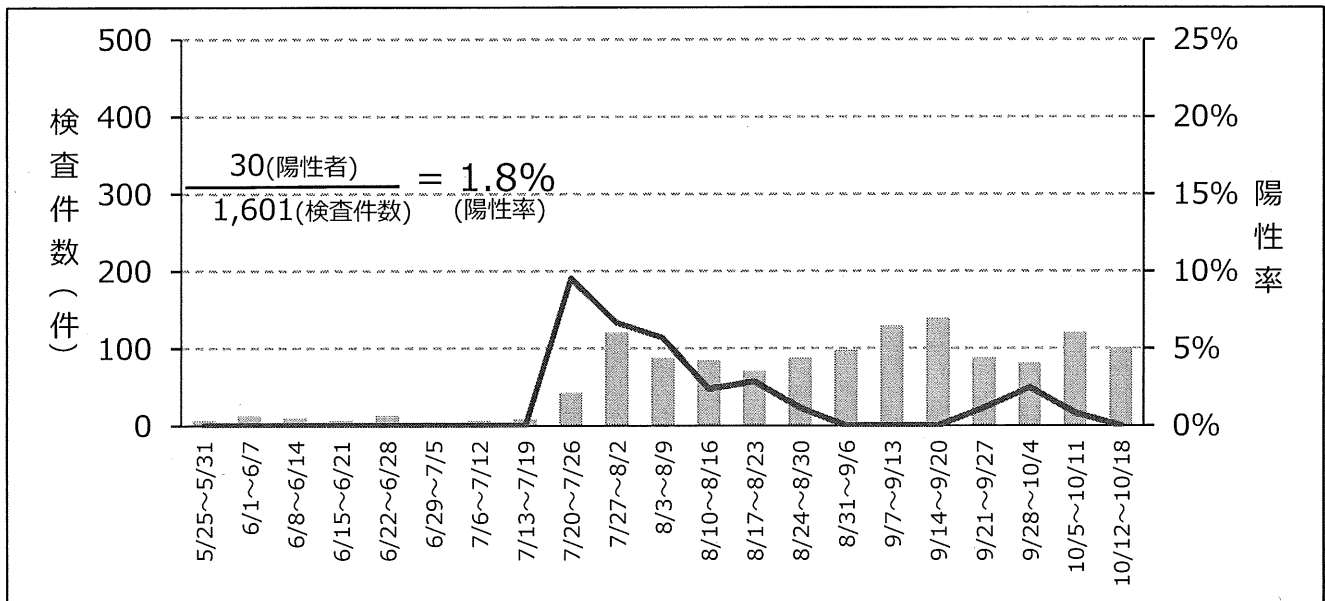
※10/12~10/18のデータは速報値です

保健所管内別の陽性率（桑名保健所管内）

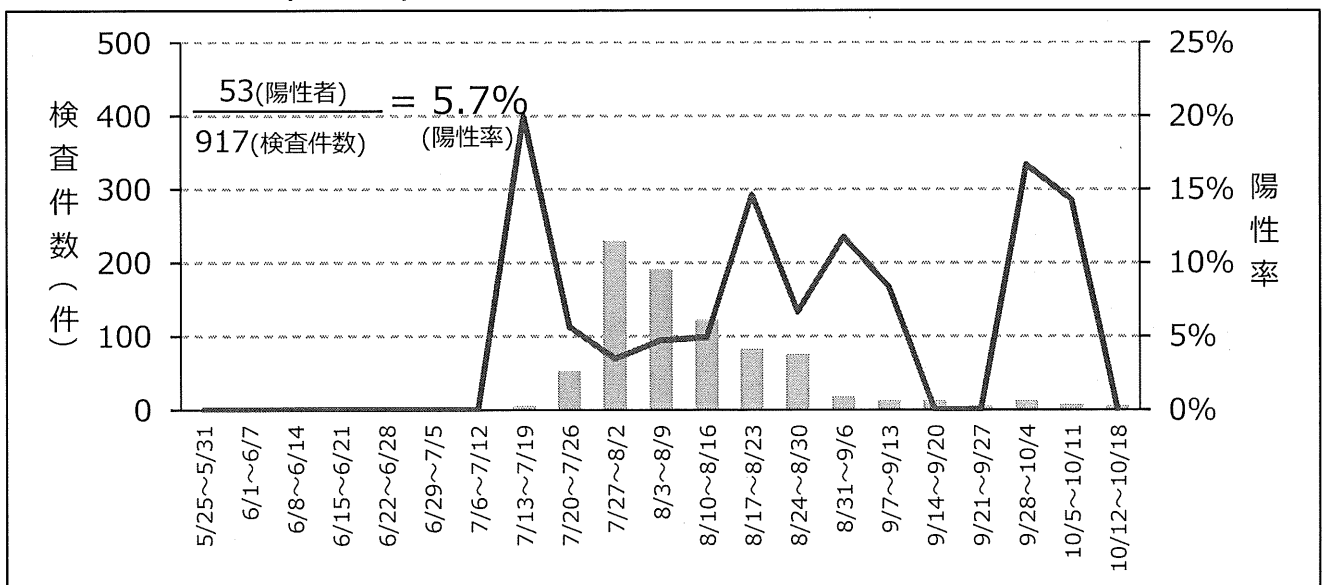
全体陽性率 (n=2,518)



疑い例検査陽性率 (n=1,601)



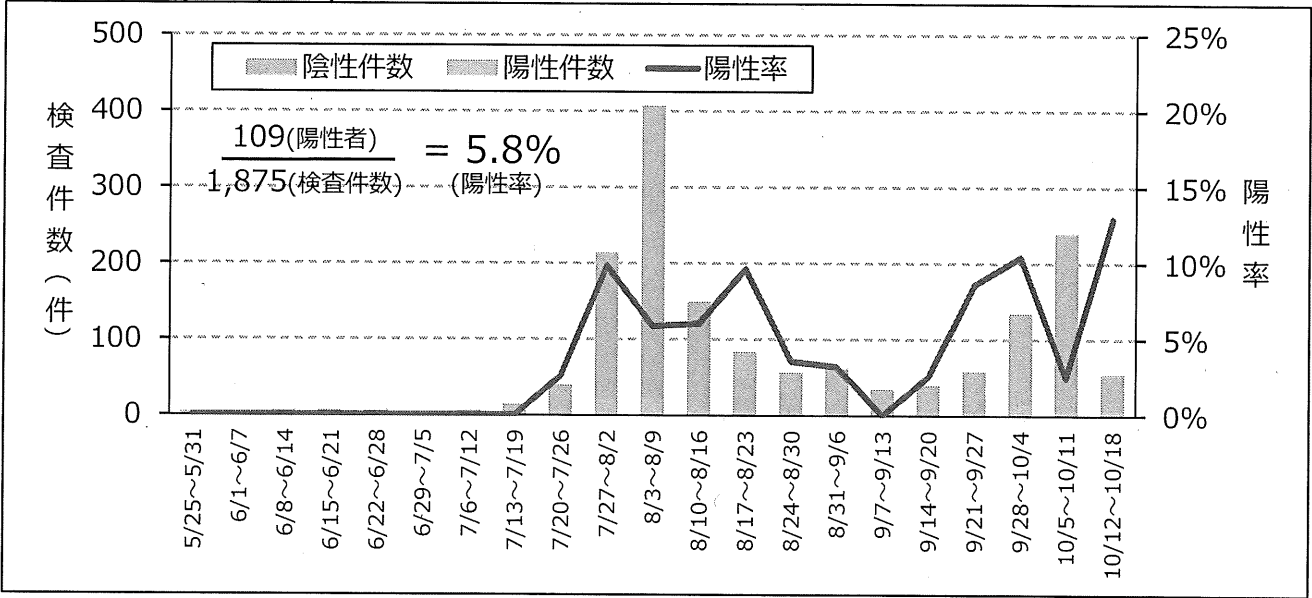
接触者検査陽性率 (n=917)



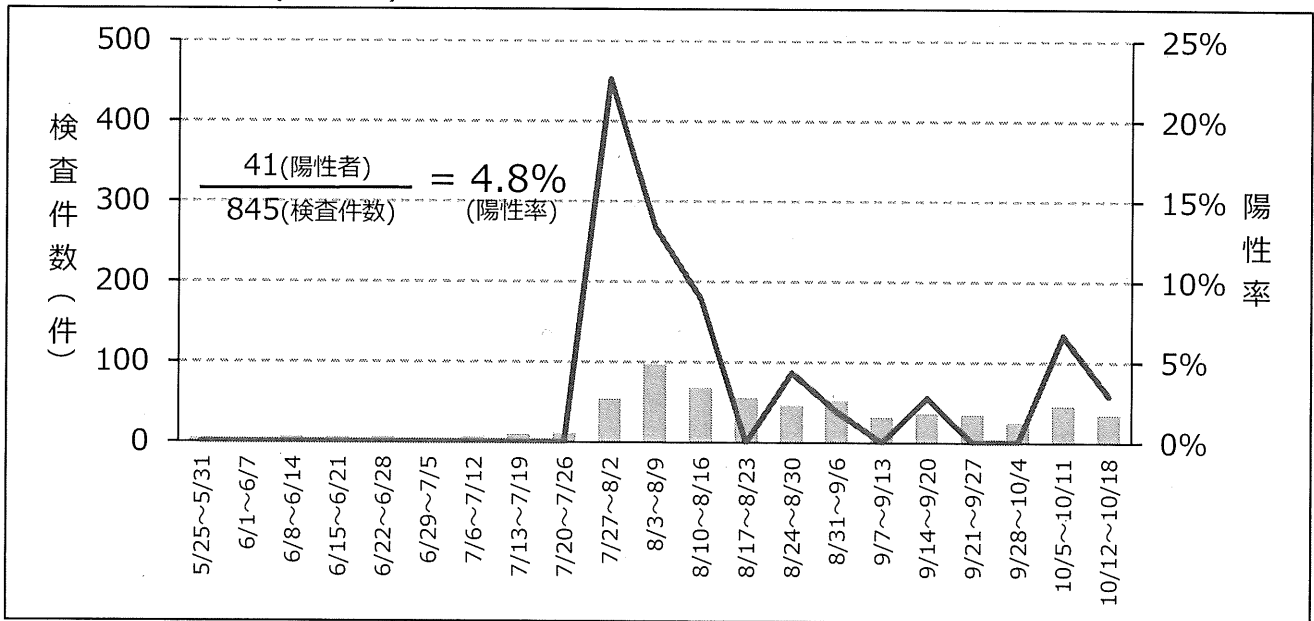
※10/12~10/18のデータは速報値です

保健所管内別の陽性率（四日市市保健所管内）

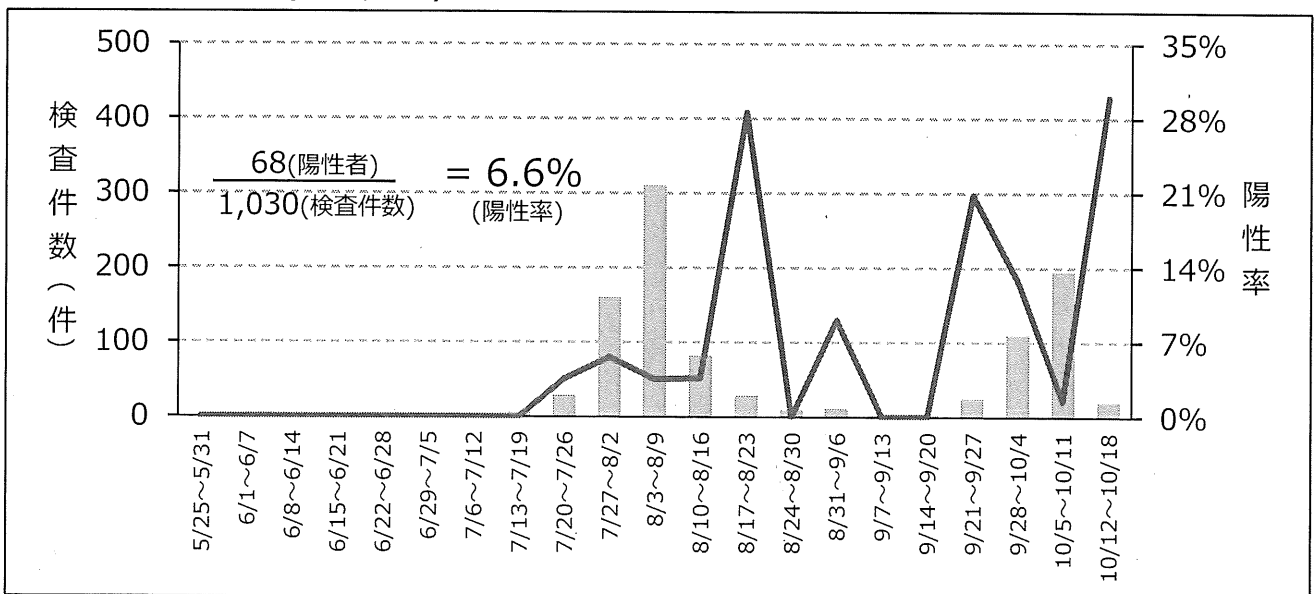
全体陽性率 (n=1,875)



疑い例検査陽性率 (n=845)



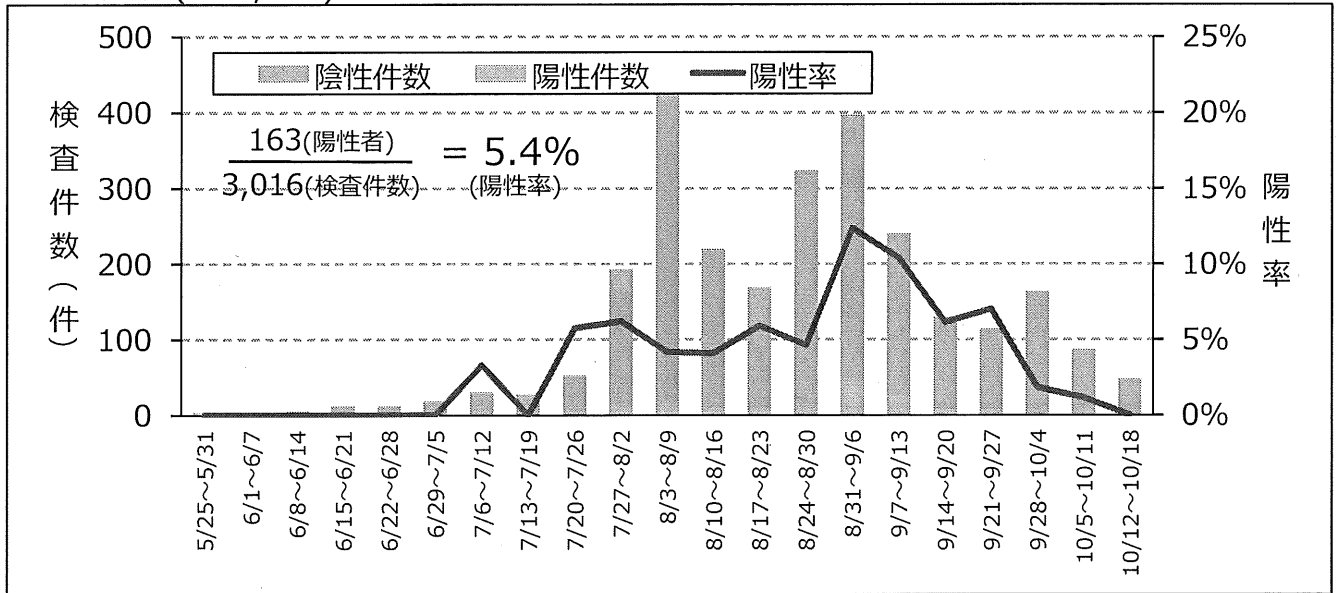
接触者検査陽性率 (n=1,030)



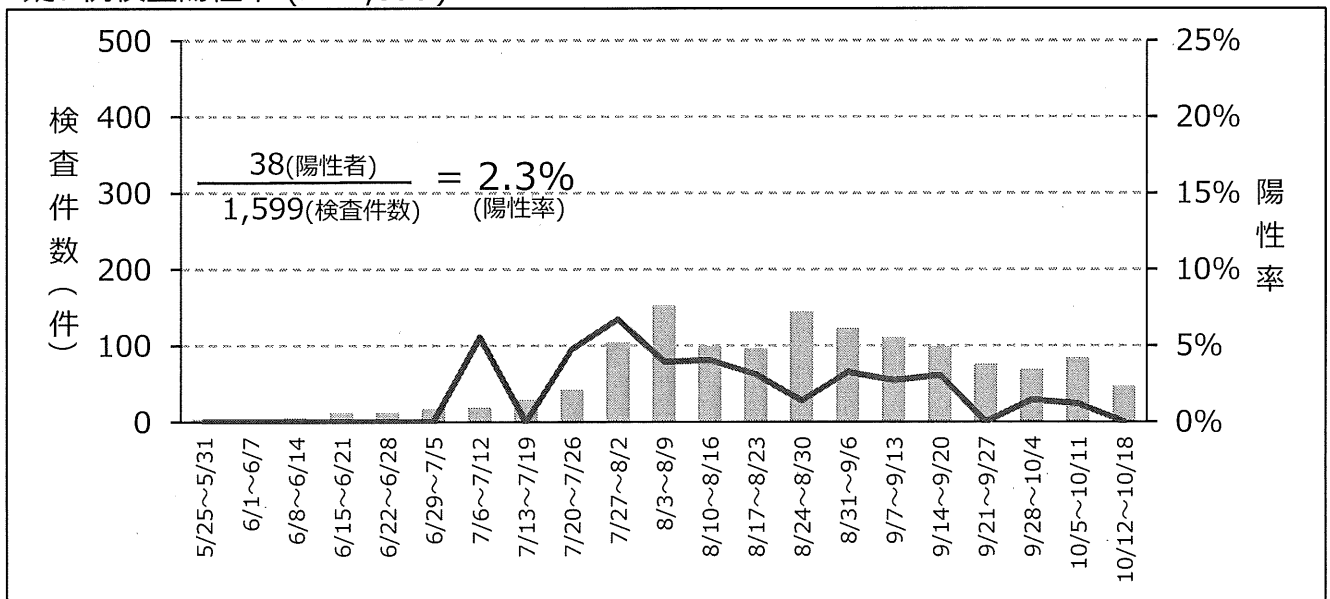
※10/12~10/18のデータは速報値です

保健所管内別の陽性率（鈴鹿保健所管内）

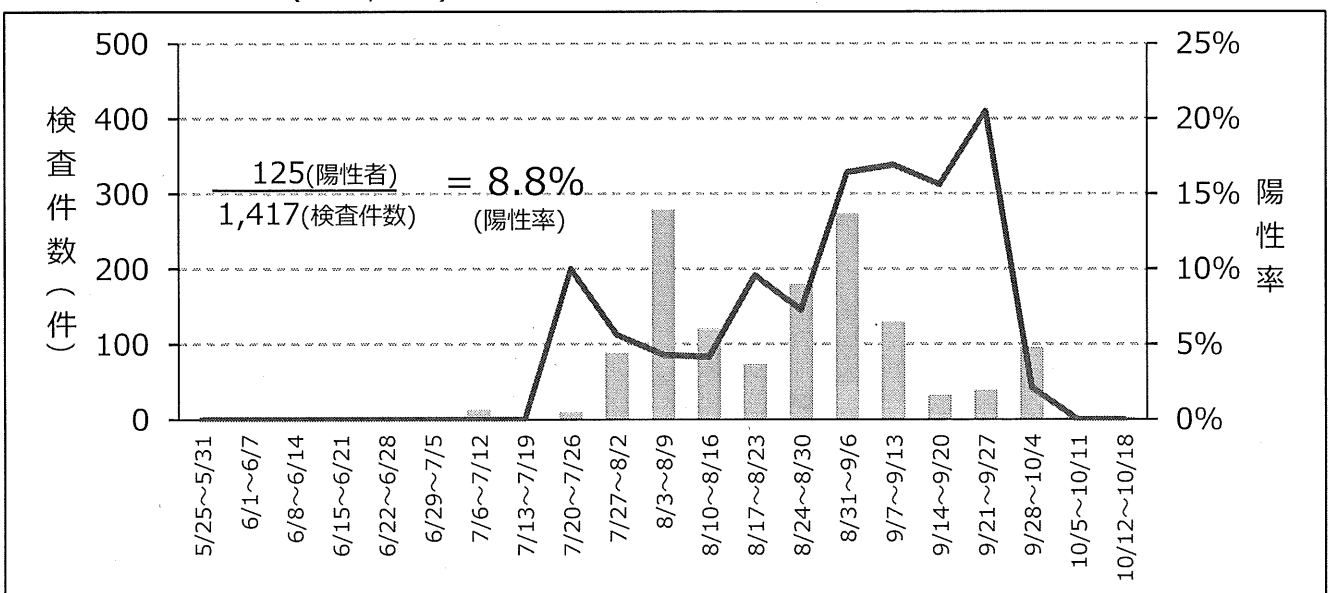
全体陽性率 (n=3,016)



疑い例検査陽性率 (n=1,599)



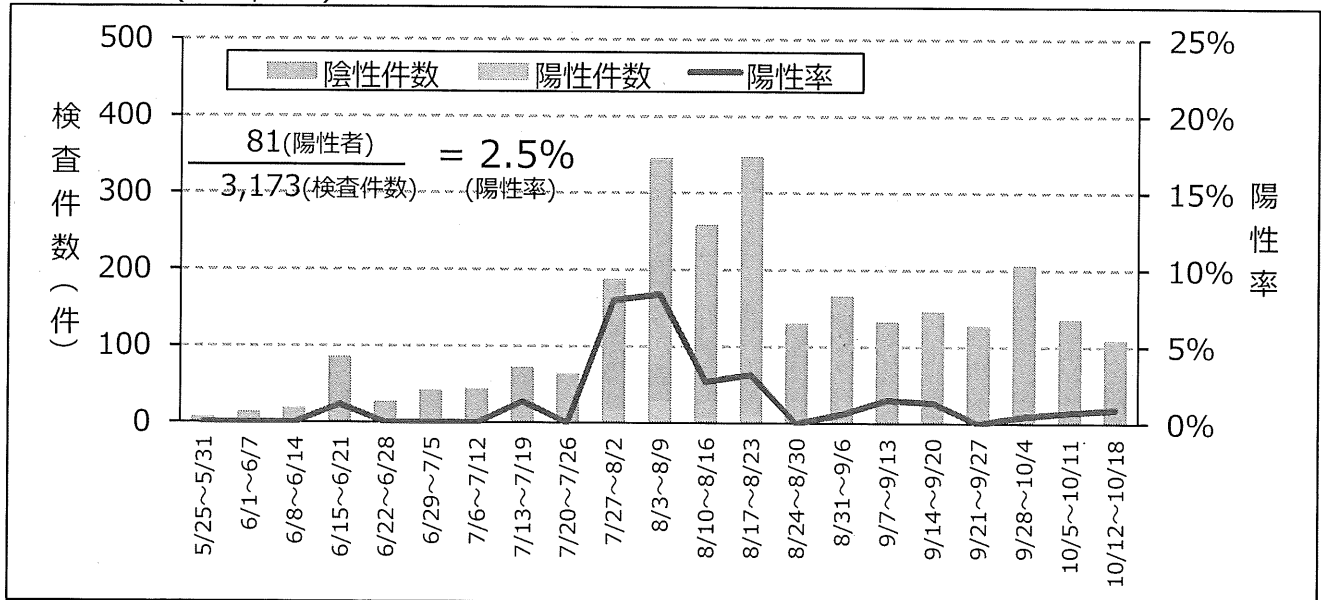
接触者検査陽性率 (n=1,417)



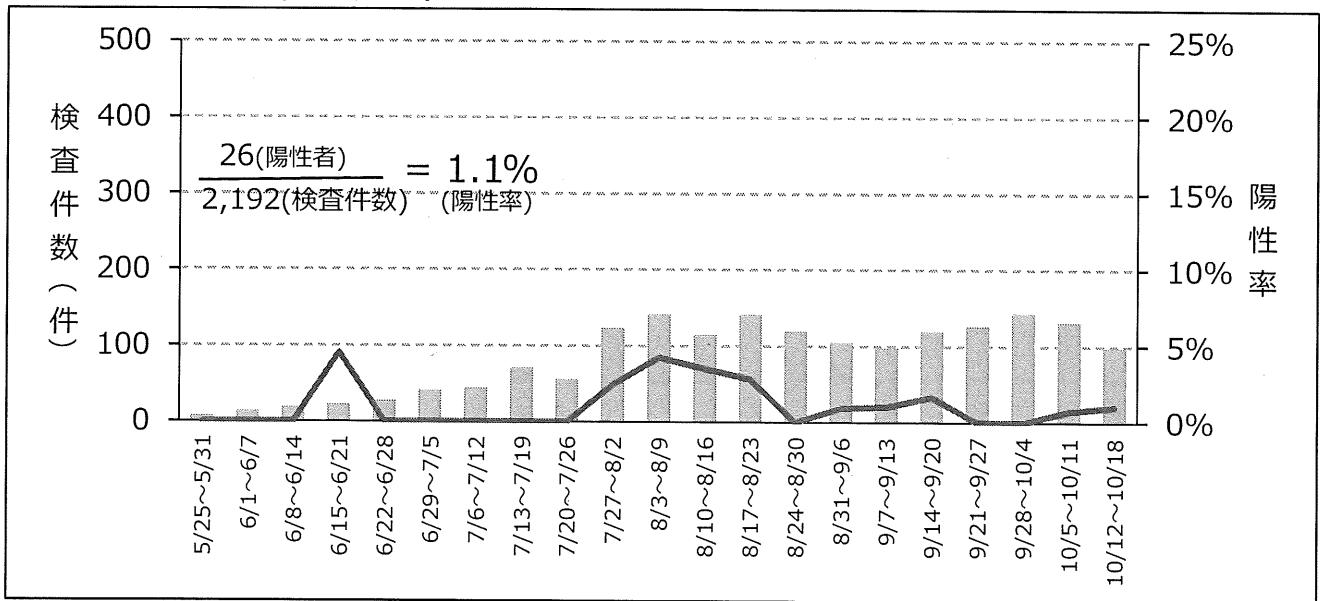
※10/12~10/18のデータは速報値です

保健所管内別の陽性率（津保健所管内）

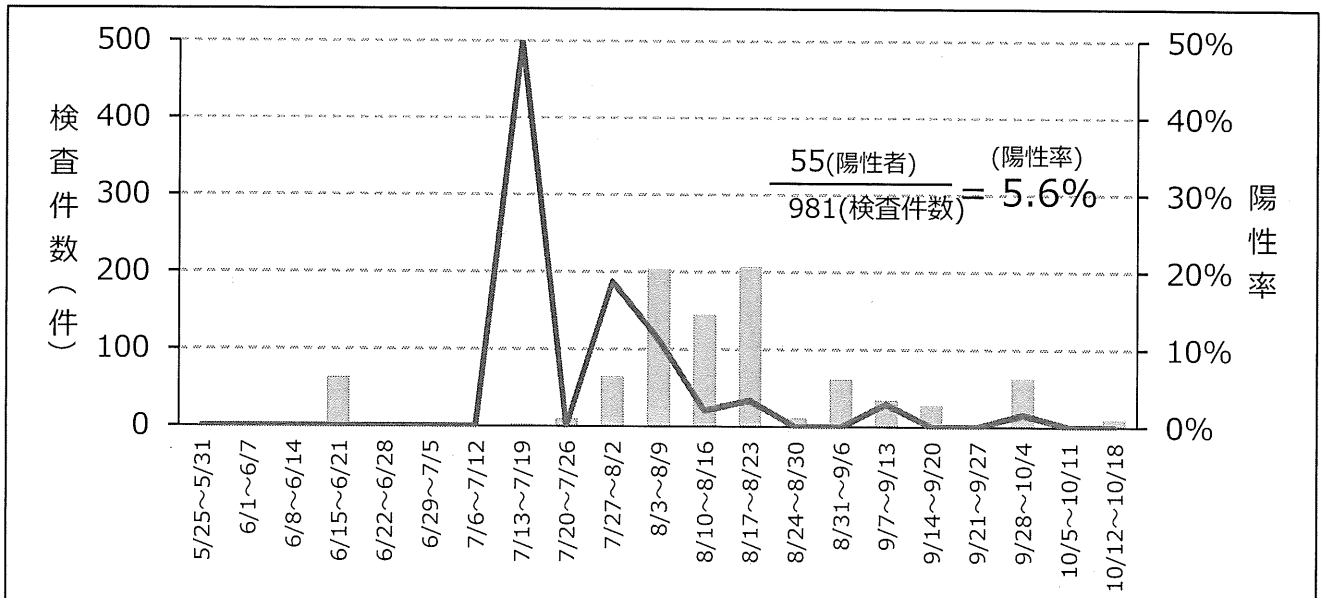
全体陽性率 (n=3,173)



疑い例検査陽性率 (n=2,192)



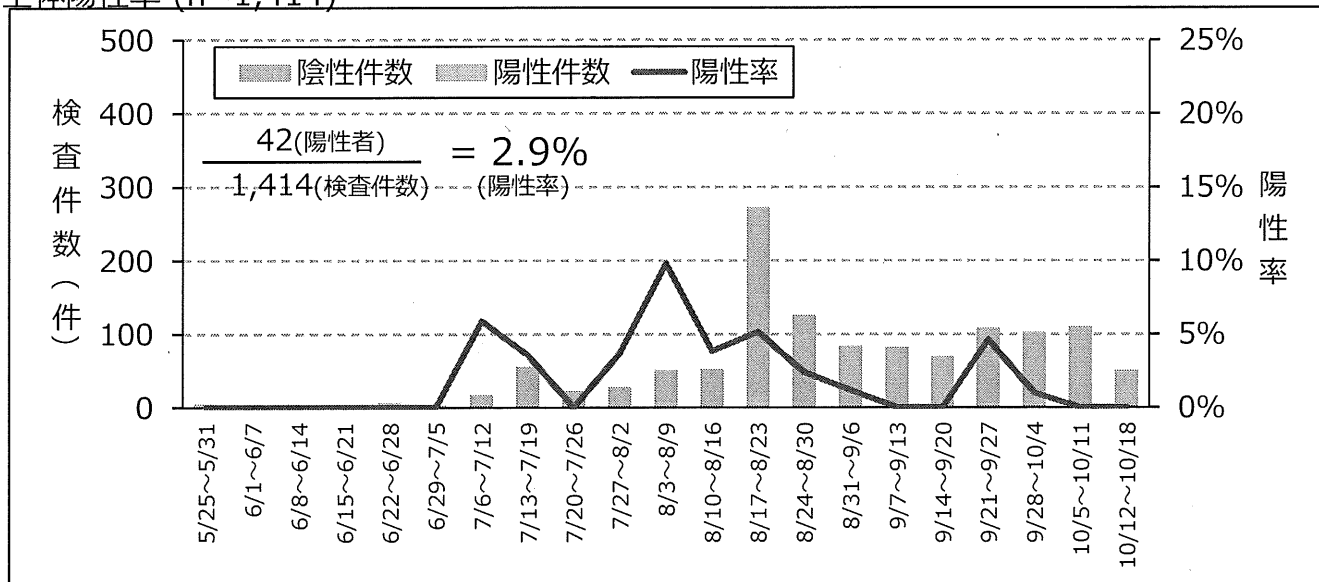
接触者検査陽性率 (n=981)



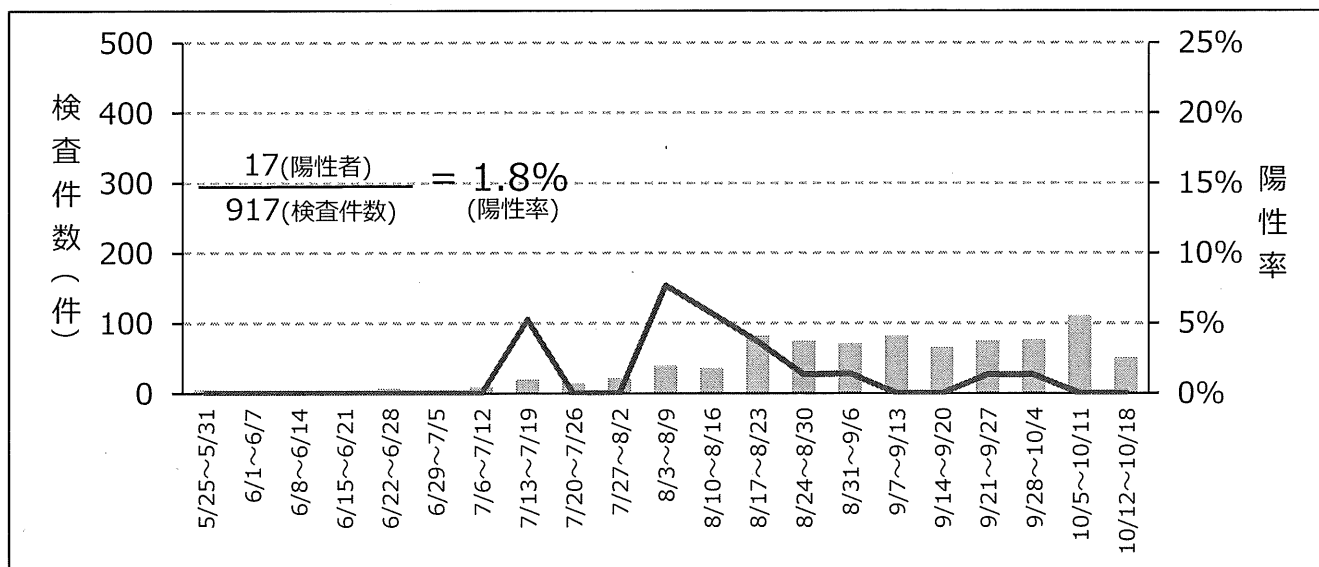
※10/12~10/18のデータは速報値です

保健所管内別の陽性率（松阪保健所管内）

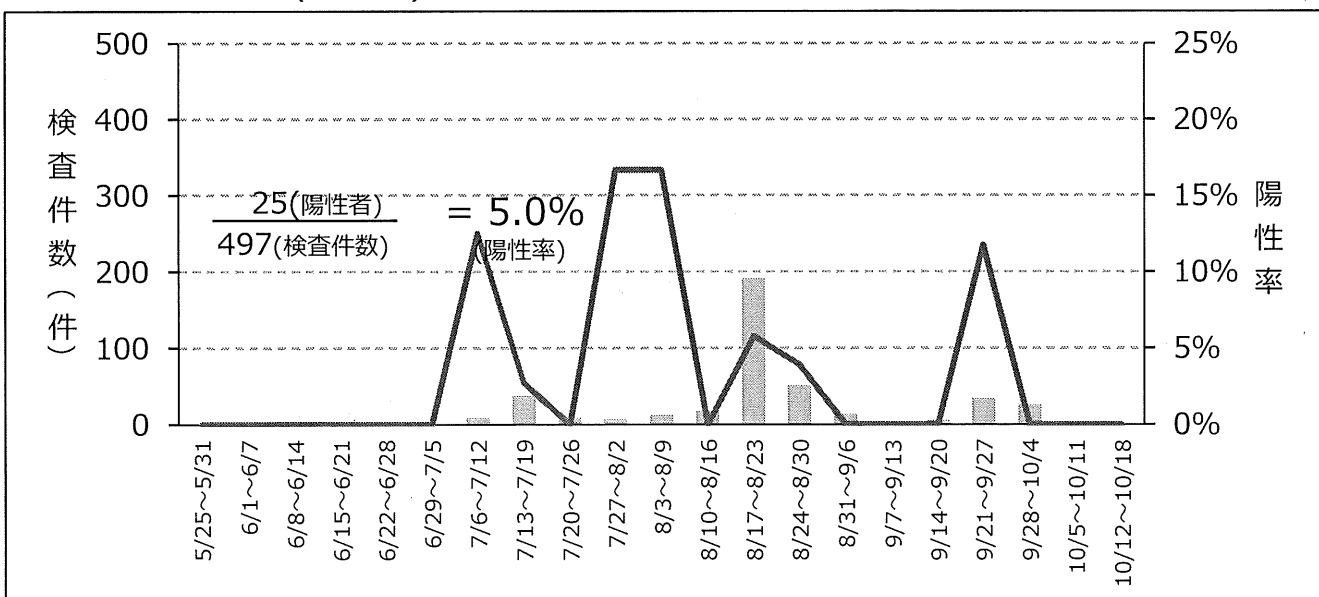
全体陽性率 (n=1,414)



疑い例検査陽性率 (n=917)



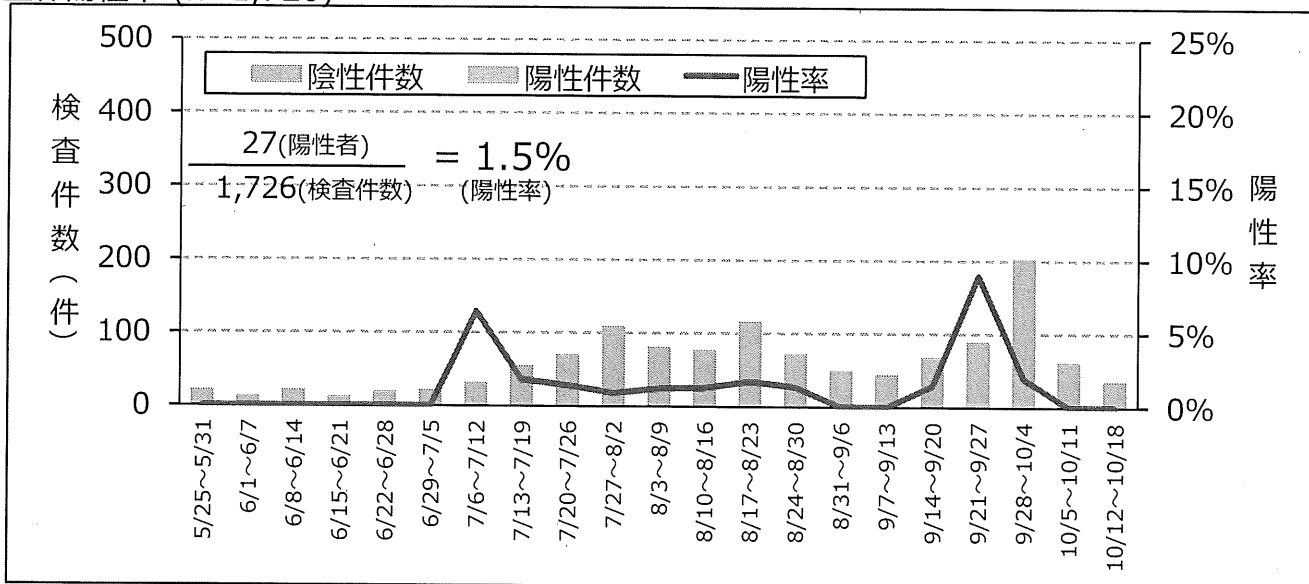
接触者検査陽性率 (n=497)



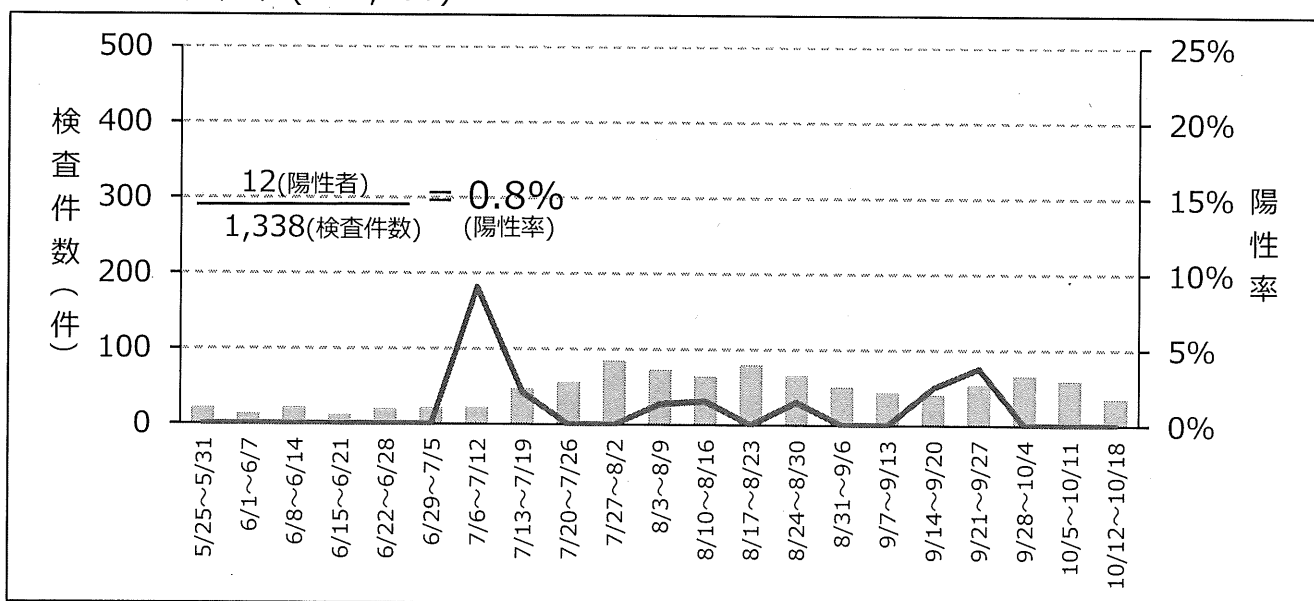
※10/12~10/18のデータは速報値です

保健所管内別の陽性率（伊勢保健所管内）

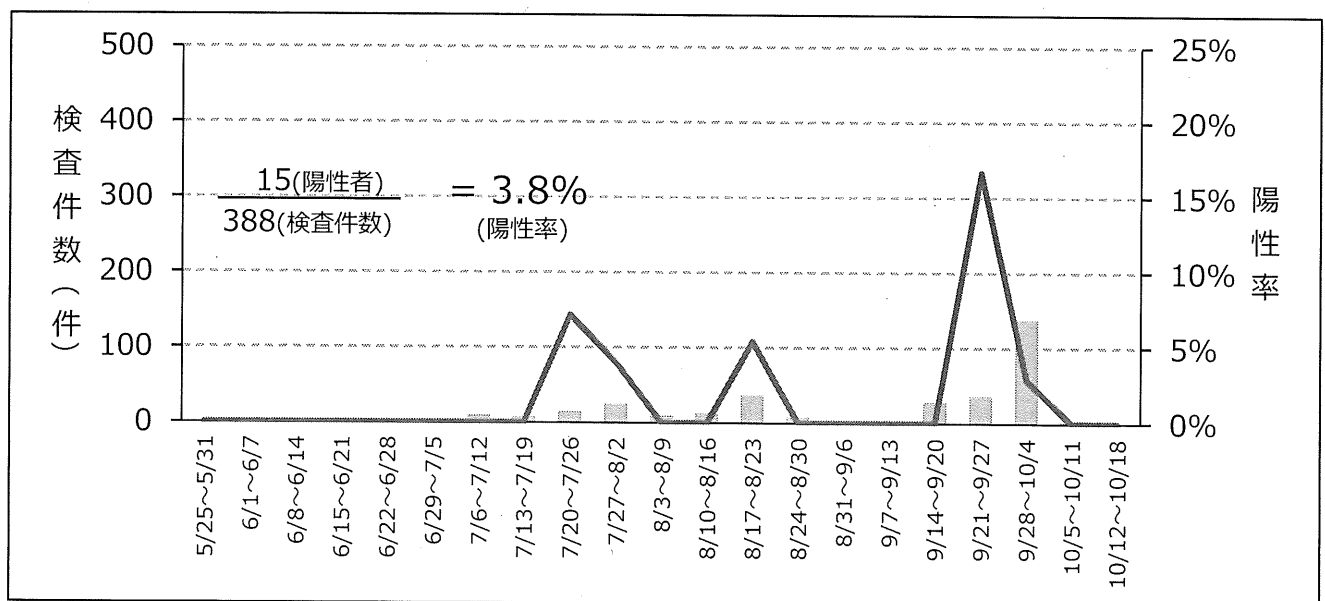
全体陽性率 (n=1,726)



疑い例検査陽性率 (n=1,338)



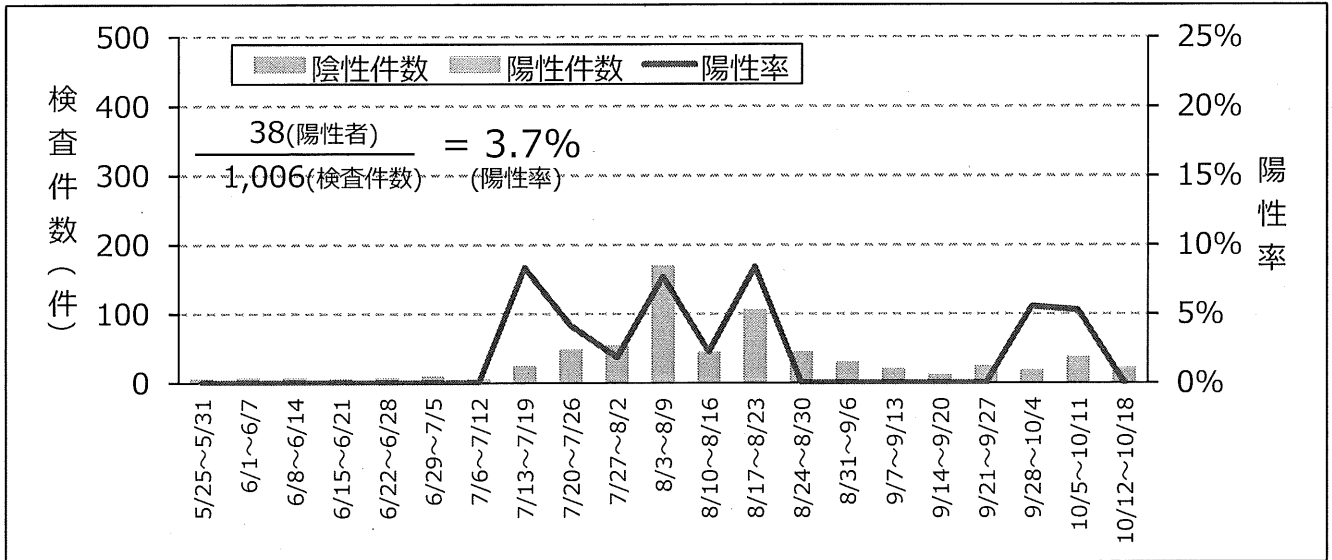
接触者検査陽性率 (n=388)



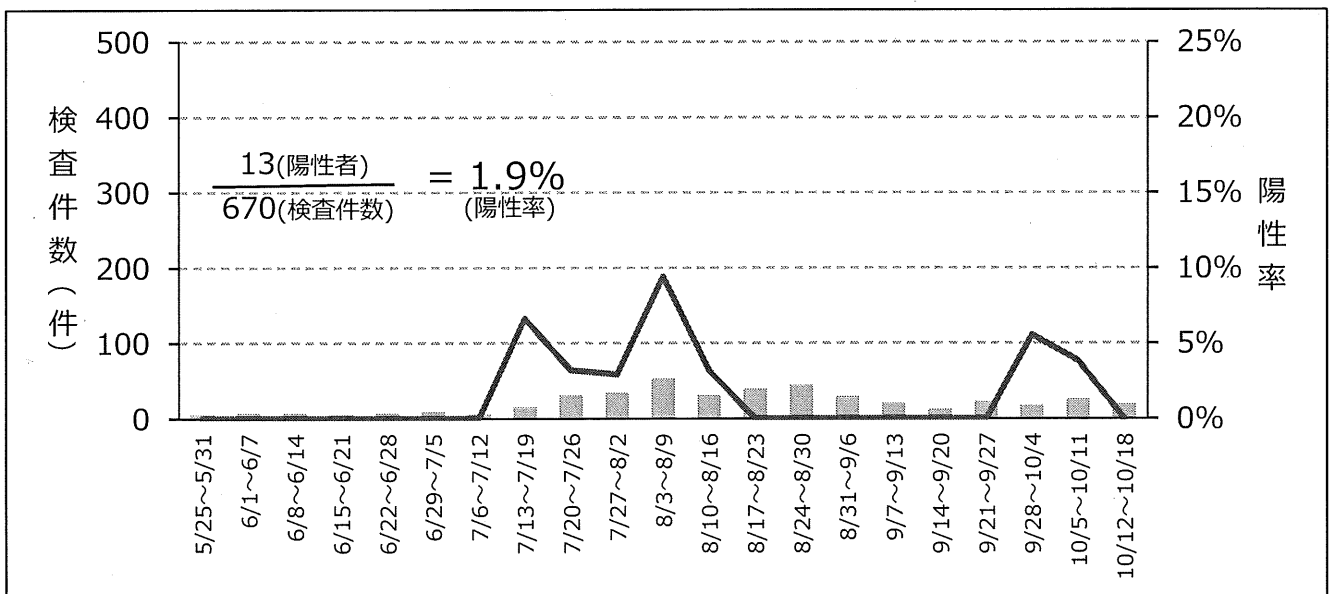
※10/12~10/18のデータは速報値です

保健所管内別の陽性率（伊賀保健所管内）

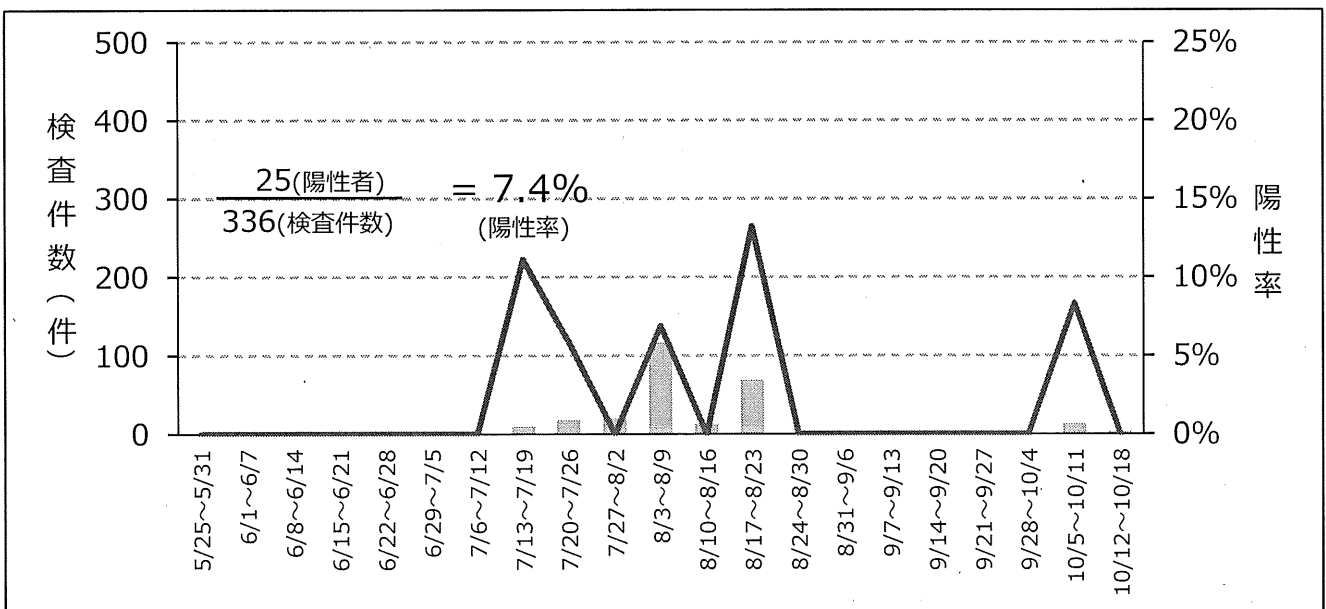
全体陽性率 (n=1,006)



疑い例検査陽性率 (n=670)



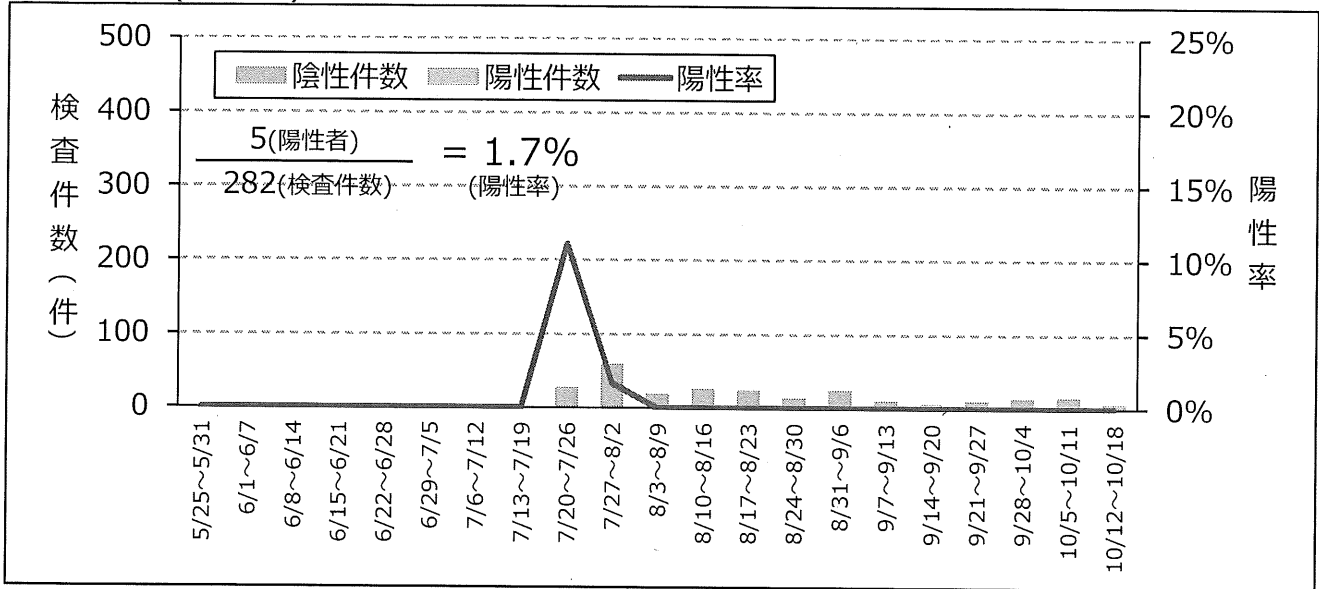
接触者検査陽性率 (n=336)



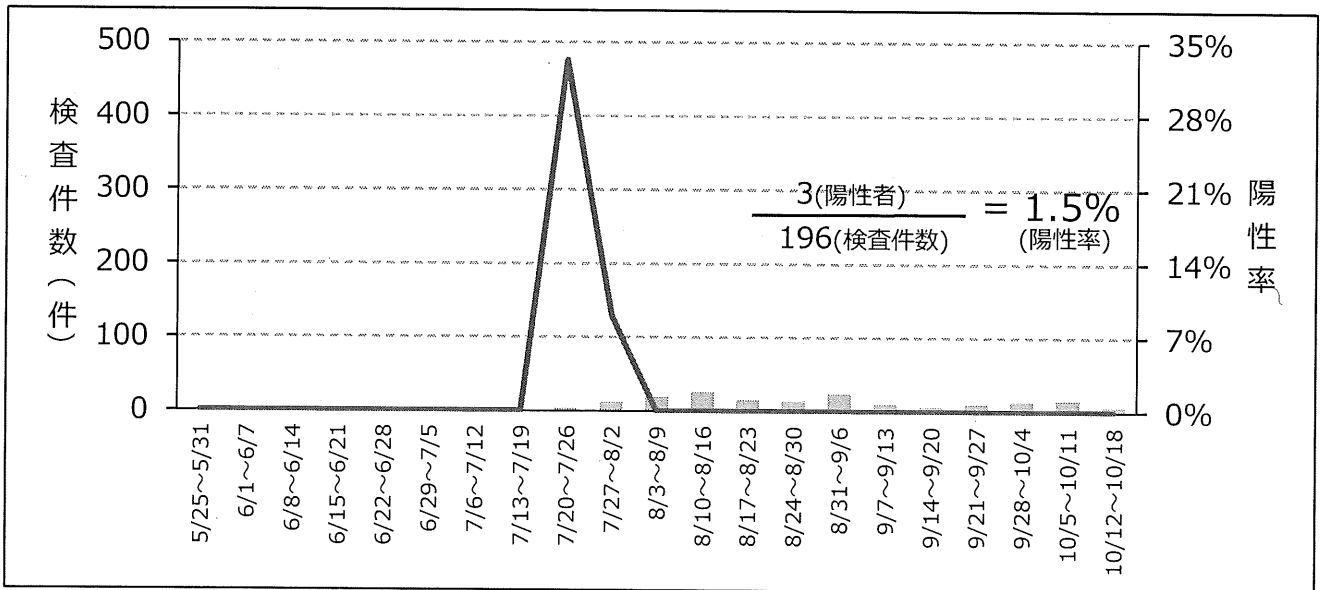
※10/12~10/18のデータは速報値です

保健所管内別の陽性率（尾鷲保健所管内）

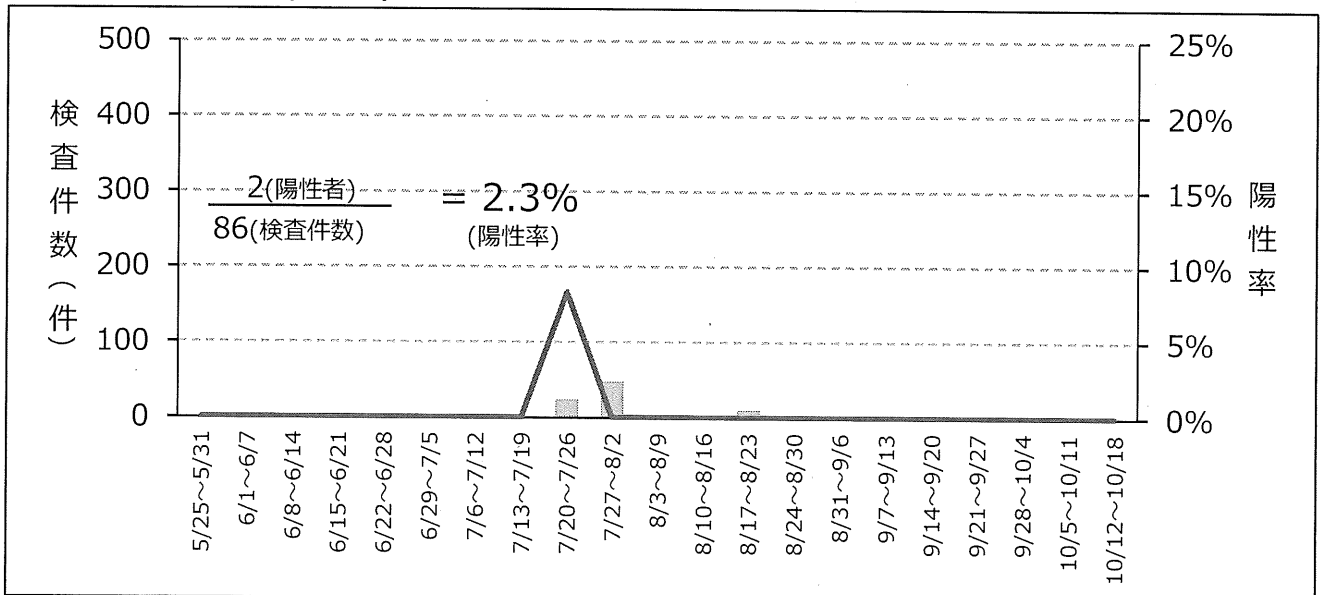
全体陽性率 (n=282)



疑い例検査陽性率 (n=196)



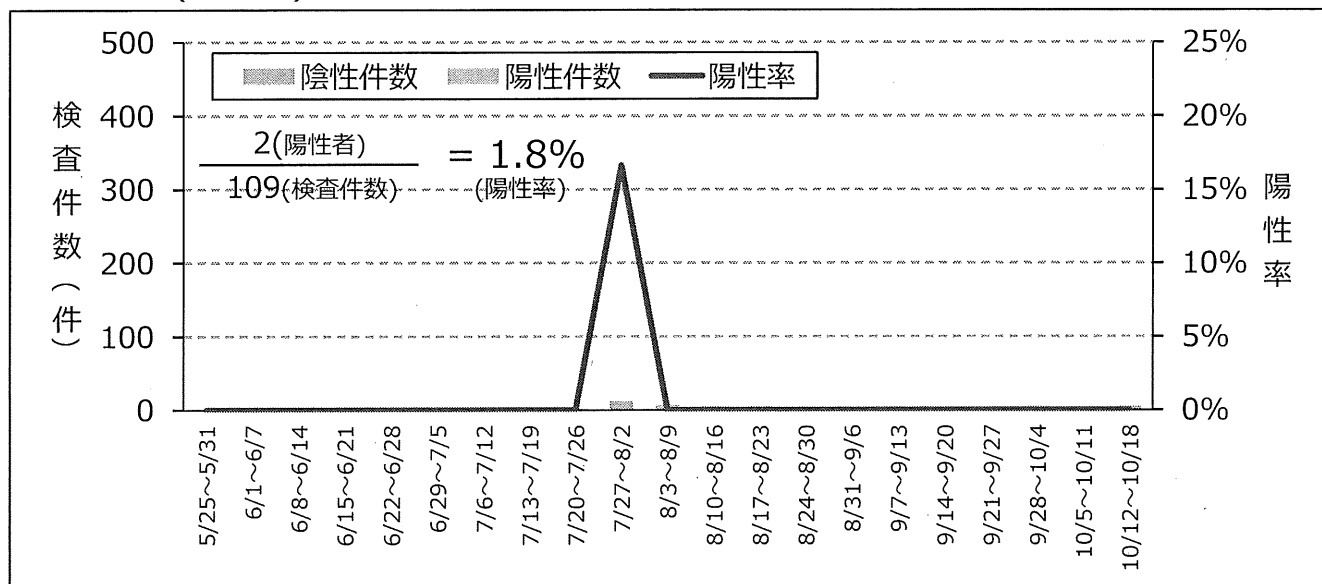
接触者検査陽性率 (n=86)



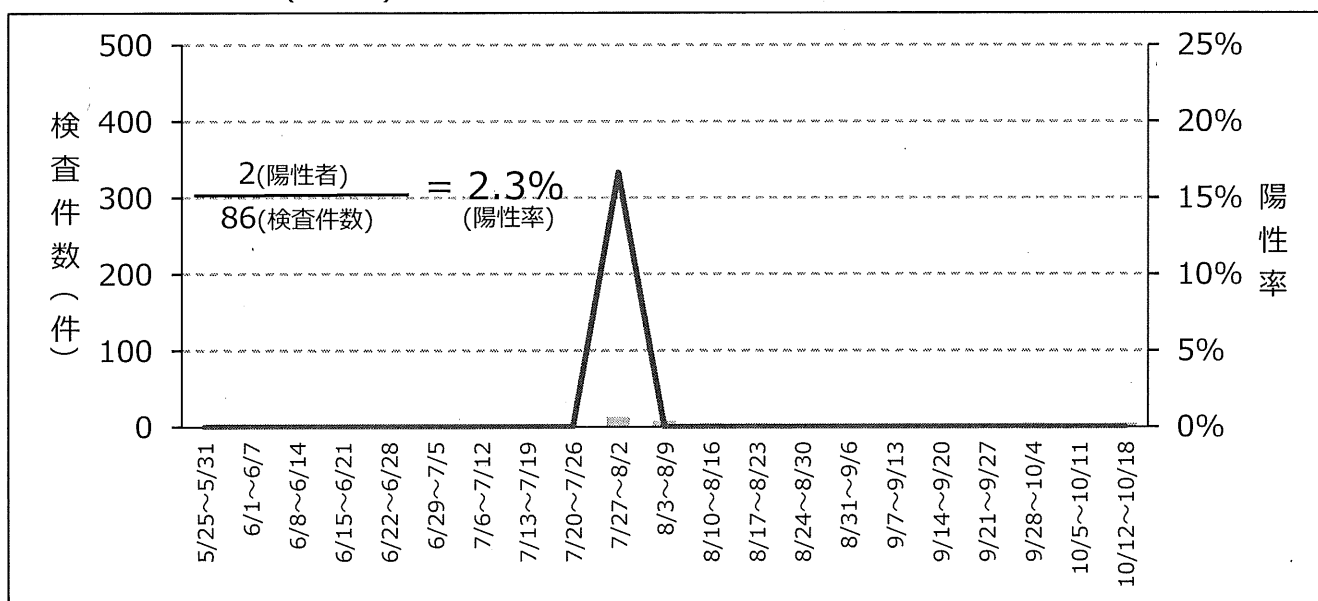
※10/12~10/18のデータは速報値です

保健所管内別の陽性率（熊野保健所管内）

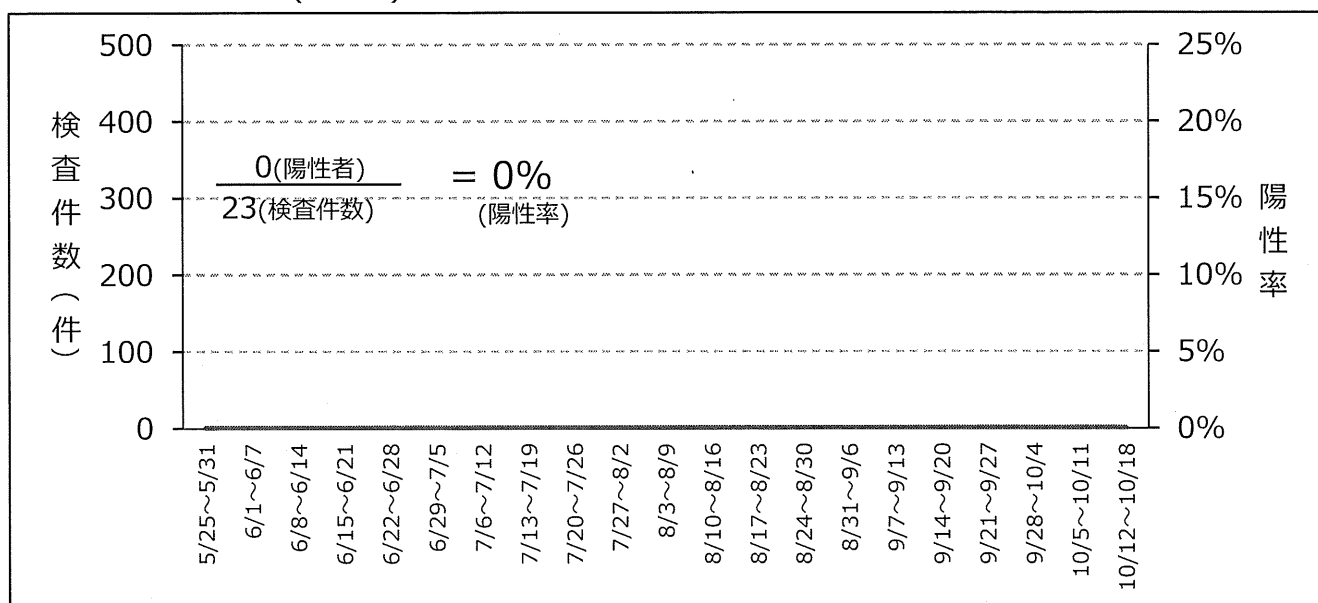
全体陽性率 (n=109)



疑い例検査陽性率 (n=86)



接触者検査陽性率 (n=23)



※10/12~10/18のデータは速報値です