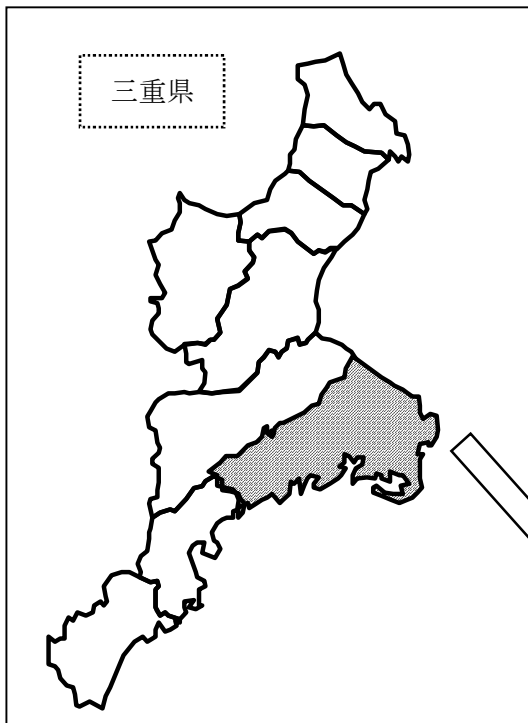
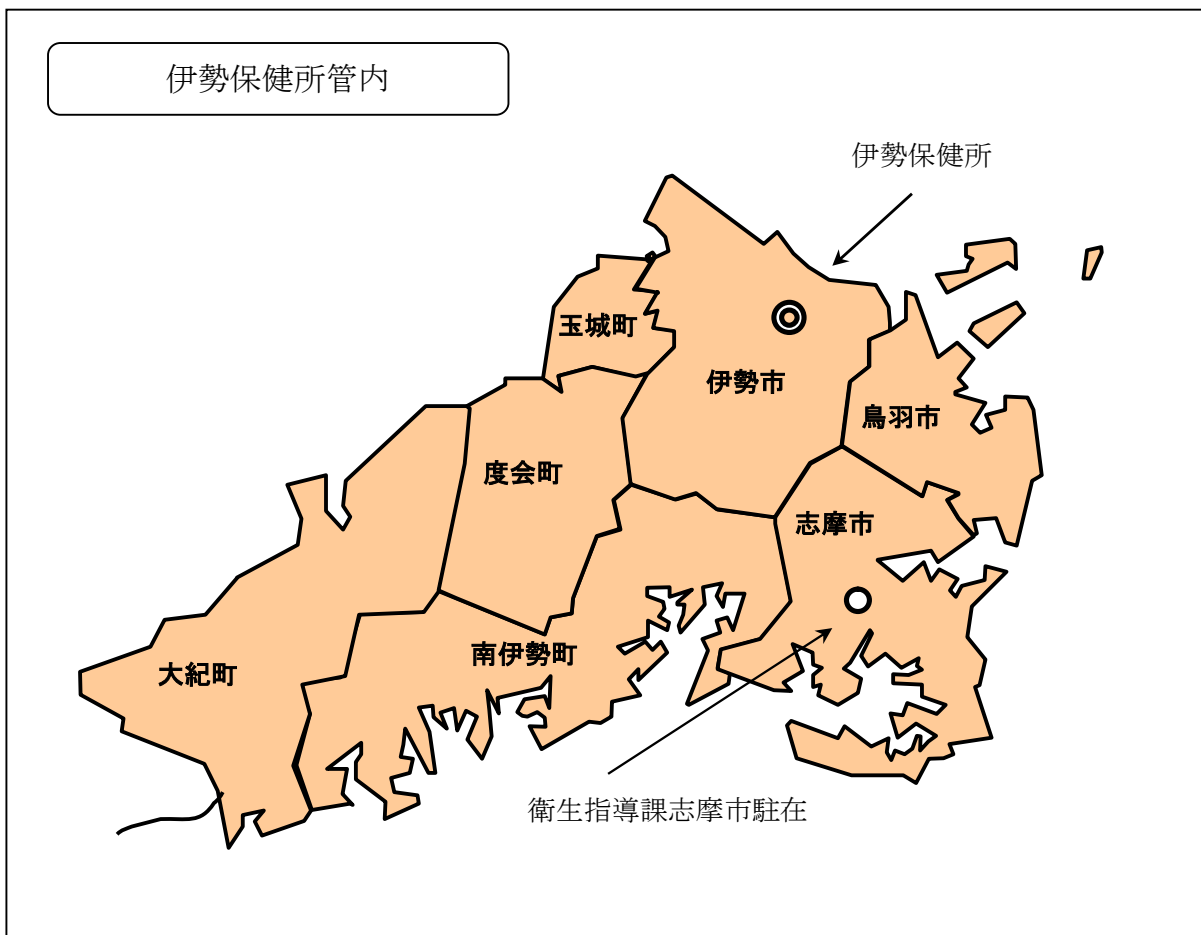


# 第1編 管内概況

## 1 管内略図



- 平成 16 年 10 月 1 日 志摩市発足  
(浜島町、大王町、志摩町、阿児町、磯部町)
- 平成 17 年 2 月 14 日 大紀町発足  
(大宮町、紀勢町、大内山村)
- 平成 17 年 10 月 1 日 南伊勢町発足  
(南勢町、南島町)
- 平成 17 年 11 月 1 日 新「伊勢市」発足  
(伊勢市、二見町、御菌村、小俣町)



## 2 位置 図

### (1) 伊勢保健所

所在地 〒516-8566 伊勢市勢田町628-2

伊勢保健所 TEL 0596-27-5135

FAX 0596-27-5253

ホームページ <http://www.pref.mie.lg.jp/NHOKEN/HP/>



### (2) 衛生指導課志摩市駐在

所在地 〒517-0501 志摩市阿児町鵜方3098-9

TEL 0599-43-5111

FAX 0599-43-5115

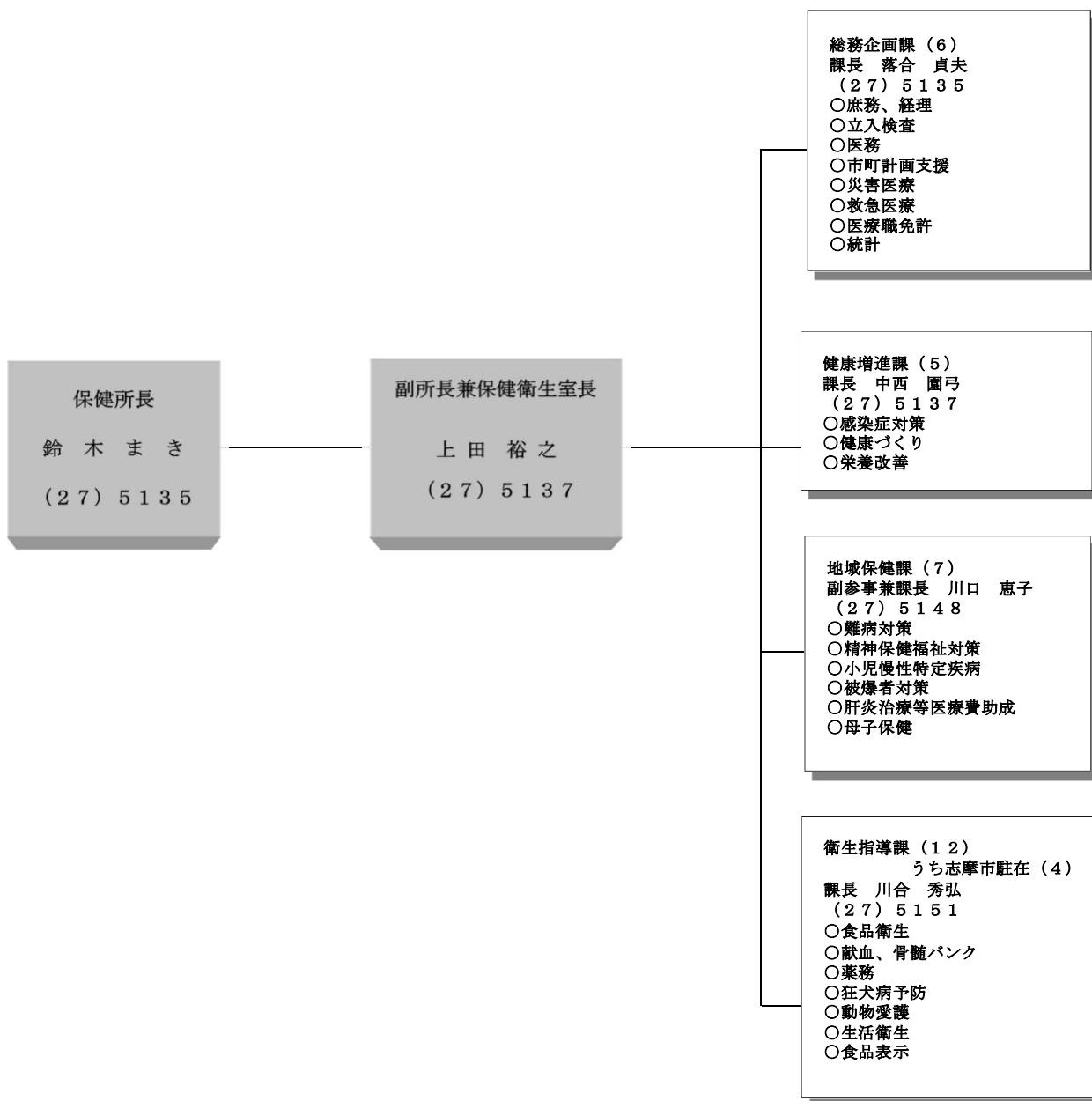


### 3 組織概要

#### ○伊勢保健所

##### (1) 組織図

令和2年4月1日現在



##### (2) 職種別職員数

職種	一般事務	医師	獣医師	保健師	薬剤師
人	7	1	6	7	5
職種	臨床検査技師	水産技師	診療放射線技師	管理栄養士	計
人	2	1	2	2	33

## 4 決算概要

### (1) 平成31年度決算

○歳入

科目(款)	科目(節)	件数	金額(円)
使用料および手数料	図書等複写手数料	1	20
	保健所手数料	52	35,000
	病院開設等手数料	24	555,000
	准看護師免許等手数料	53	298,900
	栄養士免許等手数料	33	145,200
	受胎調節実施指導員指定証交付手数料	1	4,000
	飼養返還手数料	30	105,000
	動物保護管理手数料	42	419,500
	食品衛生法による許可手数料	2,105	13,182,600
	調理師試験等手数料	211	1,140,800
	製菓衛生師試験等手数料	50	355,700
	魚介類行商営業許可手数料	20	17,400
	理容師、美容師、クリーニング師等手数料	39	565,800
	興行場営業許可手数料	1	5,500
	公衆浴場許可手数料	5	110,000
	旅館業営業許可手数料	23	418,400
	医薬品営業許可等手数料	206	2,657,000
	毒物劇物販売登録手数料	31	318,000
	麻薬施用者登録等手数料	290	1,131,000
		小計	3,217
諸収入	情報公開文書複写料	43	3,015
	弁償金	1	310,000
	小計	44	313,015
合計		3,261	21,777,835

## 5 管内の指数

### (1) 総人口・世帯数・面積の状況

○総人口・世帯数・面積

令和元年10月1日現在

市町名	人 口 / 人			世帯数 /世帯	面 積 /km <sup>2</sup>
	総 数	男	女		
伊勢市	123,631	58,504	65,127	51,998	208.35
鳥羽市	17,918	8,360	9,558	7,670	107.34
志摩市	46,666	21,481	25,185	19,965	178.95
玉城町	15,192	7,253	7,939	5,393	40.91
度会町	7,892	3,793	4,099	2,703	134.98
大紀町	7,940	3,712	4,228	3,465	233.32
南伊勢町	11,231	5,173	6,058	5,170	241.89
管内	230,470	108,276	122,194	96,364	1,145.74
三重県	1,779,770	869,046	910,724	744,644	5,774.41

※人口は三重県月別人口調査（三重県戦略企画部統計課）による。

## (2) 人口の推移

(人)

	昭和55年	昭和60年	平成2年	平成7年	平成12年	平成17年	平成22年	平成27年
伊勢市	105,621	105,455	104,164	102,632	100,145	97,777	130,271	127,817
二見町	8,972	9,042	8,889	8,865	8,978	9,095	—	—
小俣町	15,463	16,371	17,074	18,300	18,125	18,986	—	—
御薊村	7,240	7,804	8,171	8,607	8,925	9,115	—	—
鳥羽市	28,812	28,363	27,320	26,806	24,945	23,067	21,435	19,448
志摩市	—	—	—	—	—	58,225	54,694	50,341
浜島町	7,295	7,127	6,877	6,509	6,012	—	—	—
大王町	10,030	10,133	9,653	9,036	8,465	—	—	—
志摩町	16,378	16,564	15,865	15,501	14,727	—	—	—
阿児町	19,380	20,455	20,851	22,213	22,995	—	—	—
磯部町	9,982	9,973	9,631	9,776	9,429	—	—	—
玉城町	11,643	12,141	12,348	13,313	14,284	14,831	15,297	15,431
度会町	8,730	8,996	9,075	9,077	9,218	9,057	8,692	8,309
大紀町	—	—	—	—	—	10,788	9,846	8,939
大宮町	6,086	6,007	5,804	5,520	5,242	—	—	—
紀勢町	5,996	5,631	5,055	4,811	4,488	—	—	—
大内山村	2,062	1,883	1,721	1,590	1,604	—	—	—
南伊勢町	—	—	—	—	—	16,687	14,791	12,788
南勢町	12,918	12,236	11,575	11,016	10,266	—	—	—
南島町	10,965	10,203	9,358	8,657	7,969	—	—	—
管内	287,573	288,384	283,431	282,229	275,817	267,628	255,026	243,073
三重県	1,686,936	1,747,311	1,792,514	1,841,358	1,857,339	1,866,963	1,854,724	1,815,865

※国勢調査の集計結果(10月1日)

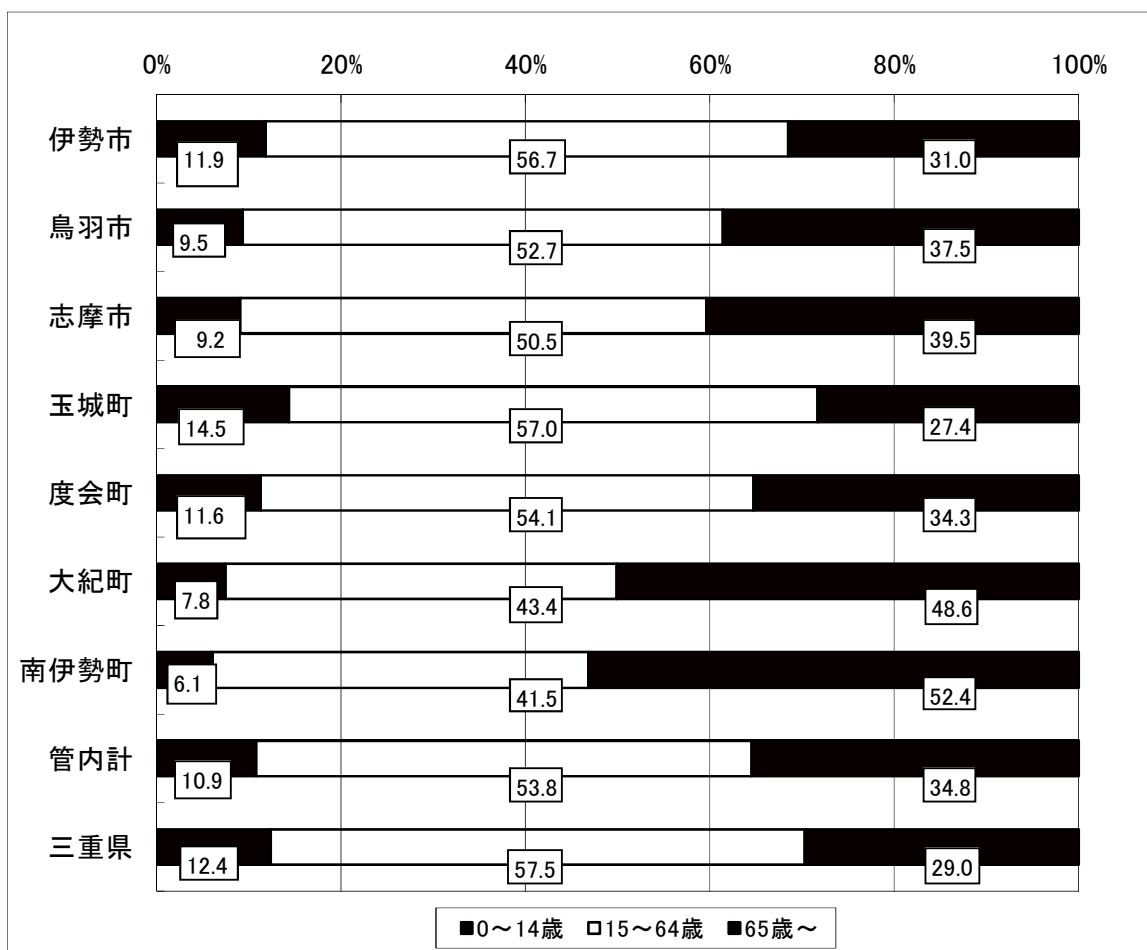
### (3) 年齢3階級別人口

単位：人 令和元年10月1日現在

区分	総数	0～14歳	15～64歳	65歳～
伊勢市	123,631	14,572	69,740	38,801
鳥羽市	17,918	1,666	9,316	6,894
志摩市	46,666	4,197	23,367	18,685
玉城町	15,192	2,149	8,628	4,251
度会町	7,892	892	4,214	2,785
大紀町	7,940	590	3,363	3,971
南伊勢町	11,231	678	4,579	5,968
管内計	230,470	24,744	123,207	81,355
三重県	1,779,770	217,362	1,020,103	522,588

※人口は三重県月別人口調査（三重県戦略企画部統計課）による。

※表中の総数と、年齢3階級別人口は、年齢別人口には年齢不詳を含まないため一致しない。



※年齢3階級別人口の割合は年齢不詳を含む総数を分母として算出しているためその計は、100%にならない。

(4) 人口指数

令和元年10月1日現在

市町名	人 口 指 数 (%)			
	年少人口指数	老年人口指数	従属人口指数	老年化指数
伊勢市	20.9	55.6	76.5	266.3
鳥羽市	17.9	74.0	91.9	413.8
志摩市	18.0	80.0	97.9	445.2
玉城町	24.9	49.3	74.2	197.8
度会町	21.2	66.1	87.3	312.2
大紀町	17.5	118.1	135.6	673.1
南伊勢町	14.8	130.3	145.1	880.2
三重県	20.1	66.0	86.1	328.8
	生産年齢人口 に対する年少 人口の比率	生産年齢人口 に対する老年 人口の比率	生産年齢人口 に対する年少 人口と老年人 口の比率	年少人口に対 する老年人口 の比率
	年少人口÷生 産年齢人口× 100	老年人口÷生 産年齢人口× 100	(年少人口+ 老年人口) ÷ 生産年齢人口 ×100	老年人口÷年 少人口×100

(5) 出生数

H30. 1. 1～H30. 12. 31 (確定数) 単位：人

市町名	総 数			2500 g 未満 (再掲)
	計	男	女	
伊勢市	887	444	443	81
鳥羽市	98	51	47	10
志摩市	210	97	113	16
玉城町	99	54	45	5
度会町	50	22	28	4
大紀町	26	13	13	3
南伊勢町	39	17	22	5
管 内	1,409	698	711	124
三重県	12,582	6,404	6,178	1,133
全 国	918,400	470,851	447,549	86,269



(6) 主要死因別死亡者数

単位：人

H30.1.1～H30.12.31（確定数）

簡単分類 死因 死亡数 率 市町名	第1位 悪性新生物		第2位 心疾患 (高血圧症を除く)		第3位 老衰		第4位 脳血管疾患		第5位 肺炎		第6位 不慮の事故		第7位 腎不全		第8位 血管性及び詳細 不明の認知症		第9位 大動脈瘤 及び解離		第10位 自殺	
	人数	人口10 万人対	人数	人口10 万人対	人数	人口10 万人対	人数	人口10 万人対	人数	人口10 万人対	人数	人口10 万人対	人数	人口10 万人対	人数	人口10 万人対	人数	人口10 万人対	人数	人口10 万人対
管内	760	329.8	545	236.5	486	210.9	287	124.5	201	87.2	119	51.6	78	33.8	53	23.0	50	21.7	43	18.7
伊勢市	375	303.3	225	182.0	238	192.5	133	107.6	88	71.2	58	46.9	34	27.5	23	18.6	24	19.4	23	18.6
鳥羽市	55	307.0	66	368.3	33	184.2	25	139.5	17	94.9	14	78.1	3	16.7	5	27.9	9	50.2	3	16.7
志摩市	174	372.9	134	287.1	141	302.1	66	141.4	46	98.6	23	49.3	21	45.0	12	25.7	13	27.9	9	19.3
玉城町	42	276.5	26	171.1	17	111.9	19	125.1	9	59.2	6	39.5	0	0.0	3	19.7	1	6.6	0	0.0
度会町	15	190.1	22	278.8	21	266.1	7	88.7	9	114.0	3	38.0	4	50.7	1	12.7	0	0.0	1	12.7
大紀町	45	566.8	22	277.1	9	113.4	9	113.4	11	138.5	7	88.2	8	100.8	3	37.8	0	0.0	2	25.2
南伊勢町	54	480.8	50	445.2	27	240.4	28	249.3	21	187.0	8	71.2	8	71.2	6	53.4	3	26.7	5	44.5
三重県	5,130	288.2	3,253	182.8	2,309	129.7	1,642	92.3	1,425	80.1	693	38.9	430	24.2	347	19.5	302	17.0	293	16.5
全国	373,584	299.7	208,221	167.0	109,605	87.9	108,186	86.8	94,661	75.9	41,238	33.1	26,081	20.9	20,521	16.5	18,803	15.1	20,031	16.1

(7) 人口動態総覧

H30.1.1～H30.12.31

市町名 (県・ 全国)	出生		死亡				自然増減 人	死産		婚姻		離婚	
	人数	率 ‰	人数	率 ‰	うち乳児			人数	率 ‰	人数	率 ‰	人数	率 ‰
					人数	率 ‰							
管内	1,409	6.1	3,466	15.0	1	0.7	▲ 2,057	28	19.5	805	3.5	326	1.41
伊勢市	887	7.2	1,608	13.0	1	1.1	▲ 721	17	18.8	498	4.0	180	1.46
鳥羽市	98	5.5	317	17.7	-	-	▲ 219	2	20.0	58	3.2	29	1.62
志摩市	210	4.5	833	17.9	-	-	▲ 623	4	18.7	128	2.7	63	1.35
玉城町	99	6.5	156	10.3	-	-	▲ 57	2	19.8	48	3.2	27	1.78
度会町	50	6.3	112	14.2	-	-	▲ 62	3	56.6	23	2.9	10	1.27
大紀町	26	3.3	169	21.3	-	-	▲ 143	-	-	24	3.0	7	0.88
南伊勢町	39	3.5	271	24.1	-	-	▲ 232	-	-	26	2.3	10	0.89
三重県	12,582	7.1	20,900	11.7	21	1.7	▲ 8,318	251	19.6	7,446	4.2	2,929	1.65
全国	918,400	7.4	1,362,470	11.0	1,748	1.9	▲ 444,070	19,614	20.9	586,481	4.7	208,333	1.68

出生、死亡、婚姻、離婚率……………人口千対  
 乳児死亡……………生後1年未満の死亡  
 乳児死亡率……………出生千対  
 自然増加……………出生数から死亡数を減じたもの  
 死産率……………出産(出生+死産)千対  
 人口……………平成29年10月1日現在