

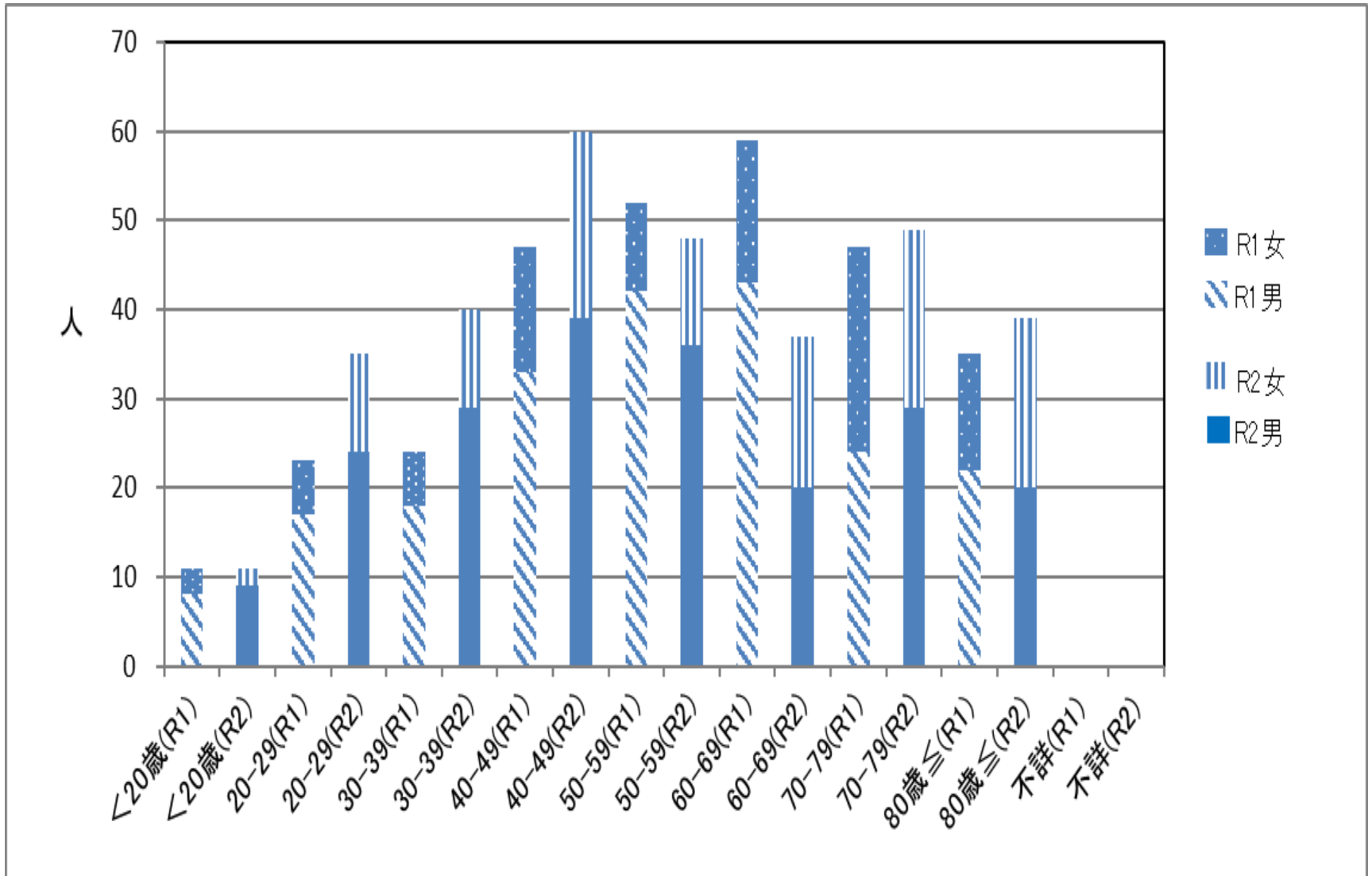
三重県 R1年とR2年の自殺者数の比較 (年間確定値)

	R1年	R2年
男性	207人	206人
女性	91人	113人
計	298人	319人

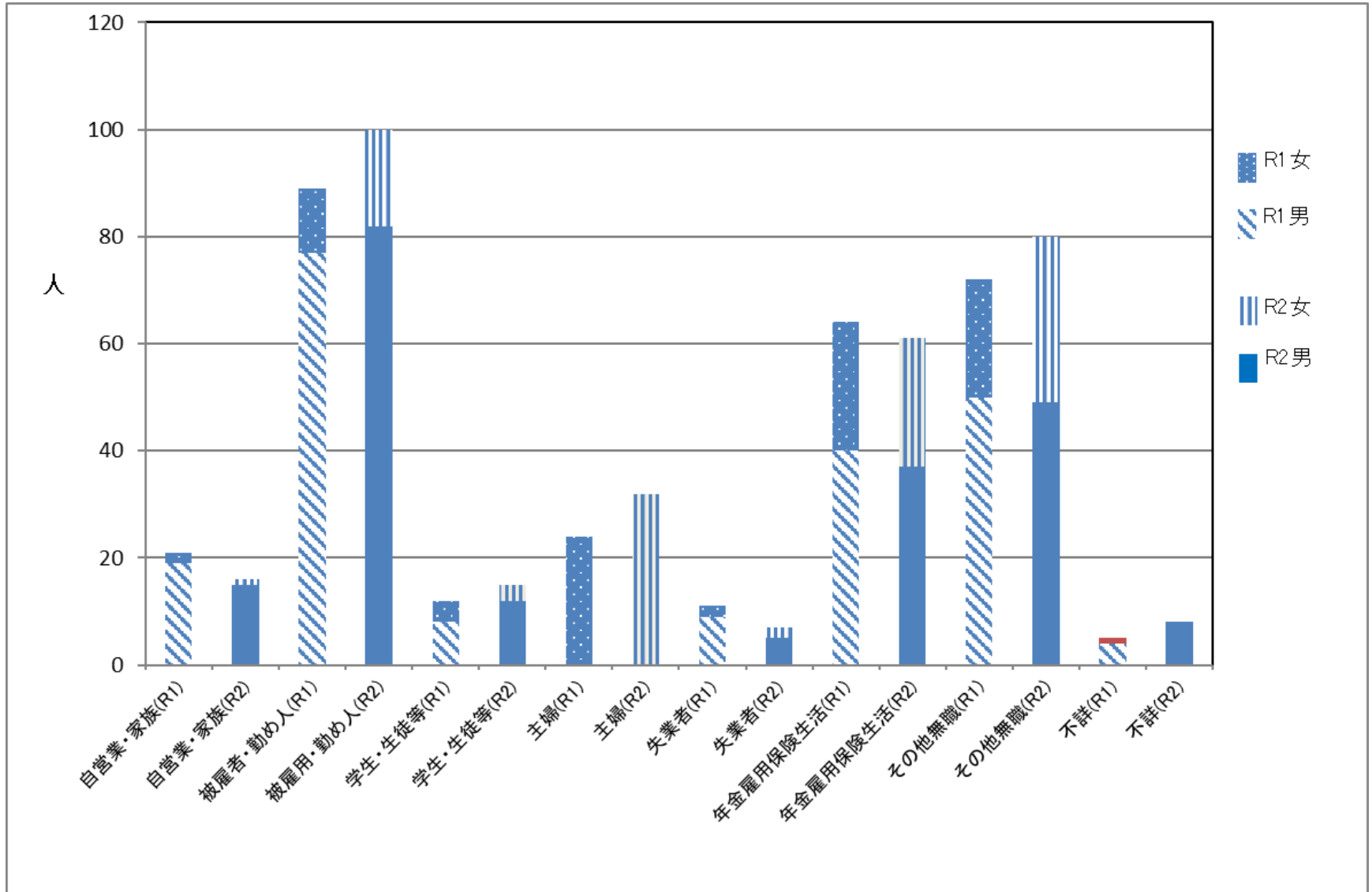
「地域における自殺の基礎資料」
(自殺日・住居地) 厚生労働省

三重県自殺対策推進センター

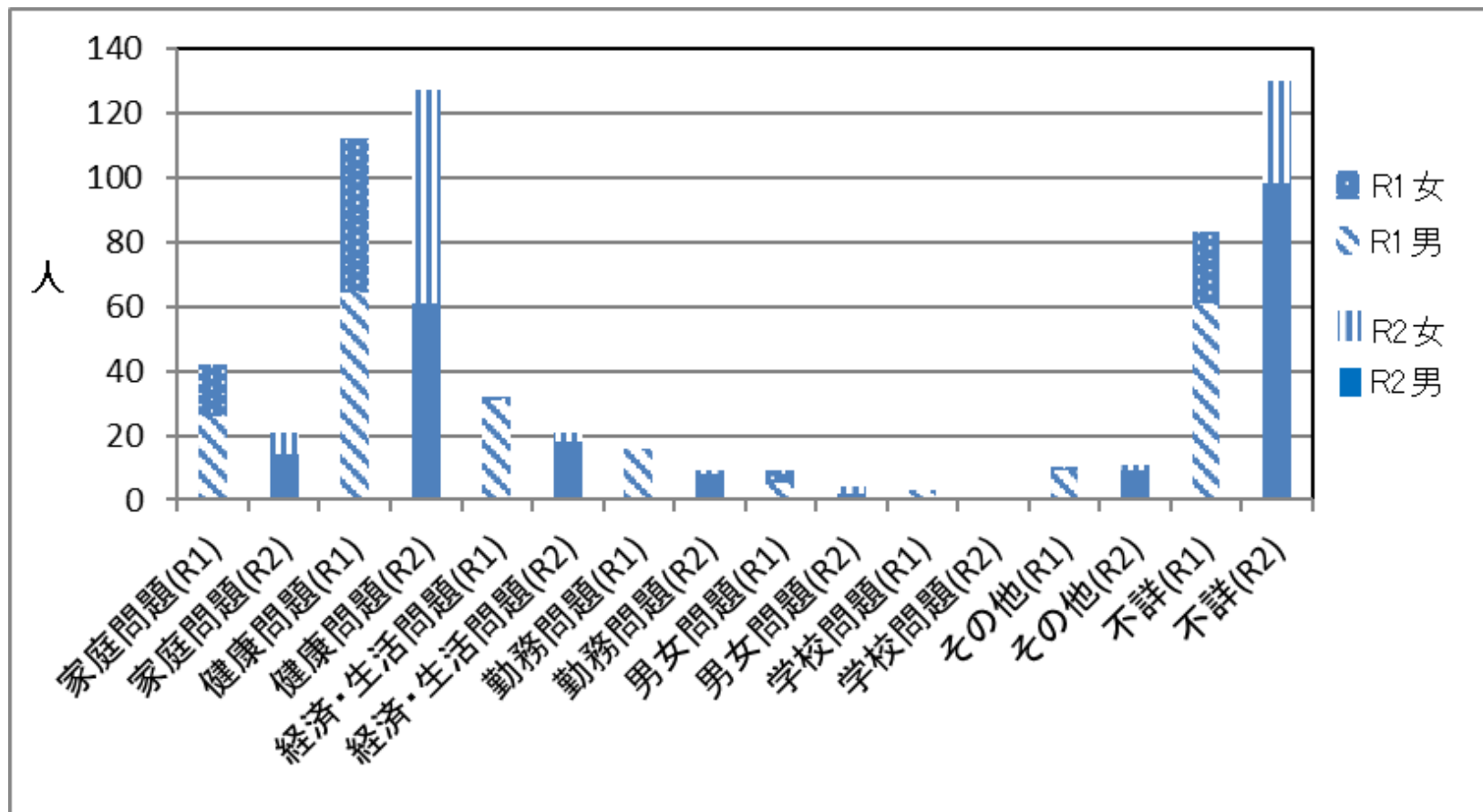
年齢別自殺者数の比較



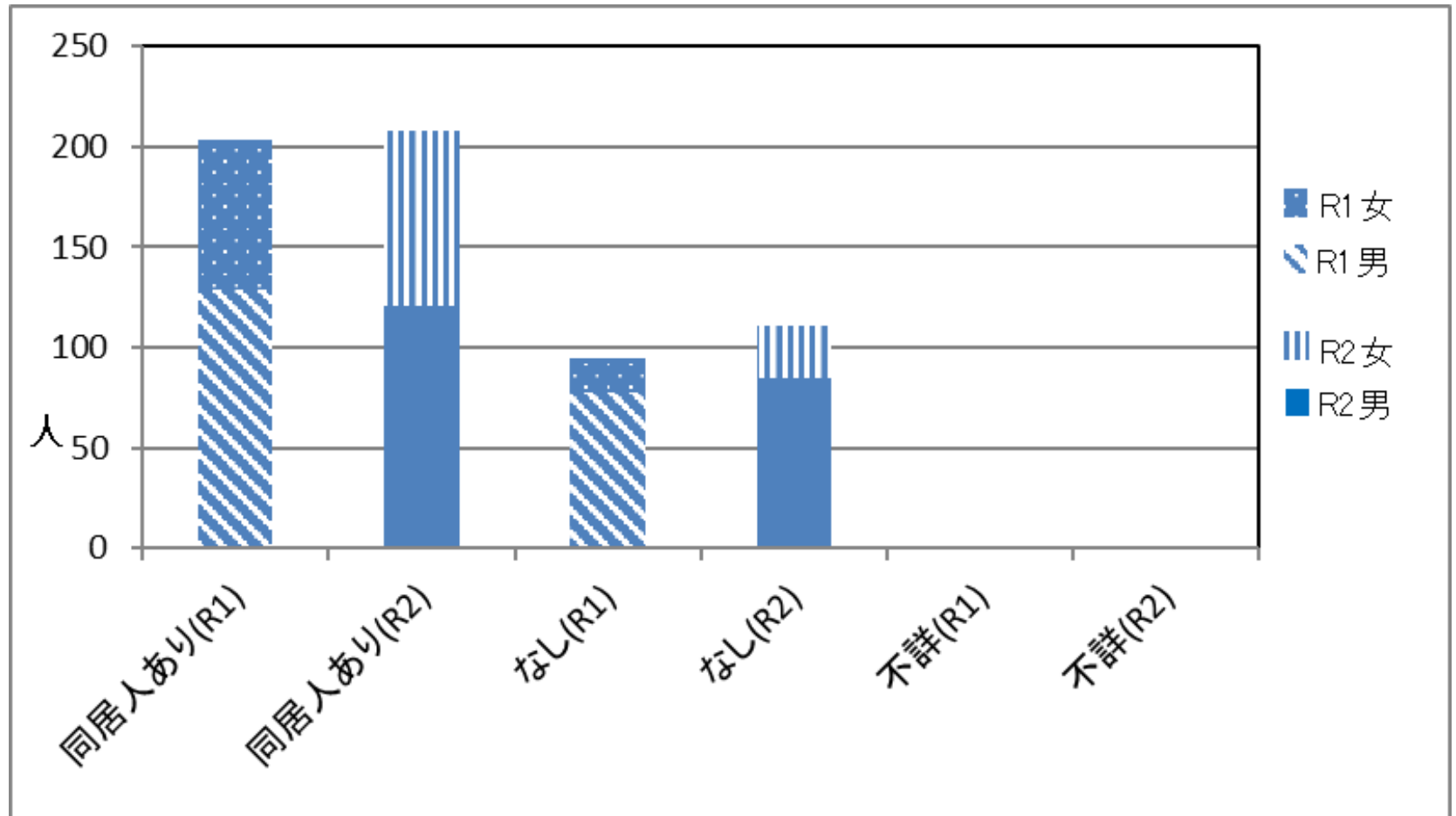
職業別自殺者数の比較



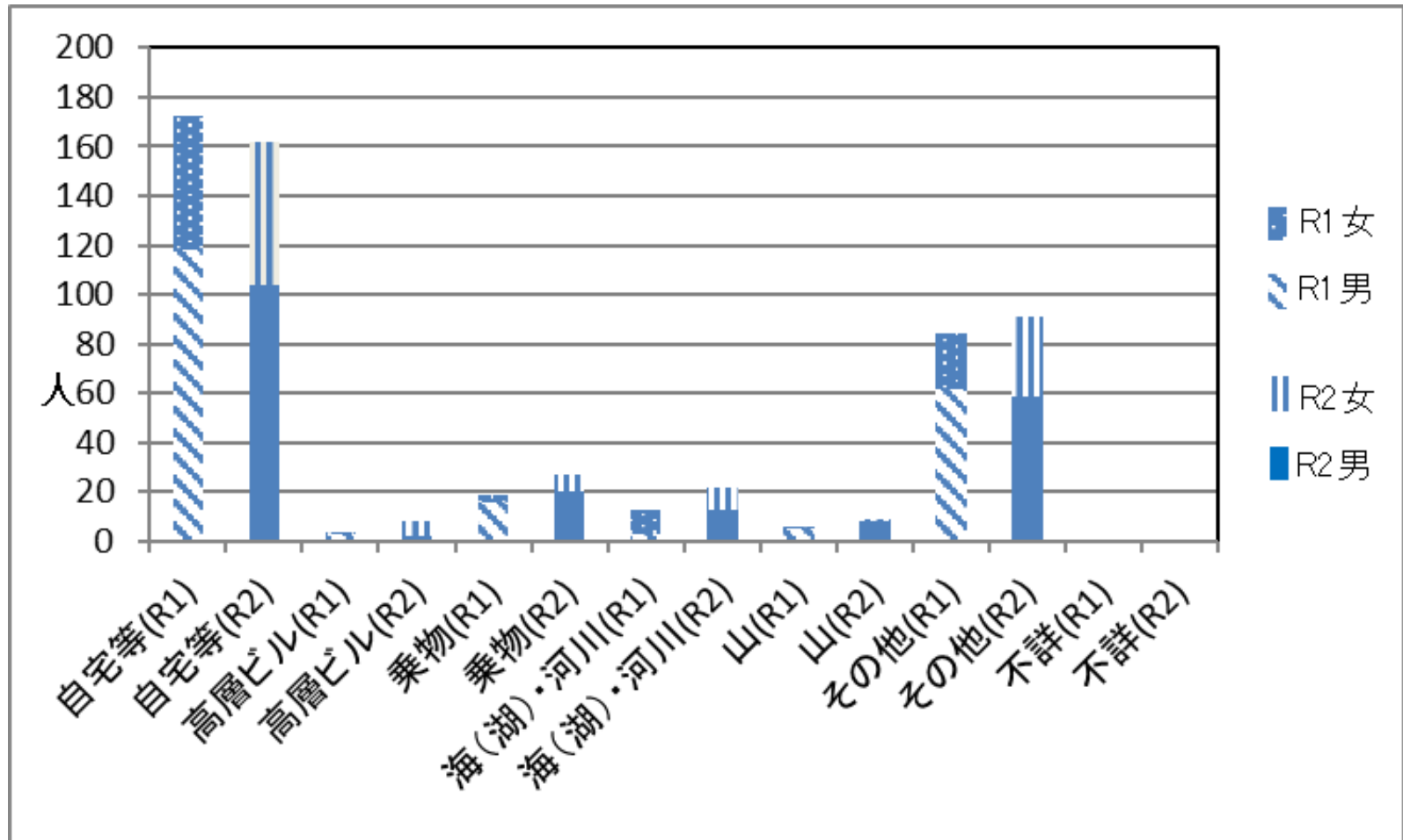
原因・動機別自殺者数の比較



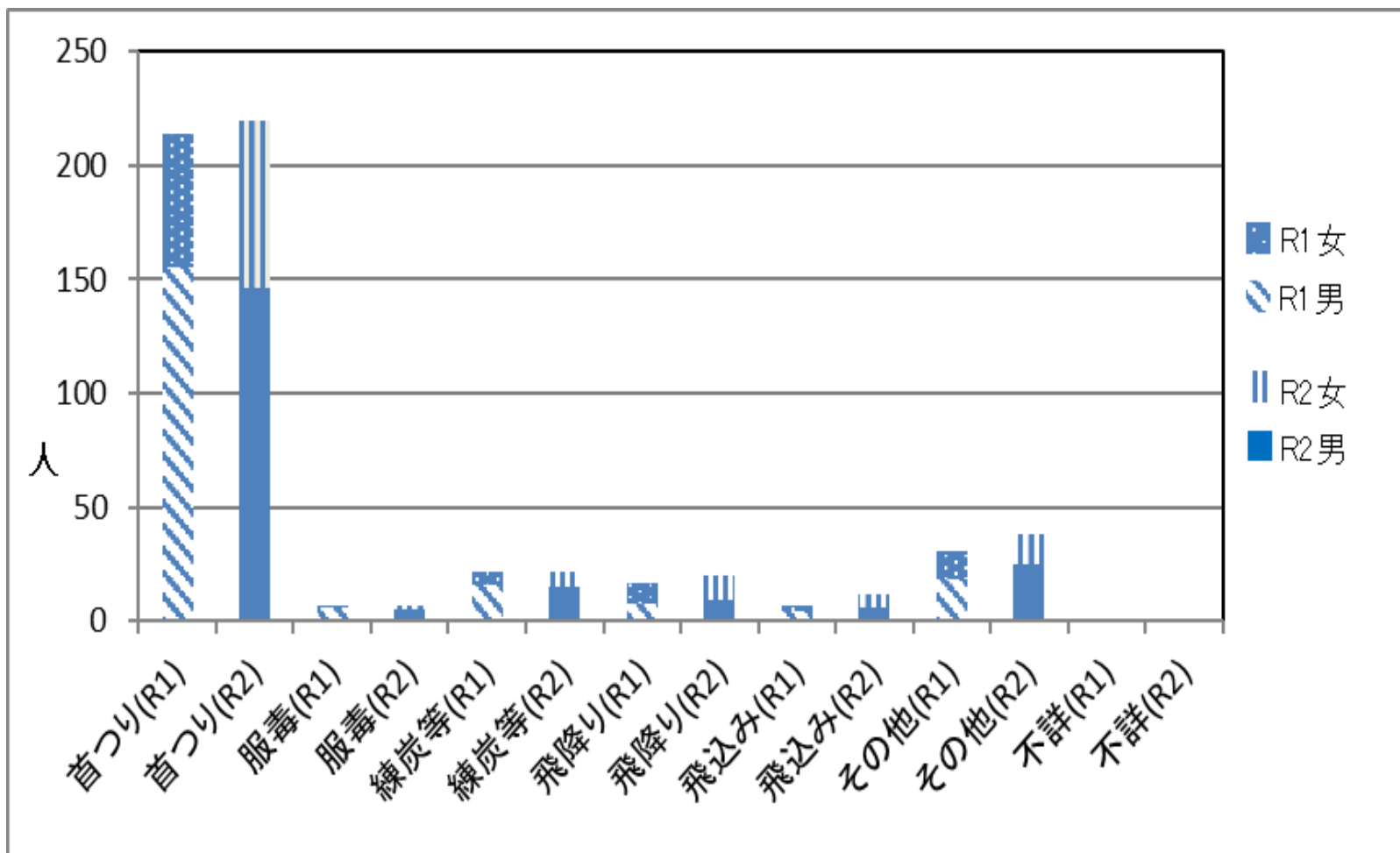
同居人有無別自殺者数の比較



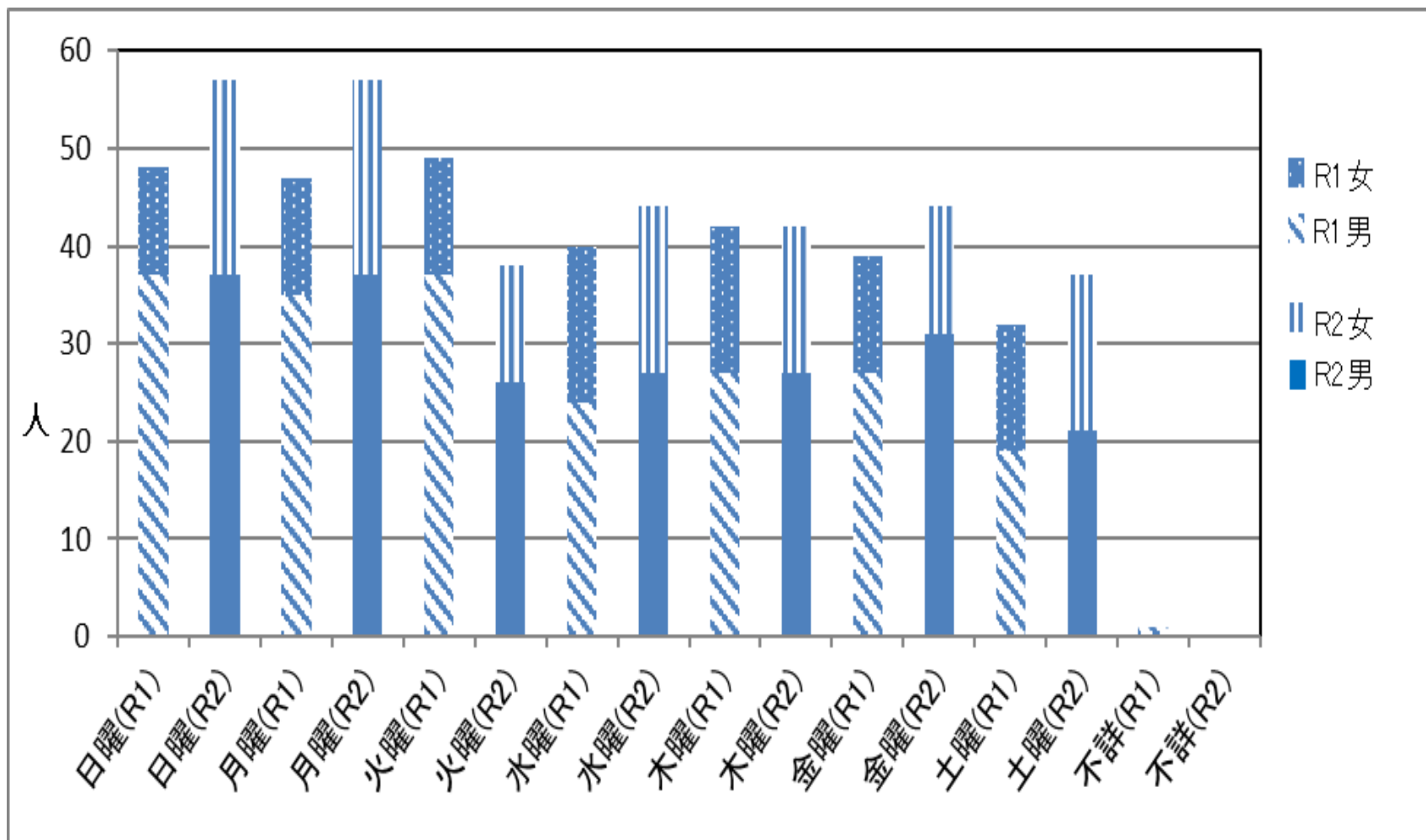
場所別自殺者数の比較



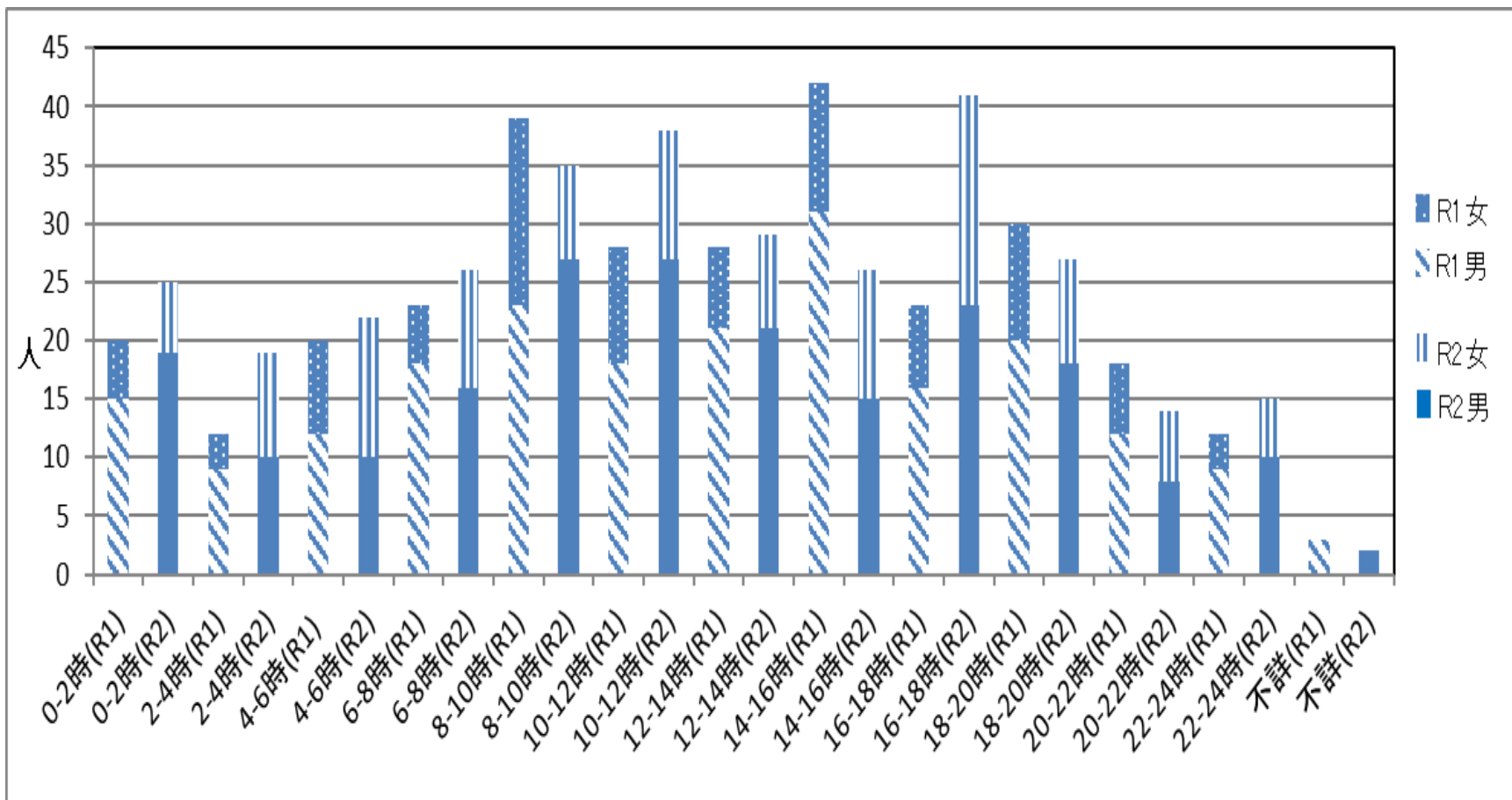
手段別自殺者数の比較



曜日別自殺者数の比較



時間帯別自殺者数の比較



未遂歴有無別自殺者数の比較

