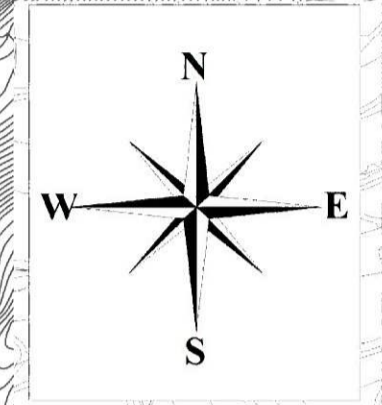
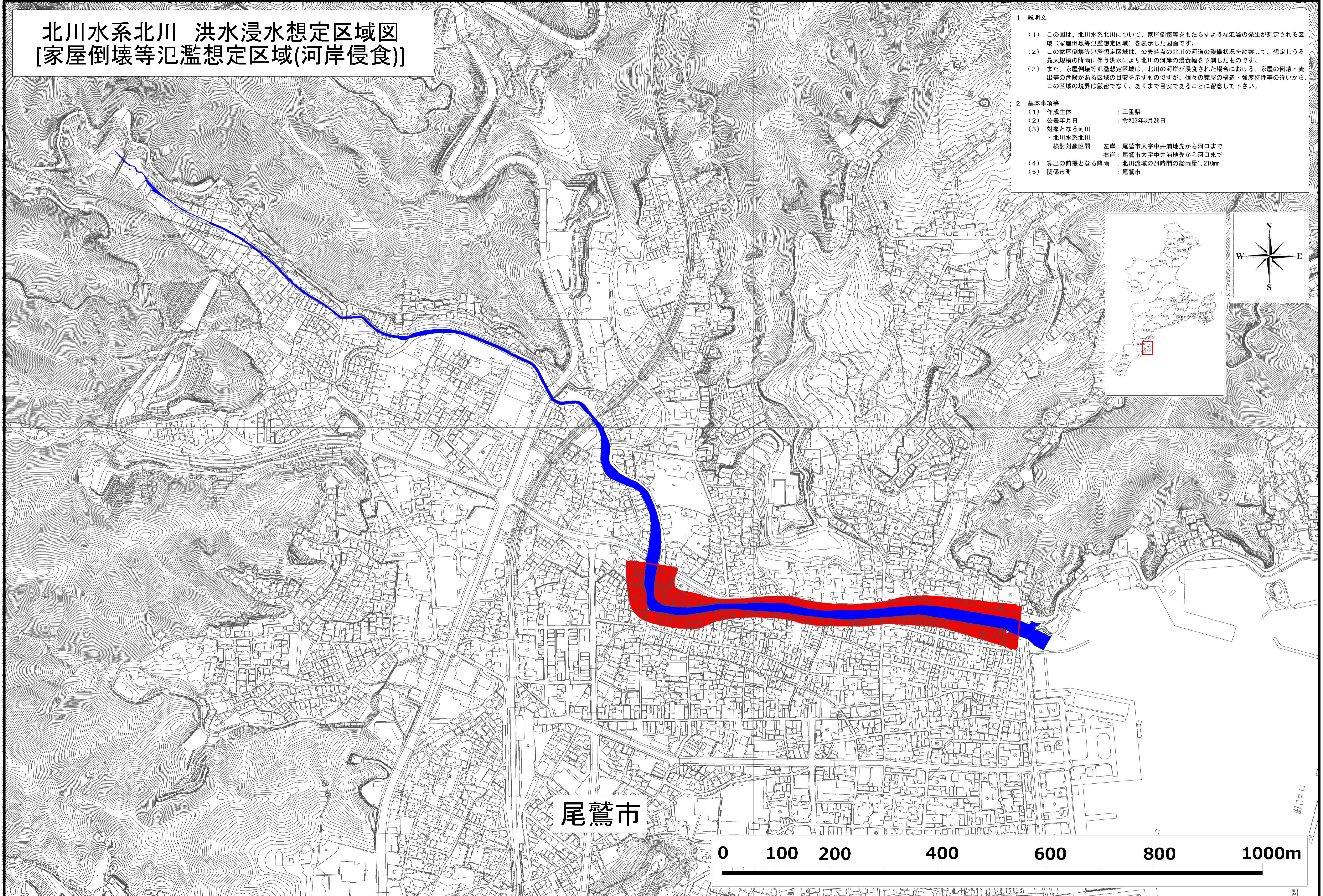


北川水系北川 洪水浸水想定区域図 [家屋倒壊等氾濫想定区域(河岸侵食)]

- 1 説明文
- (1) この図は、北川水系北川について、家屋倒壊等をもたらすような氾濫の発生が想定される区域（家屋倒壊等氾濫想定区域）を表示した図面です。
 - (2) この家屋倒壊等氾濫想定区域は、公表時点の北川の河道の整備状況を勘案して、想定しうる最大規模の降雨に伴う洪水により北川の河岸の浸食幅を予測したものです。
 - (3) また、家屋倒壊等氾濫想定区域は、北川の河岸が浸食された場合における、家屋の倒壊・流出等の危険がある区域の目安を示すものですが、個々の家屋の構造・強度特性等の違いから、この区域の境界は厳密でなく、あくまで目安であることに留意して下さい。
- 2 基本事項等
- | | |
|----------------|--|
| (1) 作成主体 | : 三重県 |
| (2) 公表年月日 | : 令和3年3月26日 |
| (3) 対象となる河川 | : 北川水系北川 |
| 検討対象区間 | 左岸：尾鷲市大字中井浦地先から河口まで
右岸：尾鷲市大字中井浦地先から河口まで |
| (4) 算出の前提となる降雨 | : 北川流域の24時間の総雨量1,210mm |
| (5) 関係市町 | : 尾鷲市 |



尾鷲市

0 100 200 400 600 800 1000m

この地図の作成に当たっては、越美山系砂防事務所長の承認を得て、同事務所作成の航空レーザ測量成果を使用したものです。(承認番号 平成31年4月3日付 国部整越調第2号)
この地図の作成は三重県市町総合事務組合管理者の承認を得て、同組合所管の「2017三重県共有デジタル地図(数値地図2500(道路線1000))」を使用し、調整したものである。(承認番号：三総合地第58号)
本成果を複製あるいは使用して地図を調整する場合は、同組合の承認を必要とする。