

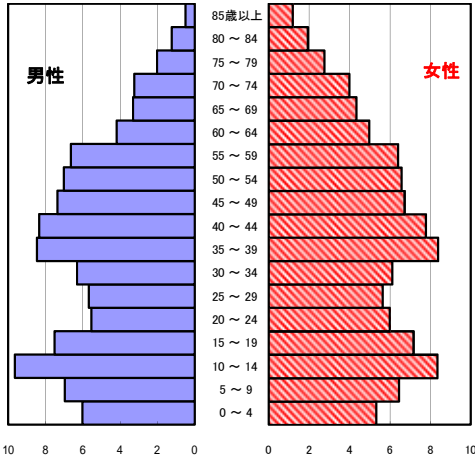
菰野町の現状

1 人口の状況

人口ピラミッド比較

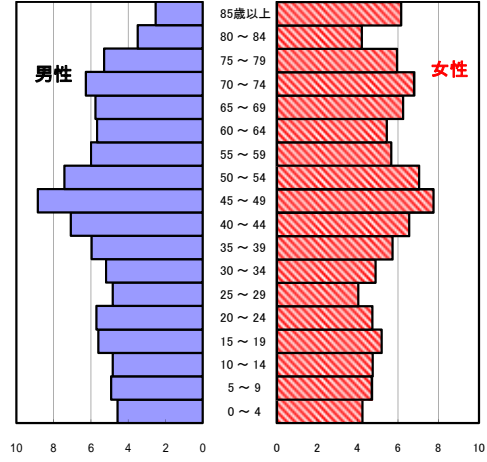
昭和60年(1985年)

単位:%



令和元年(2019年)

単位:%



人口静態(令和元年10月1日現在) 単位:人

	計	男性	女性
人口数	40,444	19,838	20,606
65歳以上人口	10,635	4,608	6,027
(構成比 %)	26.3 [29.4]	23.2 [26.2]	29.2 [32.3]
世帯数	15,292	[744,644]	
一世帯人数	2.64	[2.39]	

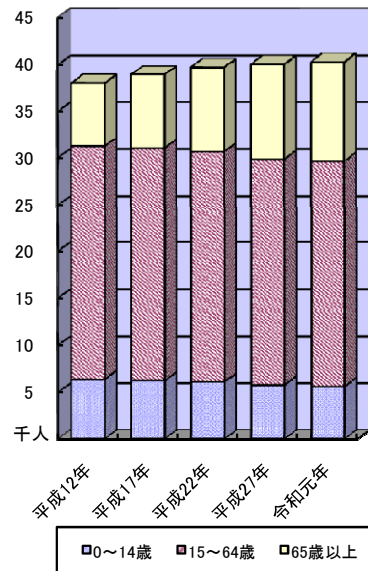
[]内は三重県

人口動態(令和元年)確定数 単位:人

	計	男性	女性
出生数	278	142	136
死亡数	427	216	211
出生率(人口千対)	6.87	[6.57]	
死亡率(人口千対)	10.56	[11.69]	

[]内は三重県

3区分別人口の推移



3区分別人口の推移

単位:人

	平成17年 (2005年)	平成22年 (2010年)	平成27年 (2015年)	令和元年 (2019年)
0~14歳	6,245	6,123	5,789	5,637
15~64歳	24,789	24,553	24,067	24,005
65歳以上	7,869	9,051	10,187	10,635

2 死亡の状況

年齢調整死亡率

人口10万対

死因	男性	女性
悪性新生物	151.1 [148.7]	77.4 [78.5]
心疾患	64.3 [63.4]	36.2 [33.7]
脳血管疾患	29.9 [34.1]	11.3 [20.1]
交通事故	3.0 [5.8]	2.9 [1.9]
肝疾患	9.4 [7.7]	1.9 [3.1]
糖尿病	4.4 [5.8]	2.9 [2.4]
高血圧	1.1 [1.7]	1.4 [1.5]

直近5年間の平均(年齢調整は昭和60年モデル人口を使用)

[]内は三重県

40歳~64歳における生活習慣病死亡率

人口10万対

	計	男性	女性
菰野町	140.8	173.3	107.7
三重県	164.4	207.8	121.2

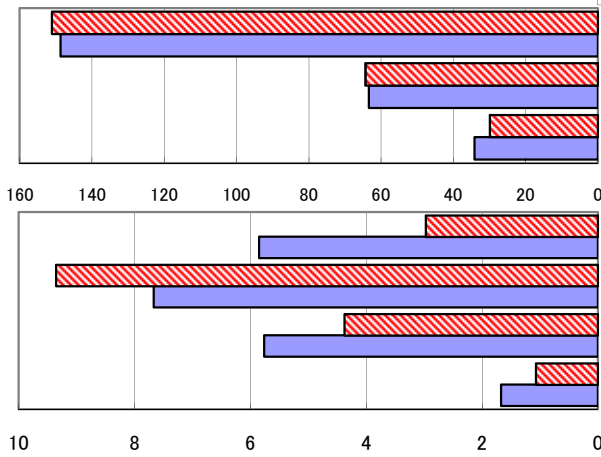
直近5年間の累計

自殺者数

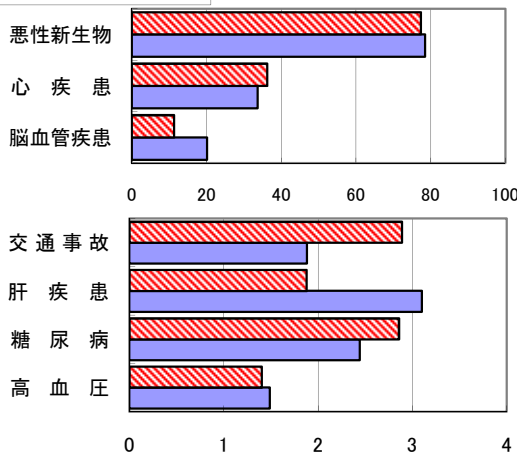
	計	男性	女性
菰野町	35	23	12
人口10万対	17.3	23.3	11.6
三重県	1,478	1,056	422
人口10万対	16.4	24.1	9.2

直近5年間の累計

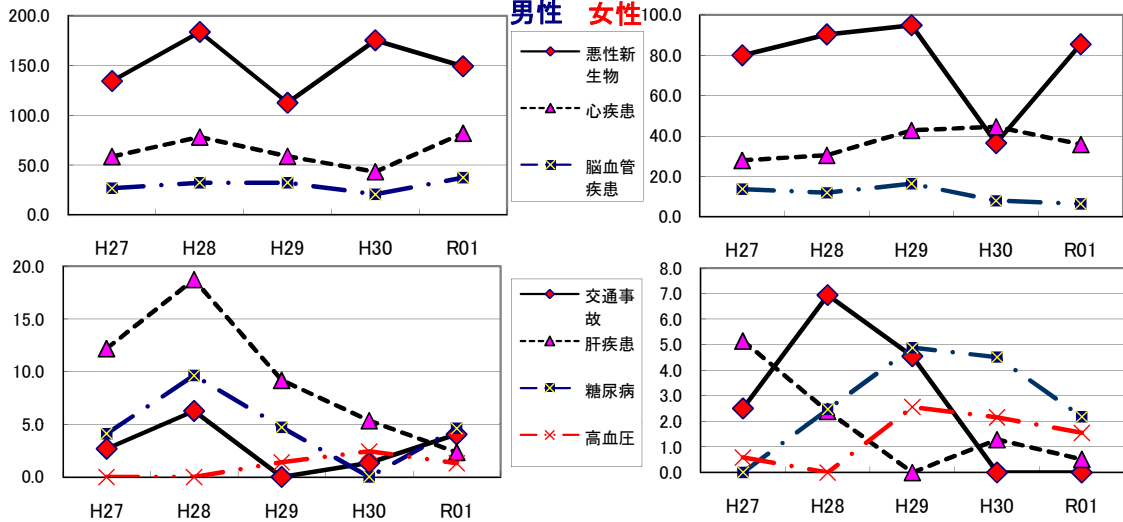
年齢調整死亡率(直近5年間の平均) (男性)



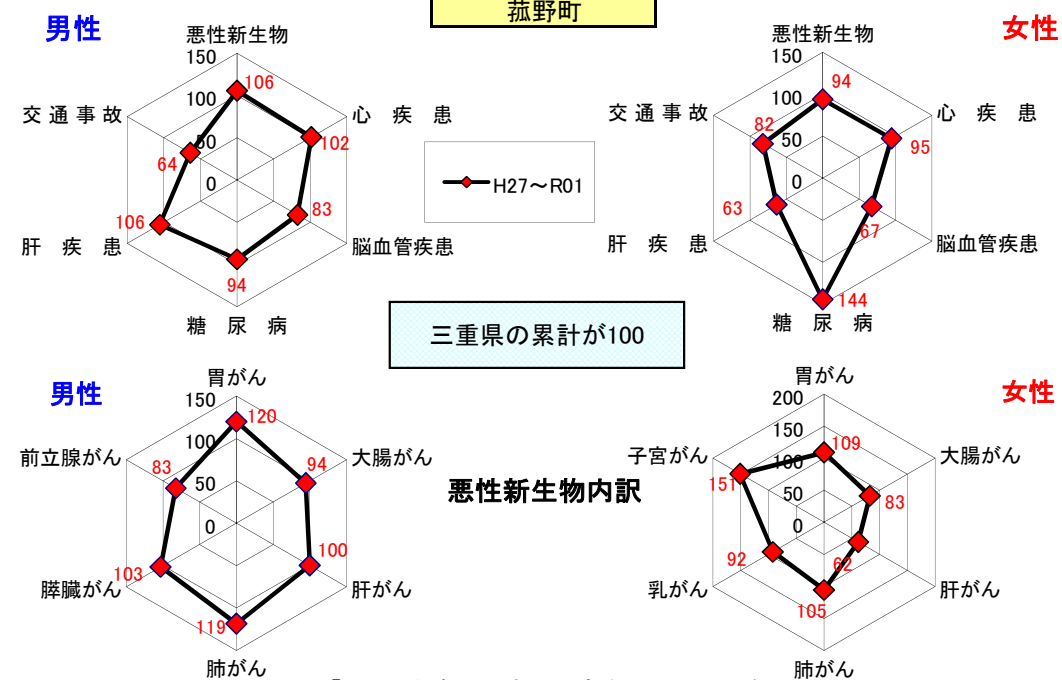
(女性)



年齢調整死亡率の年次推移



SMR(標準化死亡比)



出展: みえDataBox「人口・世帯の動き」(対象年10月1日現在)
 厚生労働省「人口動態調査交付データ」
 総務省「住民基本台帳に基づく人口、人口動態及び世帯数」(対象年1月1日)

注: SMRに使用した人口及び死亡数は当該年を含む5年間の合計

$$\text{一世帯人数} = \frac{\text{みえDataBox「人口・世帯の動き」の人口}}{\text{総務省「住民基本台帳に基づく人口、人口動態及び世帯数」の世帯数}}$$