

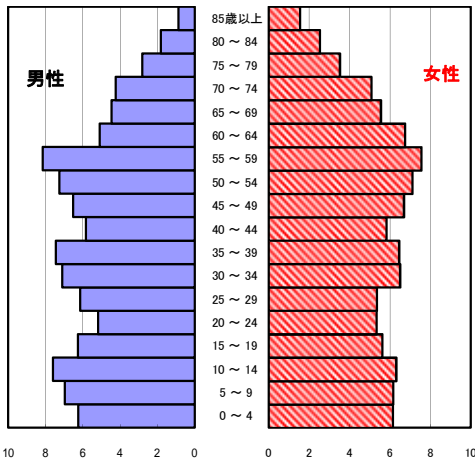
多気町の現状

1 人口の状況

人口ピラミッド比較

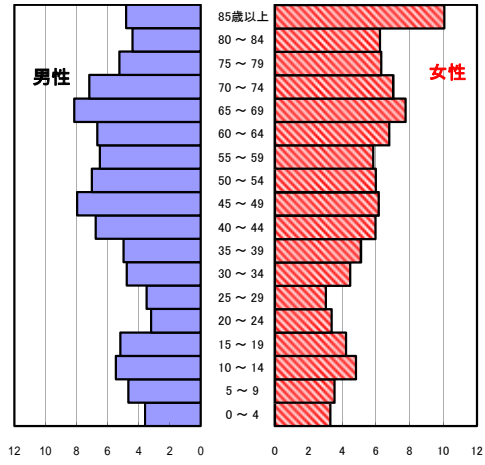
昭和60年(1985年)

単位:%



令和元年(2019年)

単位:%



人口静態(令和元年10月1日現在) 単位:人

	計	男性	女性
人口数	14,291	6,948	7,343
65歳以上人口	4,772	2,042	2,730
(構成比 %)	33.4 [29.4]	29.4 [26.2]	37.2 [32.3]
世帯数	5,293	[744,644]	
一世帯人数	2.70	[2.39]	

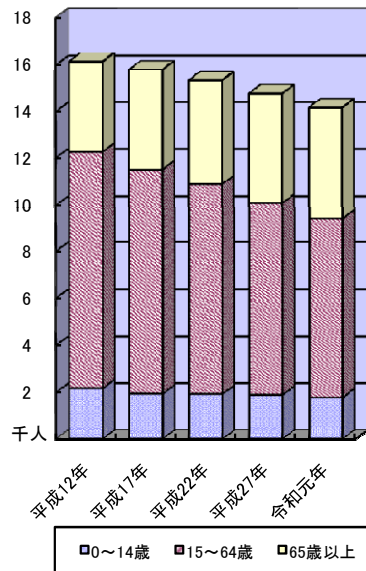
[]内は三重県

人口動態(令和元年)確定数 単位:人

	計	男性	女性
出生数	65	33	32
死亡数	194	98	96
出生率(人口千対)	4.55	[6.57]	
死亡率(人口千対)	13.57	[11.69]	

[]内は三重県

3区分別人口の推移



3区分別人口の推移 単位:人

	平成17年 (2005年)	平成22年 (2010年)	平成27年 (2015年)	令和元年 (2019年)
0~14歳	1,945	1,935	1,900	1,791
15~64歳	9,569	8,961	8,189	7,594
65歳以上	4,279	4,417	4,655	4,772

2 死亡の状況

年齢調整死亡率

人口10万対

死因	男性	女性
悪性新生物	144.8 [148.7]	86.1 [78.5]
心疾患	62.4 [63.4]	39.8 [33.7]
脳血管疾患	31.3 [34.1]	14.0 [20.1]
交通事故	8.4 [5.8]	0.9 [1.9]
肝疾患	3.3 [7.7]	2.1 [3.1]
糖尿病	6.1 [5.8]	2.1 [2.4]
高血圧	0.8 [1.7]	0.7 [1.5]

直近5年間の平均(年齢調整は昭和60年モデル人口を使用)
[]内は三重県

40歳~64歳における生活習慣病死亡率

人口10万対

	計	男性	女性
多気町	163.6	178.3	147.8
三重県	164.4	207.8	121.2

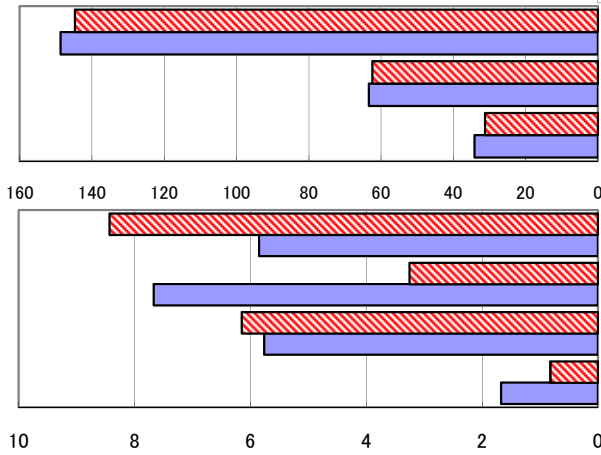
直近5年間の累計

自殺者数

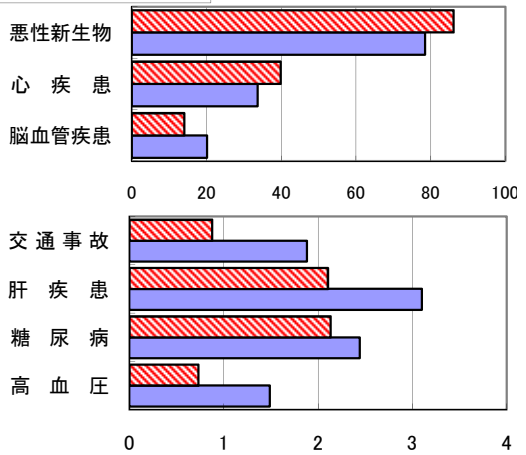
	計	男性	女性
多気町	11	10	1
人口10万対	15.1	28.1	2.7
三重県	1,478	1,056	422
人口10万対	16.4	24.1	9.2

直近5年間の累計

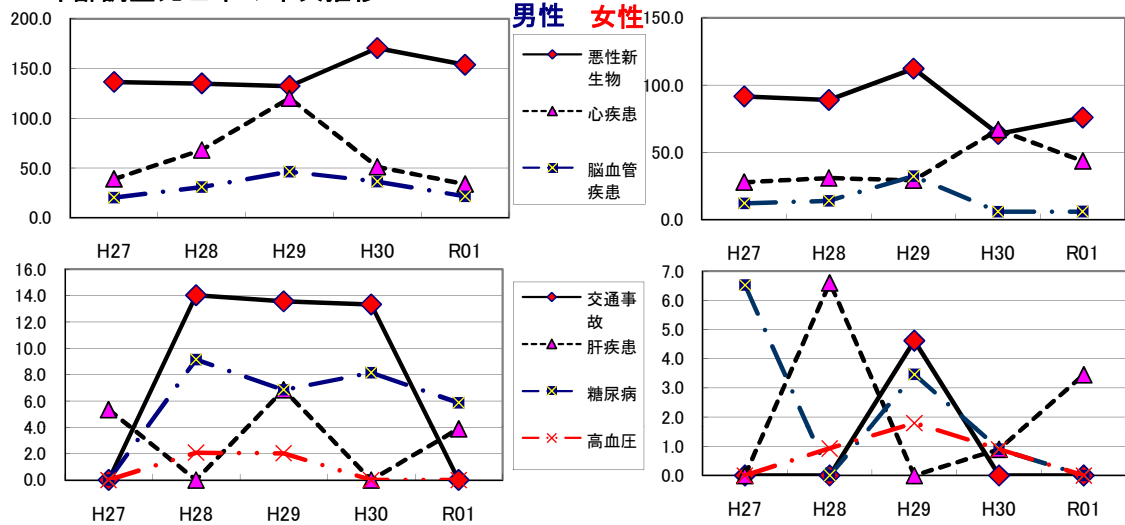
年齢調整死亡率(直近5年間の平均) (男性)



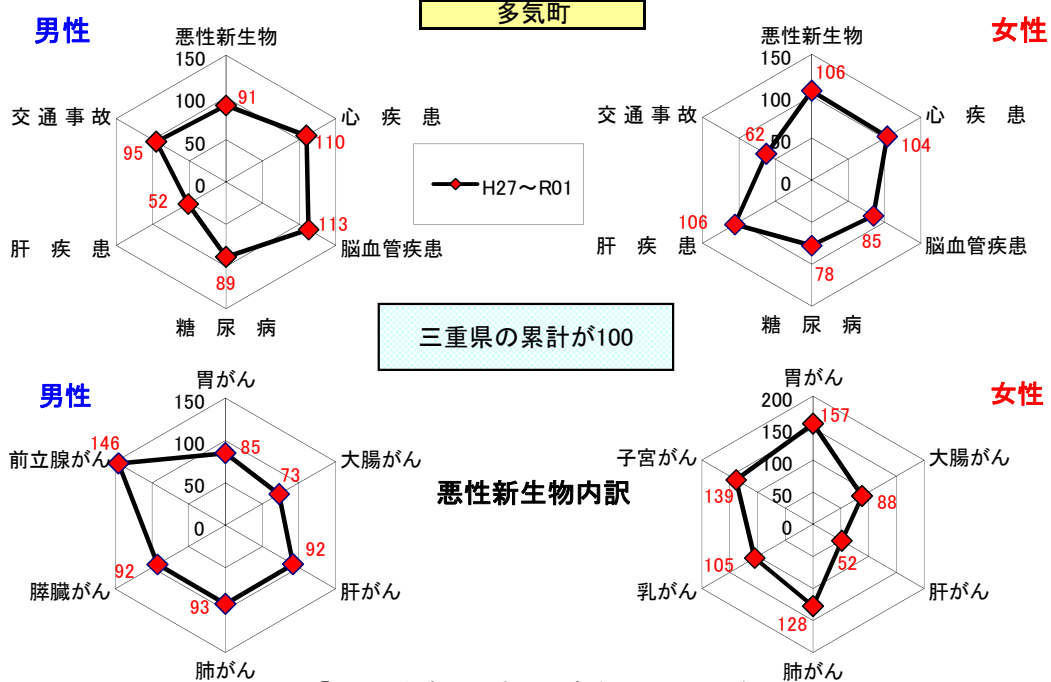
(女性)



年齢調整死亡率の年次推移



SMR(標準化死亡比)



出展: みえDataBox「人口・世帯の動き」(対象年10月1日現在)
 厚生労働省「人口動態調査交付データ」
 総務省「住民基本台帳に基づく人口、人口動態及び世帯数」(対象年1月1日)

注: SMRに使用した人口及び死亡数は当該年を含む5年間の合計

一世人数 = $\frac{\text{みえDataBox「人口・世帯の動き」の人口}}{\text{総務省「住民基本台帳に基づく人口、人口動態及び世帯数」の世帯数}}$