

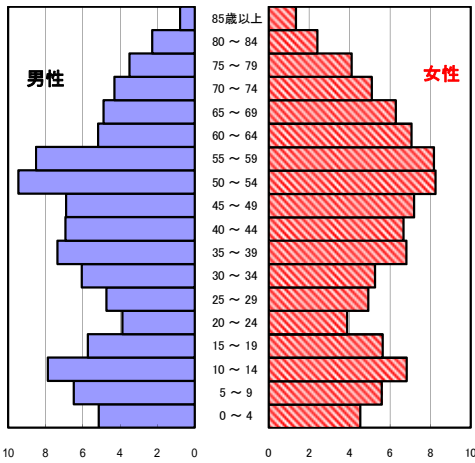
大紀町の現状

1 人口の状況

人口ピラミッド比較

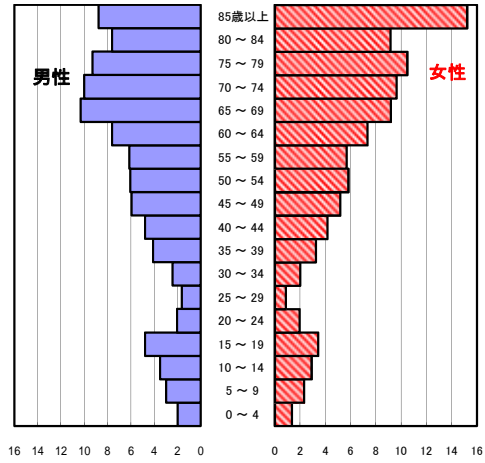
昭和60年(1985年)

単位:%



令和元年(2019年)

単位:%



人口静態(令和元年10月1日現在) 単位:人

	計	男性	女性
人口数	7,940	3,712	4,228
65歳以上人口	3,971	1,703	2,268
(構成比 %)	50.0	45.9	53.6
	[29.4]	[26.2]	[32.3]
世帯数	3,465	[744,644]	
一世帯人数	2.29	[2.39]	

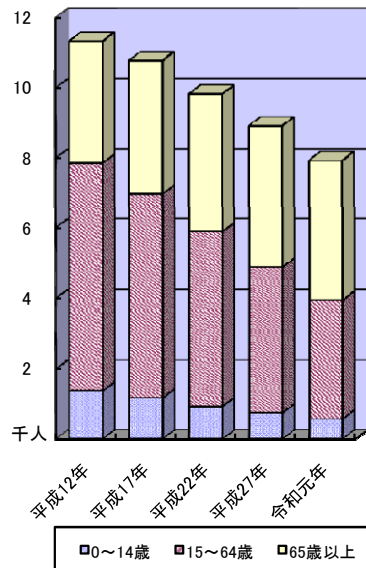
[]内は三重県

人口動態(令和元年)確定数 単位:人

	計	男性	女性
出生数	18	12	6
死亡数	176	94	82
出生率(人口千対)	2.27	[6.57]	
死亡率(人口千対)	22.17	[11.69]	

[]内は三重県

3区分別人口の推移



3区分別人口の推移 単位:人

	平成17年 (2005年)	平成22年 (2010年)	平成27年 (2015年)	令和元年 (2019年)
0~14歳	1,182	943	758	590
15~64歳	5,802	4,947	4,126	3,363
65歳以上	3,804	3,930	4,039	3,971

2 死亡の状況

年齢調整死亡率

人口10万対

死因	男性	女性
悪性新生物	143.5	67.9
	[148.7]	[78.5]
心疾患	72.5	43.3
	[63.4]	[33.7]
脳血管疾患	32.4	30.0
	[34.1]	[20.1]
交通事故	14.4	22.7
	[5.8]	[1.9]
肝疾患	7.8	5.5
	[7.7]	[3.1]
糖尿病	5.6	2.1
	[5.8]	[2.4]
高血圧	0.0	3.7
	[1.7]	[1.5]

直近5年間の平均(年齢調整は昭和60年モデル人口を使用)

[]内は三重県

40歳~64歳における生活習慣病死亡率

人口10万対

	計	男性	女性
大紀町	198.5	275.9	124.4
三重県	164.4	207.8	121.2

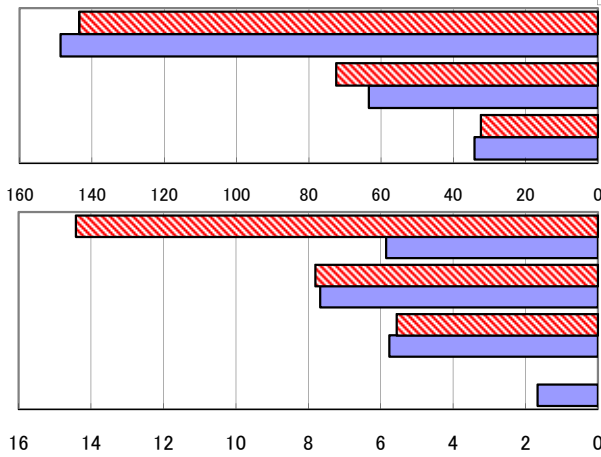
直近5年間の累計

自殺者数

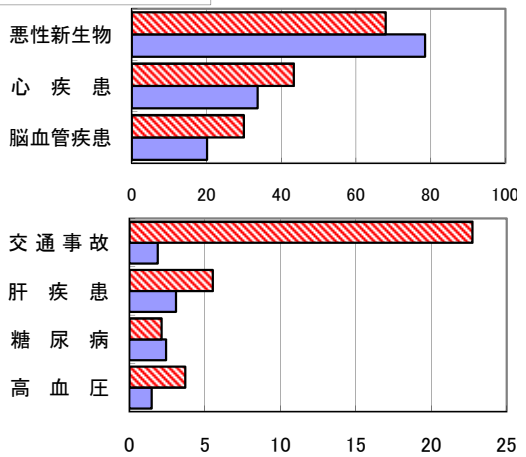
	計	男性	女性
大紀町	5	4	1
人口10万対	11.8	20.3	4.4
三重県	1,478	1,056	422
人口10万対	16.4	24.1	9.2

直近5年間の累計

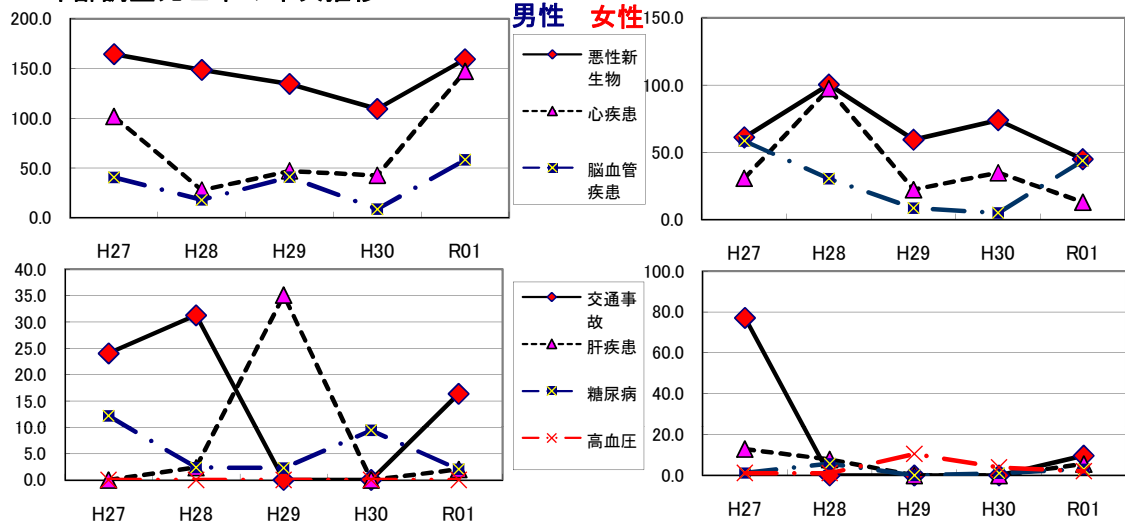
年齢調整死亡率(直近5年間の平均) (男性)



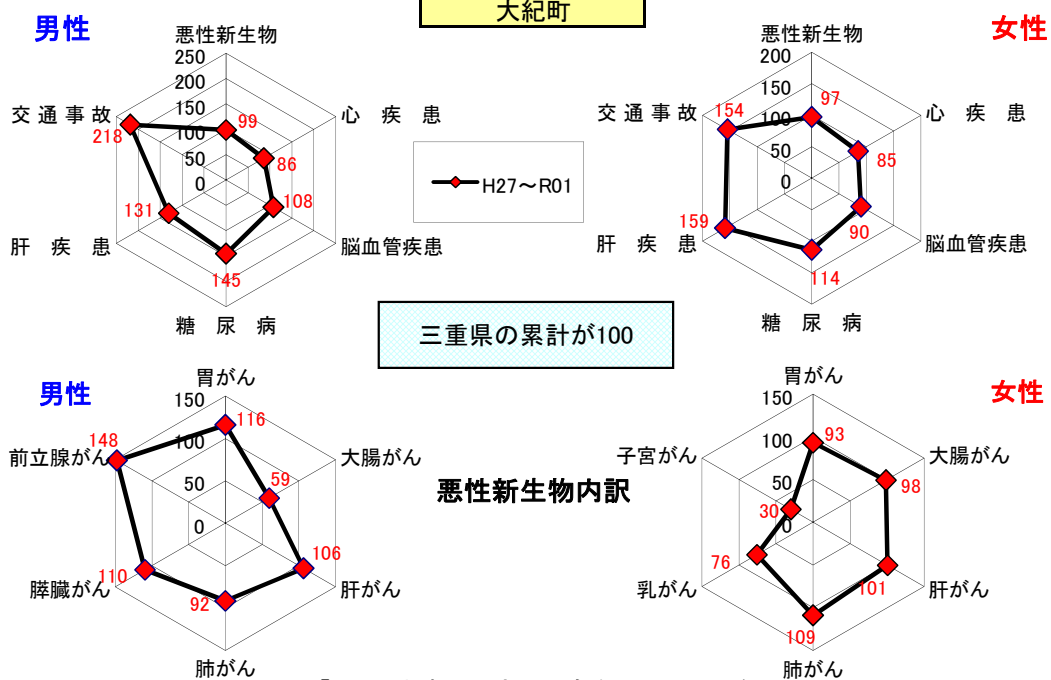
(女性)



年齢調整死亡率の年次推移



SMR(標準化死亡比)



出展: みえDataBox「人口・世帯の動き」(対象年10月1日現在)
 厚生労働省「人口動態調査交付データ」
 総務省「住民基本台帳に基づく人口、人口動態及び世帯数」(対象年1月1日)

注: SMRに使用した人口及び死亡数は当該年を含む5年間の合計

$$\text{一世帯人数} = \frac{\text{みえDataBox「人口・世帯の動き」の人口}}{\text{総務省「住民基本台帳に基づく人口、人口動態及び世帯数」の世帯数}}$$