

伊勢保健所管内の現状

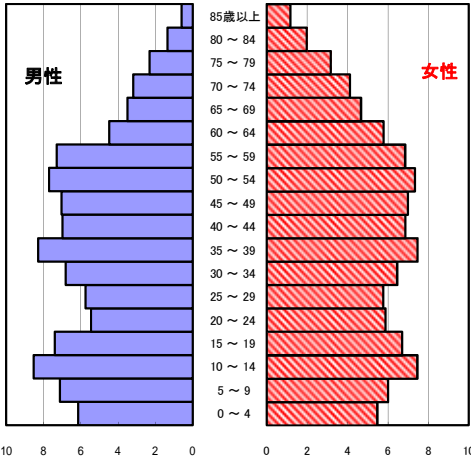
(管内: 伊勢市、鳥羽市、志摩市、玉城町、度会町、大紀町、南伊勢町)

1 人口の状況

人口ピラミッド比較

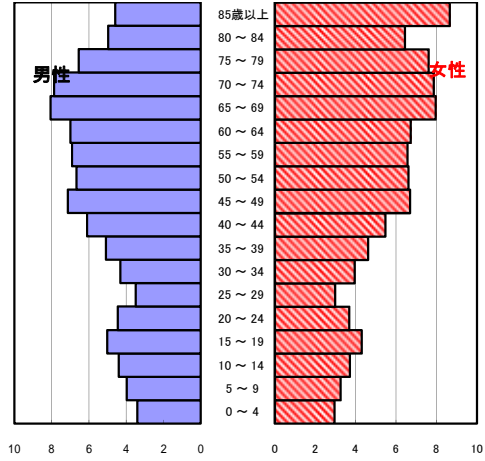
昭和60年(1985年)

単位: %



令和元年(2019年)

単位: %



人口動態(令和元年10月1日現在) 単位: 人

	計	男性	女性
人口数	230,470	108,276	122,194
65歳以上人口	81,355	34,474	46,881
(構成比 %)	35.3 [29.4]	31.8 [26.2]	38.4 [32.3]
世帯数	96,364	[744,644]	
一世帯人数	2.39	[2.39]	

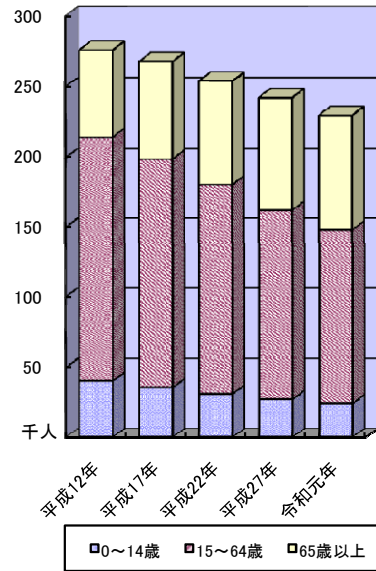
[]内は三重県

人口動態(令和元年)確定数 単位: 人

	計	男性	女性
出生数	1,303	649	654
死亡数	3,459	1,742	1,717
出生率(人口千対)	5.65	[6.57]	
死亡率(人口千対)	15.01	[11.69]	

[]内は三重県

3区分別人口の推移



3区分別人口の推移

単位: 人

	平成17年 (2005年)	平成22年 (2010年)	平成27年 (2015年)	令和元年 (2019年)
0~14歳	35,970	31,500	27,699	24,744
15~64歳	162,819	148,617	134,376	123,207
65歳以上	68,874	73,800	79,834	81,355

2 死亡の状況

年齢調整死亡率 人口10万対

死因	男性	女性
悪性新生物	151.3 [148.7]	73.5 [78.5]
心疾患	73.0 [63.4]	33.3 [33.7]
脳血管疾患	37.4 [34.1]	21.1 [20.1]
交通事故	7.6 [5.8]	2.2 [1.9]
肝疾患	7.9 [7.7]	3.0 [3.1]
糖尿病	6.6 [5.8]	2.2 [2.4]
高血圧	0.7 [1.7]	1.5 [1.5]

直近5年間の平均(年齢調整は昭和60年モデル人口を使用)
[]内は三重県

40歳~64歳における生活習慣病死亡率

人口10万対

	計	男性	女性
伊勢地域	184.9	255.1	119.6
三重県	164.4	207.8	121.2

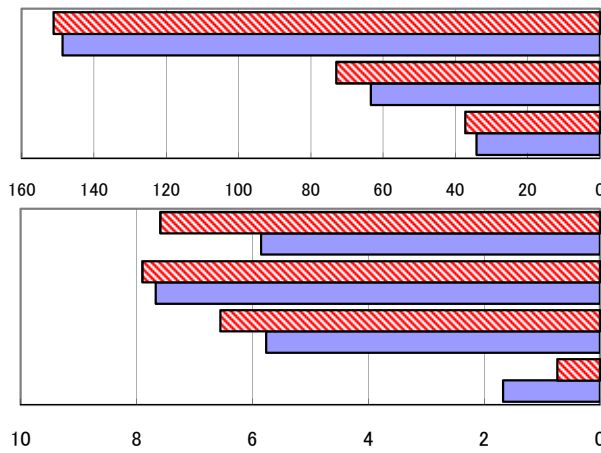
直近5年間の累計

自殺者数

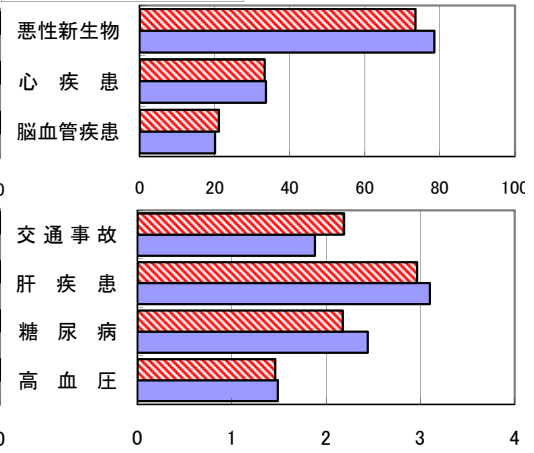
	計	男性	女性
伊勢地域	222	155	67
人口10万対	18.7	27.8	10.7
三重県	1,478	1,056	422
人口10万対	16.4	24.1	9.2

直近5年間の累計

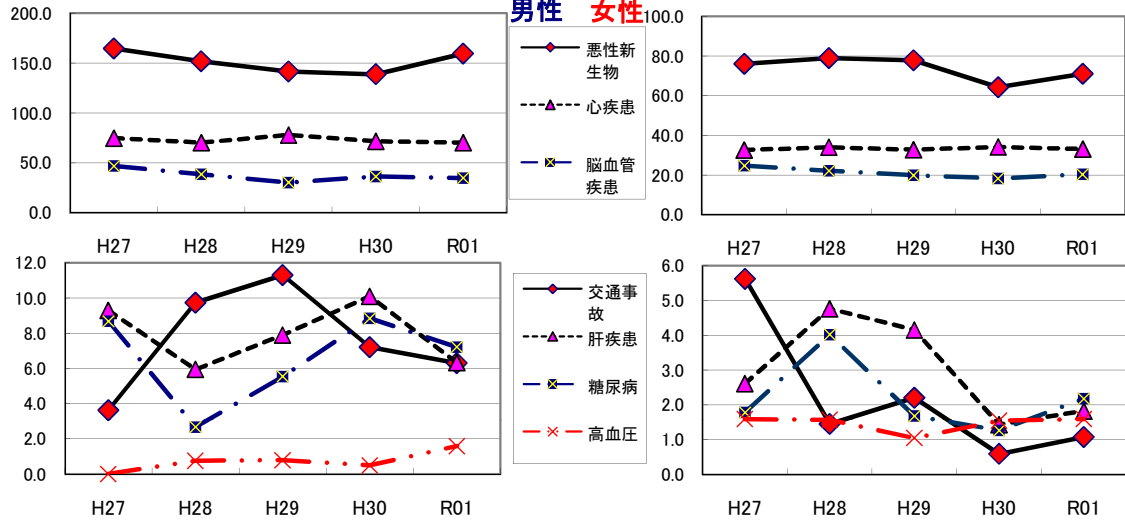
年齢調整死亡率(直近5年間の平均) (男性)



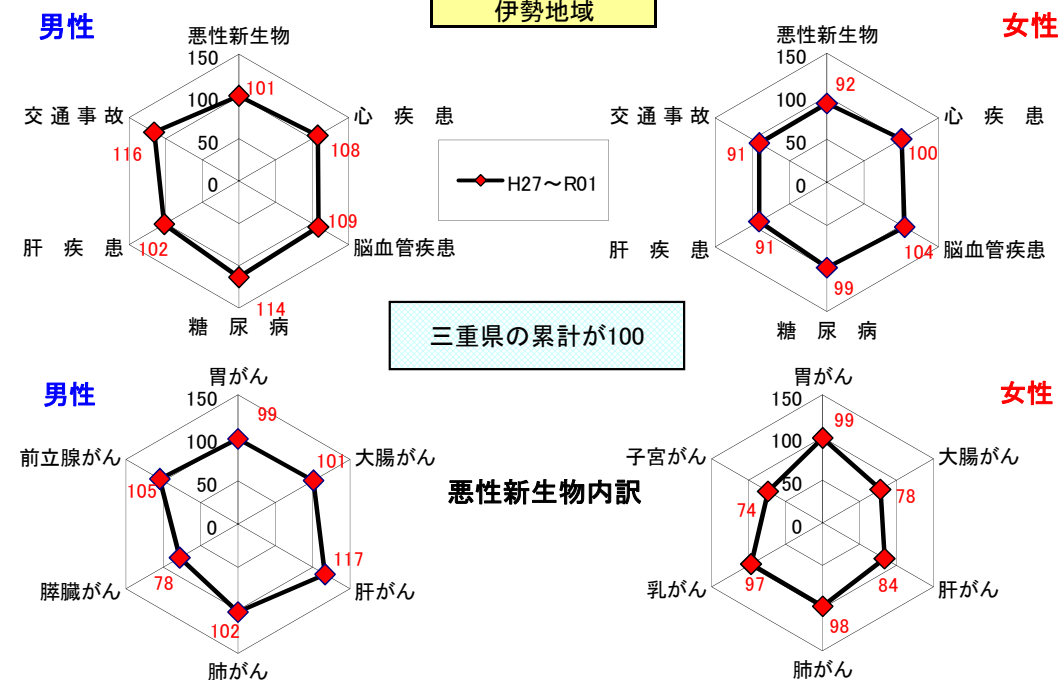
(女性)



年齢調整死亡率の年次推移



SMR(標準化死亡比)



出展: みえDataBox「人口・世帯の動き」(対象年10月1日現在)

厚生労働省「人口動態調査交付データ」

総務省「住民基本台帳に基づく人口、人口動態及び世帯数」(対象年1月1日)

注: SMRに使用した人口及び死亡数は当該年を含む5年間の合計

$$\text{一世帯人数} = \frac{\text{みえDataBox「人口・世帯の動き」の人口}}{\text{総務省「住民基本台帳に基づく人口、人口動態及び世帯数」の世帯数}}$$