

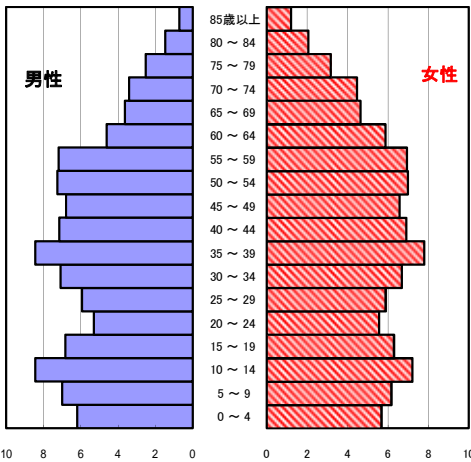
松阪保健所管内の現状 (管内:松阪市、多気町、明和町、大台町)

1 人口の状況

人口ピラミッド比較

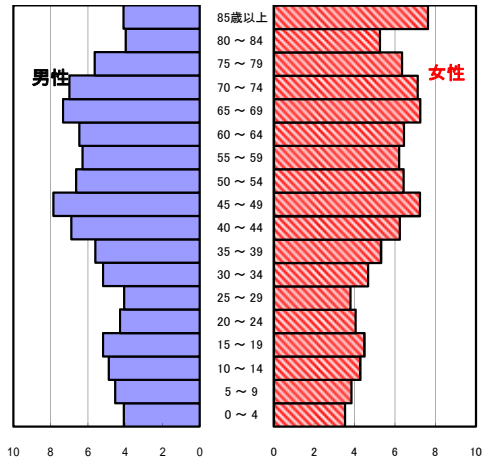
昭和60年(1985年)

単位:%



令和元年(2019年)

単位:%



人口動態(令和元年10月1日現在) 単位:人

	計	男性	女性
人口数	205,538	98,631	106,907
65歳以上人口	63,142	27,434	35,708
(構成比 %)	30.7 [29.4]	27.8 [26.2]	33.4 [32.3]
世帯数	82,717	[744,644]	
一世帯人数	2.48	[2.39]	

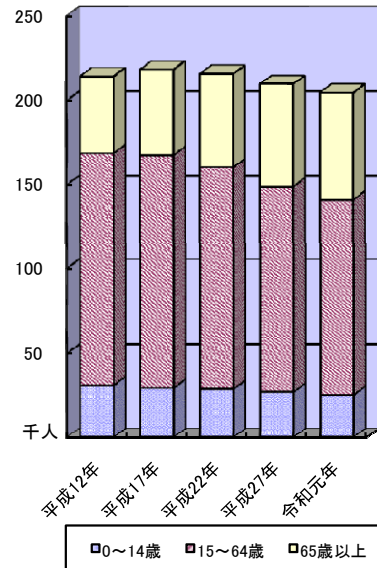
[]内は三重県

人口動態(令和元年)確定数 単位:人

	計	男性	女性
出生数	1,386	696	690
死亡数	2,536	1,282	1,254
出生率(人口千対)	6.74	[6.57]	
死亡率(人口千対)	12.34	[11.69]	

[]内は三重県

3区分別人口の推移



3区分別人口の推移

単位:人

	平成17年 (2005年)	平成22年 (2010年)	平成27年 (2015年)	令和元年 (2019年)
0~14歳	29,767	29,161	27,313	25,585
15~64歳	138,149	131,358	121,599	115,522
65歳以上	50,448	55,299	60,683	63,142

2 死亡の状況

年齢調整死亡率 人口10万対

死因	男性	女性
悪性新生物	146.8 [148.7]	75.7 [78.5]
心疾患	62.2 [63.4]	34.3 [33.7]
脳血管疾患	32.8 [34.1]	19.4 [20.1]
交通事故	4.6 [5.8]	2.3 [1.9]
肝疾患	7.8 [7.7]	2.7 [3.1]
糖尿病	4.7 [5.8]	1.5 [2.4]
高血圧	1.4 [1.7]	0.9 [1.5]

直近5年間の平均(年齢調整は昭和60年モデル人口を使用)
[]内は三重県

40歳~64歳における生活習慣病死亡率

人口10万対

	計	男性	女性
松阪地域	163.8	212.2	117.1
三重県	164.4	207.8	121.2

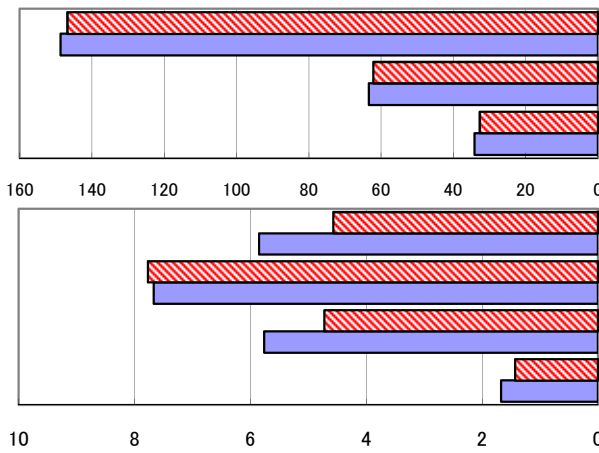
直近5年間の累計

自殺者数

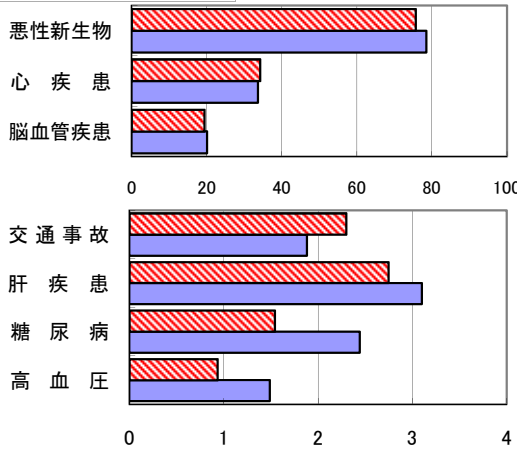
	計	男性	女性
松阪地域	188	139	49
人口10万対	18.1	27.8	9.0
三重県	1,478	1,056	422
人口10万対	16.4	24.1	9.2

直近5年間の累計

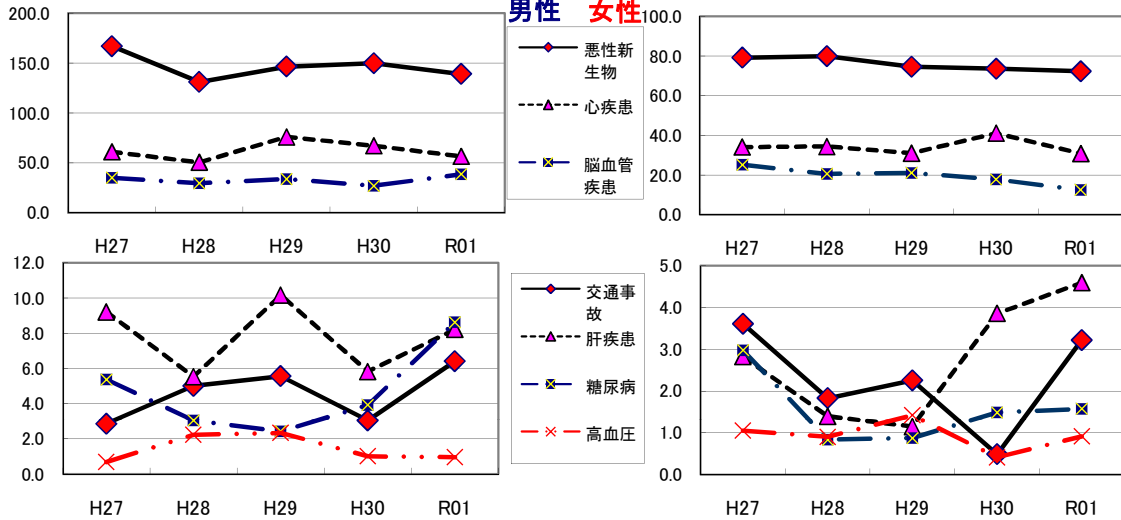
年齢調整死亡率(直近5年間の平均) (男性)



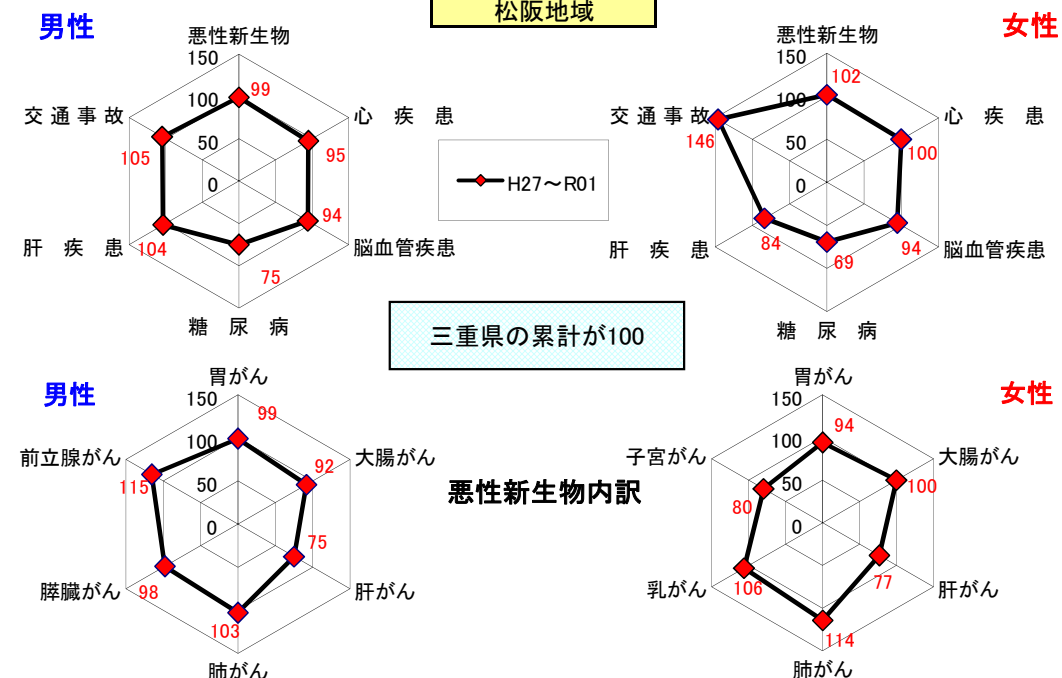
(女性)



年齢調整死亡率の年次推移



SMR(標準化死亡比)



出展: みえDataBox「人口・世帯の動き」(対象年10月1日現在)
 厚生労働省「人口動態調査交付データ」
 総務省「住民基本台帳に基づく人口、人口動態及び世帯数」(対象年1月1日)

注: SMRに使用した人口及び死亡数は当該年を含む5年間の合計

$$\text{一世帯人数} = \frac{\text{みえDataBox「人口・世帯の動き」の人口}}{\text{総務省「住民基本台帳に基づく人口、人口動態及び世帯数」の世帯数}}$$