

新型コロナウイルス感染症の 県内発生状況について

対象期間：6月19日～6月25日

6月25日 三重県新型コロナウイルス感染症対策本部事務局

県内の陽性者発生状況（6.19~6.25）

（1）県内全域の陽性者発生状況等

	新規感染者数	人口10万人あたりの感染者数	PCR等検査件数	新規感染者経路不明率
今週 (6/19~6/25)	61人	3.5人	3,435件	20%
先週 (6/12~6/18)	63人	3.6人	3,846件	29%

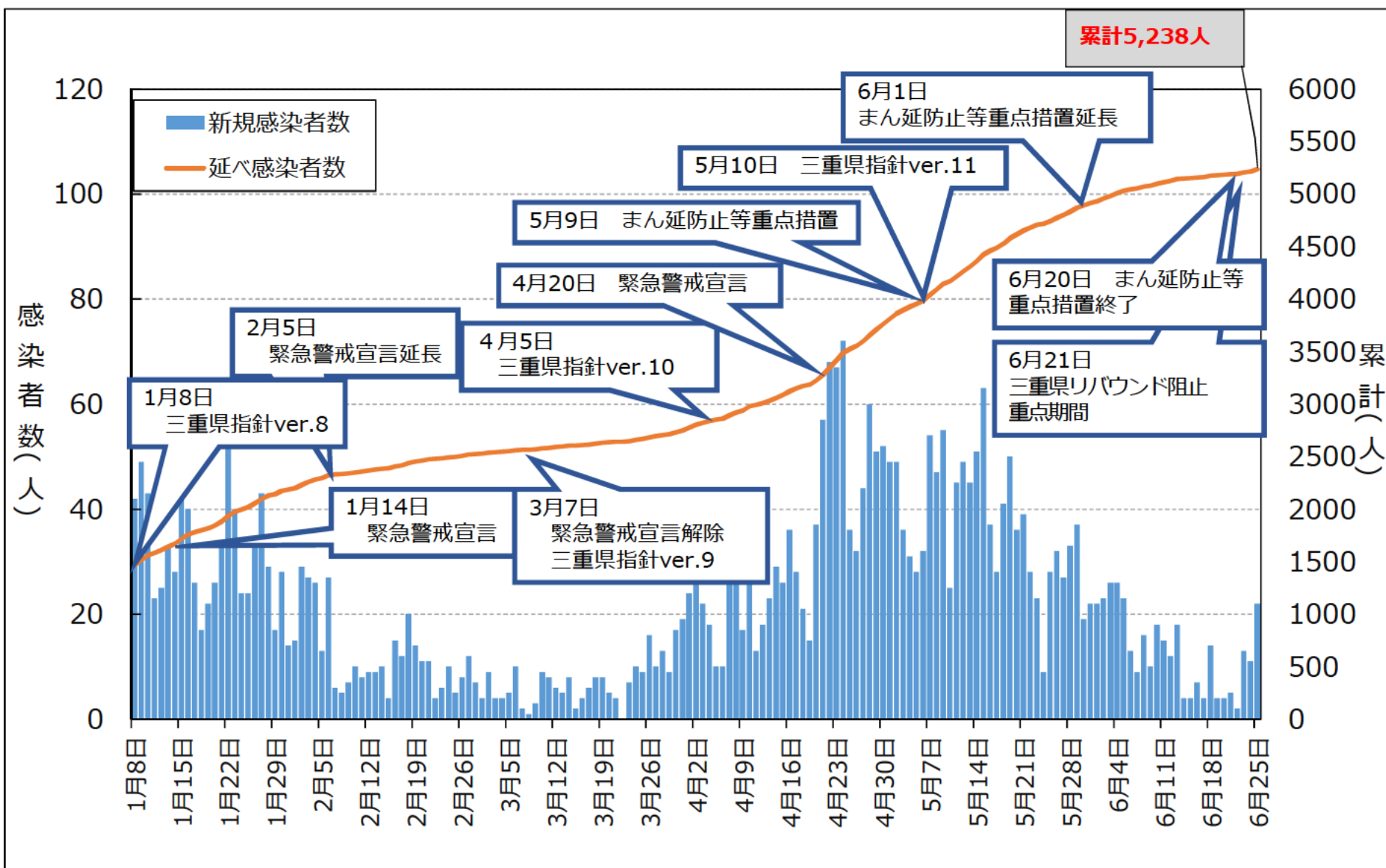
（2）保健所別の陽性者発生状況等

	桑名保健所管内				四日市市保健所管内				鈴鹿保健所管内			
	新規感染者数	10万人あたり	検査件数	経路不明率	新規感染者数	10万人あたり	検査件数	経路不明率	新規感染者数	10万人あたり	検査件数	経路不明率
今週 (6/19~6/25)	6人	2.1人	420件	17%	8人	2.6人	659件	13%	13人	5.3人	437件	23%
先週 (6/12~6/18)	14人	4.9人	506件	29%	14人	4.5人	665件	29%	14人	5.7人	335件	36%

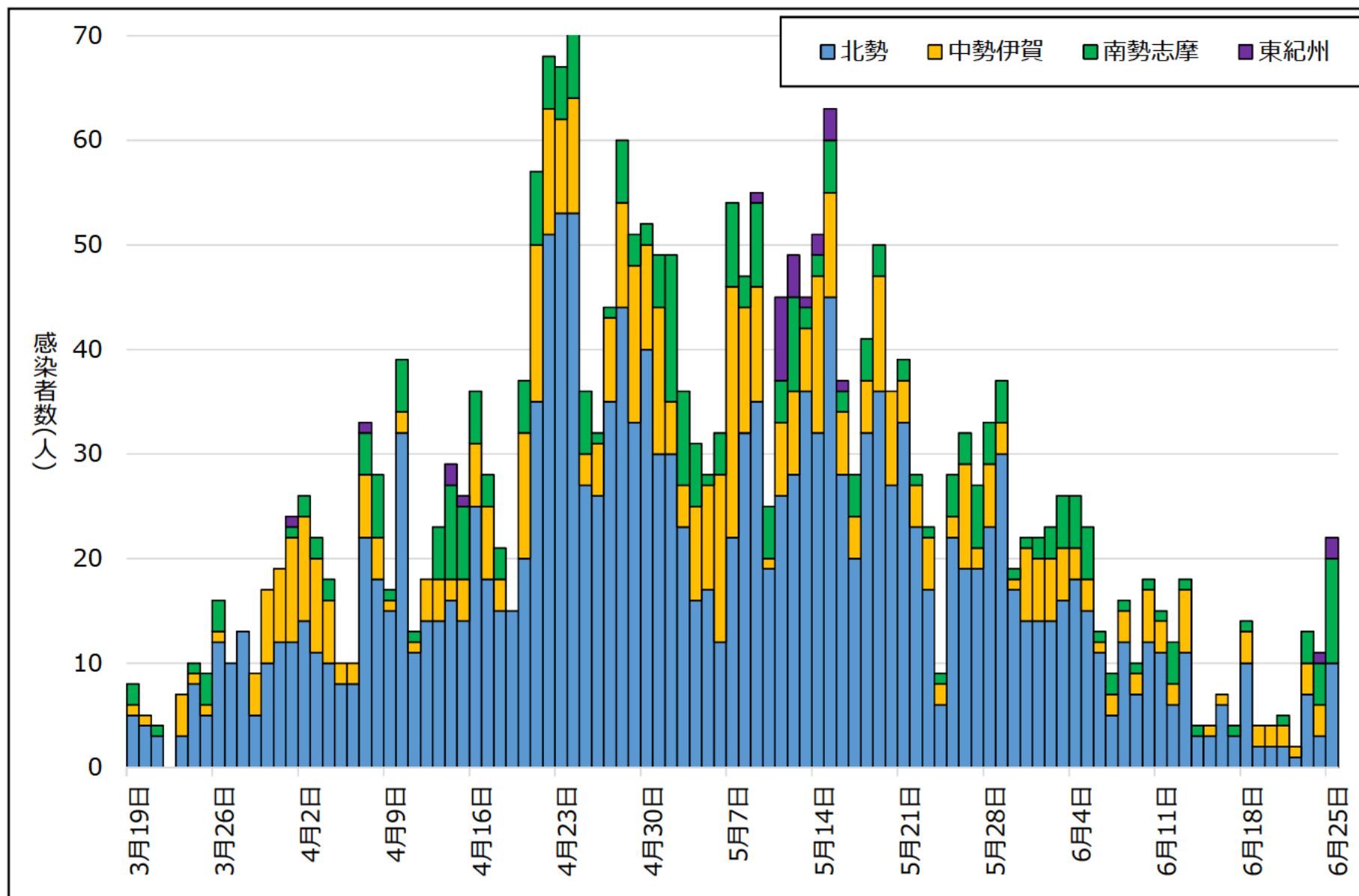
	津保健所管内				松阪保健所管内				伊勢保健所管内			
	新規感染者数	10万人あたり	検査件数	経路不明率	新規感染者数	10万人あたり	検査件数	経路不明率	新規感染者数	10万人あたり	検査件数	経路不明率
今週 (6/19~6/25)	2人	0.7人	627件	50%	3人	1.4人	490件	33%	15人	6.3人	247件	20%
先週 (6/12~6/18)	6人	2.2人	701件	33%	2人	1.0人	505件	50%	6人	2.5人	402件	17%

	伊賀保健所管内				尾鷲保健所管内				熊野保健所管内			
	新規感染者数	10万人あたり	検査件数	経路不明率	新規感染者数	10万人あたり	検査件数	経路不明率	新規感染者数	10万人あたり	検査件数	経路不明率
今週 (6/19~6/25)	11人	6.7人	468件	9%	0人	0.0人	24件	0%	3人	8.6人	63件	33%
先週 (6/12~6/18)	7人	4.2人	660件	14%	0人	0.0人	32件	0%	0人	0.0人	40件	0%

県内患者発生状況 (n=5,238、R3.6.25時点)

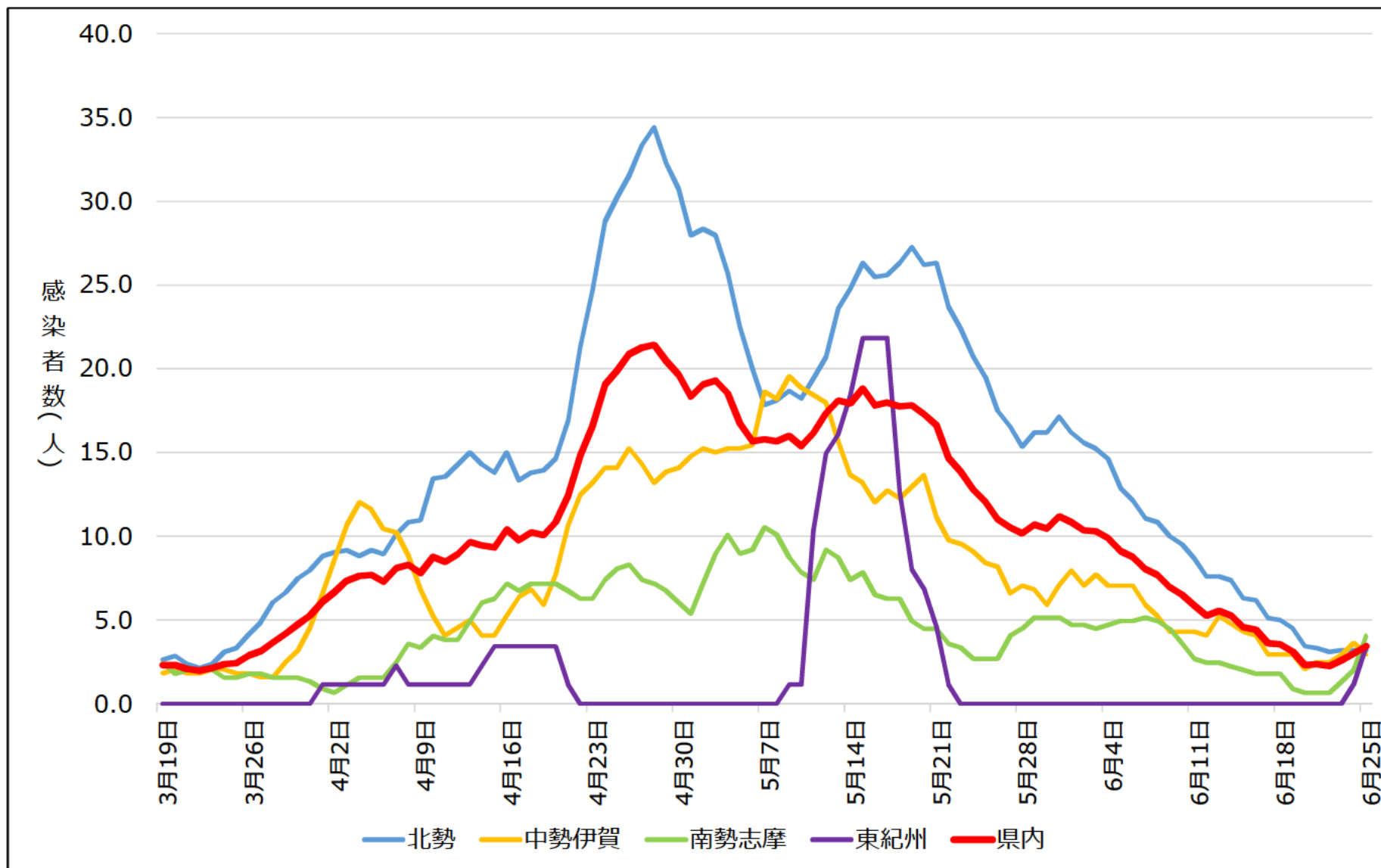


医療圏別患者発生状況 (R3.6.25時点)



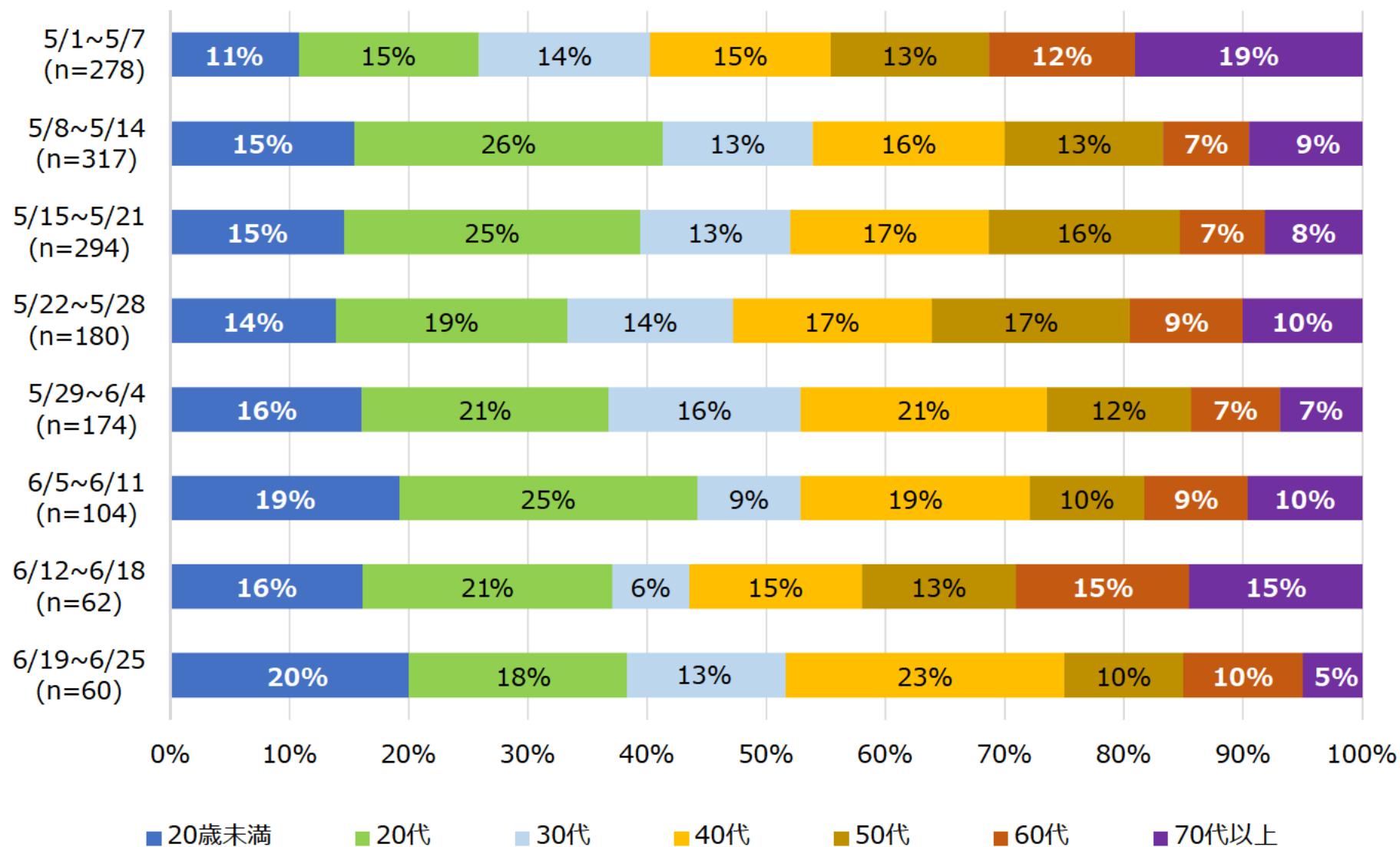
医療圏別患者発生状況（R3.6.25時点）

人口10万人当たりの新規患者数（直近1週間）



年齢別発生状況（週別内訳）

集計期間：5/1~6/25(n=1,469)

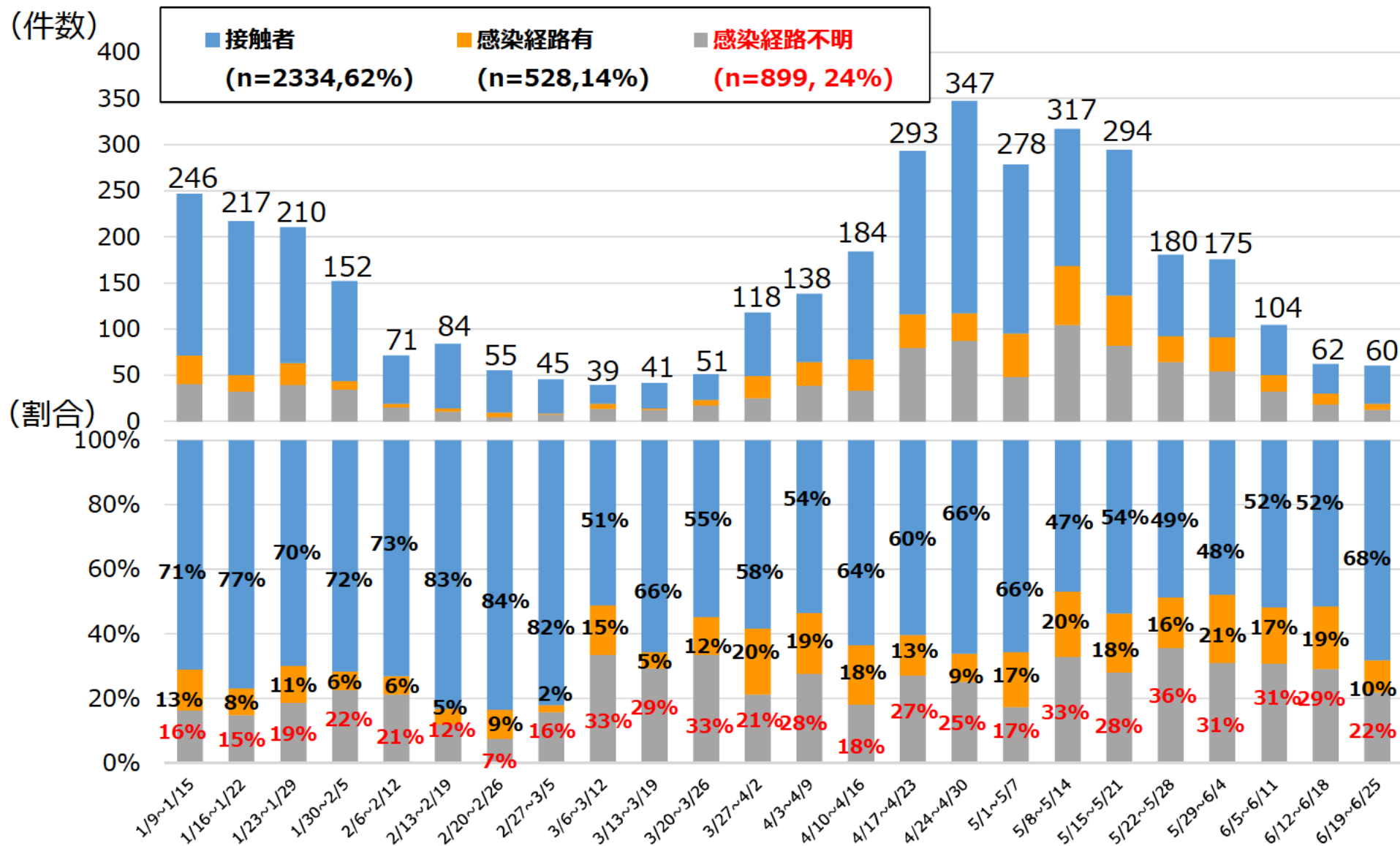


※ 再陽性事例を除く

感染経路等に関する状況 (週別内訳)

集計期間：1/9~6/25(n=3,761)

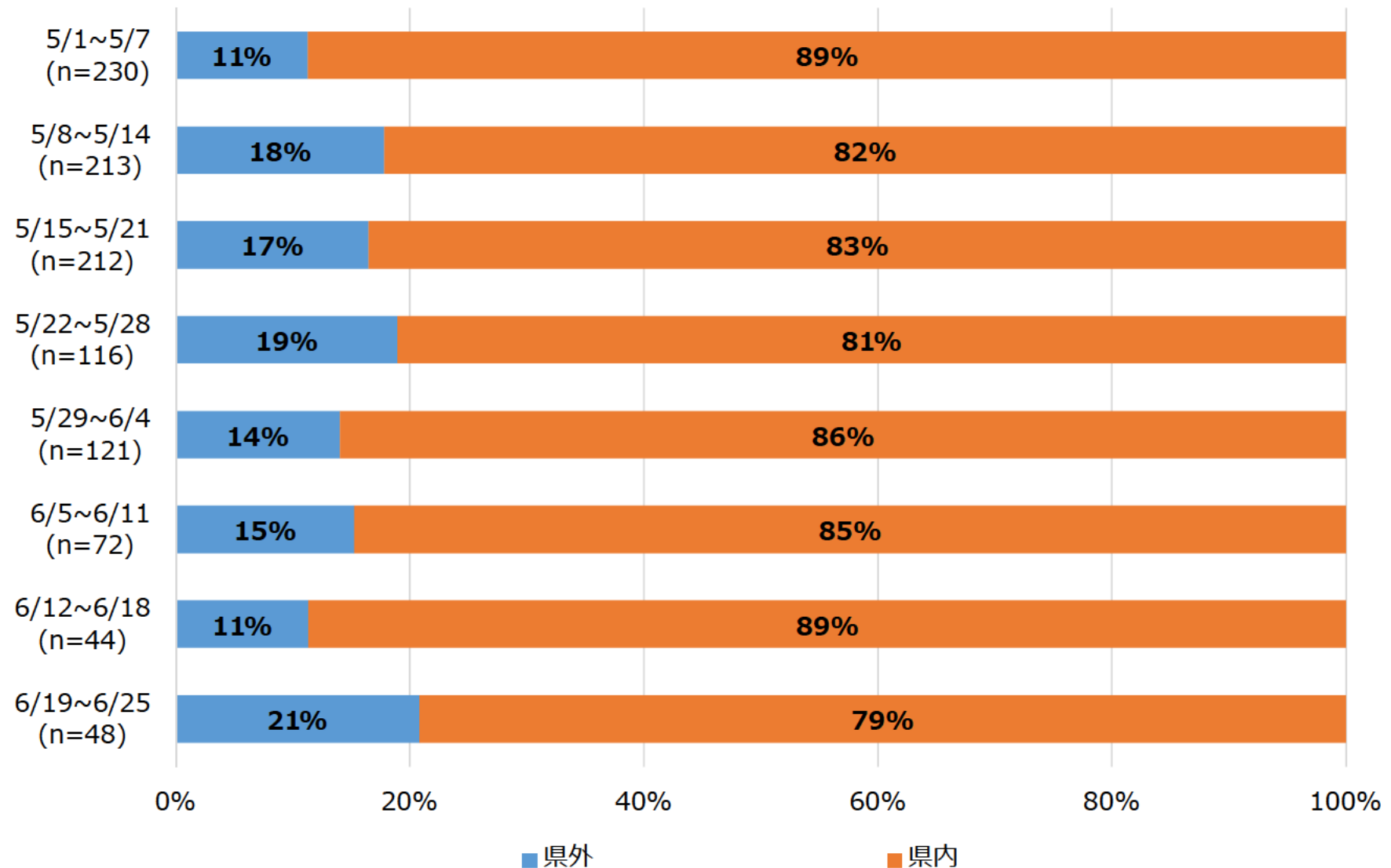
※直近24週



感染経路の詳細（経路不明を除く）

集計期間：5/1~6/25(n=1,056)

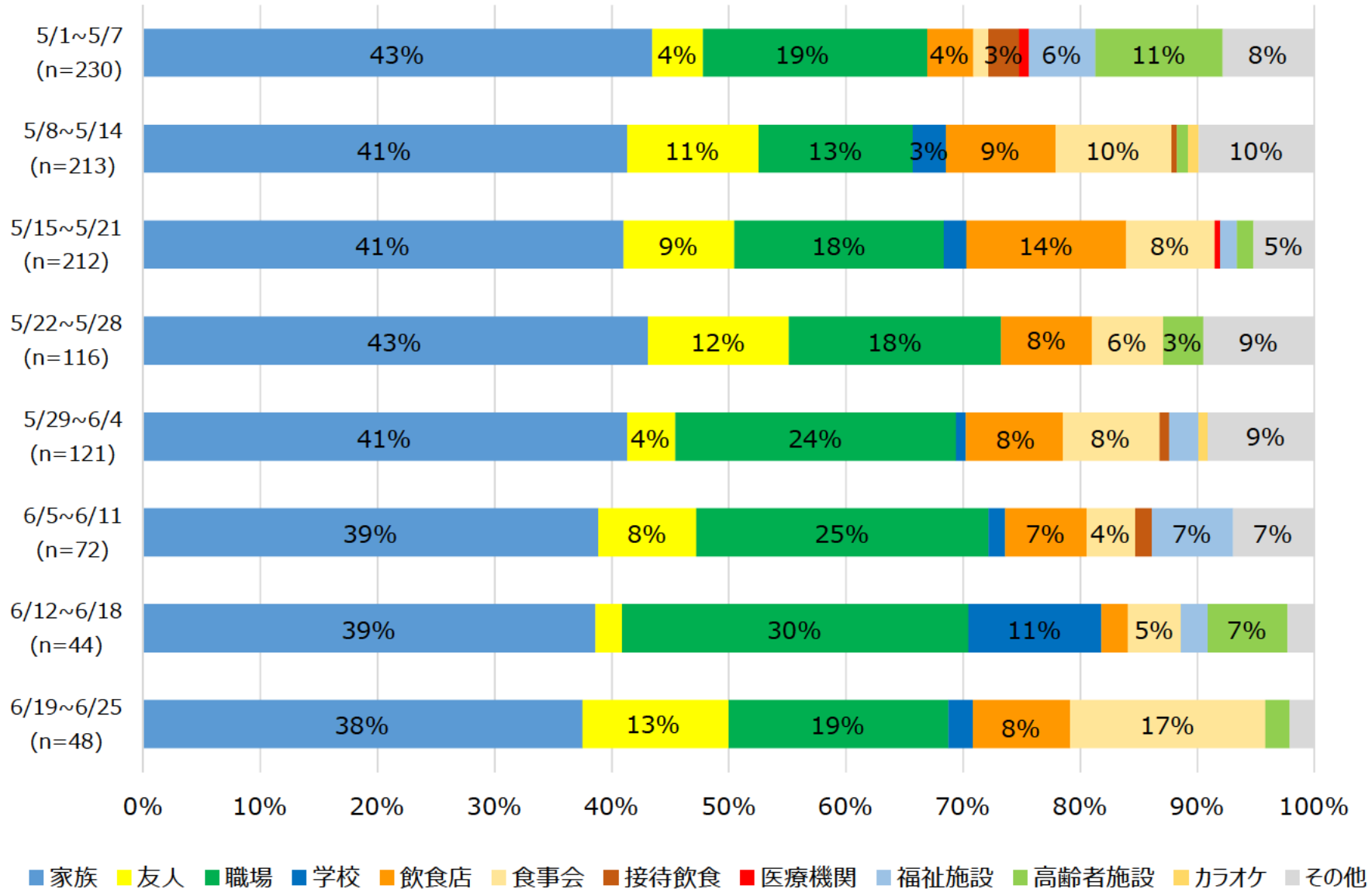
(県内外別)



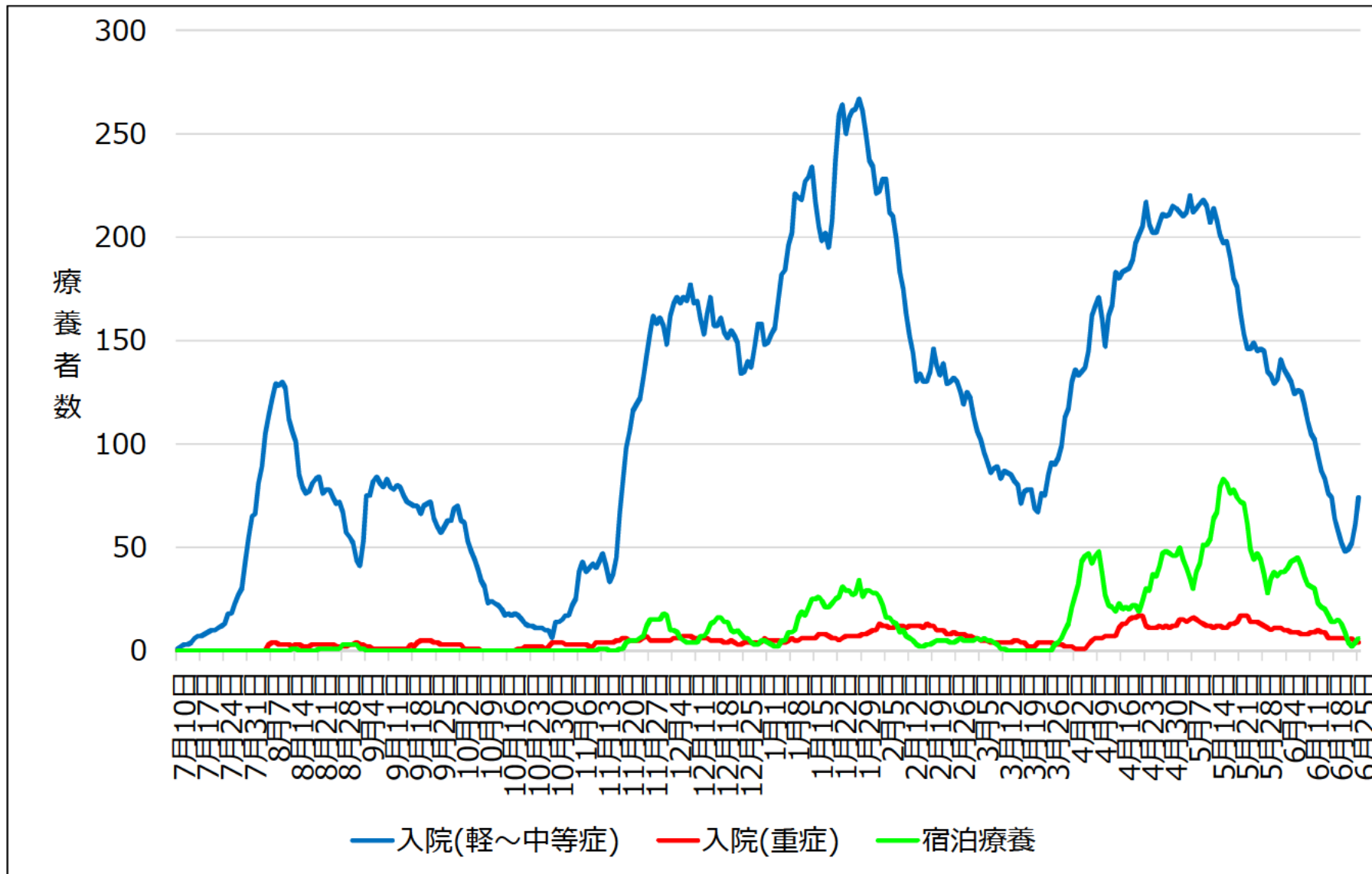
感染経路の詳細（経路不明を除く）

集計期間：5/1~6/25(n=1,056)

(経路別)



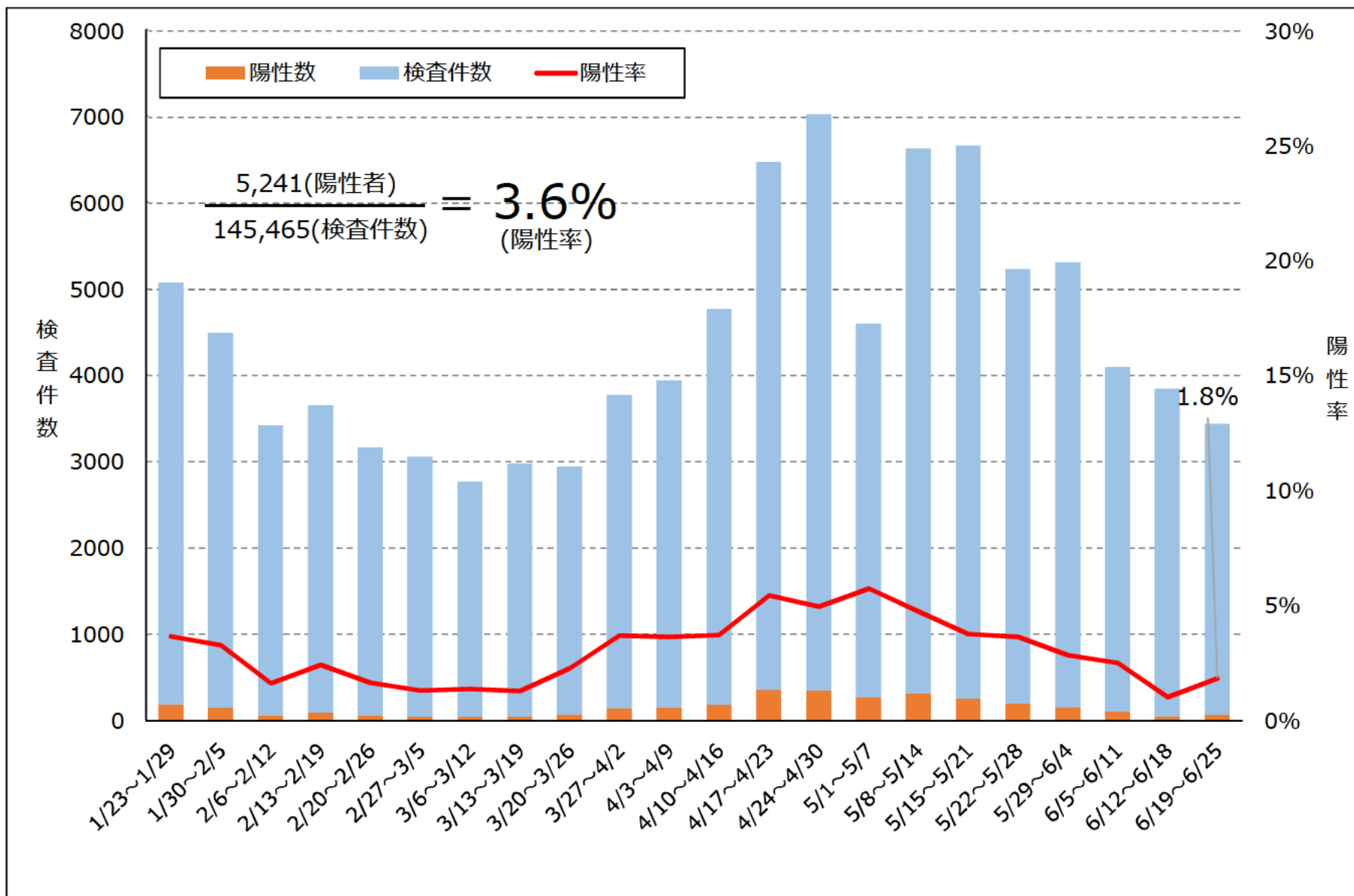
陽性者の療養状況（R3.6.25時点）



※6/25時点 確保病床=435床、宿泊療養施設=240室
7/1~ 確保病床=436床、宿泊療養施設=240室

PCR等検査件数・陽性率

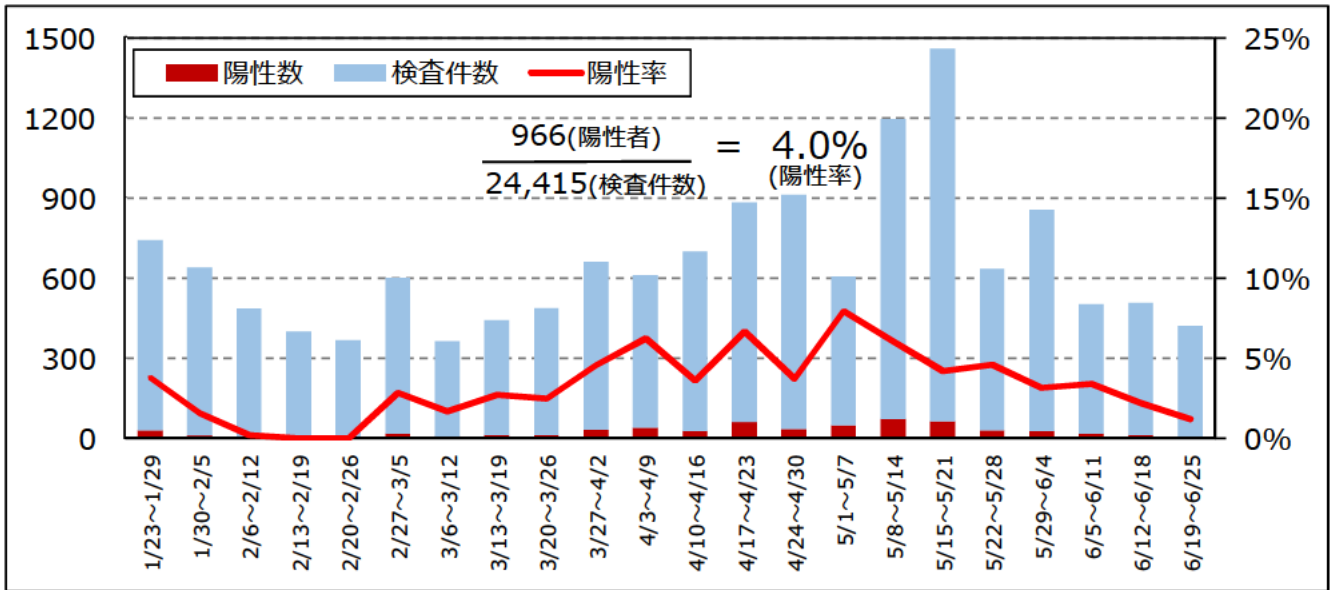
集計期間：R2.1.30~R3.6.25 (n= 145,465)



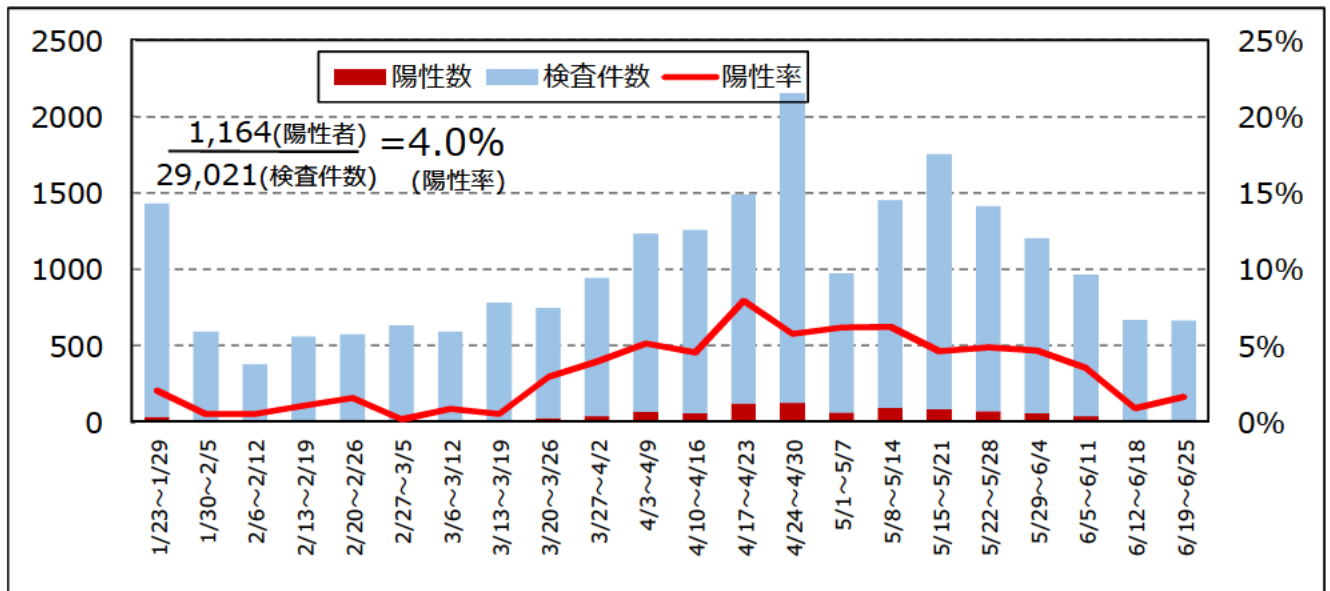
※陽性率を算出するための陽性者数及び検査件数は検査日ベースで集計しているため、公表日ベースの陽性者数とは一致しない

地域別の陽性率（北勢地域）

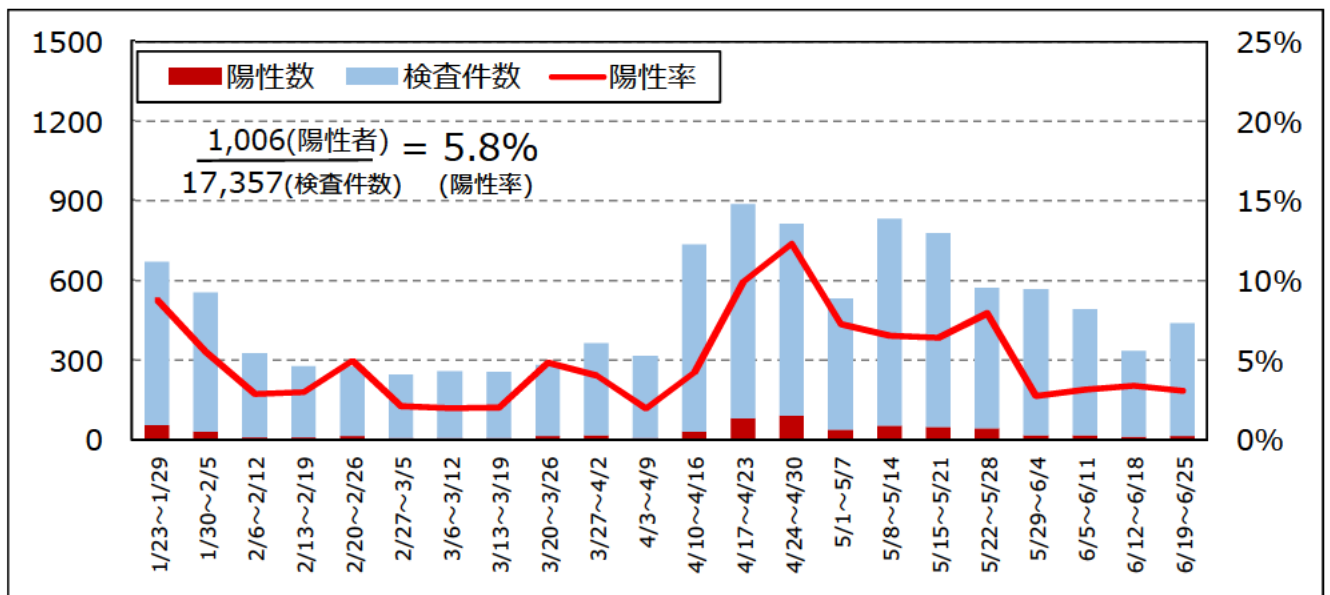
桑名保健所管内陽性率 (n=24,415)



四日市市保健所管内陽性率 (n=29,021)

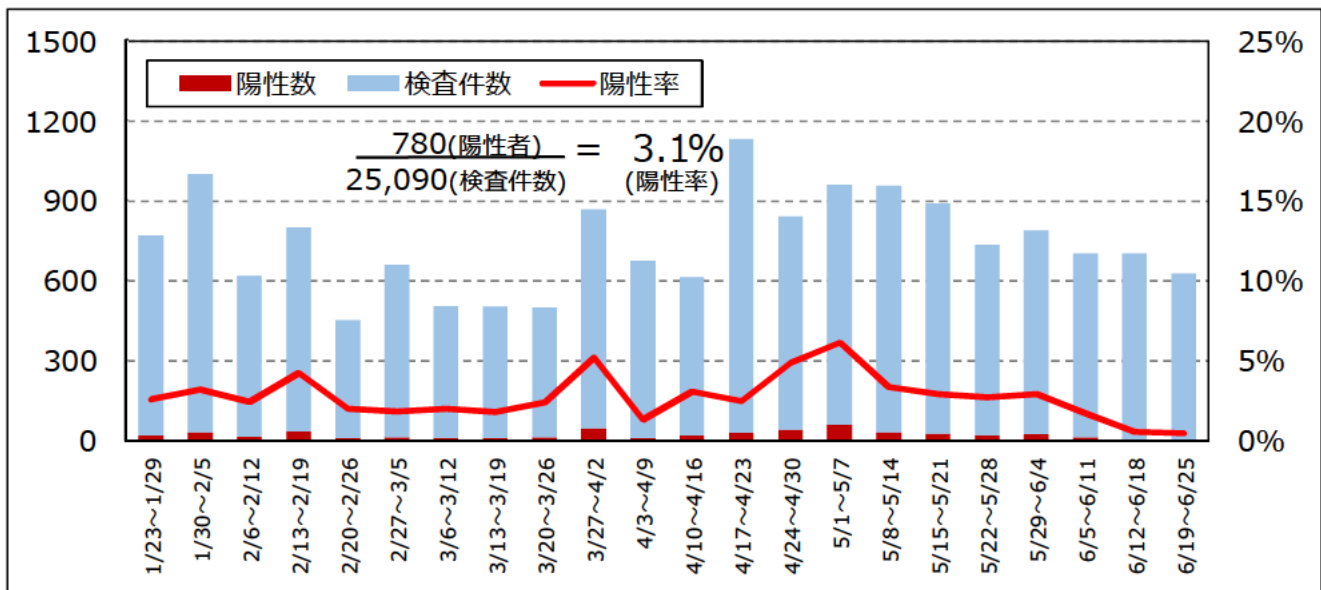


鈴鹿保健所管内陽性率 (n=17,357)

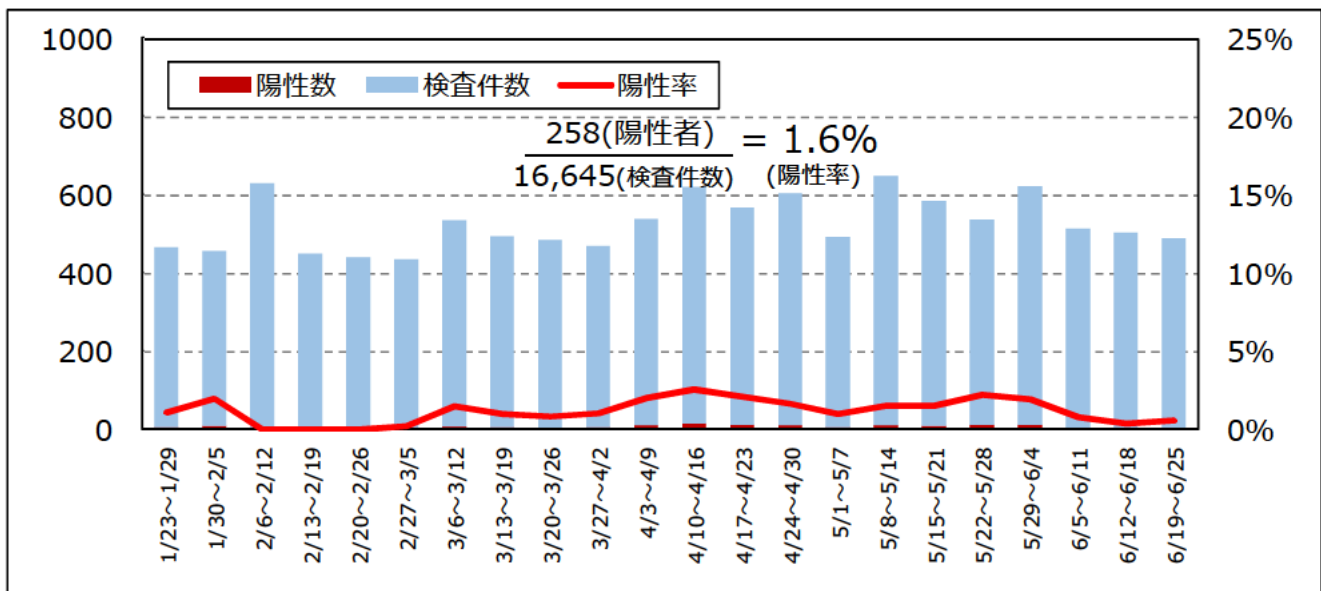


地域別の陽性率（中勢・南勢地域）

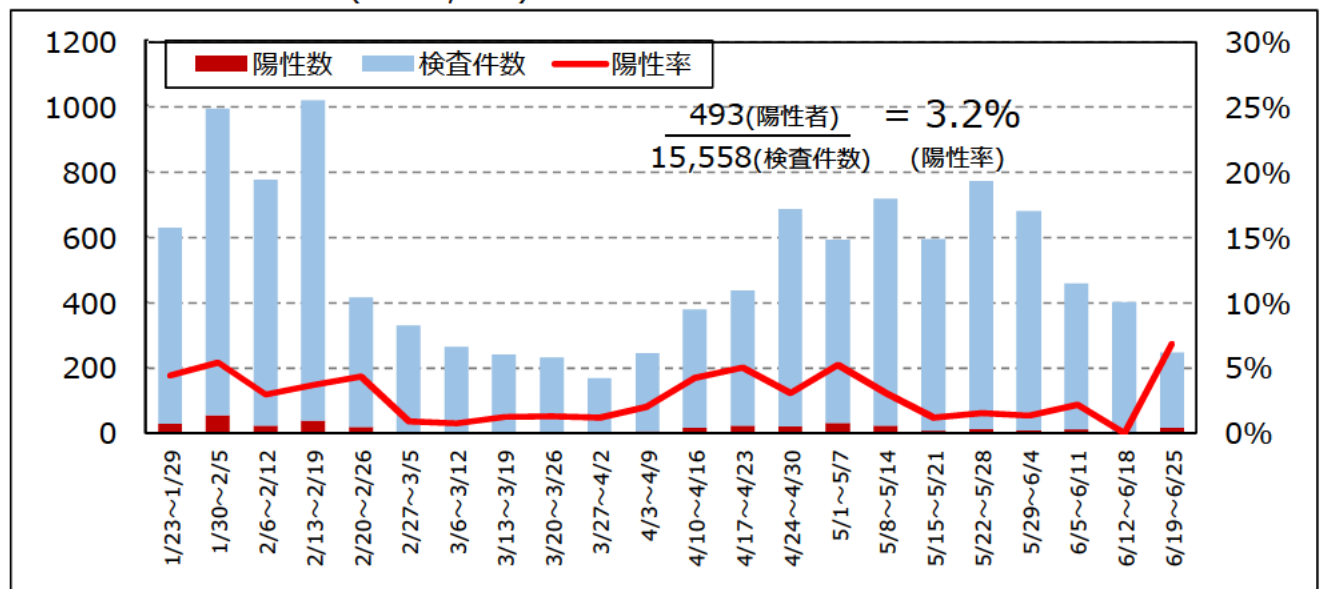
津保健所管内陽性率 (n=25,090)



松阪保健所管内陽性率 (n=16,645)

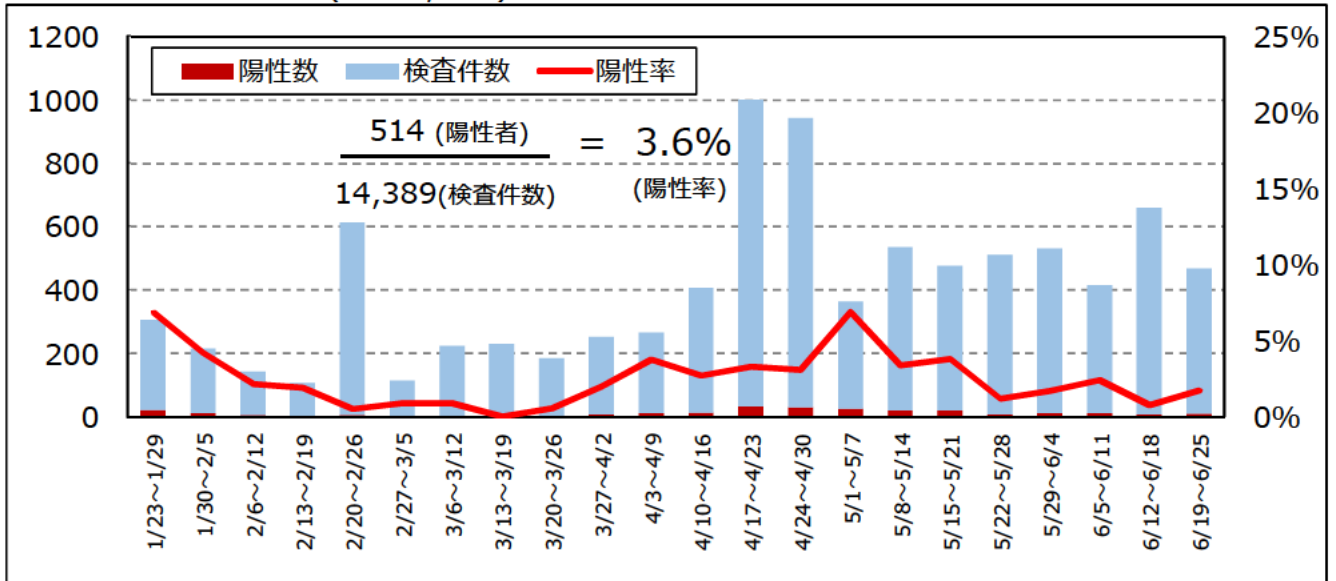


伊勢保健所管内陽性率 (n=15,558)

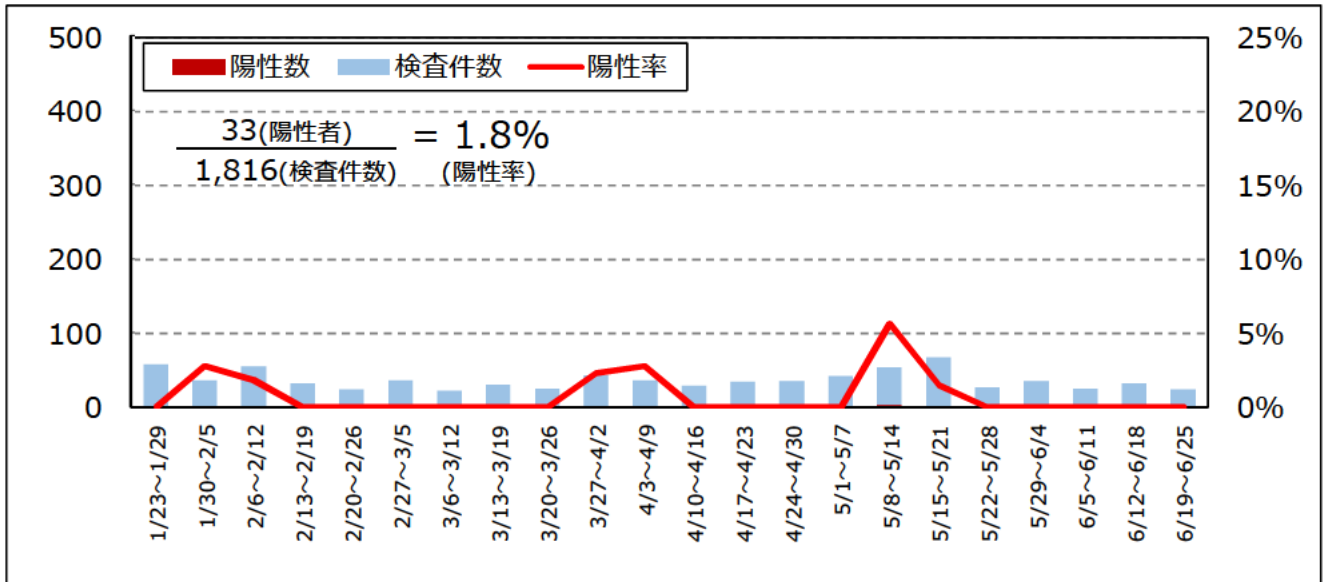


地域別の陽性率（伊賀・東紀州地域）

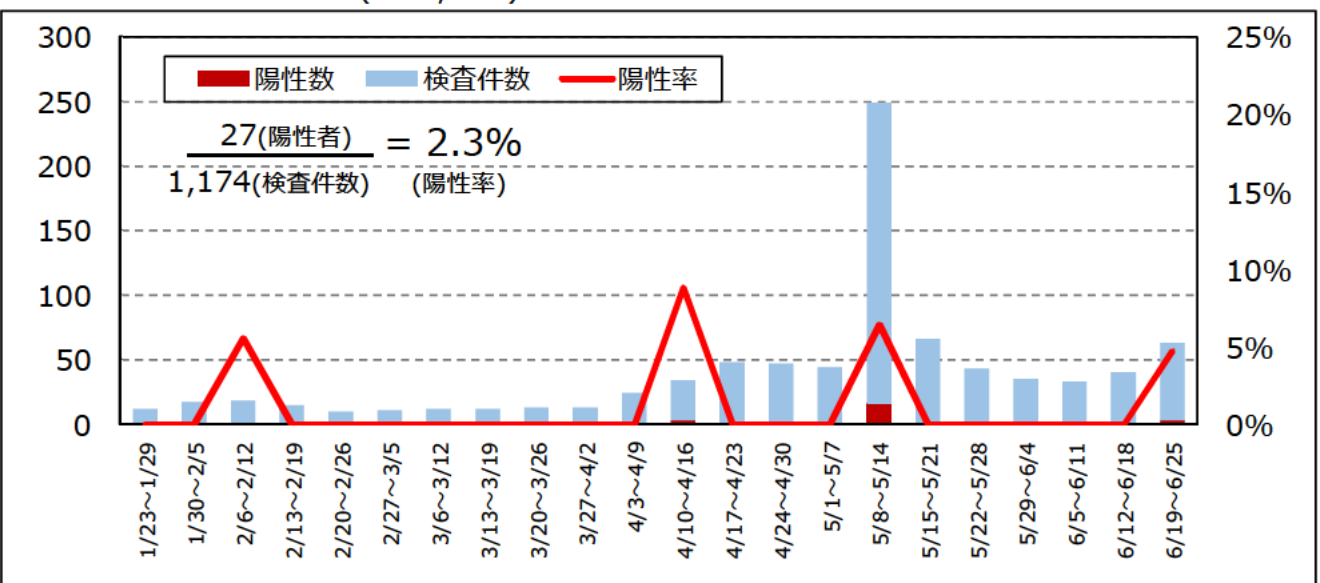
伊賀保健所管内陽性率(n=14,389)



尾鷲保健所管内陽性率 (n=1,816)



熊野保健所管内陽性率 (n=1,174)



今週の感染状況等（6.19~6.25）

- ・新規感染者数（61人）は、前週（63人）に比べて減少しています。
- ・年齢階級別にみると、幅広い年齢層で感染が広がっています。
- ・感染経路不明の割合は、22%です。
- ・感染経路が明らかな事例は48件（78%）確認され、このうち21%は県外由来と推定されます。
- ・家族・職場で感染したと推定される事例が合わせて27件（57%）あります。
- ・PCR等検査は3,435件実施され、陽性率は1.8%です。

前4週の感染状況等（5.29~6.25）

- ・感染者数は、減少傾向です。
- ・年齢階級別にみると、幅広い年齢層で感染が広がっています。
- ・感染経路不明の割合は、30%前後で推移しています。
- ・感染経路については、家族・職場が高い水準で推移しています。
- ・PCR等検査件数は平均約4,000件で、陽性率は1~3%前後です。