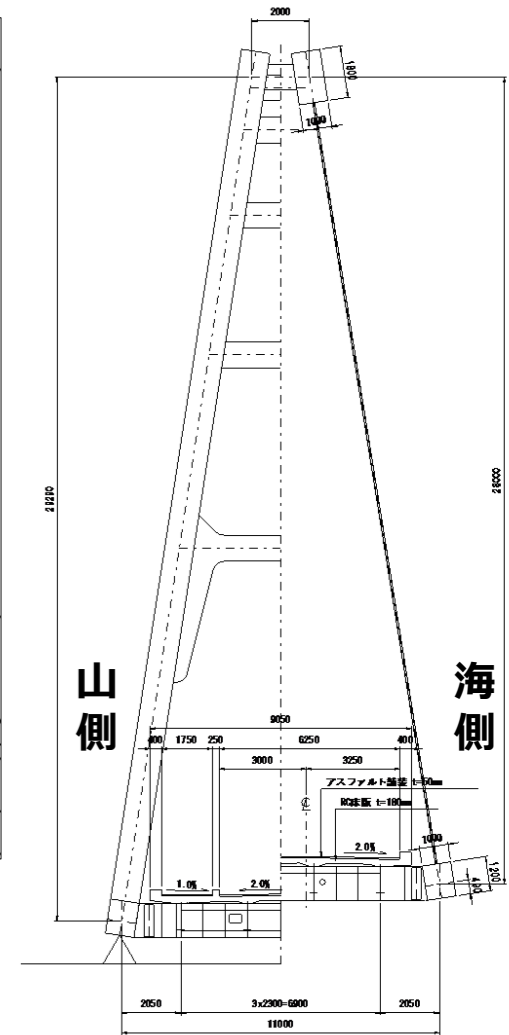
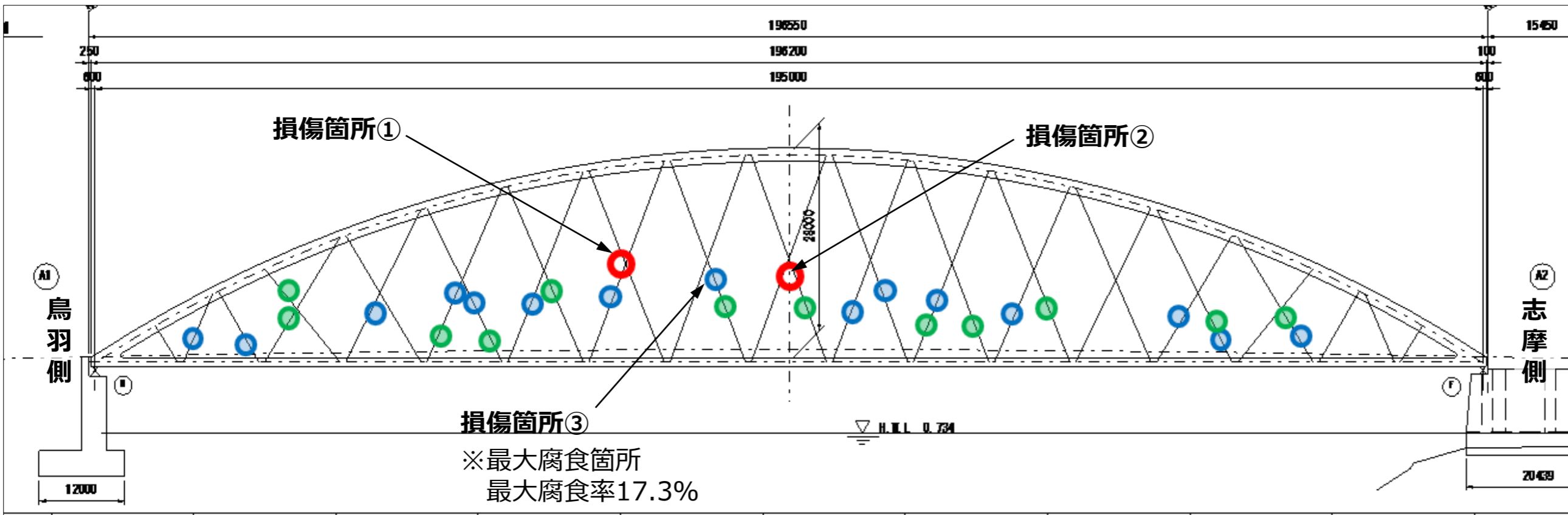


損傷状況について

橋梁側面図

橋梁断面図



- 当初に損傷を把握した箇所 2箇所
- 詳細調査で損傷を把握した箇所 (海側) 15箇所
- 詳細調査で損傷を把握した箇所 (山側) 12箇所 合計 29箇所

<現地調査結果>

損傷箇所①



(腐食率7.8%)

損傷箇所②



(腐食率14.1%)

損傷箇所③



(腐食率17.3%)

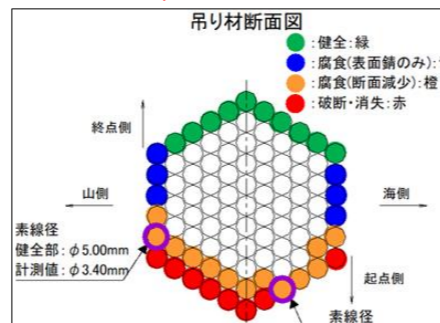
磁力による腐食調査状況



腐食吊り材の内訳

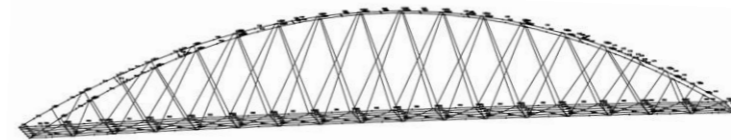
腐食率 (%)	本数
5%未満	25
5~10	1
10~20	3
合計	29

腐食断面図



<橋梁耐荷重性能照査>

復元(3次元)モデル



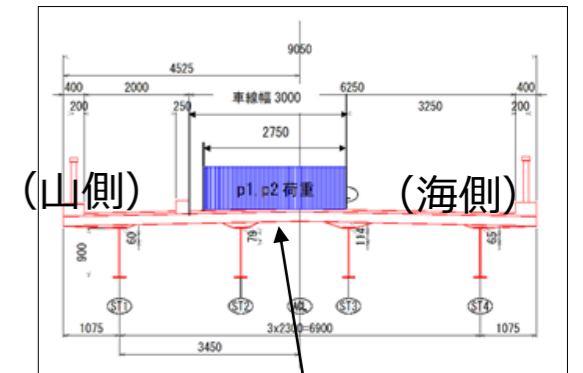
←復元したモデルに腐食率を反映し照査を実施

耐荷重性能照査結果

部材番号	損傷箇所③
破断荷重	2810KN
腐食率	17.32%
破断荷重低下率	51.96%
腐食後破断荷重	1350KN
照査条件	山側走行+TL-20
照査断面力	376.66KN
安全率	3.58

安全率3.5を満足

山側走行イメージ



照査を満足する車両通行位置