

誰もが住みたい場所に生き続けられる三重県



みんなの想いを実現する「あったかいDX」

サステナビリティ

ジェンダー平等

ダイバーシティ

インクルージョン

デジタルデバインド解消



みえDXセンター



県民の皆さん



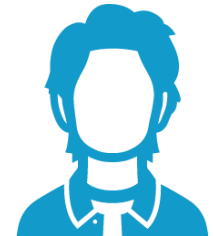
県内事業者



行政
(市町・県)



DX みえDXアドバイザーズ



DX みえDXパートナーズ

圧倒的なスピードで三重県のDXを推進！

県民の皆さん・県内事業者・行政機関(市町・県)



① 相談 (WEBサイトより)



⑥ 実績報告書の提出

<相談内容例>

- ▽ 組織内のオープンコミュニケーションを促進したい
- ▽ DX推進の必要性を社内に浸透させたい
- ▽ 地域住民で、DXを活用したまちづくり・活性化策を検討したい



みえDXセンター

② 相談内容に応じてアドバイザー・パートナーを選定

④ 支援決定・相談者通知

⑤ 面談等の実施
(1案件上限3回)

③ マッチング



みえDXアドバイザーズ



みえDXパートナーズ