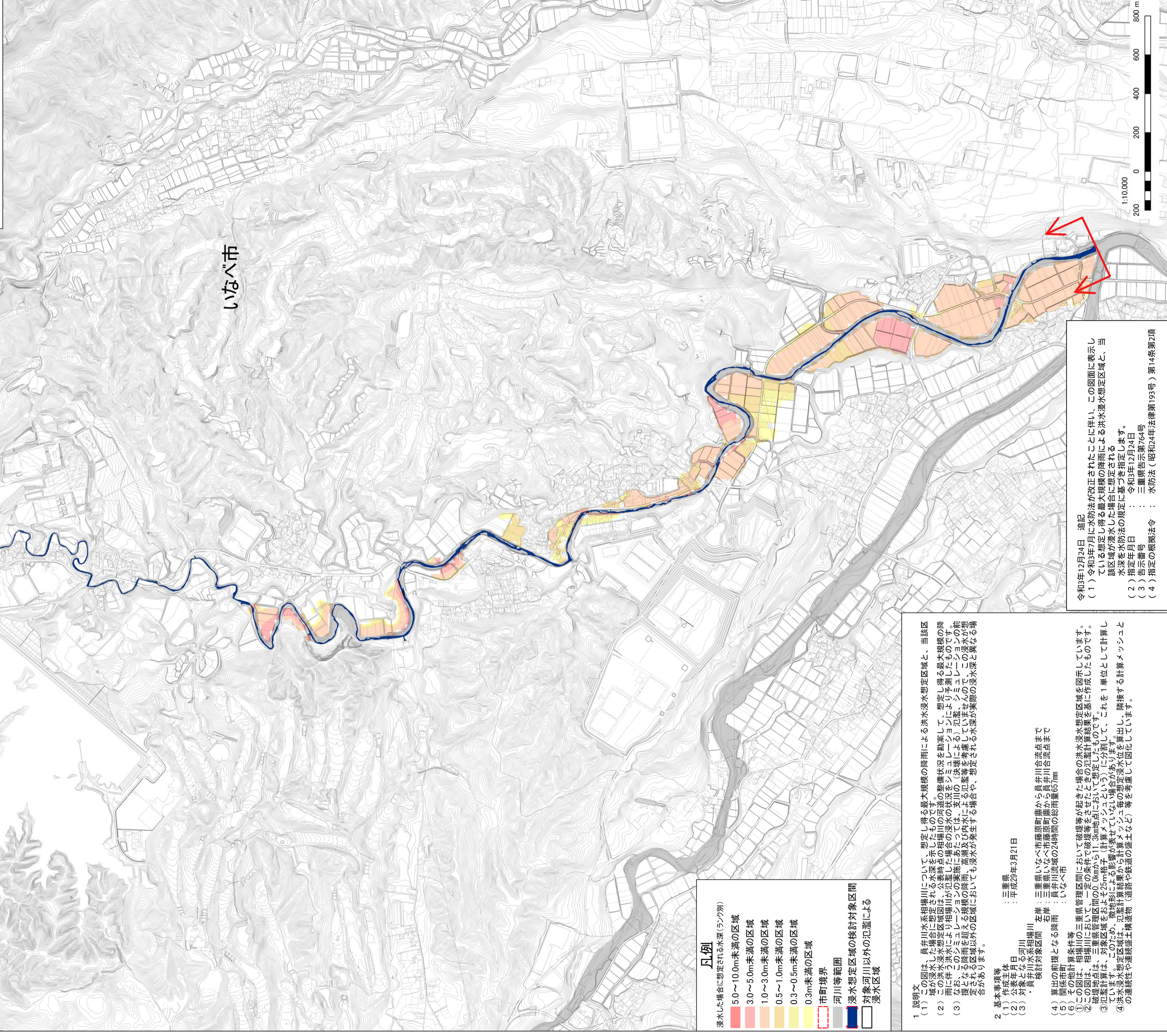
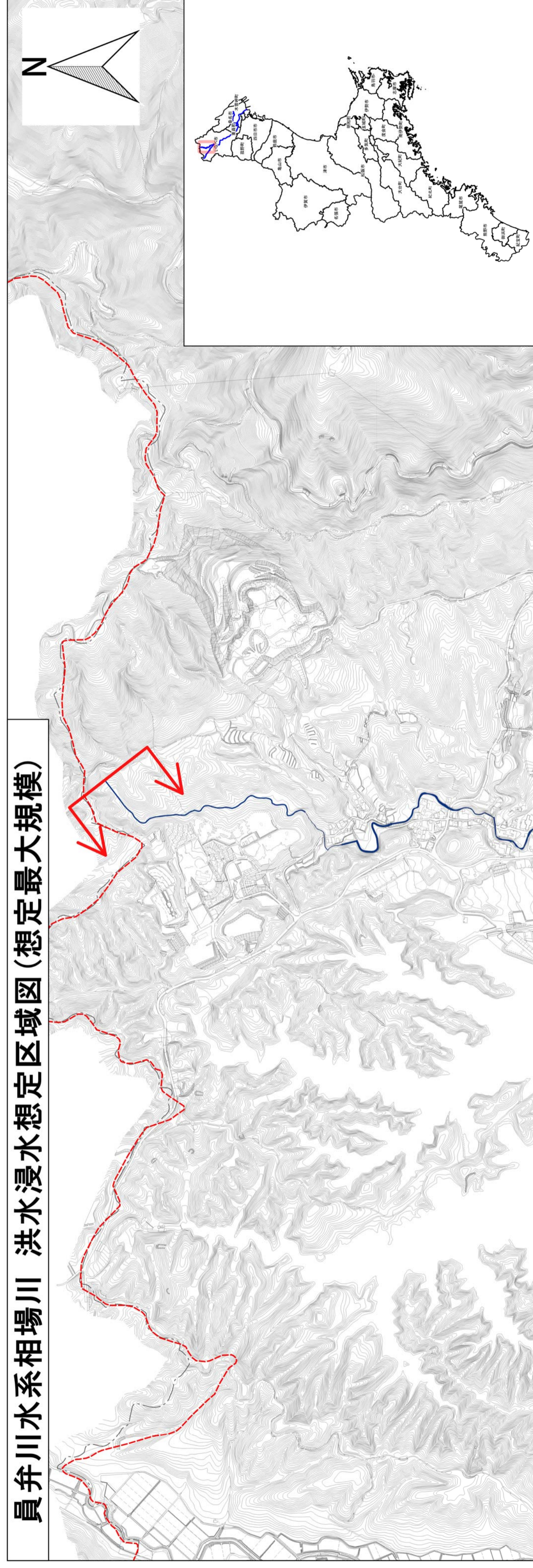


**員弁川水系相場川 洪水浸水想定区域図(想定最大規模)**



いなべ市

1:10,000  
0 200 400 600 800 m

**凡例**

浸水した場合に想定される水深(ランゾ別)

- 5.0～10.0m未満の区域
- 3.0～5.0m未満の区域
- 1.0～3.0m未満の区域
- 0.5～1.0m未満の区域
- 0.3～0.5m未満の区域
- 0.3m未満の区域
- 市町境界
- 河川等範囲
- 浸水想定区域の検討対象区間
- 対象河川以外の氾濫による浸水区域

**1 説明文**

- (1) この図は、員弁川水系相場川について、想定し得る最大規模の降雨による洪水浸水想定区域と、当該区域が浸水した場合に想定される水深を示したものです。整備状況を進捗させて、想定し得る最大規模の降雨による浸水想定区域図は、公表時点の相場川の河川の断面形状を勘案して、想定し得る最大規模の降雨による浸水想定区域図を作成したものです。
- (2) この浸水想定区域図は、公表時点の相場川の河川の断面形状を勘案して、想定し得る最大規模の降雨による浸水想定区域図を作成したものです。
- (3) 浸水想定区域図は、公表時点の相場川の河川の断面形状を勘案して、想定し得る最大規模の降雨による浸水想定区域図を作成したものです。
- (4) 浸水想定区域図は、公表時点の相場川の河川の断面形状を勘案して、想定し得る最大規模の降雨による浸水想定区域図を作成したものです。

**2 基本事項等**

- (1) 作成年月日 : 平成29年3月21日
- (2) 対象となる河川 : 員弁川水系相場川
- (3) 対象区域 : 員弁川流域の総雨量65mm
- (4) 算出の前提となる降雨 : 員弁川水系相場川
- (5) 算出の前提となる降雨 : 員弁川水系相場川
- (6) 算出の前提となる降雨 : 員弁川水系相場川
- (7) 算出の前提となる降雨 : 員弁川水系相場川
- (8) 算出の前提となる降雨 : 員弁川水系相場川
- (9) 算出の前提となる降雨 : 員弁川水系相場川
- (10) 算出の前提となる降雨 : 員弁川水系相場川

- 令和3年12月24日 追記
- (1) 令和3年7月に水防法が改正されたことに伴い、この図面に表示している想定し得る最大規模の降雨による洪水浸水想定区域と、当該区域が浸水した場合に想定される水深を水防法の規定に基づき指定します。
  - (2) 指定年月日 : 令和3年12月24日
  - (3) 告示番号 : 三重県告示第764号
  - (4) 指定の根拠法令 : 水防法(昭和24年法律第93号)第14条第2項