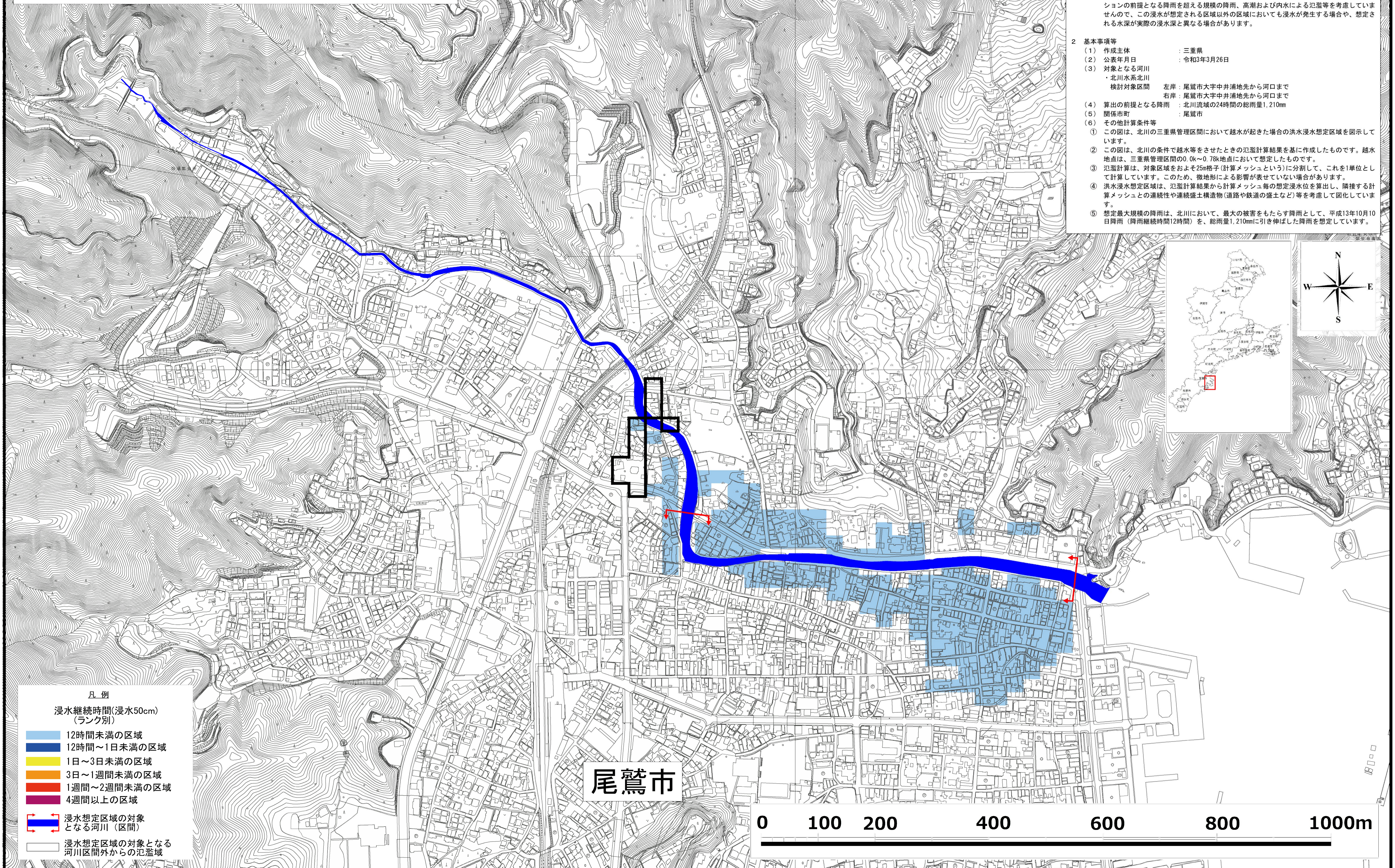


北川水系北川 洪水浸水想定区域図 [浸水継続時間](想定最大規模)

令和3年12月24日 追記
 (1) 令和3年7月に水防法が改正されたことに伴い、この図に表示している浸水継続時間(想定最大規模)を、水防法の規定に基づき指定します。
 (2) 指定年月日 : 令和3年12月24日
 (3) 告示番号 : 三重県告示第764号
 (4) 指定の根拠法令 : 水防法(昭和24年法律第193号)第14条第2項

- ### 1 説明文
- この図は、北川水系北川について、浸水継続時間を表示した図面です。
 - この浸水継続時間は、公表時点の北川の河道の整備状況を勘案して、想定しうる最大規模の降雨に伴う洪水により北川が氾濫した場合の浸水の状況をシミュレーションにより予測したものです。
 - なお、このシミュレーションの実施にあたっては、支川の(決壊による)氾濫、シミュレーションの前提となる降雨を超える規模の降雨、高潮および内水による氾濫等を考慮していませんので、この浸水が想定される区域以外の区域においても浸水が発生する場合や、想定される水深が実際の浸水深と異なる場合があります。
- ### 2 基本事項等
- 作成主体 : 三重県
 - 公表年月日 : 令和3年3月26日
 - 対象となる河川 : 北川水系北川
 検討対象区間 左岸: 尾鷲市大字中井浦地先から河口まで
 右岸: 尾鷲市大字中井浦地先から河口まで
 - 算出の前提となる降雨 : 北川流域の24時間の総雨量1,210mm
 - 関係市町 : 尾鷲市
 - その他計算条件等
 - この図は、北川の三重県管理区間において越水が起きた場合の洪水浸水想定区域を図示しています。
 - この図は、北川の条件で越水等をさせたときの氾濫計算結果を基に作成したものです。越水地点は、三重県管理区間の0.0k~0.78k地点において想定したものです。
 - 氾濫計算は、対象区域をおよそ25m格子(計算メッシュという)に分割して、これを1単位として計算しています。このため、微地形による影響が表せていない場合があります。
 - 洪水浸水想定区域は、氾濫計算結果から計算メッシュ毎の想定浸水水位を算出し、隣接する計算メッシュとの連続性や連続盛土構造物(道路や鉄道の盛土など)等を考慮して図化しています。
 - 想定最大規模の降雨は、北川において、最大の被害をもたらす降雨として、平成13年10月10日降雨(降雨継続時間12時間)を、総雨量1,210mmに引き伸ばした降雨を想定しています。



- ### 凡例
- 浸水継続時間(浸水50cm)(ランク別)
 - 12時間未満の区域
 - 12時間~1日未満の区域
 - 1日~3日未満の区域
 - 3日~1週間未満の区域
 - 1週間~2週間未満の区域
 - 4週間以上の区域
 - 浸水想定区域の対象となる河川(区間)
 - 浸水想定区域の対象となる河川区間外からの氾濫域

尾鷲市

0 100 200 400 600 800 1000m

この地図の作成に当たっては、越美山系砂防事務所長の承認を得て、同事務所作成の航空レーザ測量成果を使用したものです。(承認番号 平成31年4月3日付 国部整越調第2号)
 この地図の作成は三重県市町総合事務組合管理者の承認を得て、同組合所管の「2017三重県共有デジタル地図(数値地図2500(道路線1000))」を使用し、調整したものである。(承認番号: 三総合地第58号)
 本成果を複製あるいは使用して地図を調整する場合は、同組合の承認を必要とする。