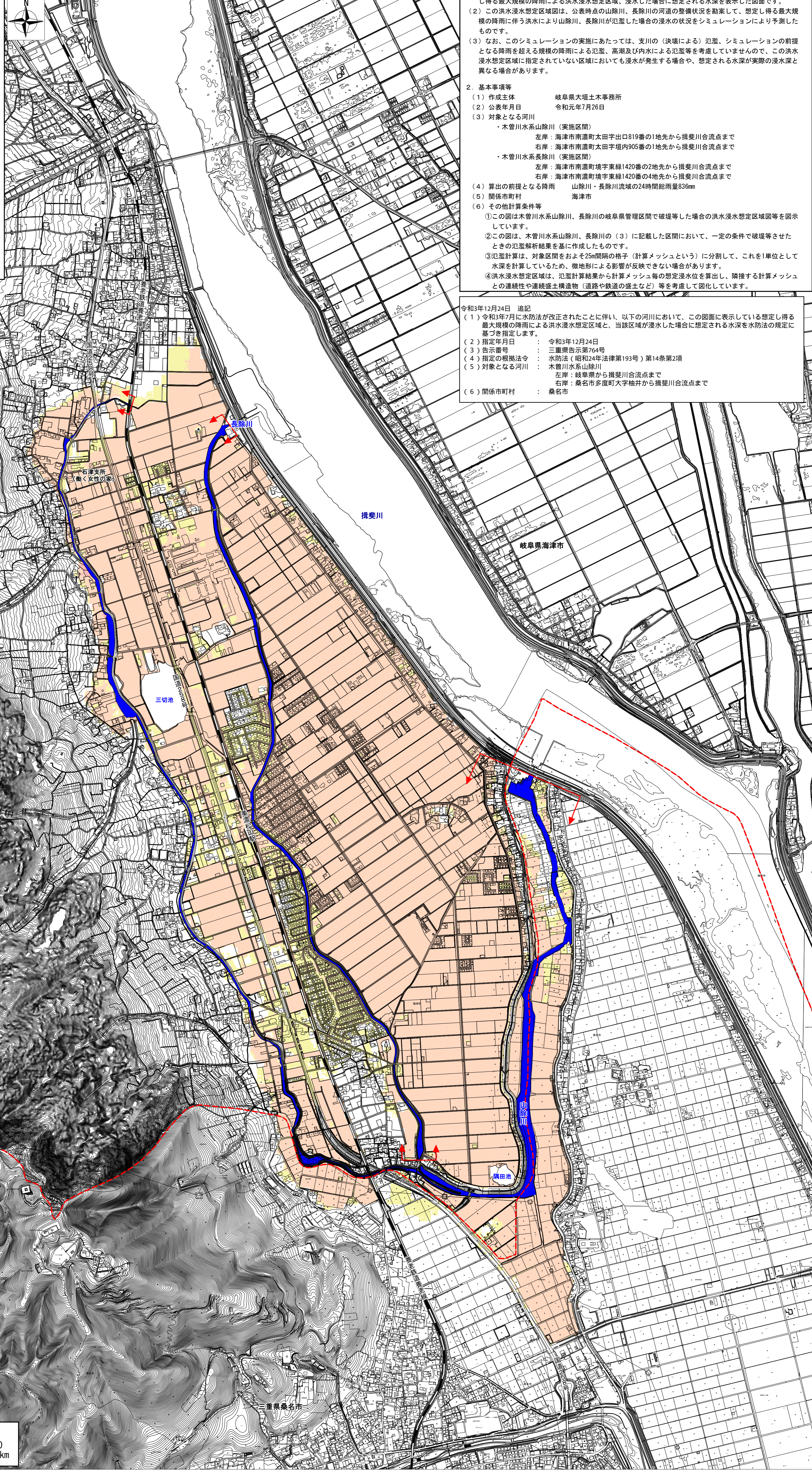
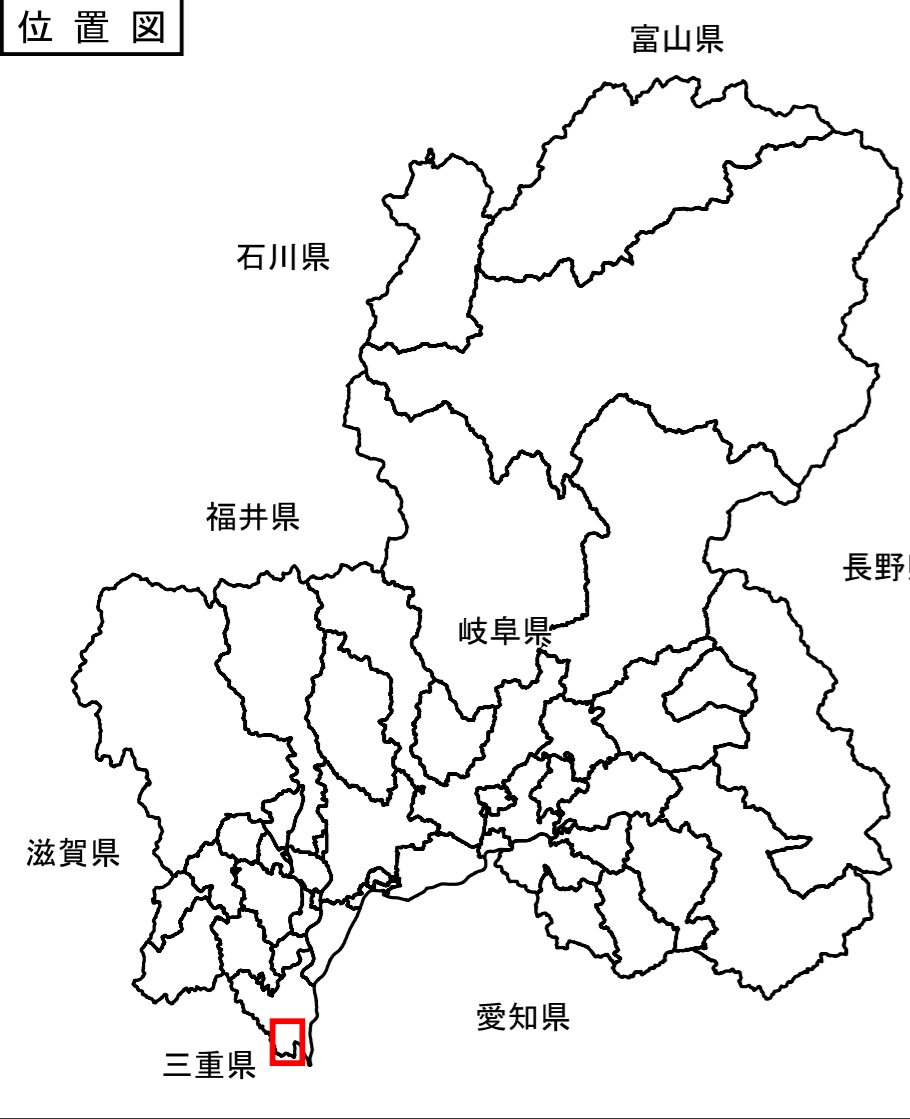


# 木曾川水系 山除川・長除川洪水浸水想定区域図（想定最大規模）



**1 説明文**

(1) この図は、木曾川水系山除川、長除川の岐阜県管理区間について、水防法の規定に準じた手法により想定し得る最大規模の降雨による洪水浸水想定区域、浸水した場合に想定される水深を表示した図面です。

(2) この洪水浸水想定区域図は、公表時点の山除川、長除川の河道の整備状況を勘案して、想定し得る最大規模の降雨に伴う洪水により山除川、長除川が氾濫した場合の浸水の状況をシミュレーションにより予測したものです。

(3) なお、このシミュレーションの実施にあたっては、支川の（決壊による）氾濫、シミュレーションの前提となる降雨を超える規模の降雨による氾濫、高潮及び内水による氾濫等を考慮していませんので、この洪水浸水想定区域に指定されていない区域においても浸水が発生する場合や、想定される水深が実際の浸水深と異なる場合があります。

**2. 基本事項等**

(1) 作成主体 岐阜県大垣土木事務所  
 (2) 公表年月日 令和元年7月26日  
 (3) 対象となる河川

- ・木曾川水系山除川（実施区間）  
 左岸：海津市南濃町太田字出口819番の1地先から揖斐川合流点まで  
 右岸：海津市南濃町太田字堀内905番の1地先から揖斐川合流点まで
- ・木曾川水系長除川（実施区間）  
 左岸：海津市南濃町境字東線1420番の2地先から揖斐川合流点まで  
 右岸：海津市南濃町境字東線1420番の4地先から揖斐川合流点まで

(4) 算出の前提となる降雨 山除川・長除川流域の24時間総雨量836mm  
 (5) 関係市町村 海津市  
 (6) その他計算条件等

- ①この図は木曾川水系山除川、長除川の岐阜県管理区間で破壊等した場合の洪水浸水想定区域図等を図示しています。
- ②この図は、木曾川水系山除川、長除川の（3）に記載した区間において、一定の条件で破壊等させたときの氾濫解析結果を基に作成したものです。
- ③氾濫計算は、対象区間をおよそ25m間隔の格子（計算メッシュという）に分割して、これを1単位として水深を計算しているため、微地形による影響が反映できない場合があります。
- ④洪水浸水想定区域は、氾濫計算結果から計算メッシュ毎の想定浸水位を算出し、隣接する計算メッシュとの連続性や連続盛土構造物（道路や鉄道の盛土など）等を考慮して図化しています。

令和3年12月24日 追記

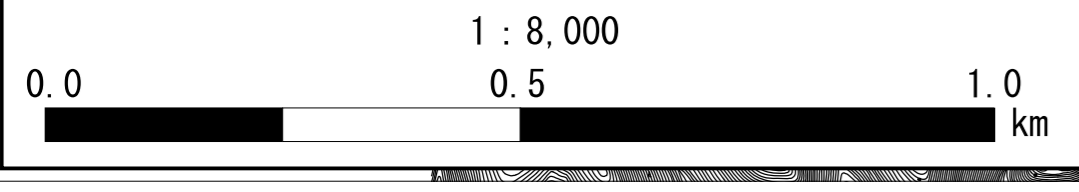
(1) 令和3年7月に水防法が改正されたことに伴い、以下の河川において、この図面に表示している想定し得る最大規模の降雨による洪水浸水想定区域と、当該区域が浸水した場合に想定される水深を水防法の規定に基づき指定します。

(2) 指定年月日 令和3年12月24日  
 (3) 告示番号 三重県告示第764号  
 (4) 指定の根拠法令 水防法（昭和24年法律第193号）第14条第2項  
 (5) 対象となる河川 木曾川水系山除川  
 左岸：岐阜県から揖斐川合流点まで  
 右岸：桑名市多度町大字柚井から揖斐川合流点まで  
 (6) 関係市町村 桑名市

**凡 例**

浸水した場合に想定される水深（ランク別）

20.0m以上の区域
10.0m～20.0m未満の区域
5.0m～10.0m未満の区域
3.0m～5.0m未満の区域
0.5m～3.0m未満の区域
0.5m未満の区域
市町村境界
河川等範囲
洪水浸水想定区域の対象となる区間



注 この図面は岐阜県共有空間データおよび三重県共有デジタル地図（2011）を使用しています。