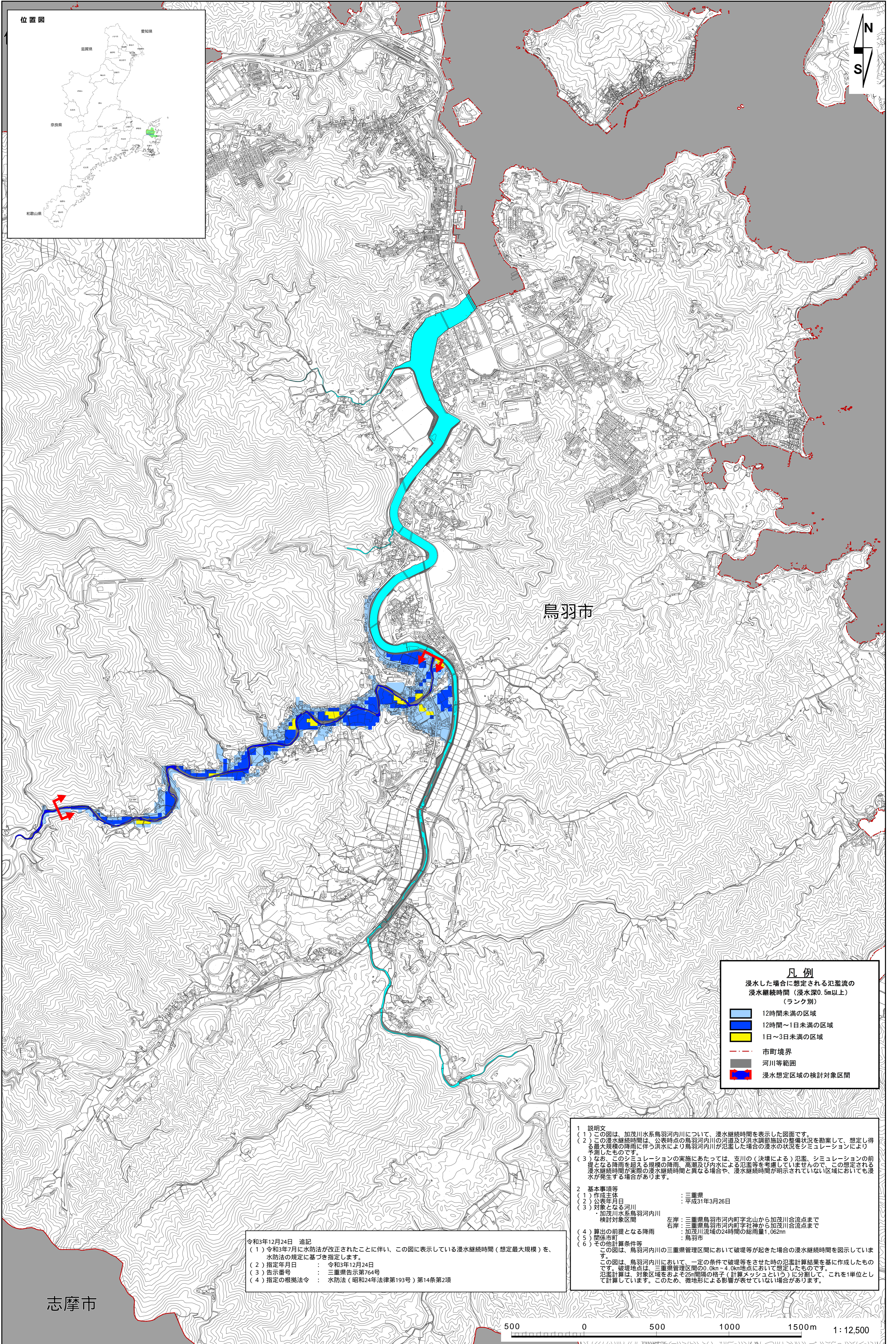
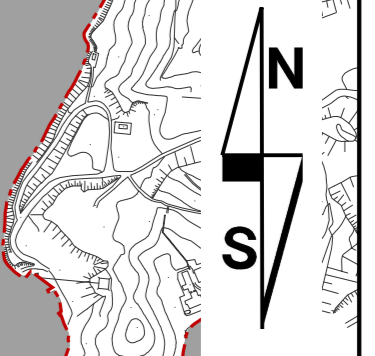
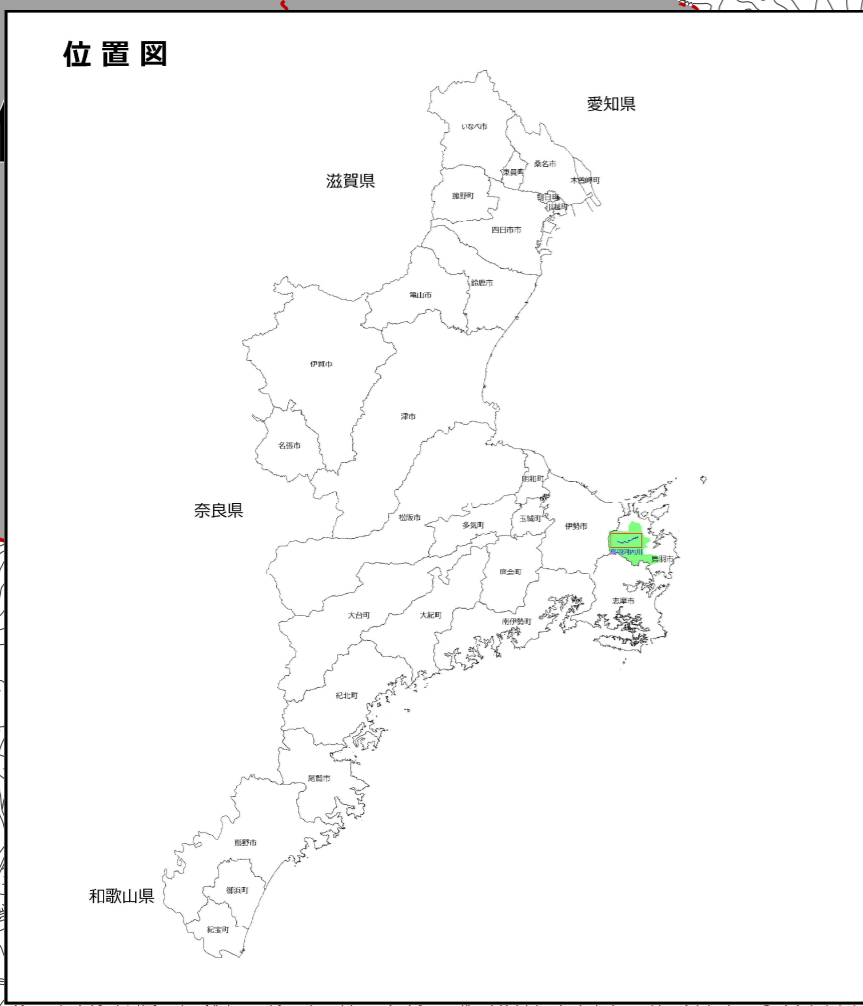


加茂川水系鳥羽河内川 洪水浸水想定区域図[浸水継続時間](想定最大規模)



鳥羽市

志摩市

凡例

浸水した場合に想定される氾濫流の浸水継続時間（浸水深0.5m以上）（ランク別）

Light Blue	12時間未満の区域
Dark Blue	12時間～1日未満の区域
Yellow	1日～3日未満の区域
Red dashed line	市町境界
Grey	河川等範囲
Blue and Yellow	浸水想定区域の検討対象区間

1 説明文

(1) この図は、加茂川水系鳥羽河内川について、浸水継続時間を表示した図面です。

(2) この浸水継続時間は、公表時点の鳥羽河内川の河道及び洪水調節施設の整備状況を勘案して、想定し得る最大規模の降雨に伴う洪水により鳥羽河内川が氾濫した場合の浸水の状況をシミュレーションにより予測したものです。

(3) なお、このシミュレーションの実施にあたっては、支川の（決壊による）氾濫、シミュレーションの前擾となる降雨を超える規模の降雨、高潮及び内水による氾濫等を考慮していませんので、この想定される浸水継続時間が実際の浸水継続時間と異なる場合や、浸水継続時間が明示されていない区域においても浸水が発生する場合があります。

2 基本事項等

(1) 作成主府 県 三重県

(2) 公表年月日 平成31年3月26日

(3) 対象となる河川 加茂川水系鳥羽河内川

(4) 算出の前擾となる降雨 左岸：三重県鳥羽市河内町字北山から加茂川合流点まで
右岸：三重県鳥羽市河内町字社神から加茂川合流点まで

(5) 関係市町 鳥羽市

(6) その他計算条件等

この図は、鳥羽河内川の三重県管理区間において破堤等が起きた場合の浸水継続時間を図示しています。この図は、鳥羽河内川において、一定の条件で破堤等をさせた時の氾濫計算結果を基に作成したものです。破堤地点は、三重県管理区間の0.0km～4.0km地点において想定したものです。氾濫計算は、対象区域をおよそ25m間隔の格子（計算メッシュという）に分割して、これを1単位として計算しています。このため、微地形による影響が表れていない場合があります。

令和3年12月24日 追記

(1) 令和3年7月に水防法が改正されたことに伴い、この図に表示している浸水継続時間（想定最大規模）を、水防法の規定に基づき指定します。

(2) 指定年月日 令和3年12月24日

(3) 告示番号 三重県告示第764号

(4) 指定の根拠法令 水防法（昭和24年法律第193号）第14条第2項

