

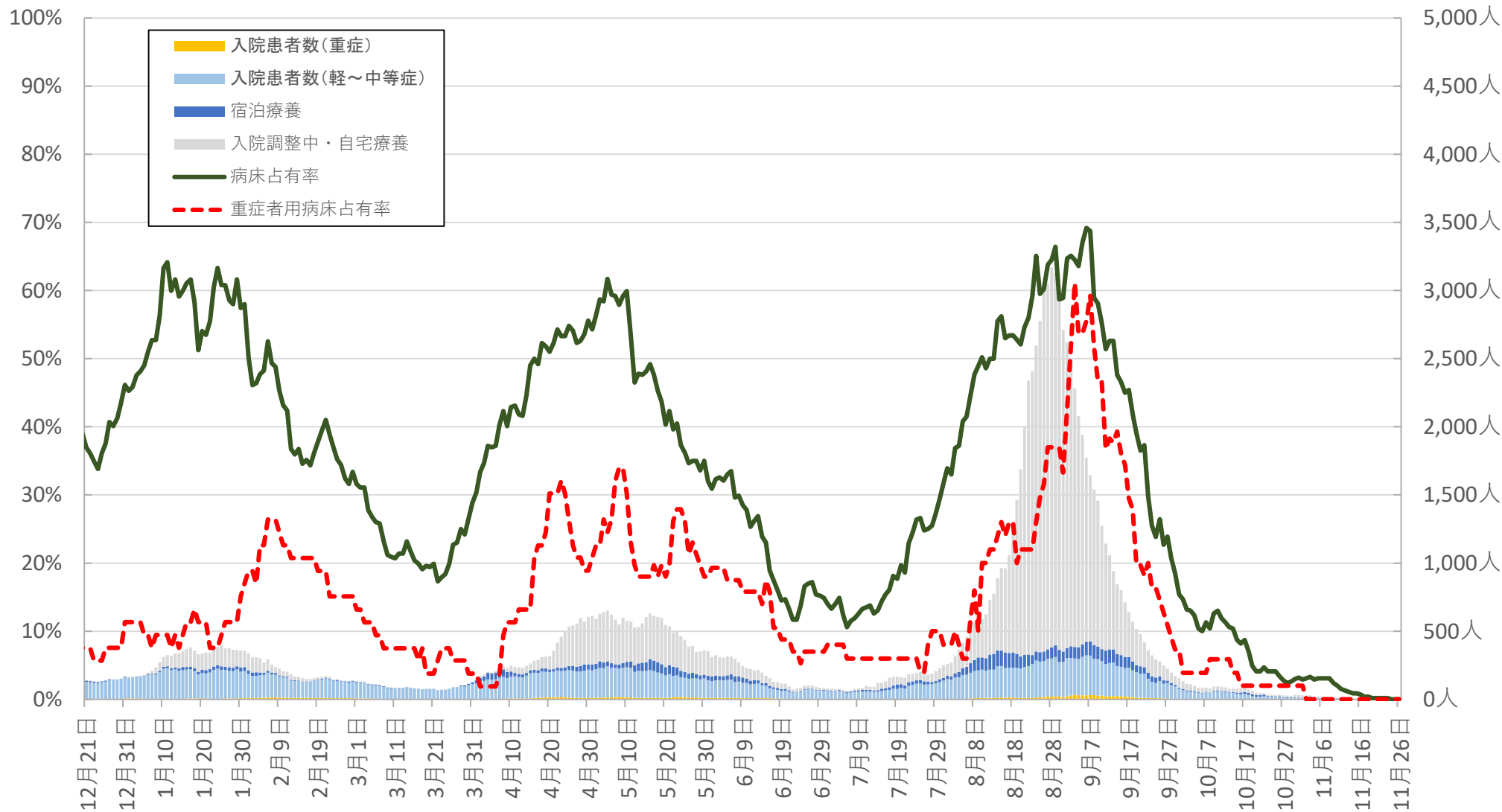
(1) 新型コロナウイルス感染症における 高齢者の現状と課題について

① 高齢者を取り巻く現状と課題について

三重県医療保健部
情報分析・検査プロジェクトチーム

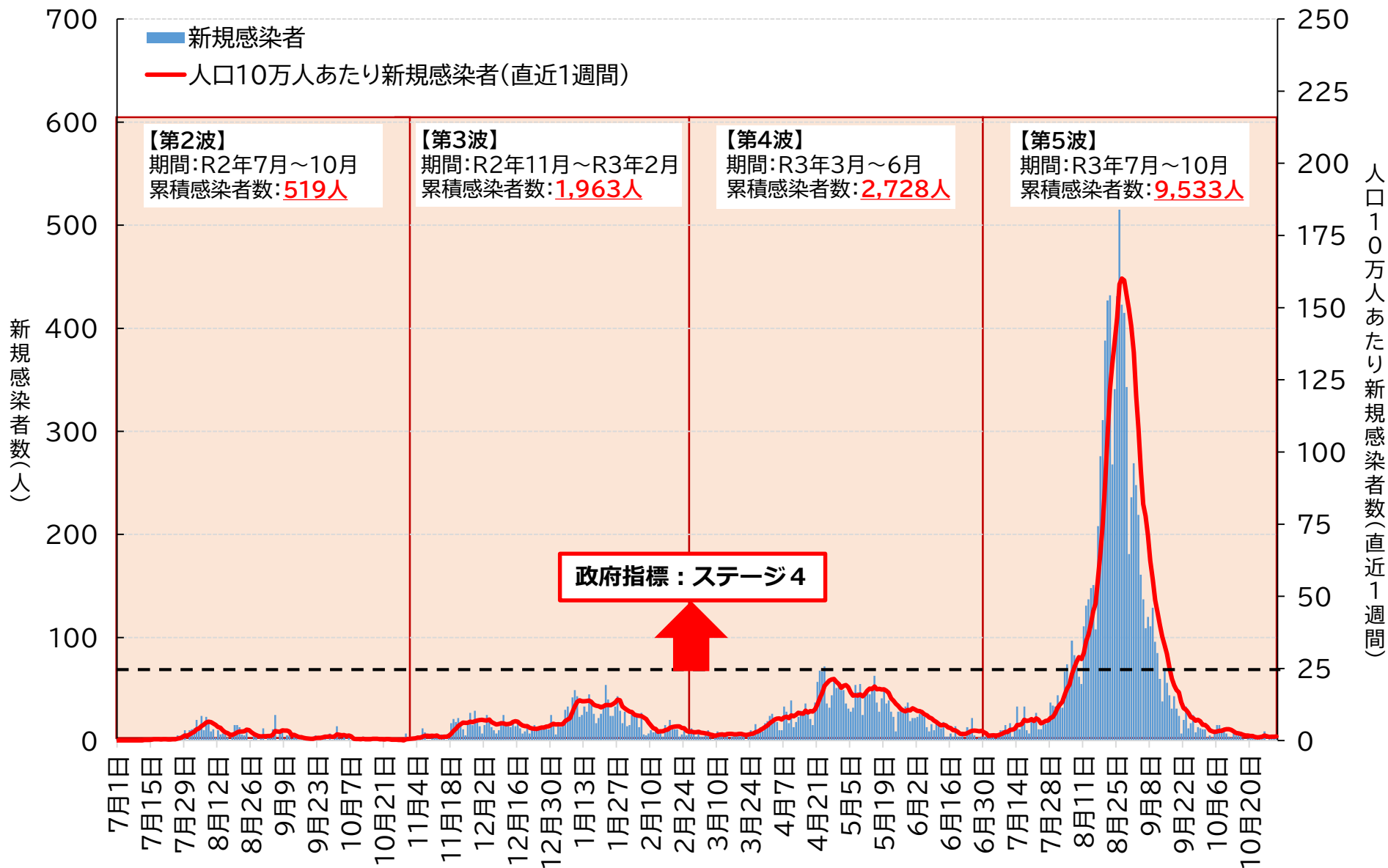
入院等の状況（R3.11.26時点）

- ◆ **病床占有率は、7月下旬から急激に上昇するとともに、9月上旬には約70%まで上昇**
- ◆ **患者の爆発的増加にともない入院調整中・自宅療養が急増**



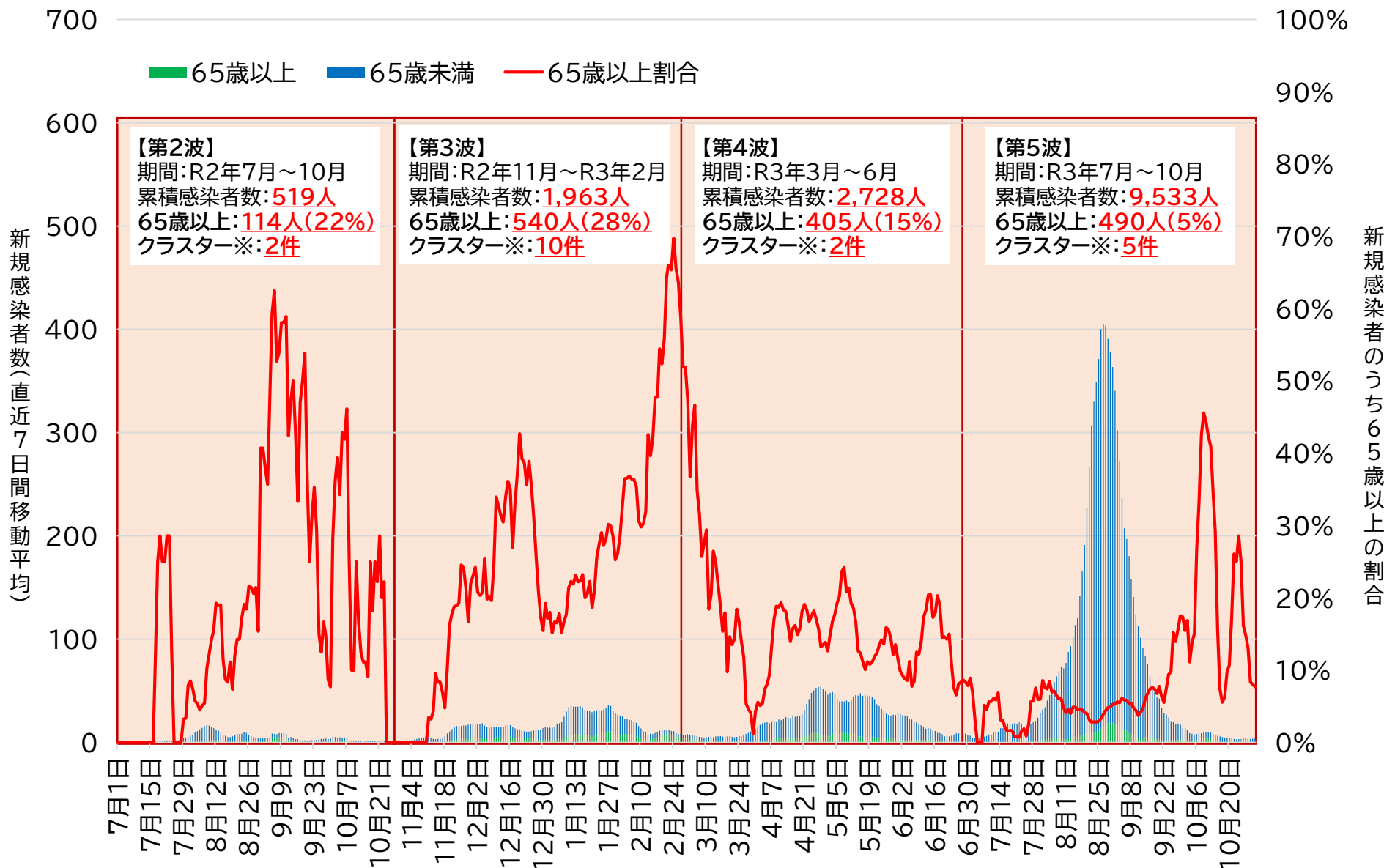
県内患者発生状況①

集計期間：R2.7.1～R3.10.31



県内患者発生状況②

集計期間：R2.7.1～R3.10.31



※高齢者施設系のクラスター

高齢者施設関係クラスター発生状況

集計期間：R2.8.1～10.31

- ◆第4波ではクラスター発生件数は減少したものの、**第5波において再び増加**
- ◆第5波では**ワクチン接種が進んでいる施設においてクラスターが発生**

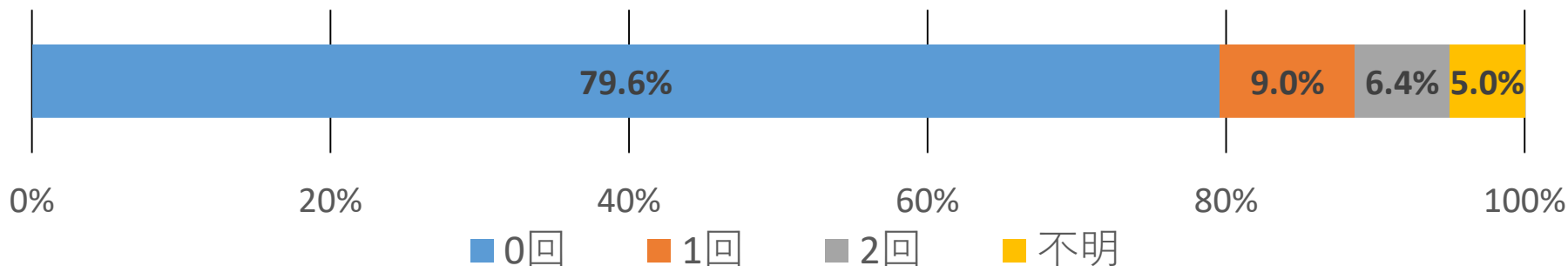
発生時期	発生件数	施設種別		感染者数	うち職員	うち利用者
第2波 R2.8-10	2件	特別養護老人ホーム	入所系	20	1	19
		介護事業所	通所系	16	5	11
第3波 R2.11-R3.2	10件	老人福祉施設	入所系	8	4	4
		老人福祉施設	入所系	8	4	4
		介護老人保健施設	入所系	18	5	13
		介護事業所	通所系	5	4	1
		老人福祉施設	入所系	7	-	7
		介護施設	入所系	17	8	9
		介護施設	通所系	7	-	7
		特別養護老人ホーム	入所系	35	3	32
		介護老人保健施設	入所系	34	7	27
		介護福祉施設	通所系	5	-	5
第4波 R3.3-6	2件	通所介護施設	通所系	10	4	6
		特別養護老人ホーム	入所系	37	10	27
第5波 R3.7-10	5件	介護福祉施設	通所系	8	1	7
		グループホーム	入所系	24	4	20
		特別養護老人ホーム	入所系	16	3	13
		介護老人保健施設	入所系	5	2	3
		通所型老人福祉施設	通所系	31	5	26

新型コロナウイルスワクチンについて

集計期間：R3.8.1～R3.11.26

- ◆ 感染者全体(接種歴不明含む)の**79.6%**は**ワクチン接種歴のない方**
- ◆ ワクチン**2回接種後**に感染した事例は、全体の**6.4%**(576名)
- ◆ ワクチン**2回接種者**は未接種者に比べて、**重症化率・死亡率ともに低い**

◇感染者に占めるワクチン接種歴の状況



◇年代別ワクチン接種者の重症化等の状況 (65歳未満)

65歳未満	感染者数	重症者数		死亡者数	
		数	割合	数	割合
0回	7,040	50	0.7%	15	0.2%
1回	791	8	1.0%	3	0.4%
2回	327	0	0%	0	0%
不明	416	5	1.2%	2	0.5%
合計	8,574	63	0.7%	20	0.2%

(65歳以上)

65歳以上	感染者数	重症者数		死亡者数	
		数	割合	数	割合
0回	164	9	5.5%	17	10.4%
1回	24	1	4.2%	1	4.2%
2回	249	1	0.4%	4	1.6%
不明	39	1	2.6%	6	15.4%
合計	476	12	2.5%	28	5.9%

※ワクチン2回接種後の重症者(1名)・死亡者(4名)は基礎疾患あり

クラスター発生施設概要（事例1）

- ◆陽性者における**ワクチン2回接種率は、利用者70%、職員53%**
- ◆利用者に比べ**職員の方が未接種の割合が高い**
- ◆ワクチン2回接種済の方で**死亡者は1名、重症者はなし**

◆第5波クラスター発生施設における陽性者のワクチン接種歴

	陽性者数	年齢中央値 [四分位範囲]	ワクチン接種歴			
			0回	1回	2回	不明
利用者	68名※	86 [81-92歳]	10名 (15%)	6名 (9%)	48名 (70%)	4名 (6%)
職員	15名	50 [35-59.5歳]	6名 (40%)	1名 (7%)	8名 (53%)	

※複数のクラスターに関連する利用者は重複せずに集計

◆重症者・死亡者まとめ

	人数	年齢	ワクチン接種歴			
			0回	1回	2回	不明
重症者	0名	-	-	-	-	-
死亡者	3名	80~90歳代	2名	-	1名	-

クラスター発生施設概要（事例2）

- ◆クラスター発生施設全体のワクチン接種歴は80%を超えている
- ◆ワクチン2回接種済みの方で陽性となる割合は利用者の方が高い

※施設全体のワクチン接種歴が確認できた2施設における評価である

◆ 第5波クラスター発生施設におけるワクチン接種歴と検査陽性率

施設A	ワクチン接種		陽性	陰性
利用者	接種(2回)	78%	64%	36%
	未接種(0回)	22%	57%	43%
職員	接種(2回)	93%	16%	84%
	未接種(0回)	7%	0%	100%

施設B	ワクチン接種		陽性	陰性
利用者	接種(2回)	95%	68%	32%
	未接種(0回)	5%	0%	100%
職員	接種(2回)	94%	20%	80%
	未接種(0回)	6%	0%	100%

クラスター発生施設における共通点

◆ 共通点

- ✓ ワクチン接種後における感染は、利用者の方が職員と比較して多く確認されている。
- ✓ 感染が確認された利用者は、認知症等の病状のため、マスクの着用や手指衛生等の感染予防の実施が困難な方が多い。
- ✓ 利用者等で陽性判明後、感染対策は速やかに取られているが、対策内容が適切でないことが多い。

◆ 感染リスクの高い方

1. 介護度の高い方
2. 個人での感染予防策の実施が難しい方
3. 1.2に該当する利用者の介護を行う職員

◆ お願いしたいこと

- ワクチン接種完了後も感染予防策の継続
- 患者発生に備えた準備(防護服の着脱、物品の購入等)

社会的検査の実施

- ◆感染者の早期発見、感染拡大の未然防止のため、**重症化・クラスターのリスクが高い施設等の従事者**を対象に、**令和3年5月**から社会的検査（PCR検査）を実施
- ◆障害福祉施設を対象に令和3年9月から実施している現在の社会的検査は、**当初の計画どおり11月30日をもって休止するものの、今後の感染状況に応じて速やかに再開**

5月
から
8月

- 対象者：入所型高齢者施設及び障がい者施設の従事者
- 地域：8市5町（桑名・鈴鹿・津・伊賀及び四日市市保健所管内）
（2週に1回（まん延防止措置等期間中は週1回）の頻度で実施）
- 検査実施期間：令和3年5月20日～8月31日
- 検査実施状況：534施設（延べ133,240人）
- 陽性者：11施設11人（0.008%）

9月
から
11月

- 対象者：障害福祉施設（入所・通所型）の従事者
- 地域：県内全域（2週に1回の頻度で実施）
- 検査実施期間：令和3年9月1日～11月30日
- 検査実施状況：389施設（延べ26,260人）
- 陽性者：1施設1人（0.004%）

※令和3年12月2日時点

社会的検査（高齢者施設/5月～8月実施内訳）

施設種別		実施施設数	検査実施件数	陽性件数
高 齢 者 施 設	介護老人福祉施設	89	38,322	2
	介護老人保健施設	38	23,325	0
	認知症対応型共同生活介護	92	10,037	3
	養護老人ホーム	9	2,306	0
	軽費老人ホーム	18	3,532	0
	有料老人ホーム	55	8,722	1
	サービス付き高齢者向け住宅	69	12,428	1
	短期入所生活介護	30	6,351	2
	小規模多機能型居宅介護等	28	3,970	1
	その他	6	4,907	0
障害福祉施設		100	19,340	1
合計		534	133,240	11