



三重県の県政情報をお届けします

県政だより

みえ

2

令和4年(2022)
No.451

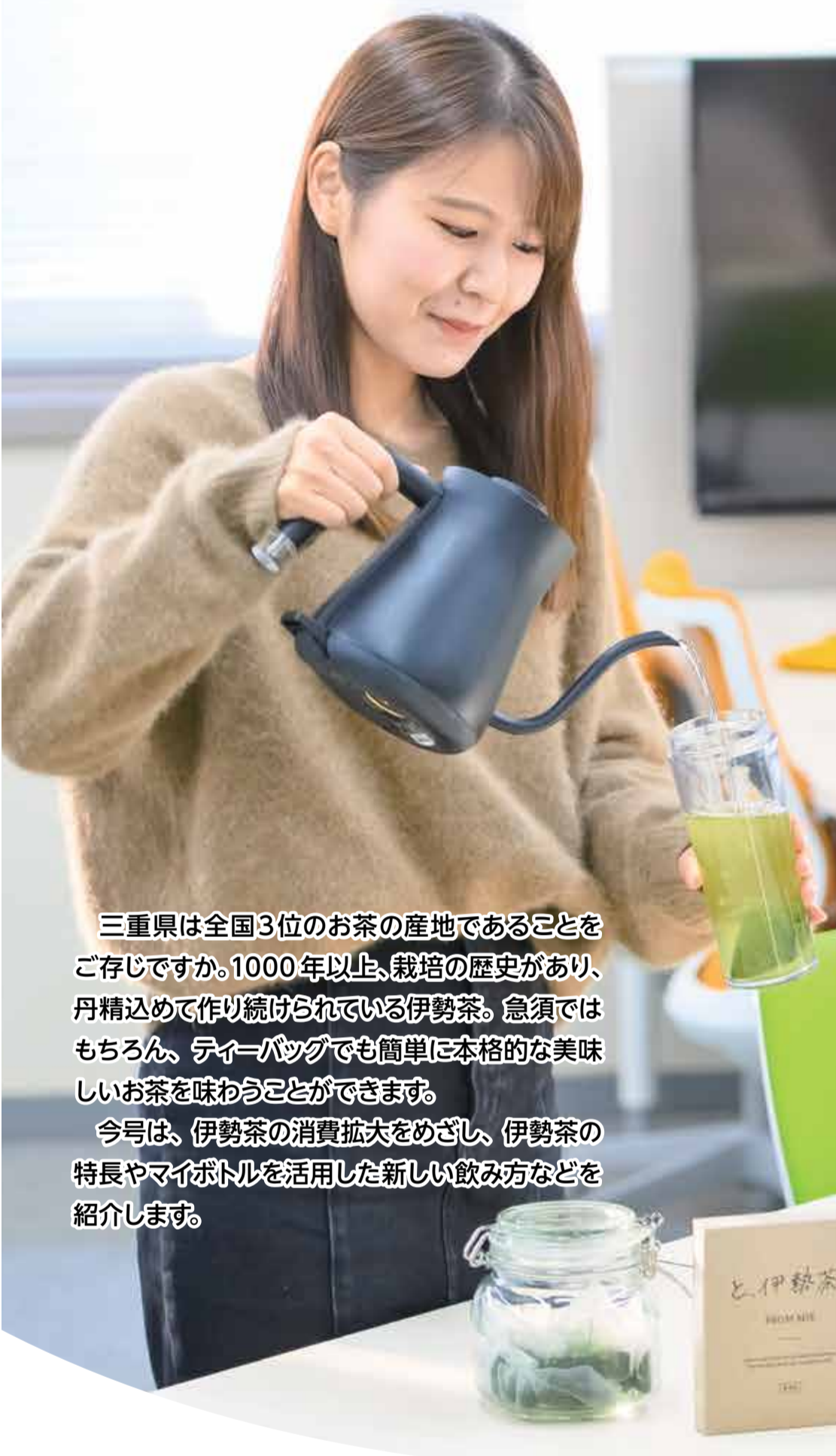
◎毎月1日 発行
◎毎月第1日曜日
新聞折込

三重県(公式)
Twitterも
フォローしてね!



©PSP/T-e
三重県応援キャラクター **うさぎ すげ** 兎の助

三重が誇る 伊勢茶を飲もう!



三重県は全国3位のお茶の産地であることを
ご存じですか。1000年以上、栽培の歴史があり、
丹精込めて作り続けられている伊勢茶。急須では
もちろん、**ティーバッグ**でも簡単に本格的な美味
しいお茶を味わうことができます。

今号は、伊勢茶の消費拡大をめざし、伊勢茶の
特長やマイボトルを活用した新しい飲み方などを
紹介します。

伊勢茶とは

県内で生産されたお茶の総称で、
県産100%の緑茶です。水沢・鈴鹿・
亀山・飯南・飯高・度会・大台など、
県内各地でさまざまなお茶が作ら
れています。

注目 情報

サイバー犯罪に気を付けよう! 2月1日から3月18日は「サイバーセキュリティ月間」です

幅広い年代で多くの方が使用しているパソコンやスマートフォンは、
生活になくてはならない物として浸透していますが、その分、インター
ネットを通じて犯罪に巻き込まれる可能性が高まっています。中でも
フィッシングメールに関する警察への相談が増加しています。この機会
に、パスワードの見直しやシステムを最新の状態に保つなど、基本的な
対策を徹底して、被害を防ぎましょう。

瞬く間に 広がる覚悟 ちゃんとある?
第17回 IPA「ひろげよう情報モラル・セキュリティコンクール」2021 三重県 標語部門 優秀賞
(作:玉城町立玉城中学校 2年生)

問い合わせ先 **県警察本部 生活安全部 サイバー犯罪対策課** ☎ 059・222・0110 (代表)

被害防止のポイント

- 身に覚えのないメールは
不用意に開かない
- メール内の URL は安易に
開かない
- クレジットカード情報、ID・
パスワード、名前などの重要
な個人情報は安易に入力し
ない



三重県 サイバー Q検索



プレゼントクイズ

「?」に当てはまる文字を教えてください。

Q 三重が誇る
? を飲もう!

正解者の中から抽選で**5人**に
**深蒸し煎茶ティーバッグと
伊勢茶ようかんのセット**をプレゼント!

当選発表は賞品の発送をもってかえさせていただきます。個人
情報は賞品の発送に関する目的以外には使用いたしません。

応募締切 令和4年2月28日(月)到着分まで
応募方法 ハガキ、メール、みえのいいとこ!
動画公開ページの概要欄からご応募ください。
※ご応募はおひとり様1通まで

記入項目 住所、名前、電話番号、県政だよりの
入手先、クイズの答え、県政だよりの感想をご記入
ください。

〒514-8570(住所不要) 三重県広聴広報課
「県政だより2月号プレゼントクイズ」係
☒ koho@pref.mie.lg.jp

県のテレビ ラジオ番組

県政だより みえ
第3日曜 18時45分~
再放送 翌月曜~金曜 8時~(第2チャンネル)
※祝日を除く

よしお兄さんの“もっと”パパにみえてきましたね
(報道情報ワイド番組「チャント!」内)
水曜 16時40分ごろ~

F M 三重

三重県からのお知らせ
月曜~金曜 7時43分~ 金曜 18時25分~
聴いとこ! 知っとこ! 10min みえ!
火曜 18時22分~

三重県の 人口・世帯数

人 □ / 1,755,693 人
(男性:856,759 人 女性:898,934 人)
世帯数 / 742,790 世帯 (令和3年11月1日現在)

いろいろな
「県政だより みえ」を
発信しています!

県ホームページ 県政だより みえ Q検索
「電子ブック版」「PDF版」「声の三重県だより」



スマホアプリ
マチイロ

マイ広報紙



飲み比べてみよう！いろいろな伊勢茶

三重県では、煎茶、深蒸し煎茶、かぶせ茶が多く生産され、品評会では、農林水産大臣賞を何度も受賞するなど、高品質を誇っています。



煎茶

県内全域で生産されています。お茶の色は黄金色から緑色を呈しており、渋みの中に旨みを感じられるのが特長です。

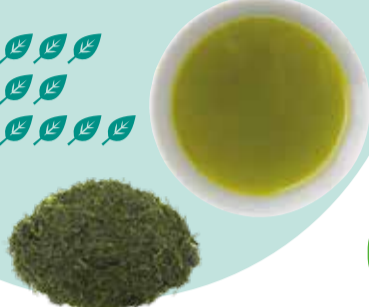
コク
 旨み
 香り



深蒸し煎茶

主に南勢地域で生産が盛んです。煎茶よりも長い時間蒸して製造されており、濃厚な味わいと豊かな香りが特長。近年の健康志向から人気のあるお茶です。

コク
 旨み
 香り



かぶせ茶

主に北勢地域で多く生産され、収穫前に一定期間覆いをかけ、日光を遮って栽培されています。美しい緑色と覆い香と呼ばれる独特の香り、まろやかな味わいが特長です。

コク
 旨み
 香り



かぶせ茶の生産量は三重県が日本一！

コク・旨み・香りの指標は伊勢茶推進協議会 HP より
 ※味の感じ方には個人差があります。



伊勢茶は三重ブランド認定品。現在、7事業者が認定されています。

簡単に！美味しく！
ティーバッグで飲んでみよう
 ～伊勢茶の淹れ方～

HOT

- ①マイボトル（500ml）にティーバッグ（5g）を1袋入れ、少し冷ましたお湯を注ぐ。
- ②好みの濃さになったら完成。

抽出目安

- 煎茶……………約1分
- 深蒸し煎茶……約30秒
- かぶせ茶…………約2分



ICE

- ①マイボトル（500ml）にティーバッグ（5g）を1袋入れ、ティーバッグが浸る程度のお湯を注ぐ。
- ②マイボトルを振る、またはマドラーでかき混ぜて茶を抽出する。
- ③冷水（お好みで氷）を注ぎ、マイボトルを軽く振ったら完成。

お茶に含まれる「テアニン」にはリラックス効果もありますよ！

伊勢茶イメージキャラクター 茶柱タツ



もっと自由に、好きなときに好きな場所で！

伊勢茶マイボトルキャンペーン

と、伊勢茶。

実施中

県では、「伊勢茶マイボトルキャンペーン」を展開しています。マイボトルの使用で、ごみの減量やSDGsへの貢献にもつながります。

「ゴルフと、伊勢茶。」「豆まきと、伊勢茶。」などのように、さまざまなシーンで伊勢茶を写真に撮って、「＃と伊勢茶」をつけてInstagramに投稿してください。伊勢茶と一緒に盛り上げていきましょう！



あなたの「〇〇と、伊勢茶。」お待ちしております！

「と、伊勢茶。」ホームページで、伊勢茶の販売協力店を紹介しています。お近くの店舗で、自分好みのお茶を探して、買って、飲んでみましょう！

と、伊勢茶。 🔍 検索



問い合わせ先 農林水産部 農産園芸課 ☎ 059・224・2808 FAX 059・223・1120 ✉ nousan@pref.mie.lg.jp

就職氷河期世代への就職支援

就職氷河期世代とは、平成5年から平成16年にかけての雇用情勢が厳しい時期に学校卒業期を迎えた世代（おおむね35歳から50歳の方）を表しています。その中には、一人ひとりの意思などによらず未就職・不安定就労などを余儀なくされ、現在も引き続きその影響を受けて、不安定な就業状態にある、長期にわたり無業の状態にある、社会参加に向けた支援を必要とするなど、さまざまな課題に直面している方がいます。令和2年度に県が実施した調査では、県内で1万8千人ほどの方が支援を必要としているとの推計結果が出ています。

県では、就職氷河期世代とその家族を対象に、相談から就職・定着まで切れ目なく支援する相談窓口「マイチャレ三重」をアスト津3階に設けています。現在、支援を必要とする方に窓口を知っていただくため、SNSを活用した情報発信を行っています。マイチャレ三重をはじめとする県内の支援機関の情報を日々発信していますので、ぜひご覧ください。



SNSでは、支援の内容をリアルに描いたマンガも発信しています。詳しくはこちら。



問い合わせ先

雇用経済部 雇用対策課

☎ 059・224・2465

FAX 059・224・2455

✉ koyou@pref.mie.lg.jp

三重県就職氷河期 info 🔍 検索



三重のおもてなし経営 企業選

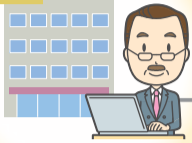
県内企業の約9割を占める中小企業・小規模企業は、地域経済を支える重要な存在です。県では、「社員・地域・顧客」の三者に対して、やりがいや喜びを持ってもらえるような取り組みを実践し、健全な経営を実現している県内の中小企業・小規模企業を「三重のおもてなし経営企業」として表彰しています。

「おもてなし経営」とは？

- 1 社員の意欲と能力を最大限に引き出し、
- 2 地域・社会との関わりを大切にしながら、
- 3 顧客にとって高付加価値で差別化された製品やサービスを提供している経営のことです。

三重のおもてなし経営企業選の目的

企業



さまざまな取り組みを実践！

社員教育、休暇制度、社内環境整備 など



社員の意欲・能力が向上！

地域行事への参加、職場体験の受け入れ など



地域・社会との関わりが強固に！



ニーズに合った製品やサービスの継続的な提供 など



顧客との関係が強化！



「おもてなし経営」企業が増えることで、**新たな雇用の創出**や**顧客の獲得**、**地域経済の活性化**につながります！



令和3年度は、8社の受賞が決定！！

松阪市 株式会社オクムラ

- 業種：プラスチック製品製造業
- 従業員数：230人



主力の自動車用樹脂ホース製造に加え、産業用・医療用チューブの開発などを行い、高付加価値化を図っています。社員主体のカイゼン活動の推進や、月1回豪華ランチをワンコインで提供するなど、社員の声を取り入れた福利厚生を積極的に行っています。

松阪市 紙小津産業株式会社

- 業種：各種商品卸売業
- 従業員数：62人



包装資材の販売、印刷・加工、紙器の製造から商品企画、パッケージデザインまで手掛け、顧客からのブランディングや課題解決の要望にも対応。業務時間の5%を自己啓発や業務の発展に当てる「5%未来時間制度」を導入し、社員の意欲や満足度の向上につなげています。

松阪市 クラギ株式会社

- 業種：その他小売業
- 従業員数：350人



農業専門店「農業屋」を経営。「地域ど密着」をうたい、地産地消の直売所事業や、子どもの田植え・収穫体験など、地域貢献に力を入れています。自社農場では多品種・良質な野菜苗・花苗を提供しているほか、新たに鳥獣被害対策事業や農産物流通事業を立ち上げています。

四日市市 三昌物産株式会社

- 業種：食品製造業
- 従業員数：153人



畜産飼料販売や鶏肉の卸売・加工などを展開。取り扱い商品「鶏めしの素」は、伊勢志摩サミットで県産食品の推奨品に選定。児童福祉施設へのクリスマスチキンの贈呈、地元高校卒業生の積極採用、三重大学生物資源学部学生対象の給付型奨学金など、地域貢献に力を入れています。

四日市市 株式会社 PlanB

- 業種：社会保険・社会福祉・介護事業
- 従業員数：65人



在宅介護看護サービス事業を展開。医療機関と連携したナースホームは24時間看護師常駐で、医療依存度の高い利用者を受け入れています。IT/ICTを活用した業務の効率化、無料ランチや酸素ルームの設置など、社員が働きやすい職場環境づくりに取り組んでいます。

松阪市 三重化学工業株式会社

- 業種：化学工業
- 従業員数：59人



保冷剤・保冷具の製造・販売のノウハウを活用し、医療機器分野に参入。また、産学官連携で、技術開発・製品化に取り組むプラットフォーム「ミエラボ」を立ち上げました。アスリート雇用や、地元小中高生の社会見学、製造体験の機会の提供など、地域貢献も行っています。

明和町 三重電子株式会社

- 業種：電子部品・デバイス・電子回路製造業
- 従業員数：82人



業務や職場環境の改善提案制度の実施、社内報やCSR月報の活用などにより、社員の相互理解や満足度の向上を図っています。また、自社商品の寄贈など、企業活動で得た利益を地域に還元し、会社に関わるすべての人を笑顔にする「スマイル経営」に取り組んでいます。

朝日町 有限会社ラ・ディッシュ

- 業種：医療業、社会保険・社会福祉・介護事業
- 従業員数：40人



資格取得支援や育休制度を女性だけでなく男性も取得。その後の復職支援にも力を入れ、働きやすい環境を整備しています。地域に貢献したい人材の採用、利用者対象の無料講座や健康体操講習会、親子行事の実施など、地域との交流や社会との関わりを大切にしています。

問い合わせ先 雇用経済部 ものづくり産業振興課 ☎ 059・224・2393 FAX 059・224・2078 ✉ monoizu@pref.mie.lg.jp



よろこばのホイユッキー プレーン



まめちち とろとろ豆乳



ぎょうぞ衛門 満月餃子



国内産 純粋はちみつ 百花



金魚印 手延ひやむぎ



伊勢醤油 あおさ醤油



美濃野牛ロールと赤身もも肉の詰め合わせ



なんとこれはじゃがいもです。



紀の宝マドレーヌ



いなべの茶つぶりん (ほうじ茶)



DECACO コロンビア ドリッグ(デカフェコヒー)



松阪牛 焼ハンバーグ (デミグラスソース付)



焼むすび



伊勢志摩産 伊勢和布



純米吟醸酒 明野さくもち



伊勢まだいの生ハム



おいしい つぶあん

Mie Photograph 三重を写真で紹介！

2021 みえセレクション

県内の特徴ある優れた産品を公募し、県独自の選定基準に基づき、厳正な審査によりセレクトした産品を「みえセレクション」に認定しています。

みえセレクション Q検索



問い合わせ先

雇用経済部 中小企業・サービス産業振興課
☎ 059・224・2458 FAX 059・224・2078
✉ syokusan@pref.mie.lg.jp

三重県新型コロナウイルス感染症対策大綱

第5波における県の対応に関し、以下の項目について検証し、次の波に向けて万全の準備を整えるため、令和3年12月22日に大綱を取りまとめました。

- ◆**予防・医療**：① 保健所・本庁の体制、② 検査体制、③ ワクチン接種、④ 医療提供体制、⑤ 感染拡大防止対策、⑥ 情報提供
- ◆**事業者支援**：① 中小企業全般／飲食店等、② 観光事業者

その一部を紹介します。



大綱について
詳しくはこちら

《医療提供体制》

第5波における最大の感染拡大時と同程度の感染拡大が生じることを前提に、体制を整備しました。

【入院医療】 重症患者、中等症患者、重症化リスクの高い患者（妊婦を含む）が確実に入院できるよう病床の確保、効率的な運用などを実施	【臨時応急処置施設】 自宅療養などの患者の増加に備え、症状が急変した場合の受入施設を確保
【宿泊療養】 患者増加時でも、確実に入所できるよう施設を確保するとともに、中等症患者も受け入れることができるよう体制を整備	【自宅療養】 治療を必要とする自宅療養者の症状軽減などのための体制、パルスオキシメーターや食事などの配送体制を充実

《検査体制》

無料PCR等検査について詳しくはこちら



郵送での検査
※インターネットなどによる申し込み



無料検査実施場所での対面検査
※原則予約不要

《ワクチン接種》

追加接種（3回目接種）に向け、各市町や関係機関などと緊密に連携し、必要となるワクチンを配分するとともに、市町における接種体制構築を支援

みえ新型コロナウイルス
ワクチン接種ポータルサイト



《事業者支援》

みえ安心おもてなし施設認証制度

「あんしん みえリア」

あんしん みえリアとは：

皆さんが安心して飲食や観光を楽しめる環境づくりを進めるため、感染防止対策に取り組む**飲食店**や**観光事業者**（宿泊施設・観光施設・土産物店・体験事業）からの申請を受け、県が基準に基づき現地確認のうえ認証し、ステッカーを交付するとともに専用ウェブサイトで公開する制度です。

飲食店

観光事業者

このステッカーが
認証店・認証施設の目印です！
認証店・認証施設を
ぜひご利用ください

飲食店における「ワクチン・検査パッケージ」の導入

「あんしん みえリア」の認証を取得し、県にワクチン・検査パッケージ制度の適用を登録した飲食店では、緊急事態措置などが発出される状況においても、1テーブルあたりの人数制限はありません。（1テーブル5人以上でご利用いただく皆さんには、ワクチン接種歴または陰性の検査結果、身分証明書の提示をお願いします。）

※感染が急速に拡大した場合などにおいては、ワクチン・検査パッケージを適用しないことがあります。

三重県では令和4年3月6日（日）まで、まん延防止等重点措置が適用されていますが、感染状況に鑑み、ワクチン・検査パッケージによる人数制限の緩和は行っていません。

問い合わせ先

新型コロナウイルス感染症対策大綱については、医療保健部 感染症対策課
☎059・224・2352 FAX059・224・2344 ✉kansenta@pref.mie.lg.jp
みえ安心おもてなし施設認証制度については、みえ安心おもてなし施設認証制度事務局
☎059・253・0108 FAX059・253・0134 ✉info@anshin-mieria.com

令和4年度 みえ森林・林業アカデミー受講生募集

募集期間 2月18日（金）まで

対象 ・令和4年4月2日現在で、原則18歳以上の方
・受講後、森林・林業・木材産業に関わり活動することに意欲のある方
職場での役割や将来のキャリアデザインに応じて、森林・林業に関する知識や技能のほか、環境や経営など幅広い分野について学べる3つの基本コースの受講生を募集します。

みえ森林・林業アカデミー Q検索

☎ 059・262・5350 FAX 059・262・0960

潮干狩りを楽しむ皆さんへ

県では、2cm以下のアサリ・3cm以下のハマグリ等の採捕や、漁業者以外の「じょれん」の使用などが禁止されています。ルールを守って、潮干狩りを楽しみましょう。

潮干狩り 三重県規則 Q検索

☎ 059・224・2588 FAX 059・224・2608

三重の棚田を巡ろう 家たびスタンプラリー

期間 2月28日（月）まで 料金 無料

県内の棚田地域を巡るインターネット上でのスタンプラリーを実施します。スマートフォンなどで参加し、クイズに答えて応募すると抽選で棚田米などが当たります！

三重県 棚田スタンプラリー Q検索

☎ 059・224・2551 FAX 059・224・3153

ミニ館蔵品展 武器・武具

期間 2月20日（日）まで ※月曜休館 時間 9時～17時

場所 県総合博物館3階 三重の実物図鑑 料金 無料

当館に収蔵されている刀剣などの武器・武具を紹介する展覧会を開催します。



短刀 銘 備州長船清光

みえむ 刀剣 Q検索

☎ 059・228・2283 FAX 059・229・8310

移動展示 たんけん!はっけん!多気町

期間 2月11日（金・祝）～2月23日（水・祝）※火曜休館

時間 10時～18時 料金 無料

場所 ふるさと交流館せいわ（多気郡多気町朝柄2889）

多気町の自然や歴史・文化について、MieMuの収蔵資料から紹介する展覧会を開催します。



コキクガシラコモリ

みえむ 移動展示 Q検索

☎ 059・228・2283 FAX 059・229・8310

コレクションによる特別展示 春をまちわびて

期間 2月23日（水・祝）～4月3日（日）※月曜休館（祝日の場合は翌日休館）

時間 9時30分～17時 場所 県立美術館

料金 要観覧料 ※高校生以下無料

「エコロジー」をテーマに、自然との調和について美術から考える展覧会を開催します。



小林研三（春の丘）1975年

三重県立美術館 Q検索

☎ 059・227・2100 FAX 059・223・0570

こころつなぐSNS相談みえ

相談対応時間 月～金曜日 17時～23時、土日祝日 9時～23時

※いずれも受付は22時30分まで

SNSアプリ「LINE」でこころの悩みについて相談できます。二次元コードから友だち登録できます。

こころつなぐ SNS相談みえ Q検索

みえ労働力シェアリング支援拠点 ☎059・221・5880

受付時間 月～金曜日 9時30分～17時30分 ※祝日、年末年始を除く

県内事業者を対象に、雇用の維持や人材確保などの課題解決に繋がる「雇用シェア」（在籍型出向など）について相談できます。

みえ 労働力シェア Q検索

イベントなどは急きょ中止や延期となる場合があります。

詳細は、各問い合わせ先へお願いします。 三重県 お知らせ イベント 相談窓口 Q検索

みえの いいとこ!

あ のりみさき
安乗岬園地
☎ 0599・44・0005（志摩市 産業振興部 観光課）

志摩市の安乗岬に位置する公園で、岬には登れる灯台16基のひとつであり、全国的にも珍しい四角い灯台「安乗埼灯台」が建っています。園地内には、灯台の歴史や資料などを展示する安乗埼灯台資料館のほか、芝生広場や遊歩道、カフェも併設され、人気のスポットとなっています。

みえのいいとこ! 動画はこちら

二次元コードから動画が見られます!

- 再生マークの付いた二次元コードをスマホやタブレットで読み込みます。
- 読み込み後、動画公開ページに移動します。

動画公開ページの概要欄に、プレゼントクイズ応募へのリンクがあります。

編集・発行／三重県広聴広報課 県庁電話案内（各課ご案内）☎059・224・3070
「県政だより みえ」に関するご意見・ご感想をお寄せください。点字版・音声版をご希望の方は、お問い合わせください。
〒514-8570（住所不要） 三重県広聴広報課 ☎059・224・2788 FAX 059・224・2032 ✉koho@pref.mie.lg.jp

- お知らせは、県のフェイスブックやツイッターでも配信しています。
- 2月号は、1月5日時点の情報に基づき作成しています。
- 「県政だより みえ」は、県および市町施設、スーパー、コンビニ、金融機関、郵便局などでも入手できます。

次号のお知らせ 3月号は 3月6日（日）に新聞折込予定です。

この印刷物は、印刷用の紙へリサイクルできます。

三重県は環境保全活動を推進するシンボルとして、エコマークを使用しています。

この広報紙は、再生紙と、環境にやさしい植物油インク（VEGETABLE OIL INK）を使用しています。

下記2つとも当てはまる皆さまへ

- ☑ B型肝炎ウイルスに感染している
- ☑ 昭和16年7月2日～昭和63年1月27日生まれ

ご存じですか? **B型肝炎給付金**

国から給付金を受けられる可能性があります。

ご本人だけでなく、対象者から母子感染した方やご遺族（相続人）も対象となります。すでに給付金を請求した方は全国で8万5千人以上（令和3年1月31日現在）。対象者になりそうかの確認は**無料電話相談**でできます。お気軽にお電話ください。

無料電話相談
（受付：平日9時～17時30分）
0120-918-862

大阪弁護士会所属
弁護士法人マイタウン法律事務所
【マイタウン法律事務所大阪事務所】大阪市北区角田町8-4 7 阪急グランドビル20階

給付金の例 ※下記の他、症状に応じて支給されます	
死亡・肝がん・肝硬変（重度）	最大 3600万円
肝硬変（軽度）	最大 2500万円
慢性B型肝炎	最大 1250万円

※給付金を受け取るには国に対して訴訟提起する必要があります。※弁護士費用は給付金額の14%（税抜）です。最低額は15万円です。（国から弁護士費用の補助として給付金額の4%が支給されます）

「県政だより みえ」の発行経費の一部に充てるため企業広告を掲載していますが、内容に関する一切の責任は広告主に帰属します。なお、掲載については、広告掲載業務の委託先である株式会社ジチタイアド（☎092・716・1401）までお問い合わせください。

入れ歯やブリッジ、歯でお困りの方必読!

インプラントのことよくわかった!

※読んだ方の約**92%**が「とても参考になった」「参考になった」と回答（2015年度弊社実施アンケート）

「インプラント」が詳しくわかる**ガイドブックを無料進呈**

- 知っておくべきインプラントの長所と短所
- いちばん気になる「費用のこと」
- 信頼できる歯科医院の選び方
- …など、内容豊富!

お申込み実績（2020年）年間 **53,920** 名様

無料資料は、今すぐこちらからお申し込みください!

0120-418-460
受付時間 ▶ AM9:00～PM8:00（月～金）
AM9:00～PM6:00（土・日）

日本インプラント株式会社 | 京都市下京区烏丸通五条上ル御供町369 京都烏丸九寿ビル8F

あんしんインプラント 検索