

伊勢保健所の現状

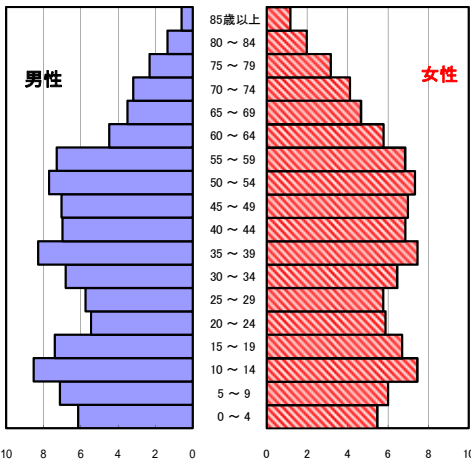
(管内: 伊勢市、鳥羽市、志摩市、玉城町、度会町、大紀町、南伊勢町)

1 人口の状況

人口ピラミッド比較

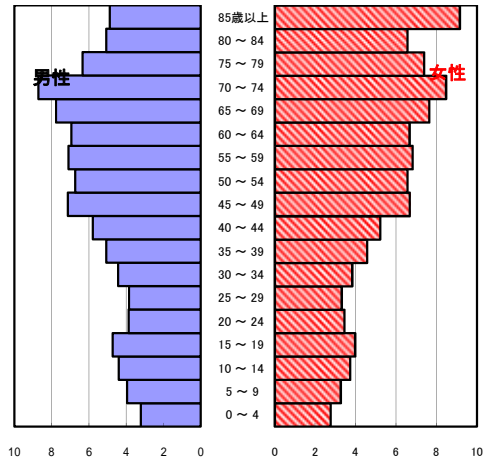
昭和60年(1985年)

単位: %



令和2年(2020年)

単位: %



人口動態(令和2年10月1日現在) 単位: 人

	計	男性	女性
人口数	228,039	107,351	120,688
65歳以上人口	81,694	34,744	46,950
(構成比 %)	35.8 [29.5]	32.4 [26.4]	38.9 [32.4]
世帯数	105,567	[802,803]	
一世帯人数	2.16	[2.21]	

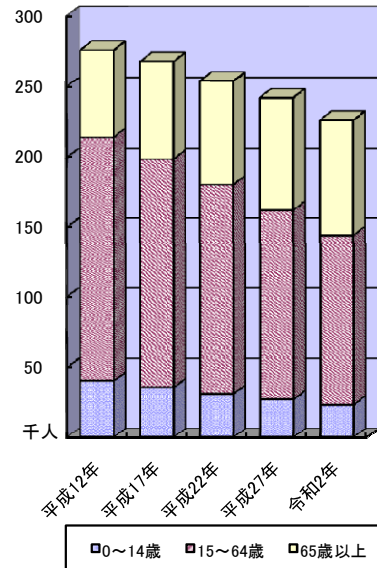
[]内は三重県

人口動態(令和2年)確定数 単位: 人

	計	男性	女性
出生数	1,200	642	558
死亡数	3,321	1,644	1,677
出生率(人口千対)	5.26	[6.29]	
死亡率(人口千対)	14.56	[11.70]	

[]内は三重県

3区分別人口の推移



3区分別人口の推移

単位: 人

	平成17年 (2005年)	平成22年 (2010年)	平成27年 (2015年)	令和2年 (2020年)
0~14歳	35,970	31,500	27,699	23,956
15~64歳	162,819	148,617	134,376	120,160
65歳以上	68,874	73,800	79,834	81,694

2 死亡の状況

年齢調整死亡率 人口10万対

死因	男性	女性
悪性新生物	147.5 [144.8]	74.7 [77.6]
心疾患	71.8 [63.1]	32.1 [33.1]
脳血管疾患	34.2 [33.4]	19.4 [18.9]
交通事故	8.1 [5.6]	1.8 [1.8]
肝疾患	7.9 [7.6]	3.2 [2.9]
糖尿病	5.7 [5.4]	2.3 [2.4]
高血圧	1.0 [1.9]	1.3 [1.5]

直近5年間の平均(年齢調整は昭和60年モデル人口を使用)
[]内は三重県

40歳~64歳における生活習慣病死亡率

人口10万対

	計	男性	女性
伊勢地域	179.8	245.3	118.8
三重県	160.4	202.2	118.7

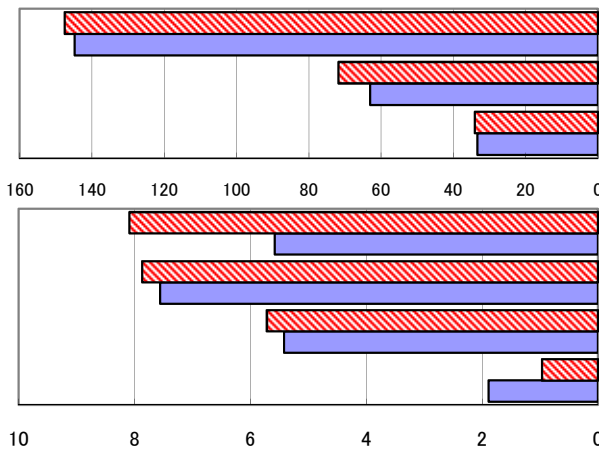
直近5年間の累計

自殺者数

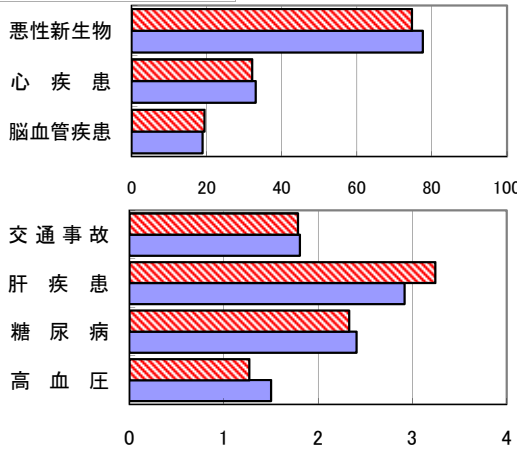
	計	男性	女性
伊勢地域	202	137	65
人口10万対	17.3	24.9	10.5
三重県	1,408	987	421
人口10万対	15.7	22.6	9.2

直近5年間の累計

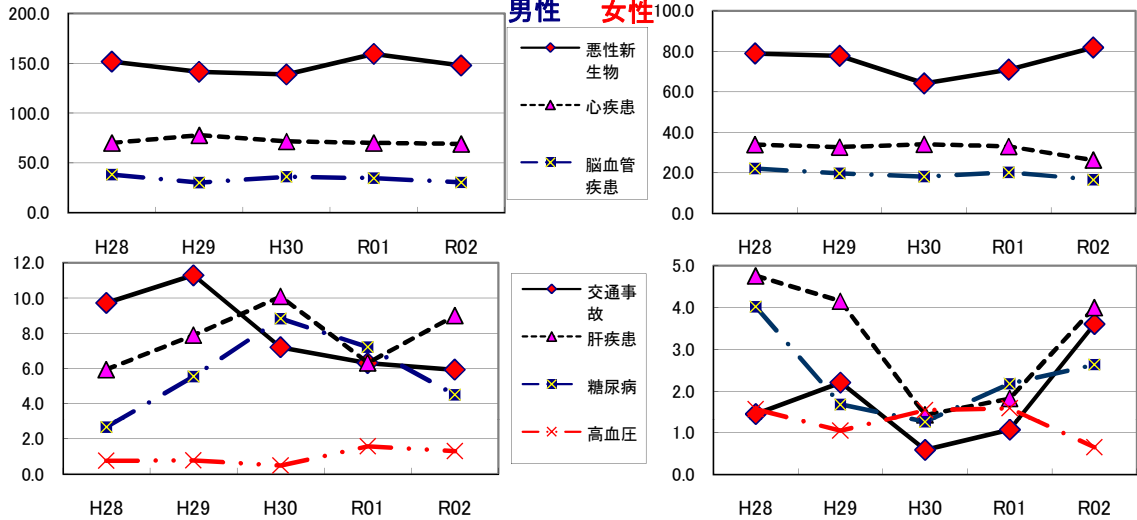
年齢調整死亡率(直近5年間の平均) (男性)



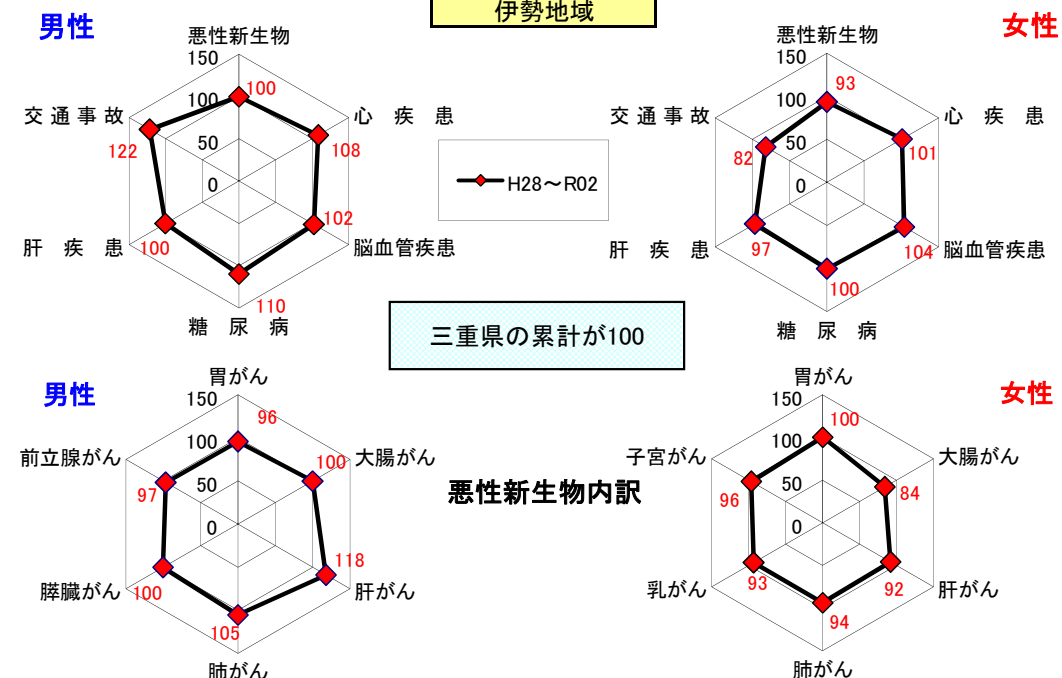
伊勢地域 三重県 (女性)



年齢調整死亡率の年次推移



SMR(標準化死亡比)



出展: みえDataBox「人口・世帯の動き」(対象年10月1日現在)
 厚生労働省「人口動態調査交付データ」
 総務省「住民基本台帳に基づく人口、人口動態及び世帯数」(対象年1月1日)

注: SMRに使用した人口及び死亡数は当該年を含む5年間の合計

$$\text{SMR} = \frac{\text{みえDataBox「人口・世帯の動き」の人口}}{\text{総務省「住民基本台帳に基づく人口、人口動態及び世帯数」の世帯数}} \times 100$$