

尾鷲保健所の現状

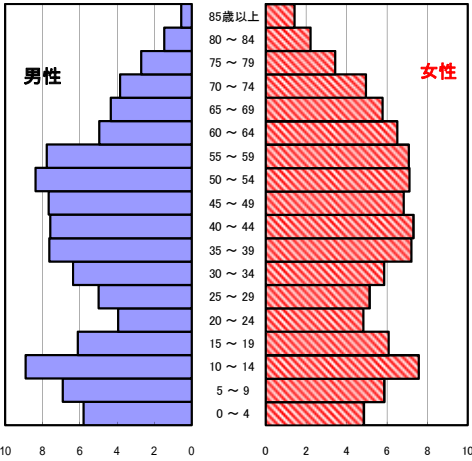
(管内:尾鷲市、紀北町)

1 人口の状況

人口ピラミッド比較

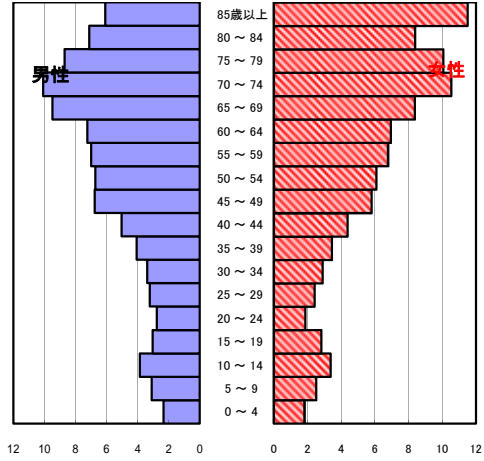
昭和60年(1985年)

単位:%



令和2年(2020年)

単位:%



人口動態(令和2年10月1日現在) 単位:人

	計	男性	女性
人口数	30,856	14,320	16,536
65歳以上人口	13,808	5,813	7,995
(構成比 %)	44.7 [29.5]	40.6 [26.4]	48.3 [32.4]
世帯数	17,413	[802,803]	
一世帯人数	1.77	[2.21]	

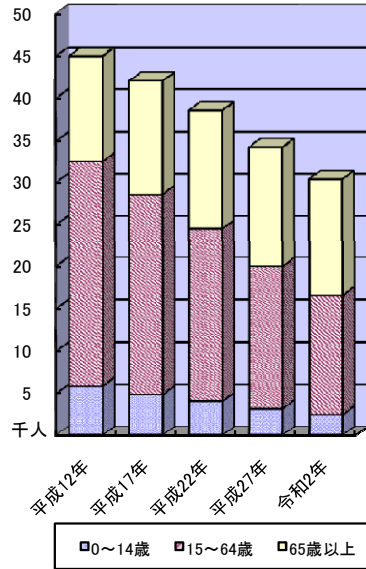
[]内は三重県

人口動態(令和2年)確定数 単位:人

	計	男性	女性
出生数	104	54	50
死亡数	650	336	314
出生率(人口千対)	3.37	[6.29]	
死亡率(人口千対)	21.07	[11.70]	

[]内は三重県

3区分別人口の推移



3区分別人口の推移

単位:人

	平成17年 (2005年)	平成22年 (2010年)	平成27年 (2015年)	令和2年 (2020年)
0~14歳	4,918	4,152	3,266	2,561
15~64歳	23,711	20,424	16,721	14,015
65歳以上	13,431	13,982	14,274	13,808

2 死亡の状況

年齢調整死亡率

人口10万対

死因	男性	女性
悪性新生物	174.2 [144.8]	87.6 [77.6]
心疾患	90.6 [63.1]	37.8 [33.1]
脳血管疾患	42.0 [33.4]	23.4 [18.9]
交通事故	5.0 [5.6]	2.9 [1.8]
肝疾患	10.7 [7.6]	2.0 [2.9]
糖尿病	9.4 [5.4]	2.5 [2.4]
高血圧	2.3 [1.9]	1.3 [1.5]

直近5年間の平均(年齢調整は昭和60年モデル人口を使用)
[]内は三重県

40歳~64歳における生活習慣病死亡率

人口10万対

	計	男性	女性
尾鷲地域	252.6	356.8	153.8
三重県	160.4	202.2	118.7

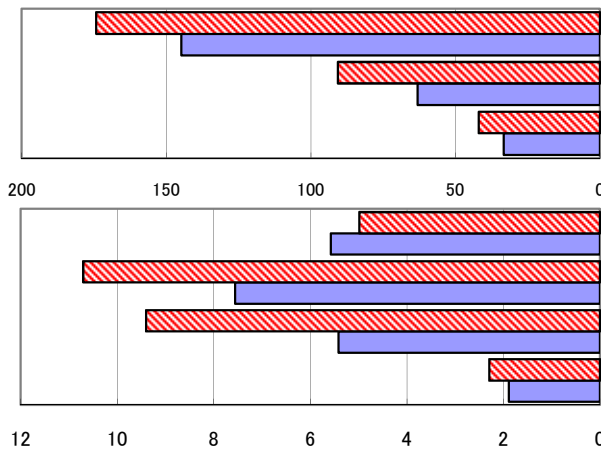
直近5年間の累計

自殺者数

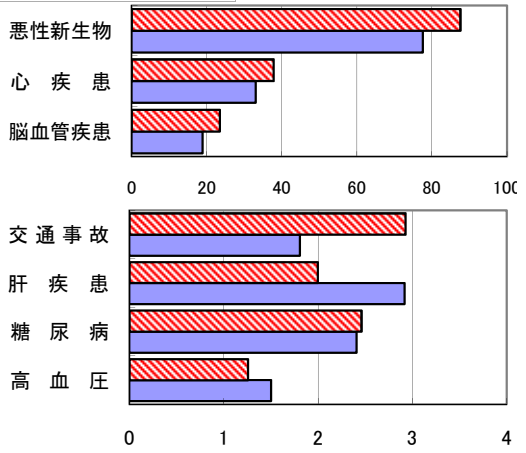
	計	男性	女性
尾鷲地域	28	19	9
人口10万対	17.4	25.5	10.5
三重県	1,408	987	421
人口10万対	15.7	22.6	9.2

直近5年間の累計

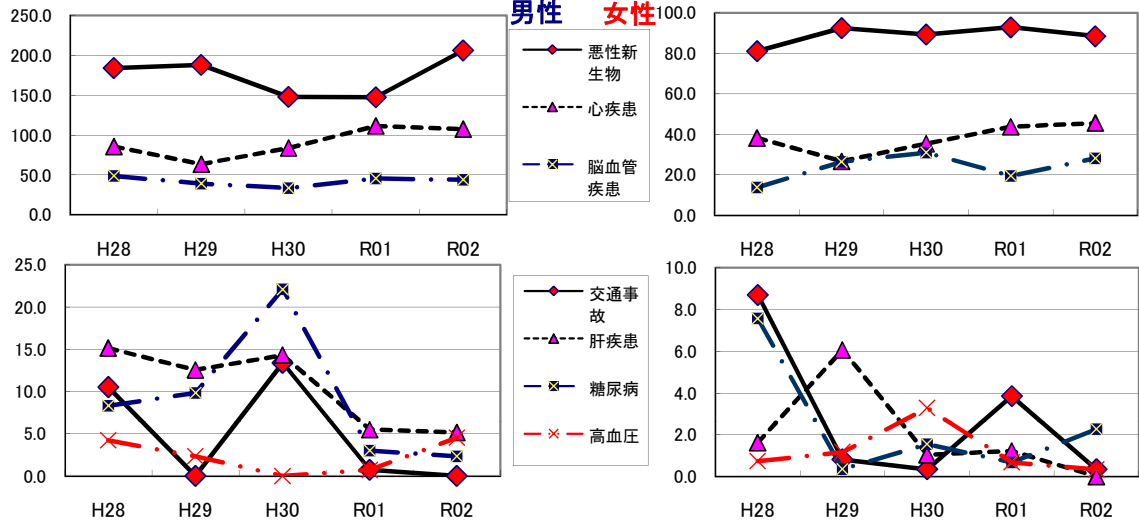
年齢調整死亡率(直近5年間の平均) (男性)



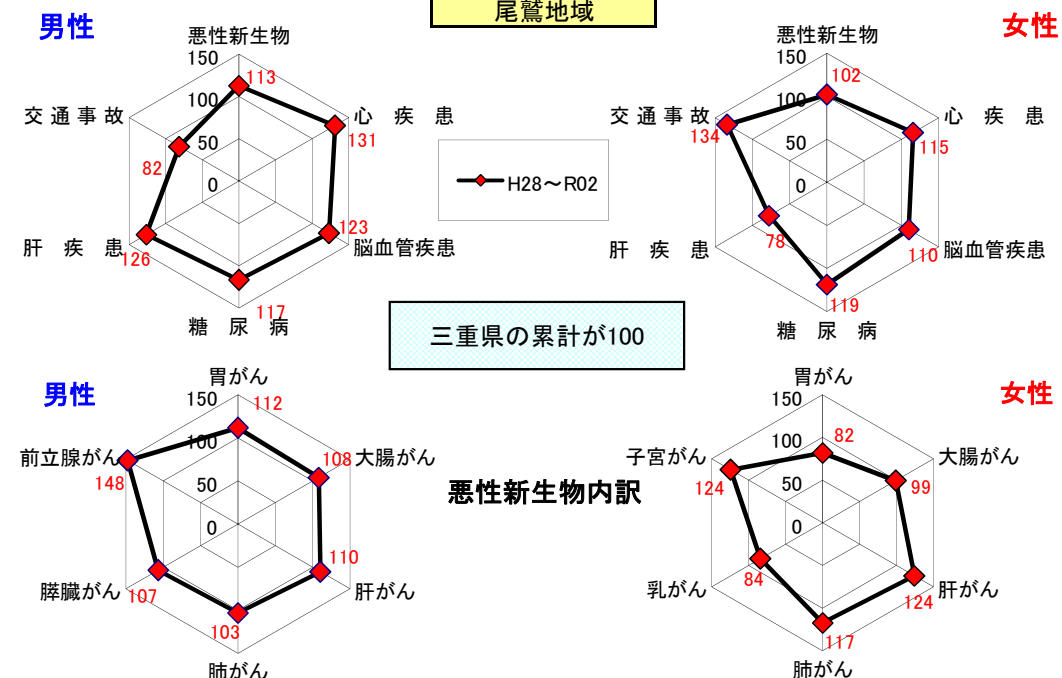
(女性)



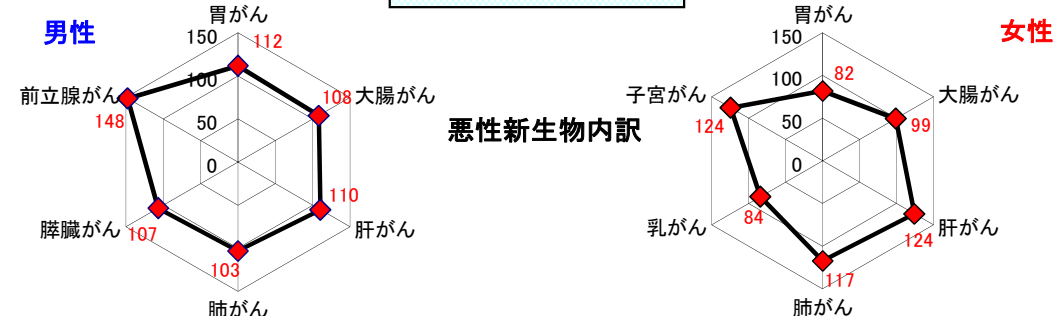
年齢調整死亡率の年次推移



SMR(標準化死亡比)



悪性新生物内訳



出展: みえDataBox「人口・世帯の動き」(対象年10月1日現在)
 厚生労働省「人口動態調査交付データ」
 総務省「住民基本台帳に基づく人口、人口動態及び世帯数」(対象年1月1日)

注: SMRに使用した人口及び死亡数は当該年を含む5年間の合計

$$\text{SMR} = \frac{\text{みえDataBox「人口・世帯の動き」の人口} \times \text{総務省「住民基本台帳に基づく人口、人口動態及び世帯数」の世帯数}}{\text{総務省「住民基本台帳に基づく人口、人口動態及び世帯数」の世帯数}}$$