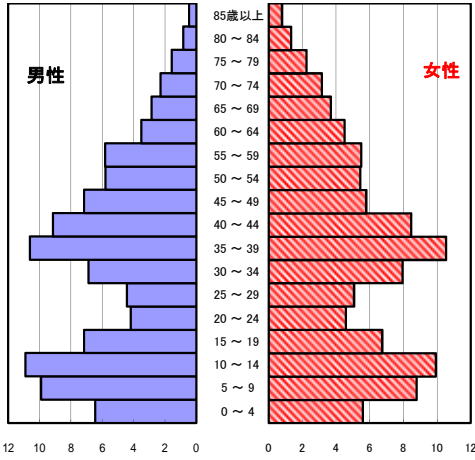


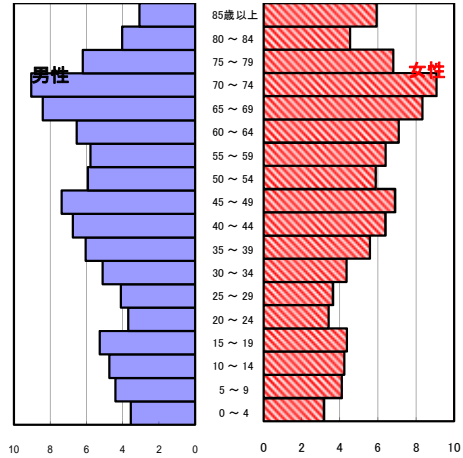
# 名張市の現状

## 1 人口の状況

人口ピラミッド比較  
昭和60年(1985年)



令和2年(2020年)



人口動態(令和2年10月1日現在) 単位:人

	計	男性	女性
人口数	76,387	36,853	39,534
65歳以上人口	24,835	11,232	13,603
(構成比 %)	32.5 [29.5]	30.5 [26.4]	34.4 [32.4]
世帯数	34,764	[802,803]	
一世帯人数	2.20	[2.21]	

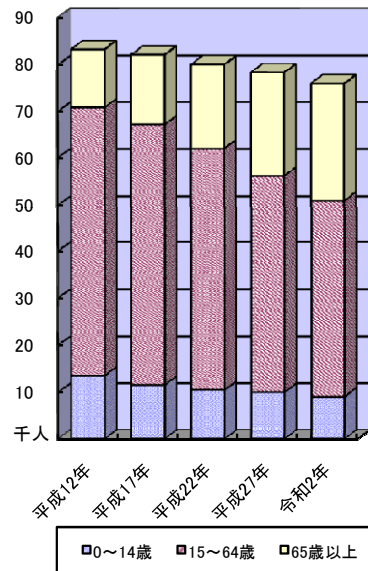
[ ]内は三重県

人口動態(令和2年)確定数 単位:人

	計	男性	女性
出生数	419	221	198
死亡数	806	407	399
出生率(人口千対)	5.49	[6.29]	
死亡率(人口千対)	10.55	[11.70]	

[ ]内は三重県

3区分別人口の推移



3区分別人口の推移 単位:人

	平成17年 (2005年)	平成22年 (2010年)	平成27年 (2015年)	令和2年 (2020年)
0~14歳	11,603	10,560	10,058	9,146
15~64歳	55,593	51,424	46,149	41,820
65歳以上	14,893	18,066	22,084	24,835

## 2 死亡の状況

年齢調整死亡率 人口10万対

死因	男性	女性
悪性新生物	145.4 [144.8]	80.0 [77.6]
心疾患	54.9 [63.1]	30.6 [33.1]
脳血管疾患	27.0 [33.4]	17.5 [18.9]
交通事故	5.8 [5.6]	2.5 [1.8]
肝疾患	8.9 [7.6]	3.0 [2.9]
糖尿病	6.1 [5.4]	3.8 [2.4]
高血圧	2.5 [1.9]	2.0 [1.5]

直近5年間の平均(年齢調整は昭和60年モデル人口を使用)  
[ ]内は三重県

40歳~64歳における生活習慣病死亡率

人口10万対

	計	男性	女性
名張市	162.4	191.3	135.9
三重県	160.4	202.2	118.7

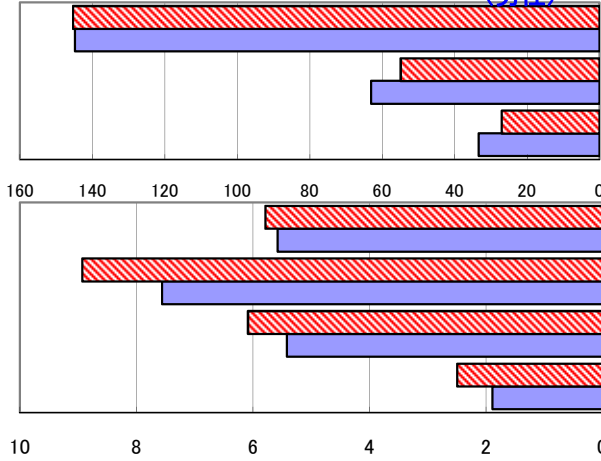
直近5年間の累計

自殺者数

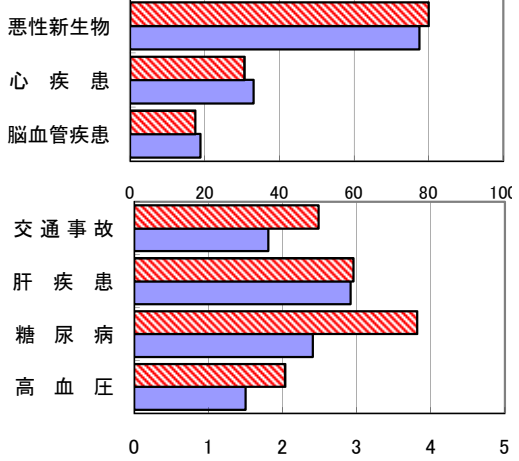
	計	男性	女性
名張市	51	39	12
人口10万対	13.2	21.0	6.0
三重県	1,408	987	421
人口10万対	15.7	22.6	9.2

直近5年間の累計

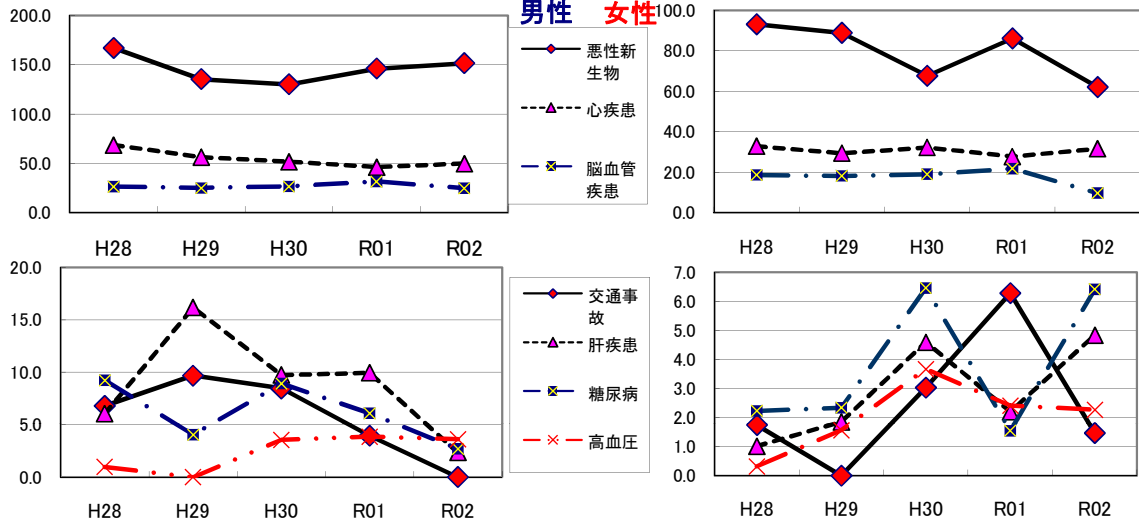
年齢調整死亡率(直近5年間の平均) (男性)



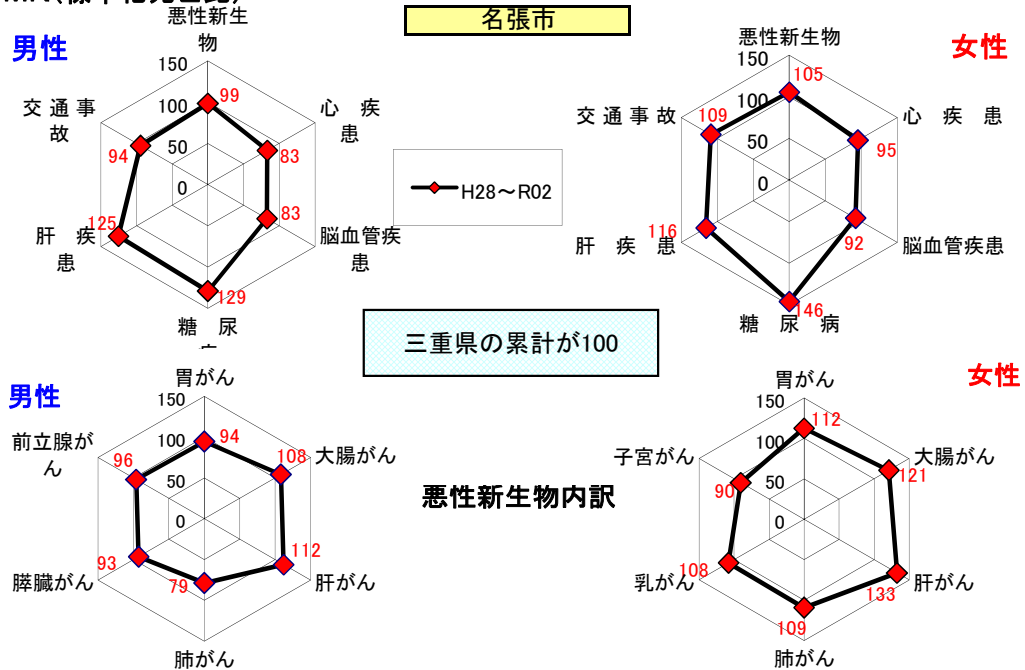
(女性)



年齢調整死亡率の年次推移



SMR(標準化死亡比)



出展: みえDataBox「人口・世帯の動き」(対象年10月1日現在)  
 厚生労働省「人口動態調査交付データ」  
 総務省「住民基本台帳に基づく人口、人口動態及び世帯数」(対象年1月1日)

注: SMRに使用した人口及び死亡数は当該年を含む5年間の合計

$$\text{一世帯人数} = \frac{\text{みえDataBox「人口・世帯の動き」の人口}}{\text{総務省「住民基本台帳に基づく人口、人口動態及び世帯数」の世帯数}}$$