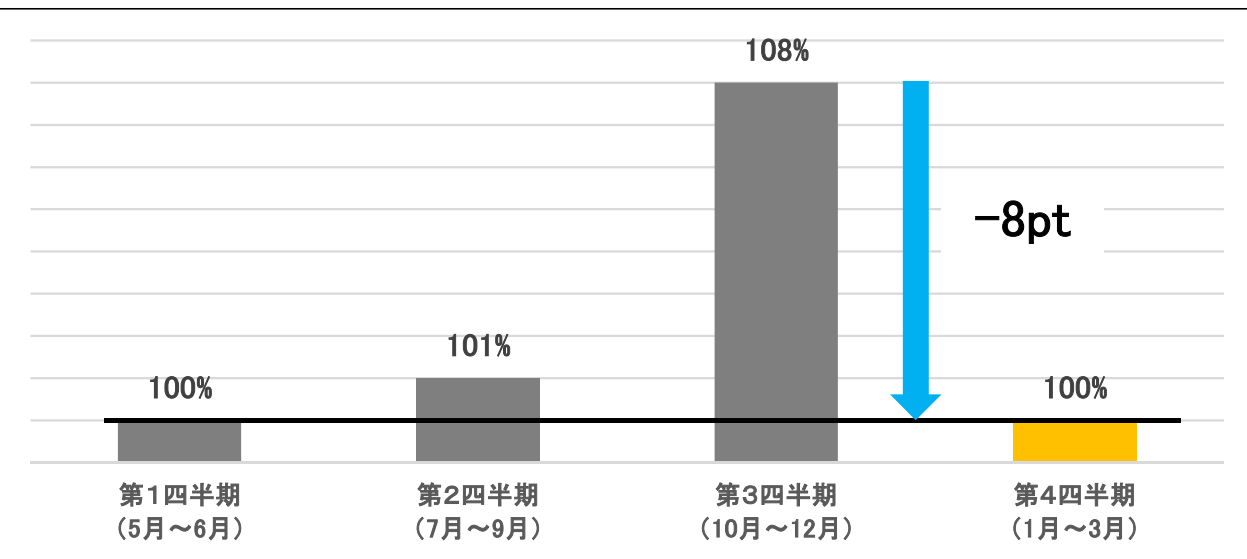
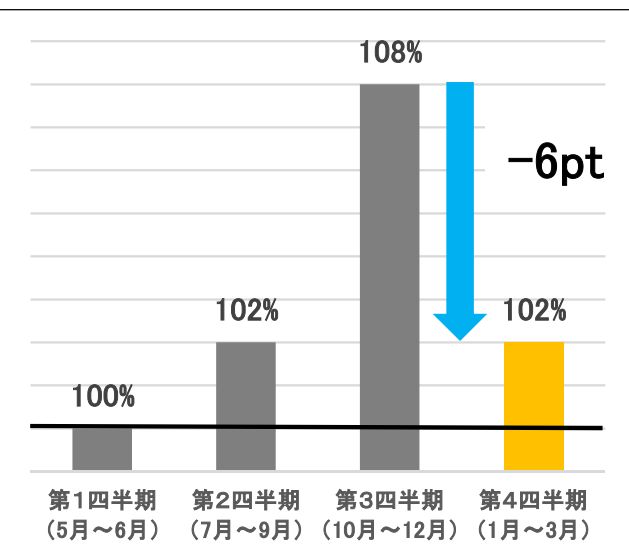


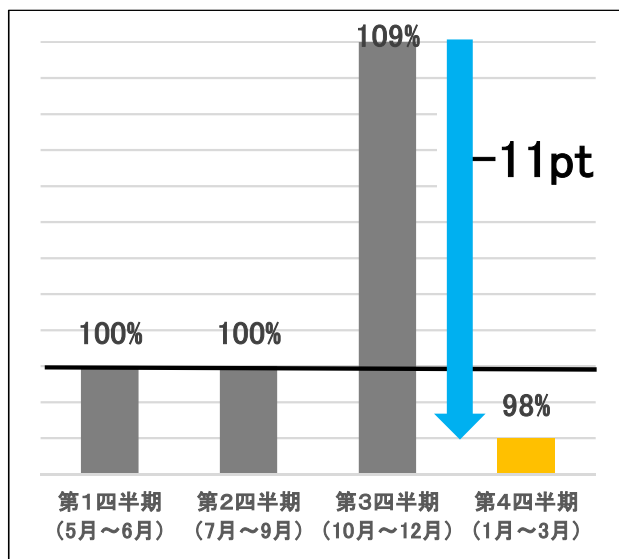
① 全箇所平均交通量比較(全車種)【全日】



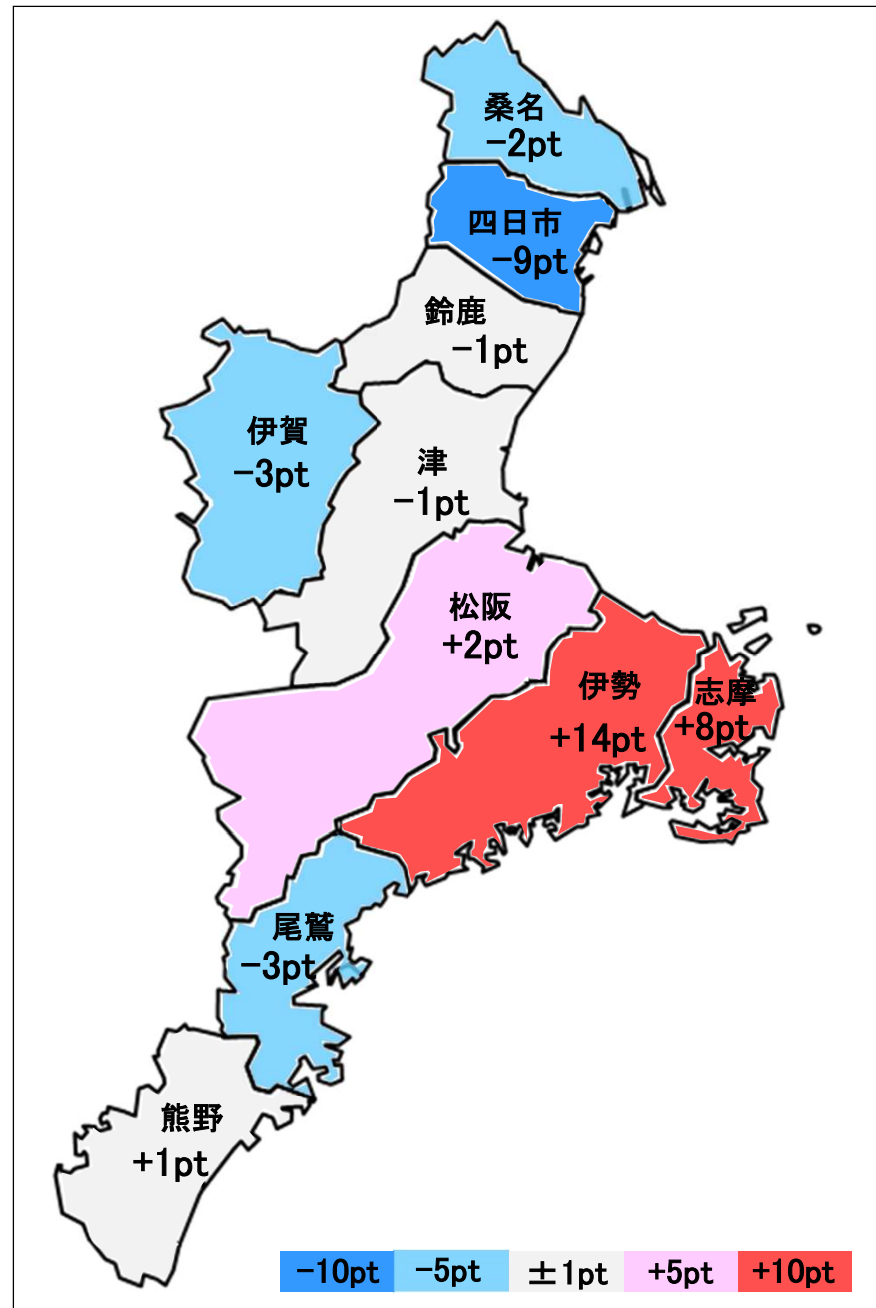
【平日】



【土日祝日】



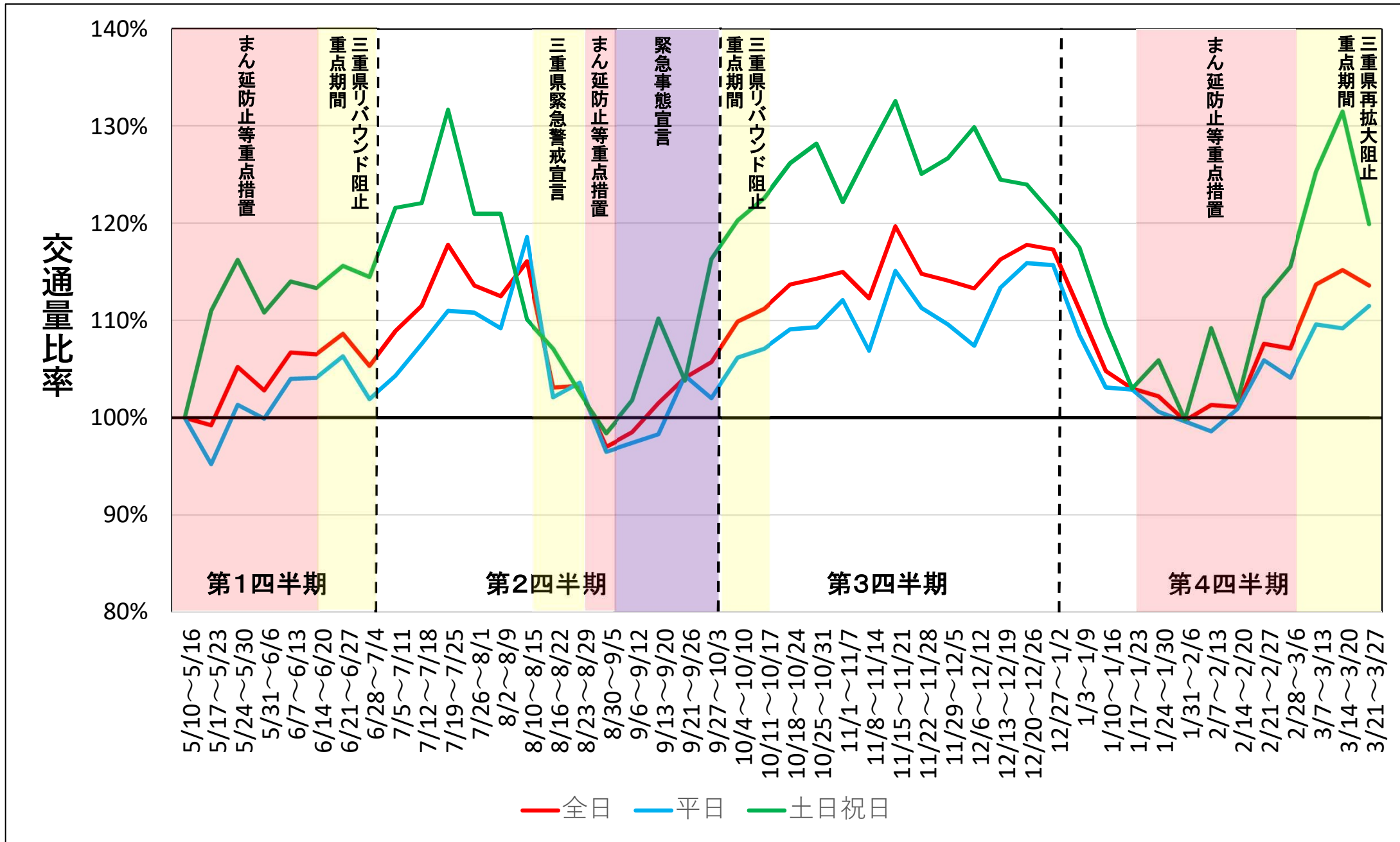
② 地域別交通量比較(全車種)【全日】



※ 県内10カ所に設置したAIカメラによる計測結果です。
 ※ 交通量の欠測等の異常値を除いた値を使用しています。
 ※ 熊野尾鷲道路(Ⅱ期)が8月29日に開通したことから、尾鷲の開通前交通量は、開通後交通量を開通前交通量で除した係数で補正しています。

(1) 全箇所平均交通量の推移 (全車種・全日/平日/土日祝日)

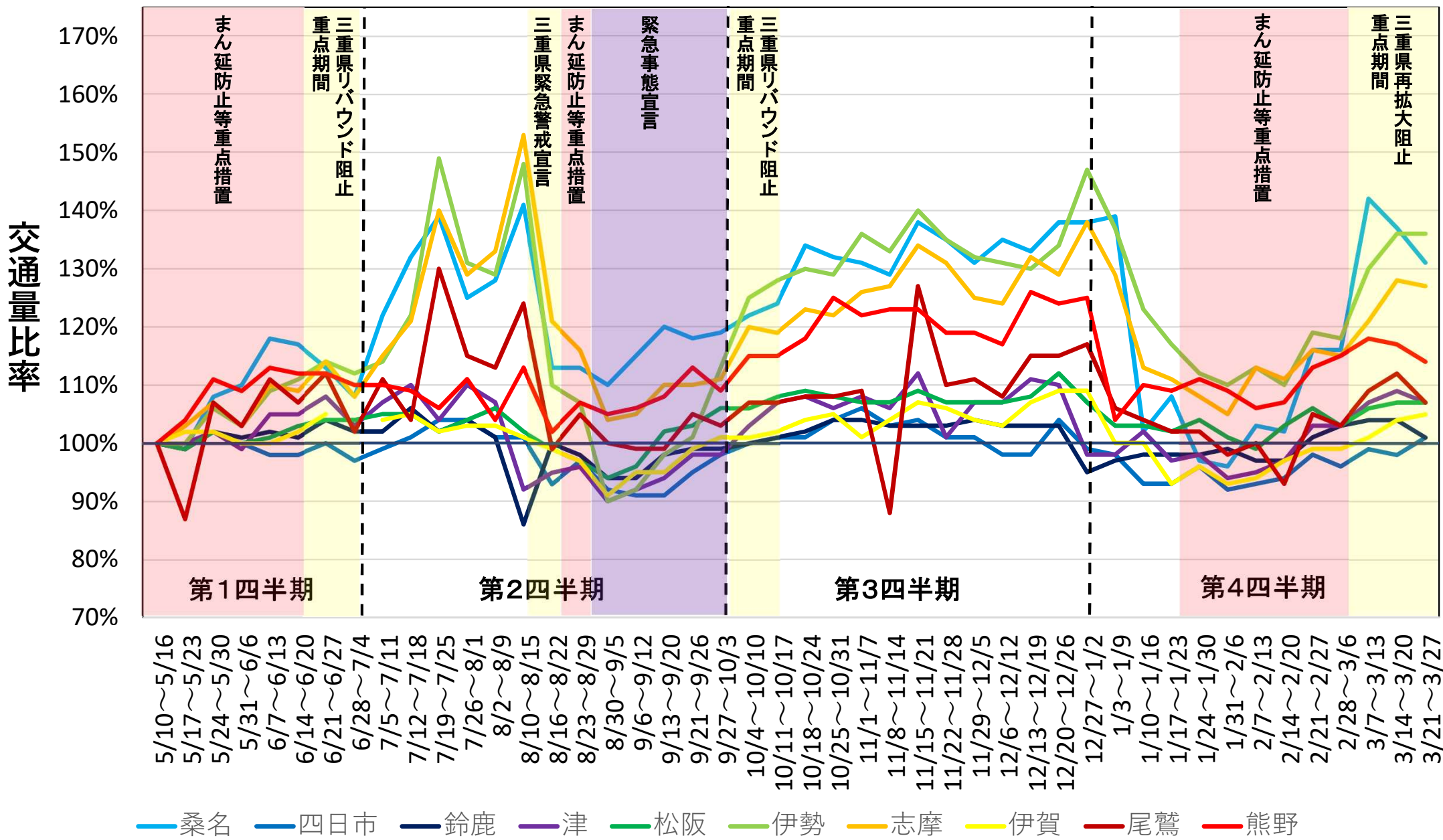
各週平均データ



※令和3年5月10日(月)~5月16日(日)の平均交通量を基準に交通量の増減を表示

(2-1) 地域別交通量の推移 (全車種・全日)

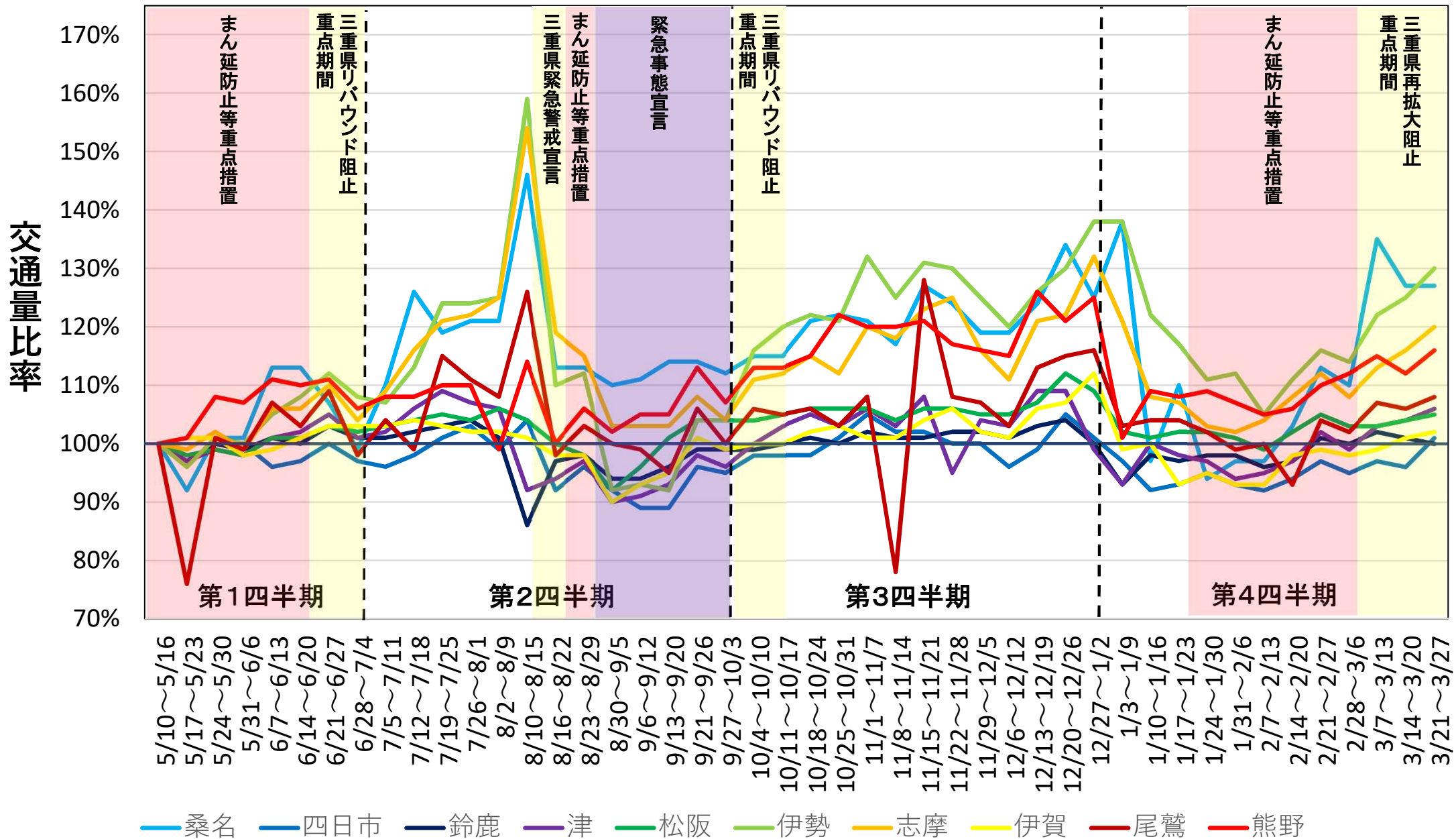
各週平均データ



※令和3年5月10日(月)～5月16日(日)の平均交通量を基準に交通量の増減を表示
 ※熊野尾鷲道路(Ⅱ期)の開通前の尾鷲の交通量を補正しています

(2-2) 地域別交通量の推移 (全車種・平日)

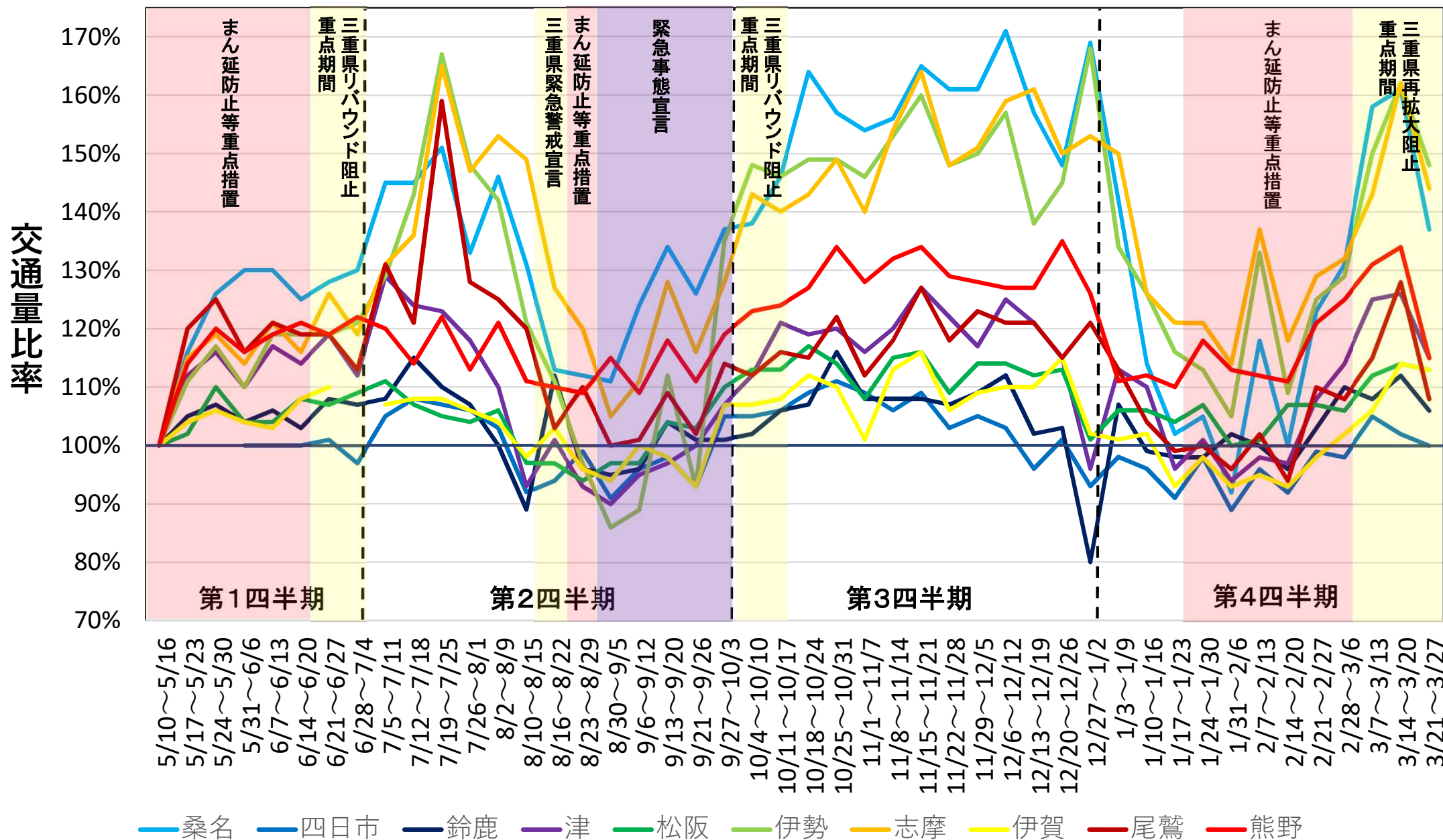
各週平均データ



※令和3年5月10日(月)～5月16日(日)の平均交通量を基準に交通量の増減を表示
 ※熊野尾鷲道路(Ⅱ期)の開通前の尾鷲の交通量を補正しています

(2-3) 地域別交通量の推移 (全車種・土日祝日)

各週平均データ



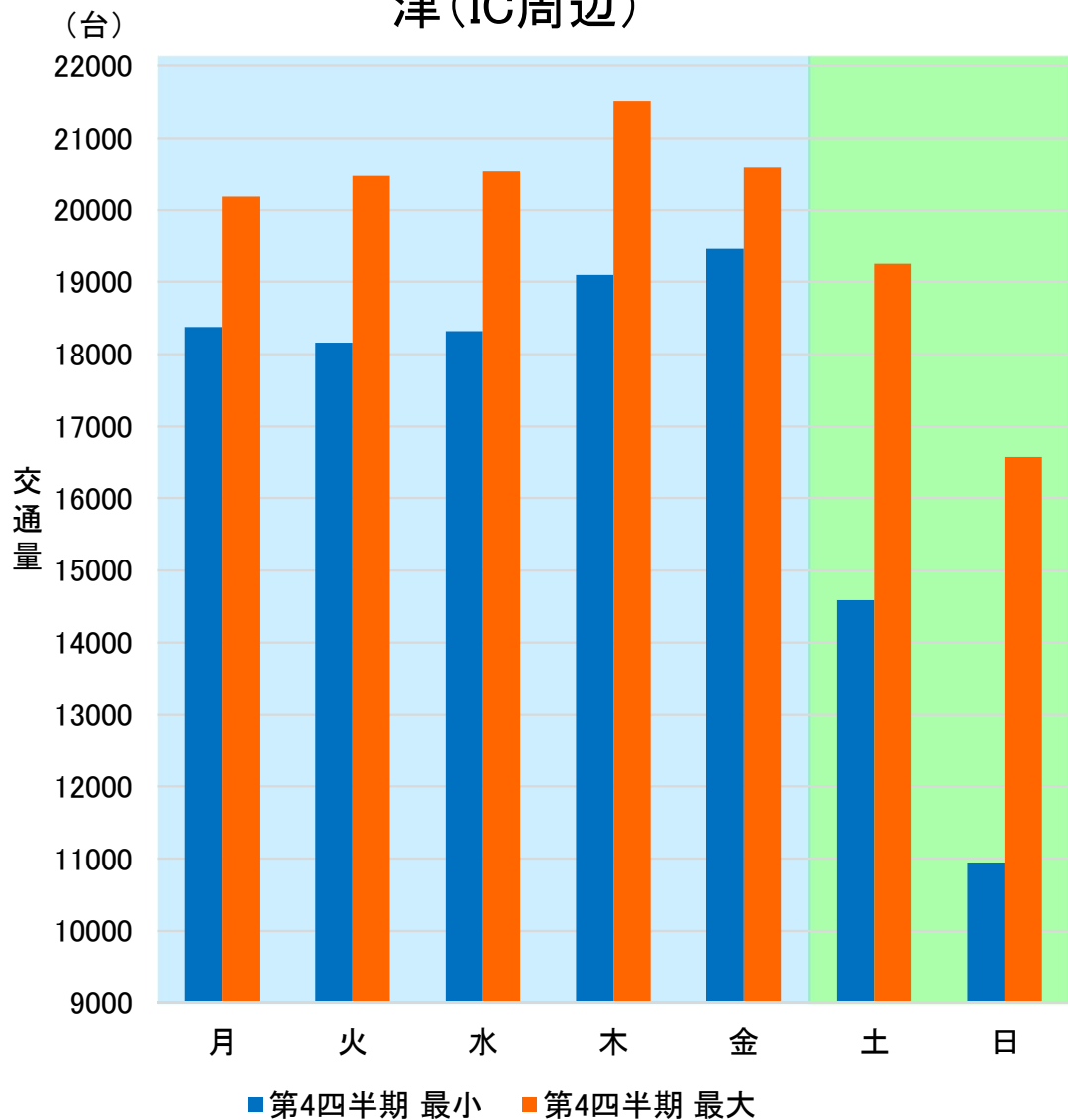
※令和3年5月10日(月)～5月16日(日)の平均交通量を基準に交通量の増減を表示

※熊野尾鷲道路(Ⅱ期)の開通前の尾鷲の交通量を補正しています ※6月28日～7月4日の伊賀は欠測

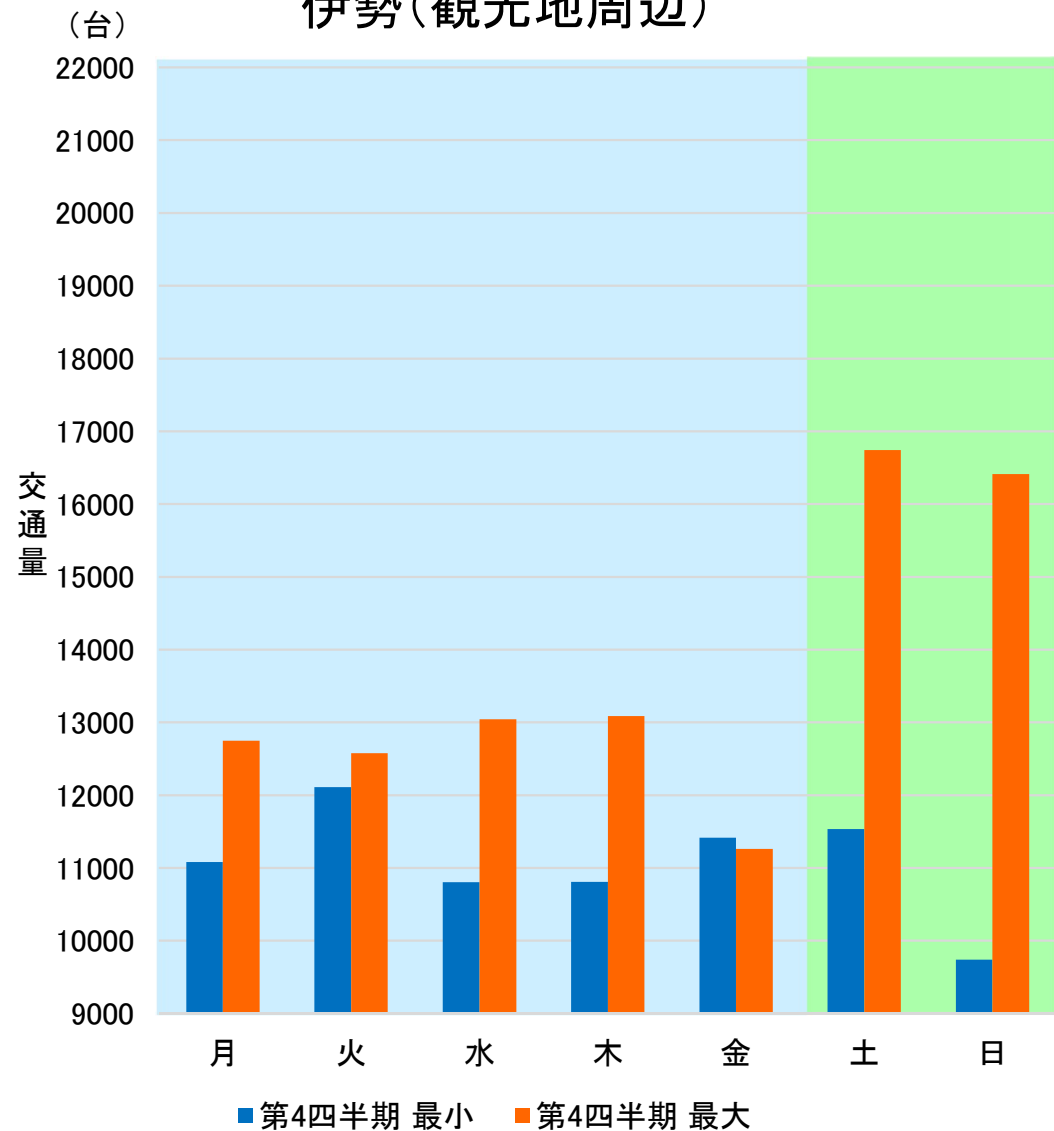
(参考) 曜日別交通量の変化例(全車種)

■ 第4四半期の最小の週(まん延防止等重点措置期間)と、最大の週の曜日別交通量の比較

津(IC周辺)



伊勢(観光地周辺)



※第4四半期の最小の週(1月31日~2月6日)と、最大の週(3月14日~3月20日)の曜日別の交通量を表示しています。