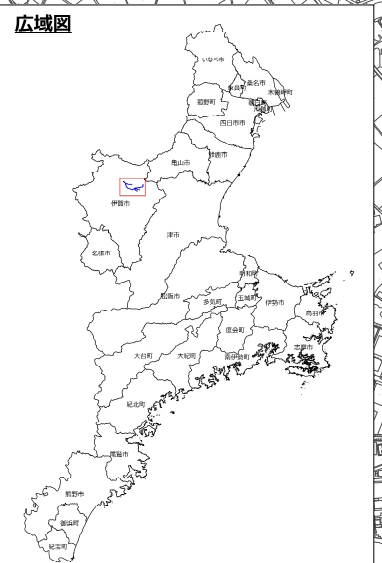
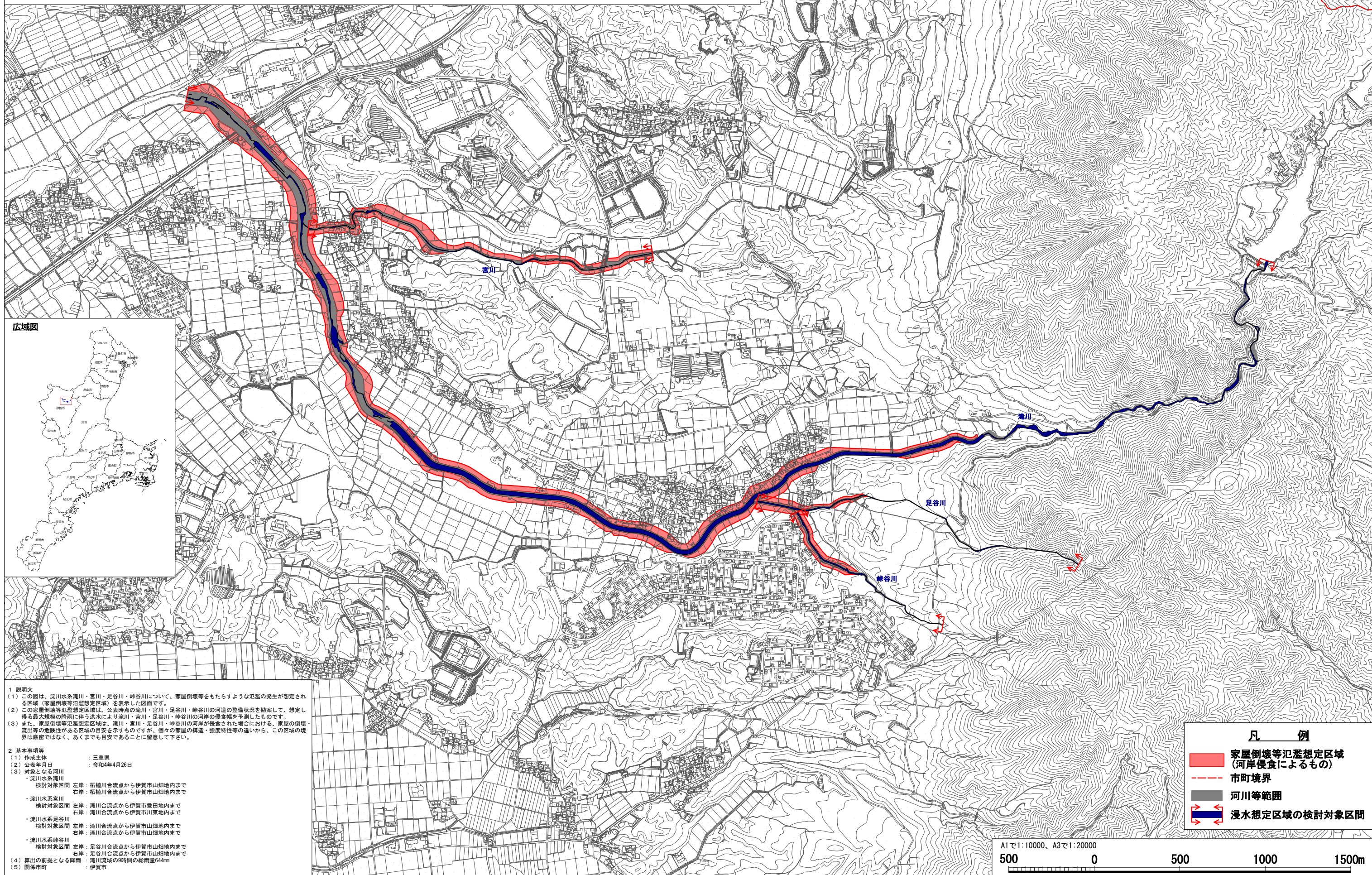
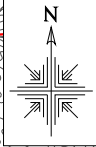


# 淀川水系滝川・宮川・足谷川・峠谷川 洪水浸水想定区域図〔家屋倒壊等氾濫想定区域(河岸侵食)〕



1 説明文  
 (1) この図は、淀川水系滝川・宮川・足谷川・峠谷川について、家屋倒壊等をもたらすような氾濫の発生が想定される区域(家屋倒壊等氾濫想定区域)を表示した図面です。  
 (2) この家屋倒壊等氾濫想定区域は、公表時点の滝川・宮川・足谷川・峠谷川の河道の整備状況を勘案して、想定し得る最大規模の降雨に伴う洪水により滝川・宮川・足谷川・峠谷川の河岸の侵食幅を予測したものです。  
 (3) また、家屋倒壊等氾濫想定区域は、滝川・宮川・足谷川・峠谷川の河岸が侵食された場合における、家屋の倒壊・流出等の危険性がある区域の目安を示すものですが、個々の家屋の構造・強度特性等の違いから、この区域の境界は厳密ではなく、あくまでも目安であることに留意して下さい。

2 基本事項等  
 (1) 作成主体 : 三重県  
 (2) 公表年月日 : 令和4年4月26日  
 (3) 対象となる河川  
 ・淀川水系滝川  
 検討対象区間 左岸：柘植川合流点から伊賀市山畑地内まで  
 右岸：柘植川合流点から伊賀市山畑地内まで  
 ・淀川水系宮川  
 検討対象区間 左岸：滝川合流点から伊賀市愛田地内まで  
 右岸：滝川合流点から伊賀市川東地内まで  
 ・淀川水系足谷川  
 検討対象区間 左岸：滝川合流点から伊賀市山畑地内まで  
 右岸：滝川合流点から伊賀市山畑地内まで  
 ・淀川水系峠谷川  
 検討対象区間 左岸：足谷川合流点から伊賀市山畑地内まで  
 右岸：足谷川合流点から伊賀市山畑地内まで  
 (4) 算出の前提となる降雨 : 滝川流域の9時間の総雨量64mm  
 (5) 関係市町 : 伊賀市

- 凡 例
- 家屋倒壊等氾濫想定区域  
(河岸侵食によるもの)
  - 市町境界
  - 河川等範囲
  - 浸水想定区域の検討対象区間

