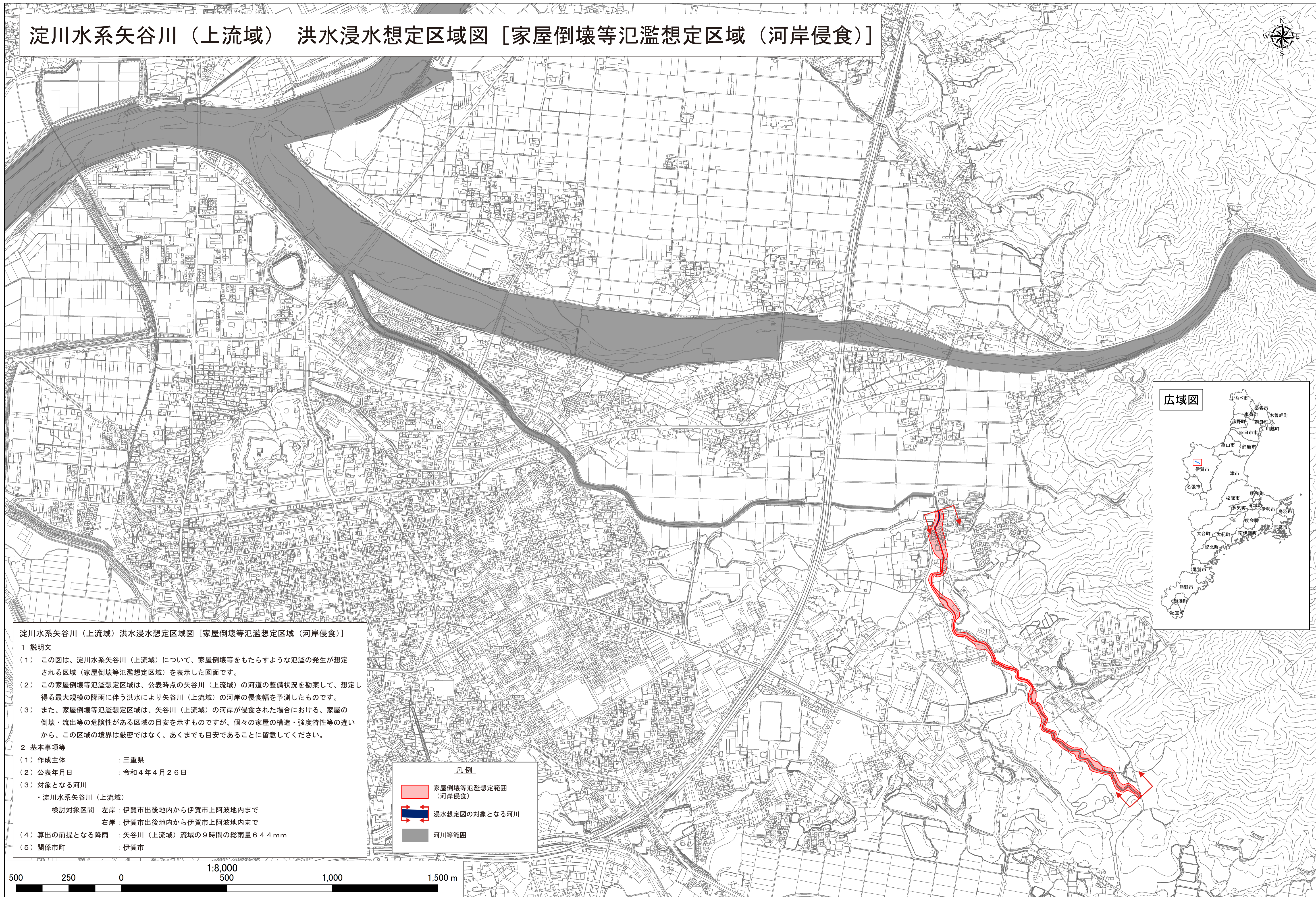


淀川水系矢谷川（上流域） 洪水浸水想定区域図 [家屋倒壊等氾濫想定区域（河岸侵食）]



淀川水系矢谷川（上流域）洪水浸水想定区域図 [家屋倒壊等氾濫想定区域（河岸侵食）]

1 説明文

- この図は、淀川水系矢谷川（上流域）について、家屋倒壊等をもたらすような氾濫の発生が想定される区域（家屋倒壊等氾濫想定区域）を表示した図面です。
- この家屋倒壊等氾濫想定区域は、公表時点の矢谷川（上流域）の河道の整備状況を勘案して、想定し得る最大規模の降雨に伴う洪水により矢谷川（上流域）の河岸の侵食幅を予測したものです。
- また、家屋倒壊等氾濫想定区域は、矢谷川（上流域）の河岸が侵食された場合における、家屋の倒壊・流出等の危険性がある区域の目安を示すものですが、個々の家屋の構造・強度特性等の違いから、この区域の境界は厳密ではなく、あくまでも目安であることに留意してください。

2 基本事項等

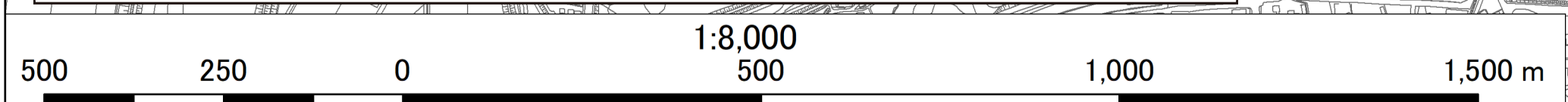
- 作成主体 : 三重県
- 公表年月日 : 令和4年4月26日
- 対象となる河川
 - 淀川水系矢谷川（上流域）

検討対象区間 左岸：伊賀市出後地内から伊賀市上阿波地内まで
右岸：伊賀市出後地内から伊賀市上阿波地内まで

- 算出の前提となる降雨 : 矢谷川（上流域）流域の9時間の総雨量64.4mm
- 関係市町 : 伊賀市

凡例

- 家屋倒壊等氾濫想定範囲（河岸侵食）
- 浸水想定図の対象となる河川
- 河川等範囲



この地図は三重県庁総務組合管理者の承認を得て、同組合所管の「2019 三重県共有デジタル地図（数値地形図縮図10,000）」を使用し、調整したものである。（承認番号：三総合地第53号）本成果を複製あるいは使用して地図を調整する場合は、同組合の承認を必要とする。