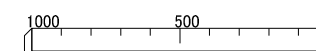
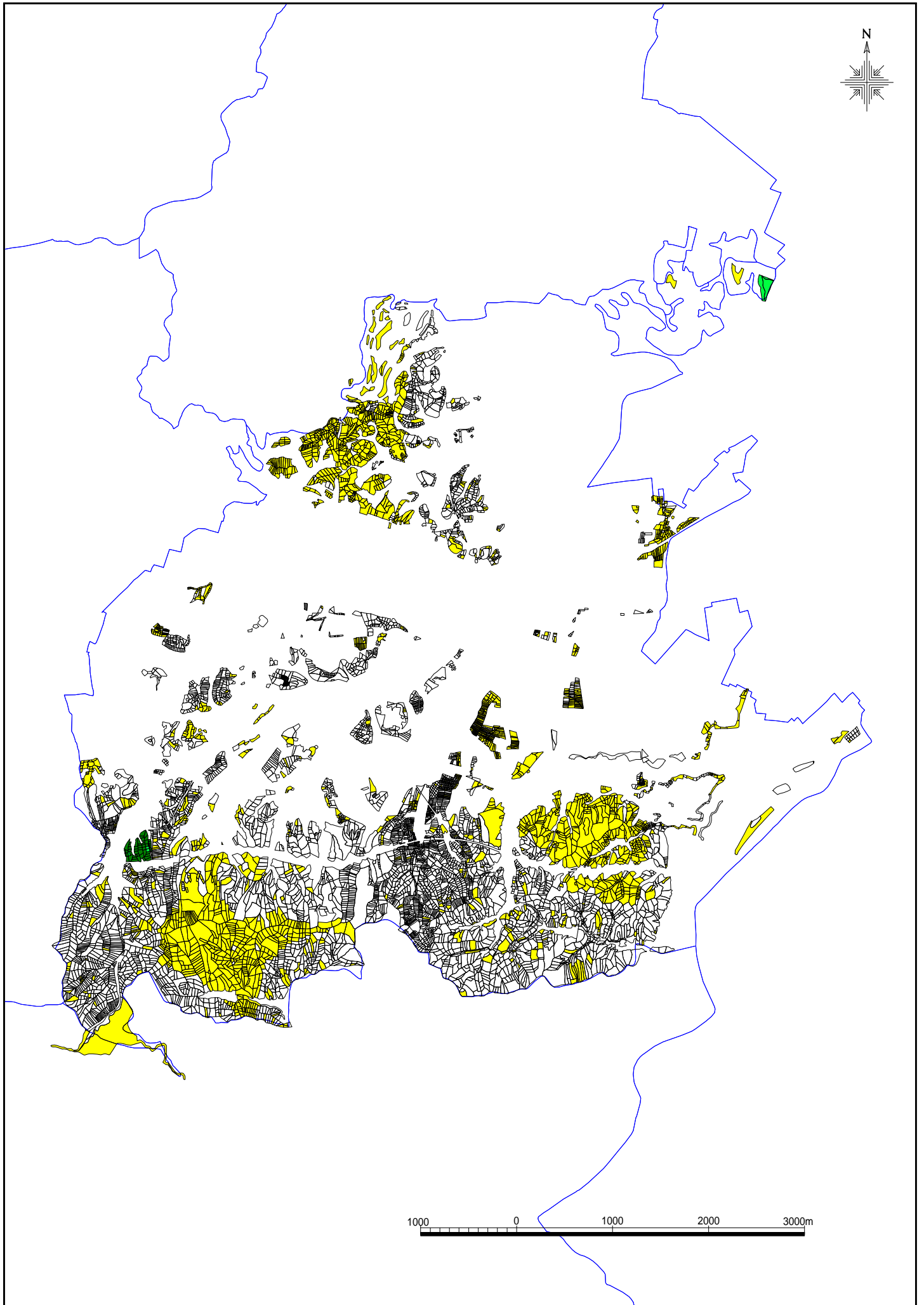


縮尺 1 : 25000



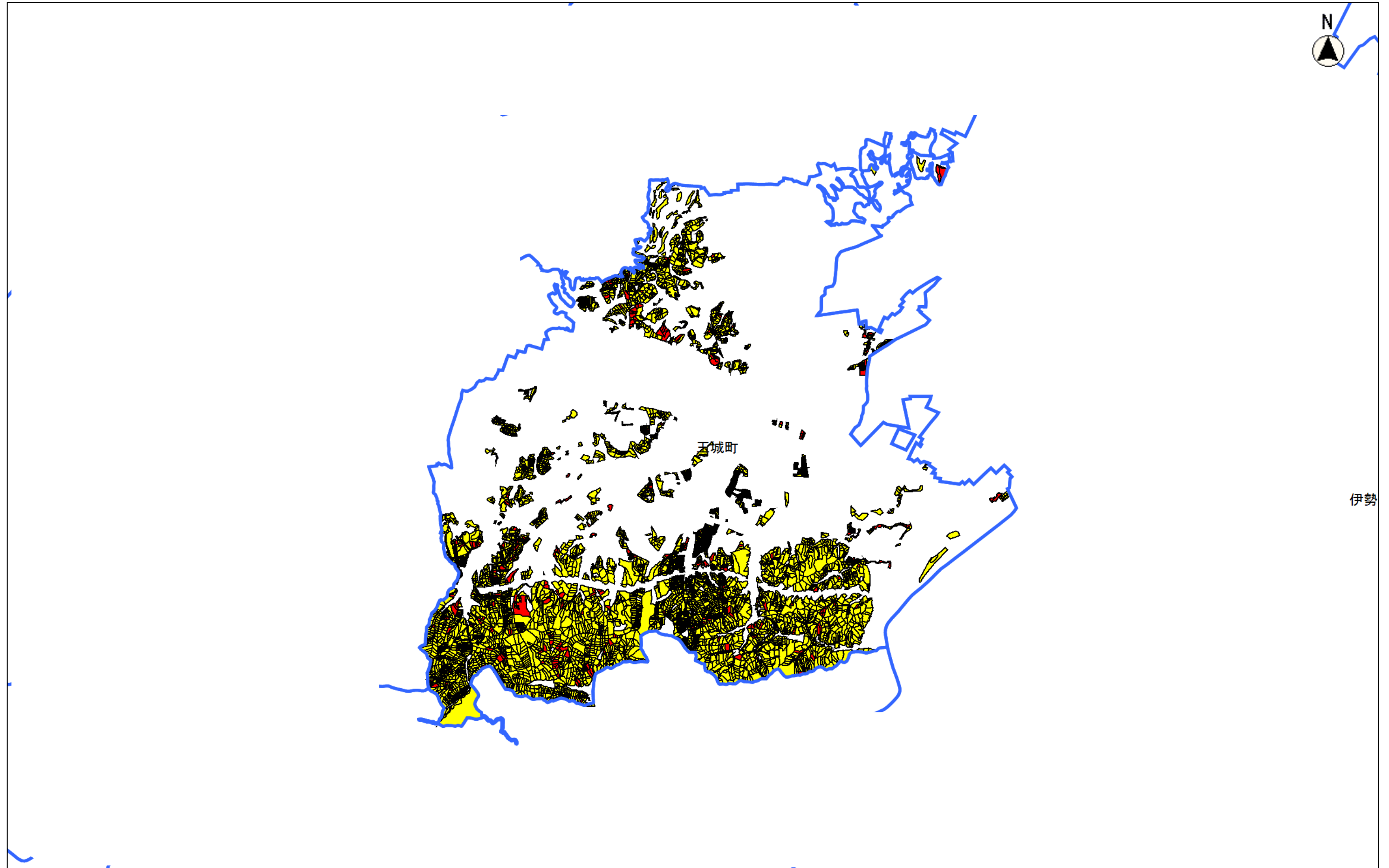
森林計画図は、県が森林資源の把握のために利用しているものであるため、現地において実測や確認を行ったものではなく、必ずしも正しく表示しているとは限りません。この地図は、国土地理院長の承認を得て、同院発行の電子地形図25000を複製したものである。(承認番号 平29情推 第1408号)



1000 0 1000 2000 3000m

この地図の作成に当たっては、三重県市町総合事務組合の承認を得て、三重県市町総合事務組合発行の「共有デジタル地図（写真地図・数値地図）」を使用し、調整したものである。
森林計画図は、県が森林資源の把握のために利用しているものであるため、現地において実測や確認を行ったものではなく、必ずしも正しく表示しているとは限りません。

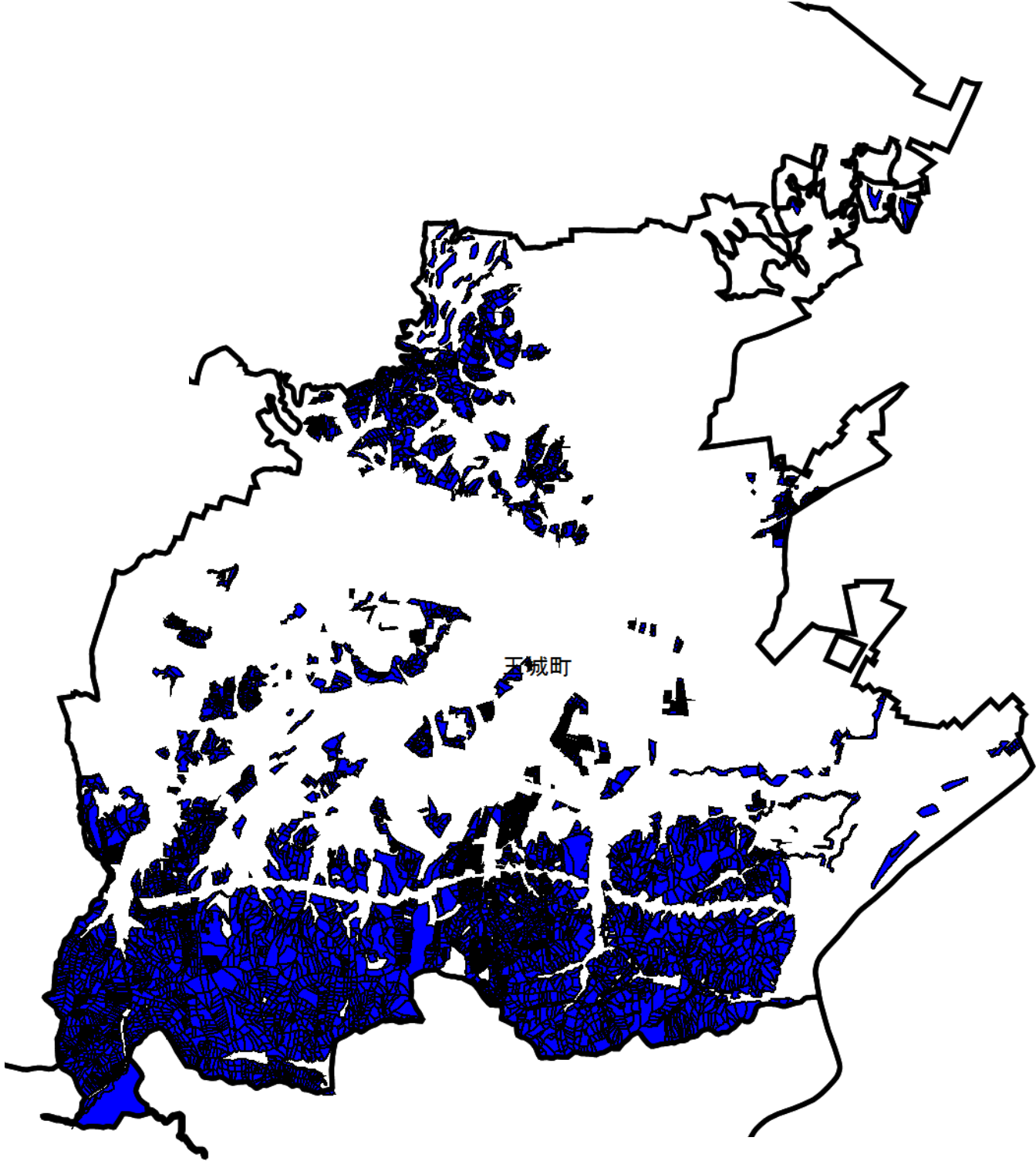
玉城町 人工林・天然林別



人工林
天然林

縮尺 1 : 50000

玉城町 鳥獣害防止森林区域



鳥獣害防止森林区域

縮尺 1 : 50000

機能別一覧表

林小班					森林の機能					施業方法		三重県型森林区分
林班	準林班	番号	枝番	樹種	水源涵養 維持増進森林	山地災害防止 土壌保全機能森 林	快適環境形成機 能 維持増進森林	保健機能 維持増進森林	木材生産機能 維持増進森林	伐期の延長を 推進すべき森林 標準伐期齢+10年	長伐期を 推進すべき森林 標準伐期齢×2	
1ア		1	0	13					○			環境林(保全2)
1ア		2	0	12					○			環境林(保全2)
1ア		2	0	13					○			環境林(保全2)
1ア		3	0	13					○			環境林(保全2)
1ア		4	0	13					○			環境林(保全2)
1ア		5	0	13					○			環境林(保全2)
1ア		6	0	42					○			環境林(保全2)
1ア		6	0	13					○			環境林(保全2)
1ア		7	0	13					○			環境林(保全2)
1ア		7	0	13					○			環境林(保全2)
1ア		8	0	13					○			環境林(保全2)
1ア		8	0	13					○			環境林(保全2)
1ア		9	0	13					○			環境林(保全2)
1ア		10	0	13					○			環境林(保全2)
1ア		11	0	13					○			環境林(保全2)
1ア		12	0	12					○			環境林(保全2)
1ア		13	0	13					○			環境林(保全2)
1ア		14	0	13					○			環境林(保全2)
1ア		14	0	41					○			環境林(保全2)
1ア		15	0	13					○			環境林(保全2)
1ア		16	0	41					○			環境林(保全2)
1ア		16	0	12					○			環境林(保全2)
1ア		17	0	13					○			環境林(保全2)
1ア		20	0	12					○			環境林(保全2)
1ア		20	0	13					○			環境林(保全2)
1ア		21	0	12					○			環境林(保全2)
1ア		21	0	22					○			環境林(保全1)
1ア		22	0	12					○			環境林(保全2)
1ア		22	0	13					○			環境林(保全2)
1ア		23	0	12					○			環境林(保全2)
1ア		23	0	13					○			環境林(保全2)
1ア		24	0	13					○			環境林(保全2)
1ア		25	0	12					○			環境林(保全2)
1ア		25	0	13					○			環境林(保全2)
1ア		26	0	12					○			環境林(保全2)
1ア		26	0	13					○			環境林(保全2)
1ア		27	0	12					○			環境林(保全2)
1ア		27	1	12					○			環境林(保全2)
1ア		27	2	12					○			環境林(保全2)
1ア		27	3	12					○			環境林(保全2)
1ア		27	3	13					○			環境林(保全2)
1ア		27	4	12					○			環境林(保全2)
1ア		27	5	12					○			環境林(保全2)
1ア		27	6	13					○			環境林(保全2)
1ア		27	7	13					○			環境林(保全2)
1イ		1	0	14					○			環境林(保全1)
1イ		2	0	22					○			環境林(保全1)
1イ		3	0	13					○			環境林(保全2)
1イ		3	1	13					○			環境林(保全2)
1イ		3	2	13					○			環境林(保全2)
1イ		3	3	13					○			環境林(保全2)
1イ		3	4	13					○			環境林(保全2)
1イ		3	5	13					○			環境林(保全2)
1イ		3	6	13					○			環境林(保全2)
1イ		3	7	13					○			環境林(保全2)
1イ		3	8	13					○			生産林
1イ		4	0	13					○			環境林(保全2)
1イ		4	1	13					○			環境林(保全2)
1イ		4	2	13					○			環境林(保全2)
1ウ		1	0	13					○			環境林(保全2)
1ウ		2	0	13					○			環境林(保全2)
1ウ		3	0	22					○			環境林(保全1)
1ウ		4	0	12					○			環境林(保全2)
1ウ		4	0	13					○			環境林(保全2)
1ウ		5	0	13					○			環境林(保全2)
1ウ		6	0	13					○			環境林(保全2)
1ウ		6	0	13					○			環境林(保全2)
1ウ		7	0	22					○			環境林(保全1)
1ウ		8	1	13					○			環境林(保全2)
1ウ		8	2	13					○			環境林(保全2)
1ウ		8	3	13					○			環境林(保全2)
1ウ		8	4	13					○			環境林(保全2)
1ウ		8	5	13					○			環境林(保全2)

機能別一覧表

林班	準林班	番号	枝番	樹種	水源涵養 維持増進森林	山地災害防止 土壌保全機能森 林	快適環境形成機 能 維持増進森林	保健機能 維持増進森林	木材生産機能 維持増進森林	伐期の延長を 推進すべき森林	長伐期を 推進すべき森林	三重県型森林区 分
										標準伐期齡+10年	標準伐期齡×2	
1ウ		8	6	13					○			環境林(保全2)
1ウ		8	7	13					○			環境林(保全2)
1ウ		8	8	13								生産林
1ウ		8	9	13					○			環境林(保全2)
1ウ		9	0	13					○			環境林(保全2)
1ウ		10	0	13					○			環境林(保全2)
1ウ		11	0	13					○			環境林(保全2)
1ウ		12	0	12					○			環境林(保全2)
1ウ		13	0	13					○			環境林(保全2)
1ウ		14	0	22					○			環境林(保全1)
1ウ		15	0	12					○			環境林(保全2)
1ウ		16	0	12					○			環境林(保全2)
1ウ		17	0	12								生産林
1ウ		18	0	22					○			環境林(保全1)
1ウ		19	0	22					○			環境林(保全1)
1ウ		20	0	13					○			環境林(保全2)
1ウ		21	0	13					○			環境林(保全2)
1ウ		22	0	22					○			環境林(保全1)
1ウ		23	0	12					○			環境林(保全2)
1ウ		23	0	13					○			環境林(保全2)
1ウ		24	0	11					○			環境林(保全2)
1ウ		24	0	13					○			環境林(保全2)
1ウ		25	0	12					○			環境林(保全2)
1ウ		26	0	13					○			環境林(保全2)
1ウ		27	0	13					○			環境林(保全2)
1ウ		28	0	12					○			環境林(保全2)
1ウ		29	0	22					○			環境林(保全1)
1ウ		30	0	12					○			環境林(保全2)
1ウ		31	0	13					○			環境林(保全2)
1ウ		32	0	13					○			環境林(保全2)
1ウ		33	0	13					○			環境林(保全2)
1ウ		34	0	13					○			環境林(保全2)
1ウ		35	0	13					○			環境林(保全2)
1ウ		36	0	13					○			環境林(保全2)
1ウ		37	0	13					○			環境林(保全2)
1ウ		38	0	13					○			環境林(保全2)
1ウ		39	0	13					○			環境林(保全2)
1ウ		40	0	13					○			環境林(保全2)
1ウ		41	0	13					○			環境林(保全2)
1ウ		42	0	13					○			環境林(保全2)
1ウ		42	0	12					○			環境林(保全2)
1ウ		43	0	12					○			環境林(保全2)
1ウ		44	0	13					○			環境林(保全2)
1ウ		45	0	13					○			環境林(保全2)
1ウ		46	0	13					○			環境林(保全2)
1ウ		48	0	42								生産林
1ウ		48	1	42								生産林
1ウ		48	2	11								生産林
1ウ		48	3	42								生産林
1ウ		48	4	42								生産林
1ウ		48	5	11								生産林
1ウ		48	5	42								生産林
1ウ		48	5	11								生産林
1ウ		48	6	11								生産林
1ウ		48	6	42								生産林
1ウ		49	0	13					○			環境林(保全2)
1ウ		50	0	42					○			環境林(保全2)
1ウ		50	0	13					○			環境林(保全2)
1ウ		51	0	12					○			環境林(保全2)
1ウ		52	0	13					○			環境林(保全2)
1ウ		53	0	13					○			環境林(保全2)
1ウ		54	0	42					○			環境林(保全2)
1ウ		55	0	42					○			環境林(保全2)
1ウ		56	0	12					○			環境林(保全2)
1ウ		57	0	12					○			環境林(保全2)
1ウ		58	0	13					○			環境林(保全2)
1ウ		59	0	13					○			環境林(保全2)
1ウ		59	0	42					○			環境林(保全2)
1ウ		60	0	22					○			環境林(保全1)
1ウ		60	0	42					○			環境林(保全2)
1ウ		61	0	13					○			環境林(保全2)
1ウ		62	0	13					○			環境林(保全2)
1ウ		63	0	13					○			環境林(保全2)
1ウ		70	0	22					○			環境林(保全1)

機能別一覧表

林班	準林班	番号	枝番	樹種	水源涵養 維持増進森林	山地災害防止 土壌保全機能森 林	快適環境形成機 能 維持増進森林	保健機能 維持増進森林	木材生産機能 維持増進森林	伐期の延長を 推進すべき森林 標準伐期齡+10年	長伐期を 推進すべき森林 標準伐期齡×2	三重県型森林区 分
1ウ		71	0	13					○			環境林(保全2)
1ウ		72	0	13					○			環境林(保全2)
1ウ		73	0	13					○			環境林(保全2)
1ウ		74	0	13					○			環境林(保全2)
1ウ		75	0	13					○			環境林(保全2)
1ウ		76	0	13					○			環境林(保全2)
1ウ		77	0	13					○			環境林(保全2)
1ウ		78	0	13								生産林
1ウ		79	0	13								生産林
1ウ		80	0	13					○			環境林(保全2)
1ウ		81	0	13					○			環境林(保全2)
1ウ		82	0	13					○			環境林(保全2)
1ウ		83	0	11					○			環境林(保全2)
1ウ		83	0	12					○			環境林(保全2)
1ウ		84	0	22					○			環境林(保全1)
1ウ		84	0	12					○			環境林(保全2)
1ウ		85	0	13					○			環境林(保全2)
1ウ		86	0	13					○			環境林(保全2)
1ウ		87	0	12					○			環境林(保全2)
1ウ		89	0	13					○			環境林(保全2)
1ウ		90	0	12								生産林
1ウ		91	0	22					○			環境林(保全1)
1ウ		92	0	22					○			環境林(保全1)
1ウ		93	0	22					○			環境林(保全1)
1ウ		94	0	22					○			環境林(保全1)
1ウ		95	0	42					○			環境林(保全2)
1ウ		95	0	12					○			環境林(保全2)
1ウ		96	0	13					○			環境林(保全2)
1ウ		96	0	12					○			環境林(保全2)
1ウ		99	0	13					○			環境林(保全2)
1ウ		100	0	13					○			環境林(保全2)
1ウ		101	0	13					○			環境林(保全2)
1ウ		101	0	12					○			環境林(保全2)
1ウ		102	0	13					○			環境林(保全2)
1ウ		103	0	22					○			環境林(保全1)
1工		1	0	13					○			環境林(保全2)
1工		2	0	13					○			環境林(保全2)
1工		2	0	13					○			環境林(保全2)
1工		2	1	13					○			環境林(保全2)
1工		2	2	13					○			環境林(保全2)
1工		2	2	13					○			環境林(保全2)
1工		2	3	22					○			環境林(保全1)
1工		2	4	13					○			環境林(保全2)
1工		2	5	13					○			環境林(保全2)
1工		2	5	13					○			環境林(保全2)
1工		2	6	13					○			環境林(保全2)
1工		2	7	13					○			環境林(保全2)
1工		2	8	13					○			環境林(保全2)
1工		2	9	13					○			環境林(保全2)
1工		2	#	13					○			環境林(保全2)
1工		2	#	13					○			環境林(保全2)
1工		2	#	13					○			環境林(保全2)
1工		2	#	13					○			環境林(保全2)
1工		2	#	13					○			環境林(保全2)
1工		2	#	13					○			環境林(保全2)
1工		4	0	13					○			環境林(保全2)
1工		4	0	12					○			環境林(保全2)
1工		5	0	12					○			環境林(保全2)
1工		5	0	13					○			環境林(保全2)
1工		5	0	13					○			環境林(保全2)
1工		5	0	41					○			環境林(保全2)
1工		5	0	22					○			環境林(保全1)
1工		5	2	12					○			環境林(保全2)
1工		6	0	13					○			環境林(保全2)
1工		7	0	13					○			環境林(保全2)
1工		8	0	13					○			環境林(保全2)
1工		9	0	12					○			環境林(保全2)
1工		10	0	13					○			環境林(保全2)
1工		11	0	13					○			環境林(保全2)
1工		12	0	13					○			環境林(保全2)
1工		13	0	13					○			環境林(保全2)
1工		14	0	13					○			環境林(保全2)
1工		14	1	13								生産林
1工		14	2	13								生産林
1工		14	3	22					○			環境林(保全1)

機能別一覧表

林班	準林班	番号	枝番	樹種	水源涵養 維持増進森林	山地災害防止 土壌保全機能森 林	快適環境形成機 能 維持増進森林	保健機能 維持増進森林	木材生産機能 維持増進森林	伐期の延長を 推進すべき森林 標準伐期齡+10年	長伐期を 推進すべき森林 標準伐期齡×2	三重県型森林区 分
1	工	14	3	13					○			環境林(保全2)
1	工	16	0	22					○			環境林(保全1)
1	工	17	0	13					○			環境林(保全2)
1	工	18	0	13					○			環境林(保全2)
1	工	19	0	42					○			環境林(保全2)
1	工	19	0	13					○			環境林(保全2)
2	ア	1	0	12					○			環境林(保全2)
2	ア	2	0	14					○			環境林(保全1)
2	ア	3	0	14					○			環境林(保全1)
2	ア	4	0	14					○			環境林(保全1)
2	ア	5	0	12					○			環境林(保全2)
2	ア	5	0	14					○			環境林(保全1)
2	ア	6	0	14					○			環境林(保全1)
2	ア	7	0	14					○			環境林(保全1)
2	ア	8	0	14					○			環境林(保全1)
2	ア	8	0	22					○			環境林(保全1)
2	ア	8	0	14					○			環境林(保全1)
2	ア	8	0	41					○			環境林(保全2)
2	ア	9	0	14					○			環境林(保全1)
2	ア	9	1	14					○			環境林(保全1)
2	ア	9	2	14					○			環境林(保全1)
2	ア	9	3	14					○			環境林(保全1)
2	ア	9	4	14					○			環境林(保全1)
2	ア	10	0	22					○			環境林(保全1)
2	ア	11	0	22					○			環境林(保全1)
2	ア	12	0	22					○			環境林(保全1)
2	ア	13	0	12					○			環境林(保全2)
2	ア	13	0	12					○			環境林(保全2)
2	ア	13	0	12					○			環境林(保全2)
2	ア	13	0	41					○			環境林(保全2)
2	ア	13	0	11					○			環境林(保全2)
2	ア	14	0	14					○			環境林(保全1)
2	ア	15	0	14					○			環境林(保全1)
2	ア	16	0	12					○			環境林(保全2)
2	ア	16	0	12					○			環境林(保全2)
2	ア	17	0	13					○			環境林(保全2)
2	ア	17	0	12					○			環境林(保全2)
2	ア	17	0	13					○			環境林(保全2)
2	ア	17	0	12					○			環境林(保全2)
2	ア	17	0	13					○			環境林(保全2)
2	ア	19	0	12					○			環境林(保全2)
2	ア	19	1	13					○			環境林(保全2)
2	ア	19	2	13					○			環境林(保全2)
2	ア	19	3	13					○			環境林(保全2)
2	ア	19	4	13					○			環境林(保全2)
2	ア	19	5	13					○			環境林(保全2)
2	ア	19	6	13					○			環境林(保全2)
2	ア	19	7	22					○			環境林(保全1)
2	ア	19	8	22					○			環境林(保全1)
2	ア	19	9	22					○			環境林(保全1)
2	ア	19	#	22					○			環境林(保全1)
2	ア	19	#	13					○			環境林(保全2)
2	ア	20	0	13					○			環境林(保全2)
2	ア	20	1	12								生産林
2	ア	20	2	13								生産林
2	ア	20	3	13								生産林
2	ア	20	4	13								生産林
2	ア	20	5	13								生産林
2	ア	20	6	13								生産林
2	ア	20	7	13								生産林
2	ア	20	8	13								生産林
2	ア	20	9	13								生産林
2	ア	21	0	13					○			環境林(保全2)
2	ア	21	1	13								生産林
2	ア	21	2	41								生産林
2	ア	21	3	42								生産林
2	ア	21	4	42								生産林
2	ア	21	5	42								生産林
2	ア	21	6	42								生産林
2	ア	21	7	42								生産林
2	イ	1	0	13					○			環境林(保全2)
2	イ	2	0	13					○			環境林(保全2)
2	イ	3	0	13					○			環境林(保全2)
2	イ	4	0	13					○			環境林(保全2)

機能別一覧表

林班	準林班	番号	枝番	樹種	水源涵養 維持増進森林	山地災害防止 土壌保全機能森 林	快適環境形成機 能 維持増進森林	保健機能 維持増進森林	木材生産機能 維持増進森林	伐期の延長を 推進すべき森林	長伐期を 推進すべき森林	三重県型森林区 分
										標準伐期齡+10年	標準伐期齡×2	
3イ		11	0	13								生産林
3イ		12	0	12								生産林
3イ		13	0	12								生産林
3イ		14	0	12								生産林
3イ		14	0	12								生産林
3イ		15	0	12								生産林
3イ		15	0	12								生産林
3イ		16	0	13								生産林
3イ		17	0	12								生産林
3イ		18	0	12								生産林
3イ		19	0	13								生産林
3イ		20	0	13								生産林
3イ		21	0	13								生産林
3イ		22	0	13								生産林
3イ		23	0	13								生産林
3イ		24	0	22					○			環境林(保全1)
3イ		25	0	22					○			環境林(保全1)
3イ		26	0	13								生産林
3イ		26	0	41								生産林
3イ		27	0	13								生産林
3イ		28	0	22					○			環境林(保全1)
3イ		29	0	13								生産林
3イ		30	0	13								生産林
3イ		31	0	13								生産林
3イ		32	0	13								生産林
3イ		33	0	12								生産林
3イ		34	0	12								生産林
3イ		34	0	42								生産林
3イ		35	0	12								生産林
3イ		35	0	13								生産林
3イ		36	0	12								生産林
3イ		36	0	13								生産林
3イ		37	0	13								生産林
3イ		37	0	12								生産林
3イ		38	0	13								生産林
3イ		39	0	13								生産林
3イ		40	0	13								生産林
3イ		41	0	13								生産林
3イ		42	0	12								生産林
3イ		43	0	12								生産林
3イ		43	0	13								生産林
3イ		44	0	22								生産林
3イ		44	1	22								生産林
3イ		44	2	22								生産林
3イ		44	3	21					○			環境林(保全1)
3イ		44	3	11								生産林
3イ		44	4	22					○			環境林(保全1)
3イ		45	0	42								生産林
3イ		46	0	12								生産林
3イ		46	0	22					○			環境林(保全1)
3イ		47	0	12								生産林
3イ		47	0	13								生産林
3イ		48	0	12								生産林
3イ		48	0	13								生産林
3イ		49	0	13								生産林
3イ		50	0	13								生産林
3イ		51	0	13								生産林
3イ		52	0	12								生産林
3イ		53	0	13								生産林
3イ		53	0	12								生産林
3イ		54	0	12								生産林
3イ		55	0	12								生産林
3イ		56	0	13								生産林
3イ		57	0	13								生産林
3ウ		1	0	13								生産林
3ウ		2	0	12								生産林
3ウ		4	0	13								生産林
3ウ		5	0	21					○			環境林(保全1)
3ウ		6	0	13								生産林
3ウ		7	0	13								生産林
3ウ		8	0	13								生産林
3ウ		9	0	13								生産林
3ウ		10	0	22					○			環境林(保全1)
3ウ		10	1	22					○			環境林(保全1)

機能別一覧表

林班	準林班	番号	枝番	樹種	水源涵養 維持増進森林	山地災害防止 土壌保全機能森 林	快適環境形成機 能 維持増進森林	保健機能 維持増進森林	木材生産機能 維持増進森林	伐期の延長を 推進すべき森林	長伐期を 推進すべき森林	三重県型森林区 分
										標準伐期齡+10年	標準伐期齡×2	
3工		6	0	13								生産林
3工		6	0	13								生産林
3工		7	0	13								生産林
3工		8	0	13								生産林
3才		1	0	11					○			環境林(保全2)
3才		1	0	11					○			環境林(保全2)
3才		2	0	12								環境林(保全2)
3才		2	0	13								環境林(保全2)
3才		3	0	13					○			環境林(保全2)
3才		4	0	13					○			環境林(保全2)
3才		5	0	13					○			環境林(保全2)
3才		6	0	12					○			環境林(保全2)
3才		6	0	13					○			環境林(保全2)
3才		7	0	13					○			環境林(保全2)
3才		7	0	13					○			環境林(保全2)
3才		8	0	41					○			環境林(保全2)
3才		8	0	13					○			環境林(保全2)
3才		9	0	13					○			環境林(保全2)
3才		10	0	13					○			環境林(保全2)
3才		11	0	13					○			環境林(保全2)
3才		12	0	13								環境林(保全2)
3才		13	0	13					○			環境林(保全2)
3才		14	0	13					○			環境林(保全2)
3才		15	0	13					○			環境林(保全2)
3才		16	0	13					○			環境林(保全2)
3才		17	0	12					○			環境林(保全2)
3才		17	1	12								生産林
3才		18	0	12					○			環境林(保全2)
3才		19	0	12					○			環境林(保全2)
3才		20	0	13					○			環境林(保全2)
3才		29	0	13								生産林
3才		30	0	13								生産林
3才		31	0	13								生産林
3才		32	0	13								生産林
3才		33	0	11								生産林
3才		34	0	13								生産林
3才		35	0	42								生産林
3才		35	0	11								生産林
3才		36	0	42								生産林
3才		37	0	42								生産林
3才		38	0	22					○			環境林(保全1)
3才		39	0	41								生産林
3才		40	0	41								生産林
3才		40	0	13								生産林
3力		1	0	13					○			環境林(保全2)
3力		1	0	13					○			環境林(保全2)
3力		2	0	13					○			環境林(保全2)
3力		3	0	12					○			環境林(保全2)
3力		4	0	12					○			環境林(保全2)
3力		5	0	12					○			環境林(保全2)
3力		5	0	13					○			環境林(保全2)
3力		6	0	12					○			環境林(保全2)
3力		6	0	13					○			環境林(保全2)
3力		7	0	12					○			環境林(保全2)
3力		8	0	13					○			環境林(保全2)
3力		9	0	13					○			環境林(保全2)
3力		10	0	13					○			環境林(保全2)
3力		11	0	13					○			環境林(保全2)
3力		12	0	11					○			環境林(保全2)
3力		12	1	22					○			環境林(保全1)
3力		13	0	13					○			環境林(保全2)
3力		13	1	12					○			環境林(保全2)
3力		13	2	11								生産林
3力		14	0	11					○			環境林(保全2)
3力		15	0	11					○			環境林(保全2)
3力		16	0	13					○			環境林(保全2)
3力		16	1	11					○			環境林(保全2)
3力		16	1	22					○			環境林(保全1)
3力		17	0	13					○			環境林(保全2)
3力		18	0	13					○			環境林(保全2)
3力		19	0	13					○			環境林(保全2)
3力		20	0	12					○			環境林(保全2)
3力		20	1	11					○			環境林(保全2)
3力		21	0	12					○			環境林(保全2)

機能別一覧表

林班	準林班	番号	枝番	樹種	水源涵養 維持増進森林	山地災害防止 土壌保全機能森 林	快適環境形成機 能 維持増進森林	保健機能 維持増進森林	木材生産機能 維持増進森林	伐期の延長を 推進すべき森林	長伐期を 推進すべき森林	三重県型森林区 分
										標準伐期齡+10年	標準伐期齡×2	
3力		21	0	22					○			環境林(保全1)
3力		22	0	12								生産林
3力		22	0	11								生産林
3力		23	0	22					○			環境林(保全1)
3力		24	0	12					○			環境林(保全2)
3力		24	0	13					○			環境林(保全2)
3力		25	0	13								生産林
3力		26	0	13					○			環境林(保全2)
3力		27	0	13					○			環境林(保全2)
3力		28	0	13					○			環境林(保全2)
3力		29	0	13					○			環境林(保全2)
3力		30	0	12					○			環境林(保全2)
3力		30	0	13					○			環境林(保全2)
3力		31	0	13					○			環境林(保全2)
3力		32	0	13					○			環境林(保全2)
3力		33	0	13					○			環境林(保全2)
3力		33	0	13					○			環境林(保全2)
3力		34	0	11					○			環境林(保全2)
3力		35	0	13					○			環境林(保全2)
3力		35	0	11					○			環境林(保全2)
3力		35	0	12					○			環境林(保全2)
3力		36	0	13					○			環境林(保全2)
3力		37	0	13					○			環境林(保全2)
3力		38	0	13					○			環境林(保全2)
3力		39	0	13					○			環境林(保全2)
3力		40	0	13					○			環境林(保全2)
3力		41	0	13					○			環境林(保全2)
3力		42	0	12					○			環境林(保全2)
3力		43	0	13					○			環境林(保全2)
3力		44	0	12					○			環境林(保全2)
3力		44	0	22					○			環境林(保全1)
3力		45	0	13					○			環境林(保全2)
3力		46	0	13					○			環境林(保全2)
3力		47	0	13					○			環境林(保全2)
3力		48	0	13					○			環境林(保全2)
3力		49	0	11					○			環境林(保全2)
3力		49	0	12					○			環境林(保全2)
3力		50	0	11					○			環境林(保全2)
3力		50	0	12					○			環境林(保全2)
3力		51	0	22					○			環境林(保全1)
3キ		1	0	11								生産林
3キ		2	0	22					○			環境林(保全1)
3キ		3	0	12								生産林
3キ		4	0	11					○			環境林(保全2)
3キ		4	0	13					○			環境林(保全2)
3キ		5	0	13					○			環境林(保全2)
3キ		6	0	13					○			環境林(保全2)
3キ		7	0	13								生産林
3キ		8	0	13					○			環境林(保全2)
3キ		9	0	13					○			環境林(保全2)
3キ		10	0	13					○			環境林(保全2)
3キ		11	0	13					○			環境林(保全2)
3キ		12	0	12					○			環境林(保全2)
3キ		13	0	13					○			環境林(保全2)
3キ		14	0	13					○			環境林(保全2)
3キ		15	0	13					○			環境林(保全2)
3キ		16	0	13					○			環境林(保全2)
3キ		17	0	12					○			環境林(保全2)
3キ		18	0	13					○			環境林(保全2)
3キ		19	0	13								生産林
3キ		19	0	13								生産林
3キ		20	0	12					○			環境林(保全2)
3キ		20	0	13					○			環境林(保全2)
3キ		21	0	12								生産林
3キ		22	0	12								生産林
3キ		23	0	13					○			環境林(保全2)
3キ		24	0	12					○			環境林(保全2)
3キ		24	0	12					○			環境林(保全2)
3キ		24	0	14					○			環境林(保全1)
3キ		25	0	13								生産林
3キ		26	0	12					○			環境林(保全2)
3キ		26	0	13					○			環境林(保全2)
3キ		27	0	13					○			環境林(保全2)
3キ		27	1	12					○			環境林(保全2)

機能別一覧表

林班	準林班	番号	枝番	樹種	水源涵養 維持増進森林	山地災害防止 土壌保全機能森 林	快適環境形成機 能 維持増進森林	保健機能 維持増進森林	木材生産機能 維持増進森林	伐期の延長を 推進すべき森林 標準伐期齡+10年	長伐期を 推進すべき森林 標準伐期齡×2	三重県型森林区 分
3キ		28	0	12					○			環境林(保全2)
3キ		29	0	13					○			環境林(保全2)
3キ		30	0	12					○			環境林(保全2)
3キ		31	0	13					○			環境林(保全2)
3キ		32	0	13					○			環境林(保全2)
3キ		33	0	13					○			環境林(保全2)
3キ		33	0	13					○			環境林(保全2)
3キ		34	0	13					○			環境林(保全2)
3キ		35	0	13					○			環境林(保全2)
3キ		36	0	13					○			環境林(保全2)
3キ		36	0	22					○			環境林(保全1)
3キ		37	0	22					○			環境林(保全1)
3キ		38	0	13					○			環境林(保全2)
3キ		39	0	13					○			環境林(保全2)
3キ		40	0	13					○			環境林(保全2)
3ク		1	0	11					○			環境林(保全2)
3ク		2	0	13					○			環境林(保全2)
3ク		3	0	13					○			環境林(保全2)
3ク		4	0	12					○			環境林(保全2)
3ク		4	0	13					○			環境林(保全2)
3ク		5	0	13					○			環境林(保全2)
3ク		6	0	12					○			環境林(保全2)
3ク		7	0	13					○			環境林(保全2)
3ク		7	0	12					○			環境林(保全2)
3ク		8	0	12					○			環境林(保全2)
3ク		9	0	12					○			環境林(保全2)
3ク		10	0	13					○			環境林(保全2)
3ク		11	0	12					○			環境林(保全2)
3ク		12	0	13					○			環境林(保全2)
3ク		13	0	13					○			環境林(保全2)
3ク		14	0	13					○			環境林(保全2)
3ク		15	0	13					○			環境林(保全2)
3ク		16	0	12					○			環境林(保全2)
3ク		17	0	22					○			環境林(保全1)
3ク		17	0	22					○			環境林(保全1)
3ク		18	0	13					○			環境林(保全2)
3ク		19	0	13					○			環境林(保全2)
3ク		20	0	12					○			環境林(保全2)
3ク		21	0	13					○			環境林(保全2)
3ク		22	0	11					○			環境林(保全2)
3ク		23	0	13					○			環境林(保全2)
3ク		23	0	12					○			環境林(保全2)
3ク		24	0	12					○			環境林(保全2)
3ク		24	0	13					○			環境林(保全2)
3ク		25	0	13					○			環境林(保全2)
3ク		25	0	12					○			環境林(保全2)
3ク		26	0	13					○			環境林(保全2)
3ク		27	0	13					○			環境林(保全2)
3ク		28	0	13					○			環境林(保全2)
3ク		29	0	13					○			環境林(保全2)
3ク		30	0	13					○			環境林(保全2)
3ク		30	0	12					○			環境林(保全2)
3ク		31	0	12					○			環境林(保全2)
3ク		32	0	13					○			環境林(保全2)
3ク		33	0	13					○			環境林(保全2)
3ク		34	0	12					○			環境林(保全2)
3ク		35	0	12								生産林
3ク		36	0	12					○			環境林(保全2)
3ク		1	0	12					○			環境林(保全2)
3ク		1	0	12					○			環境林(保全2)
3ク		2	0	12					○			環境林(保全2)
3ク		3	0	13					○			環境林(保全2)
3ク		4	0	13					○			環境林(保全2)
3ク		5	0	13					○			環境林(保全2)
3ク		6	0	13					○			環境林(保全2)
3ク		7	0	13					○			環境林(保全2)
3ク		8	0	41					○			環境林(保全2)
3ク		9	0	13					○			環境林(保全2)
3ク		10	0	13					○			環境林(保全2)
3ク		11	0	13					○			環境林(保全2)
3ク		12	0	41					○			環境林(保全2)
3ク		13	0	13					○			環境林(保全2)
3ク		14	0	13								生産林
3ク		15	0	13					○			環境林(保全2)

機能別一覧表

林班	準林班	番号	枝番	樹種	水源涵養 維持増進森林	山地災害防止 土壌保全機能森 林	快適環境形成機 能 維持増進森林	保健機能 維持増進森林	木材生産機能 維持増進森林	伐期の延長を 推進すべき森林 標準伐期齡+10年	長伐期を 推進すべき森林 標準伐期齡×2	三重県型森林区 分
4ア		81	0	13								生産林
4ア		82	0	13								生産林
4ア		83	0	13								生産林
4ア		84	0	13								生産林
4ア		85	0	13								生産林
4ア		86	0	13								生産林
4ア		87	0	13								生産林
4ア		88	0	13								生産林
4ア		91	0	41								生産林
4ア		92	0	13								生産林
4ア		93	0	13								生産林
4ア		94	0	13								生産林
4ア		95	0	13								生産林
4ア		96	0	13								生産林
4ア		97	0	13								生産林
4ア		98	0	13								生産林
4ア		99	0	12								生産林
4ア		100	0	13								生産林
4ア		101	0	13								生産林
4ア		102	0	13								生産林
4ア		103	0	13								生産林
4ア		104	0	13								生産林
4ア		105	0	13								生産林
4ア		106	0	13								生産林
4ア		107	0	13								生産林
4ア		108	0	13								生産林
4ア		109	0	13								生産林
4ア		110	0	13								生産林
4ア		111	0	13								生産林
4ア		112	0	13								生産林
4ア		113	0	13								生産林
4ア		114	0	13								生産林
4ア		115	0	12								生産林
4ア		115	0	11								生産林
4ア		116	0	13								生産林
4ア		117	0	13								生産林
4ア		118	0	12								生産林
4ア		118	0	13								生産林
4ア		119	0	13								生産林
4ア		120	0	13								生産林
4ア		121	0	13								生産林
4ア		121	1	13								生産林
4ア		122	0	13								生産林
4ア		123	0	13								生産林
4ア		124	0	13								生産林
4ア		125	0	13								生産林
4ア		126	0	13								生産林
4ア		127	0	13								生産林
4ア		128	0	13								生産林
4ア		129	0	22					○			環境林(保全1)
4ア		130	0	12								生産林
4ア		131	0	13								生産林
4ア		132	0	13								生産林
4ア		133	0	13								生産林
4ア		134	0	13								生産林
4ア		135	0	22					○			環境林(保全1)
4ア		136	0	13								生産林
4ア		137	0	22					○			環境林(保全1)
4ア		138	0	13								生産林
4ア		139	0	13								生産林
4ア		140	0	13								生産林
4ア		141	0	13								生産林
4ア		142	0	12								生産林
4ア		143	0	13								生産林
4ア		144	0	13								生産林
4ア		145	0	13								生産林
4ア		146	0	22					○			環境林(保全1)
4ア		147	0	13					○			環境林(保全2)
4ア		147	0	12					○			環境林(保全2)
4ア		148	0	13					○			環境林(保全2)
4ア		149	0	13					○			環境林(保全2)
4ア		150	0	13					○			環境林(保全2)
4ア		151	0	13					○			環境林(保全2)
4ア		152	0	13					○			環境林(保全2)

機能別一覧表

林班	準林班	番号	枝番	樹種	水源涵養 維持増進森林	山地災害防止 土壌保全機能森 林	快適環境形成機 能 維持増進森林	保健機能 維持増進森林	木材生産機能 維持増進森林	伐期の延長を 推進すべき森林 標準伐期齡+10年	長伐期を 推進すべき森林 標準伐期齡×2	三重県型森林区 分
4ア		153	0	13					○			環境林(保全2)
4ア		154	0	13					○			環境林(保全2)
4ア		155	0	13					○			環境林(保全2)
4ア		156	0	13					○			環境林(保全2)
4ア		157	0	13					○			環境林(保全2)
4ア		158	0	13					○			環境林(保全2)
4ア		159	0	12					○			環境林(保全2)
4ア		159	0	13					○			環境林(保全2)
4ア		160	0	13					○			環境林(保全2)
4ア		161	0	13					○			環境林(保全2)
4ア		162	0	13					○			環境林(保全2)
4ア		163	0	22					○			環境林(保全1)
4ア		164	0	22					○			環境林(保全1)
4ア		165	0	13					○			環境林(保全2)
4ア		166	0	13					○			環境林(保全2)
4ア		167	0	13					○			環境林(保全2)
4ア		168	0	22					○			環境林(保全1)
4ア		169	0	13					○			環境林(保全2)
4ア		170	0	13					○			環境林(保全2)
4ア		171	0	13					○			環境林(保全2)
4ア		172	0	13					○			環境林(保全2)
4ア		173	0	13					○			環境林(保全2)
4ア		174	0	13					○			環境林(保全2)
4ア		175	0	13					○			環境林(保全2)
4ア		176	0	13					○			環境林(保全2)
4ア		177	0	13					○			環境林(保全2)
4ア		178	0	13					○			環境林(保全2)
4ア		179	0	13					○			環境林(保全2)
4ア		180	0	13					○			環境林(保全2)
4ア		181	0	13					○			環境林(保全2)
4ア		182	0	13					○			生産林
4ア		183	0	13					○			環境林(保全2)
4ア		184	0	13					○			環境林(保全2)
4ア		185	0	13					○			環境林(保全2)
4ア		186	0	13					○			環境林(保全2)
4ア		187	0	13					○			環境林(保全2)
4ア		188	0	13					○			環境林(保全2)
4ア		189	0	13					○			環境林(保全2)
4ア		190	0	13					○			環境林(保全2)
4ア		191	0	13					○			環境林(保全2)
4ア		192	0	13					○			環境林(保全2)
4ア		193	0	13					○			環境林(保全2)
4ア		194	0	22					○			環境林(保全1)
4ア		195	0	13					○			環境林(保全2)
4ア		220	0	13					○			環境林(保全2)
4ア		221	0	13					○			環境林(保全2)
4ア		222	0	13					○			環境林(保全2)
4ア		223	0	13					○			環境林(保全2)
4ア		224	0	13					○			環境林(保全2)
4ア		225	0	13					○			環境林(保全2)
4ア		235	0	22					○			環境林(保全1)
4ア		236	0	42								生産林
4ア		237	0	13								生産林
4ア		239	0	13								生産林
4ア		240	0	13								生産林
4ア		246	0	11								生産林
4ア		247	0	11								生産林
4ア		248	0	11								生産林
4ア		249	0	11								生産林
4ア		250	0	11								生産林
4ア		251	0	11								生産林
4ア		452	0	13					○			環境林(保全2)
4ア		453	0	13					○			環境林(保全2)
4ア		460	0	13					○			環境林(保全2)
4ア		461	0	13					○			環境林(保全2)
4ア		462	0	13					○			環境林(保全2)
4ア		463	0	13					○			環境林(保全2)
4ア		464	0	13					○			環境林(保全2)
4ア		465	0	13					○			環境林(保全2)
4ア		466	0	13					○			環境林(保全2)
4ア		467	0	13					○			環境林(保全2)
4ア		468	0	13					○			環境林(保全2)
4ア		469	0	13					○			環境林(保全2)
4ア		470	0	13					○			環境林(保全2)

機能別一覧表

林班	準林班	番号	枝番	樹種	水源涵養 維持増進森林	山地災害防止 土壌保全機能森 林	快適環境形成機 能 維持増進森林	保健機能 維持増進森林	木材生産機能 維持増進森林	伐期の延長を 推進すべき森林 標準伐期齡+10年	長伐期を 推進すべき森林 標準伐期齡×2	三重県型森林区 分
4ア		471	0	13					○			環境林(保全2)
4ア		472	0	13					○			環境林(保全2)
4ア		475	0	13					○			環境林(保全2)
4ア		481	0	13					○			環境林(保全2)
4ア		482	0	13					○			環境林(保全2)
4ア		484	0	13					○			環境林(保全2)
4ア		572	0	13					○			環境林(保全2)
4ア		575	0	13					○			環境林(保全2)
4ア		576	0	13					○			環境林(保全2)
4ア		577	0	13					○			環境林(保全2)
4ア		578	0	13					○			環境林(保全2)
4ア		579	0	13					○			環境林(保全2)
4ア		580	0	13					○			環境林(保全2)
4ア		581	0	13					○			環境林(保全2)
4ア		582	0	13								生産林
4ア		583	0	13					○			環境林(保全2)
4ア		584	0	13					○			環境林(保全2)
4ア		585	0	13					○			環境林(保全2)
4ア		586	0	13					○			環境林(保全2)
4ア		587	0	13					○			環境林(保全2)
4ア		588	0	13					○			環境林(保全2)
4ア		589	0	13					○			環境林(保全2)
4ア		590	0	12					○			環境林(保全2)
4イ		1	0	13								生産林
4イ		2	0	13								生産林
4イ		3	0	13								生産林
4イ		4	0	13								生産林
4イ		5	0	13								生産林
4イ		6	0	13								生産林
4イ		7	0	13								生産林
4イ		8	0	13								生産林
4イ		9	0	13					○			環境林(保全2)
4イ		10	0	13					○			環境林(保全2)
4イ		11	0	13					○			環境林(保全2)
4イ		12	0	13					○			環境林(保全2)
4イ		13	0	13					○			環境林(保全2)
4イ		14	0	13					○			環境林(保全2)
4イ		15	0	13					○			環境林(保全2)
4イ		16	0	13					○			環境林(保全2)
4イ		17	0	13					○			環境林(保全2)
4イ		18	0	13					○			環境林(保全2)
4イ		19	0	13					○			環境林(保全2)
4イ		20	0	13					○			環境林(保全2)
4イ		21	0	13					○			環境林(保全2)
4イ		22	0	13					○			環境林(保全2)
4イ		23	0	13					○			環境林(保全2)
4イ		24	0	13					○			環境林(保全2)
4イ		25	0	13					○			環境林(保全2)
4イ		26	0	13					○			環境林(保全2)
4イ		27	0	13					○			環境林(保全2)
4イ		28	0	13					○			環境林(保全2)
4イ		29	0	13								生産林
5ア		309	0	13					○			環境林(保全2)
5ア		521	0	13					○			環境林(保全2)
5ア		522	0	22				○				環境林(保全1)
6ア		10	0	21					○			環境林(保全1)
6ア		10	2	21					○			環境林(保全1)
6ア		10	3	21					○			環境林(保全1)
6ア		10	4	21					○			環境林(保全1)
6ア		10	5	21					○			環境林(保全1)
6ア		10	6	21					○			環境林(保全1)
6ア		10	7	21					○			環境林(保全1)
6ア		10	8	21					○			環境林(保全1)
6ア		10	9	21					○			環境林(保全1)
6ア		11	0	21					○			環境林(保全1)
6ア		12	0	21					○			環境林(保全1)
6ア		13	0	21					○			環境林(保全1)
6ア		14	0	13								生産林
6ア		15	0	13								生産林
6ア		16	0	13								生産林
6ア		17	0	13								生産林
6ア		18	0	22					○			環境林(保全1)
6ア		19	0	13								生産林
6ア		20	0	21					○			環境林(保全1)

機能別一覧表

林班	準林班	番号	枝番	樹種	水源涵養 維持増進森林	山地災害防止 土壌保全機能森 林	快適環境形成機 能 維持増進森林	保健機能 維持増進森林	木材生産機能 維持増進森林	伐期の延長を 推進すべき森林	長伐期を 推進すべき森林	三重県型森林区 分
										標準伐期齡+10年	標準伐期齡×2	
67	22	0	21						○			環境林(保全1)
67	23	0	21						○			環境林(保全1)
67	24	0	21						○			環境林(保全1)
67	25	0	21						○			環境林(保全1)
67	26	0	11									生産林
67	26	0	12									生産林
67	26	0	13									生産林
67	27	0	21						○			環境林(保全1)
67	28	0	21						○			環境林(保全1)
67	29	0	21						○			環境林(保全1)
67	30	0	21						○			環境林(保全1)
67	31	0	21						○			環境林(保全1)
67	32	0	21						○			環境林(保全1)
67	33	0	21						○			環境林(保全1)
67	34	0	13									生産林
67	35	0	13									生産林
67	38	0	22						○			環境林(保全1)
67	39	0	13									生産林
67	41	0	11						○			環境林(保全2)
67	42	0	12						○			環境林(保全2)
67	43	0	13						○			環境林(保全2)
67	44	0	21						○			環境林(保全1)
67	45	0	22						○			環境林(保全1)
67	46	0	12						○			環境林(保全2)
67	47	0	12						○			環境林(保全2)
67	48	0	12						○			環境林(保全2)
67	49	0	12						○			環境林(保全2)
67	50	0	12						○			環境林(保全2)
67	51	0	12						○			環境林(保全2)
67	52	0	12						○			環境林(保全2)
67	53	0	12						○			環境林(保全2)
67	54	0	12						○			環境林(保全2)
67	55	0	13						○			環境林(保全2)
67	56	0	13						○			環境林(保全2)
67	57	0	13						○			環境林(保全2)
67	58	0	13						○			環境林(保全2)
67	59	0	13						○			環境林(保全2)
67	60	0	13						○			環境林(保全2)
67	61	0	22						○			環境林(保全1)
67	62	0	65						○			環境林(保全2)
67	63	0	65						○			環境林(保全2)
67	64	0	65						○			環境林(保全2)
67	65	0	65						○			環境林(保全2)
67	66	0	65						○			環境林(保全2)
67	67	0	65						○			環境林(保全2)
67	68	0	65						○			環境林(保全2)
67	69	0	22						○			環境林(保全1)
67	70	0	22						○			環境林(保全1)
67	70	1	22						○			環境林(保全1)
67	71	0	22						○			環境林(保全1)
67	72	0	11						○			環境林(保全2)
67	73	0	12						○			環境林(保全2)
67	74	0	12						○			環境林(保全2)
67	75	0	13						○			環境林(保全2)
67	76	0	65						○			環境林(保全2)
67	77	0	65						○			環境林(保全2)
67	78	0	65						○			環境林(保全2)
67	79	0	65						○			環境林(保全2)
67	80	0	65						○			環境林(保全2)
67	81	0	65						○			環境林(保全2)
67	82	0	65						○			環境林(保全2)
67	83	0	22						○			環境林(保全1)
67	83	1	22						○			環境林(保全1)
67	84	0	13						○			環境林(保全2)
67	84	1	13						○			環境林(保全2)
67	85	0	22						○			環境林(保全1)
67	86	0	13						○			環境林(保全2)
67	87	0	21						○			環境林(保全1)
67	88	0	12						○			環境林(保全2)
67	89	0	13						○			環境林(保全2)
67	90	0	13						○			環境林(保全2)
67	91	0	13						○			環境林(保全2)
67	93	0	22						○			環境林(保全1)
67	94	0	12						○			環境林(保全2)

機能別一覧表

林班	準林班	番号	枝番	樹種	水源涵養 維持増進森林	山地災害防止 土壌保全機能森 林	快適環境形成機 能 維持増進森林	保健機能 維持増進森林	木材生産機能 維持増進森林	伐期の延長を 推進すべき森林 標準伐期齡+10年	長伐期を 推進すべき森林 標準伐期齡×2	三重県型森林区 分
9ア		111	0	11								生産林
9ア		112	0	13								生産林
9ア		112	1	13								生産林
9ア		112	1	11								生産林
9ア		113	0	13								生産林
9ア		114	0	13								生産林
9ア		115	0	13								生産林
9ア		116	0	12								生産林
9ア		116	0	13								生産林
9ア		116	0	11								生産林
9ア		117	0	13								生産林
9ア		118	0	13								生産林
9ア		118	0	11								生産林
9ア		119	0	12								生産林
9ア		119	0	13								生産林
9ア		120	0	13								生産林
9ア		120	0	11								生産林
9ア		121	0	11								生産林
9ア		122	0	13								生産林
9ア		123	0	13								生産林
9ア		124	0	13								生産林
9ア		125	0	12								生産林
9ア		125	0	13								生産林
9ア		126	0	13								生産林
9ア		127	0	13								生産林
9ア		128	0	13								生産林
9ア		129	0	13								生産林
9ア		130	0	13								生産林
9ア		131	0	13								生産林
9ア		132	0	13								生産林
9ア		133	0	13								生産林
9ア		134	0	12								生産林
9ア		134	0	11								生産林
9ア		135	0	13								生産林
9ア		136	0	13								生産林
9ア		137	0	11								生産林
9ア		137	0	12								生産林
9ア		137	0	13								生産林
9ア		138	0	13								生産林
9ア		139	0	13								生産林
9ア		140	0	13								生産林
9ア		141	0	11								生産林
9ア		141	0	12								生産林
9ア		142	0	11								生産林
9ア		142	0	12								生産林
9ア		143	0	11								生産林
9ア		144	0	11								生産林
9ア		145	0	11								生産林
9ア		146	0	13								生産林
9ア		147	0	13								生産林
9ア		148	0	13								生産林
9ア		149	0	13								生産林
9ア		150	0	13								生産林
9ア		151	0	22					○			環境林(保全1)
9ア		152	0	13								生産林
9ア		153	0	13								生産林
9ア		154	0	13								生産林
9ア		155	0	12								生産林
9ア		155	1	12								生産林
9ア		155	1	22					○			環境林(保全1)
9ア		155	2	12								生産林
9ア		156	0	13								生産林
9ア		156	0	11								生産林
9ア		157	0	12								生産林
9ア		158	0	11								生産林
9ア		158	0	12								生産林
9ア		159	0	13								生産林
9ア		160	0	13								生産林
9ア		161	0	11								生産林
9ア		161	0	13								生産林
9ア		161	0	12								生産林
9ア		162	0	13								生産林
9ア		163	0	13								生産林
9ア		163	0	22					○			環境林(保全1)

機能別一覧表

林班	準林班	番号	枝番	樹種	水源涵養 維持増進森林	山地災害防止 土壌保全機能森 林	快適環境形成機 能 維持増進森林	保健機能 維持増進森林	木材生産機能 維持増進森林	伐期の延長を 推進すべき森林 標準伐期齡+10年	長伐期を 推進すべき森林 標準伐期齡×2	三重県型森林区 分
10	ア	230	0	12								生産林
10	ア	231	0	13								生産林
10	ア	232	0	13								生産林
10	ア	233	0	22					○			環境林(保全1)
10	ア	235	0	13								生産林
10	ア	236	0	13								生産林
10	ア	237	0	13								生産林
10	ア	238	0	13								生産林
10	ア	239	0	13								生産林
10	ア	240	0	12								生産林
10	ア	240	0	11								生産林
10	ア	241	0	12								生産林
10	ア	241	0	11								生産林
11	ア	1	0	13								生産林
11	ア	2	0	13								生産林
11	ア	3	0	13								生産林
11	ア	3	1	11								生産林
11	ア	4	0	12								生産林
11	ア	5	0	21					○			環境林(保全1)
11	ア	6	0	13								生産林
11	ア	7	0	12								生産林
11	ア	7	0	13								生産林
11	ア	8	0	13								生産林
11	ア	9	0	13								生産林
11	ア	10	0	13								生産林
11	ア	11	0	13								生産林
11	ア	12	0	13								生産林
11	ア	13	0	13								生産林
11	ア	14	0	13								生産林
11	ア	15	0	12								生産林
11	ア	16	0	12								生産林
11	ア	17	0	13								生産林
11	ア	18	0	13								生産林
11	ア	18	0	13								生産林
11	ア	19	0	13								生産林
11	ア	20	0	12								生産林
11	ア	20	0	13								生産林
11	ア	21	0	13								生産林
11	ア	22	0	22					○			環境林(保全1)
11	ア	23	0	13								生産林
11	ア	24	0	13								生産林
11	ア	25	0	13								生産林
11	ア	26	0	13								生産林
11	ア	26	0	22					○			環境林(保全1)
11	ア	27	0	22					○			環境林(保全1)
11	ア	28	0	22					○			環境林(保全1)
11	ア	28	0	22					○			環境林(保全1)
11	ア	29	0	11								生産林
11	ア	30	0	11								生産林
11	ア	31	0	12								生産林
11	ア	31	0	13								生産林
11	ア	32	0	12								生産林
11	ア	32	0	13								生産林
11	ア	33	0	11								生産林
11	ア	33	0	13								生産林
11	ア	34	0	11								生産林
11	ア	34	0	12								生産林
11	ア	35	0	12					○			環境林(保全2)
11	ア	35	0	13					○			環境林(保全2)
11	ア	36	0	12					○			環境林(保全2)
11	ア	36	0	13					○			環境林(保全2)
11	ア	37	0	13					○			環境林(保全2)
11	ア	38	0	13					○			環境林(保全2)
11	ア	39	0	11					○			環境林(保全2)
11	ア	40	0	11					○			環境林(保全2)
11	ア	41	0	11					○			環境林(保全2)
11	ア	42	0	11					○			環境林(保全2)
11	ア	43	0	11					○			環境林(保全2)
11	ア	44	0	11					○			環境林(保全2)
11	ア	45	0	11					○			環境林(保全2)
11	ア	46	0	11					○			環境林(保全2)
11	ア	47	0	11					○			環境林(保全2)
11	ア	48	0	11					○			環境林(保全2)
11	ア	49	0	11					○			生産林

機能別一覧表

林班	準林班	番号	枝番	樹種	水源涵養 維持増進森林	山地災害防止 土壌保全機能森 林	快適環境形成機 能 維持増進森林	保健機能 維持増進森林	木材生産機能 維持増進森林	伐期の延長を 推進すべき森林 標準伐期齡+10年	長伐期を 推進すべき森林 標準伐期齡×2	三重県型森林区 分
11	ア	50	0	13					○			環境林(保全2)
11	ア	51	0	13					○			環境林(保全2)
11	ア	52	0	13								生産林
11	ア	53	0	13								生産林
11	ア	54	0	13								生産林
11	ア	55	0	12								生産林
11	ア	57	0	13								生産林
11	ア	58	0	13								生産林
11	ア	59	0	13								生産林
11	ア	60	0	22					○			環境林(保全1)
11	ア	61	0	12								生産林
11	ア	62	0	12								生産林
11	ア	63	0	12								生産林
11	ア	64	0	12								生産林
11	ア	65	0	13								生産林
11	ア	66	0	13								生産林
11	ア	68	0	21					○			環境林(保全1)
11	ア	69	0	22					○			環境林(保全1)
11	ア	70	0	22					○			環境林(保全1)
11	ア	71	0	11								生産林
11	ア	72	0	11								生産林
11	ア	74	0	11								生産林
11	ア	75	0	22					○			環境林(保全1)
11	ア	76	0	11								生産林
11	ア	77	0	11								生産林
11	ア	78	0	13								生産林
11	ア	79	0	11								生産林
11	ア	79	0	12								生産林
11	ア	80	0	11								生産林
11	ア	81	0	22					○			環境林(保全1)
11	ア	82	0	13								生産林
11	ア	83	0	13								生産林
11	ア	83	0	11								生産林
11	ア	83	0	12								生産林
11	ア	84	0	12					○			環境林(保全2)
11	ア	84	0	13					○			環境林(保全2)
11	ア	85	0	13					○			環境林(保全2)
11	ア	86	0	11					○			環境林(保全2)
11	ア	87	0	13					○			環境林(保全2)
11	ア	88	0	13					○			環境林(保全2)
11	ア	89	0	12								生産林
11	ア	90	0	13								生産林
11	ア	91	0	13								生産林
11	ア	92	0	11					○			環境林(保全2)
11	ア	92	0	11					○			環境林(保全2)
11	ア	93	0	11					○			環境林(保全2)
11	ア	94	0	13					○			環境林(保全2)
11	ア	95	0	13					○			環境林(保全2)
11	ア	96	0	12					○			環境林(保全2)
11	ア	97	0	12					○			環境林(保全2)
11	ア	97	0	11					○			環境林(保全2)
11	ア	98	0	13					○			環境林(保全2)
11	ア	99	0	13					○			環境林(保全2)
11	ア	100	0	13					○			環境林(保全2)
11	ア	101	0	13					○			環境林(保全2)
11	ア	102	0	13					○			環境林(保全2)
11	ア	103	0	13					○			環境林(保全2)
11	ア	103	0	12					○			環境林(保全2)
11	ア	104	0	12					○			環境林(保全2)
11	ア	105	0	13					○			環境林(保全2)
11	ア	106	0	13					○			環境林(保全2)
11	ア	107	0	12					○			環境林(保全2)
11	ア	108	0	13					○			環境林(保全2)
11	ア	109	0	12					○			環境林(保全2)
11	ア	109	0	13					○			環境林(保全2)
11	ア	110	0	13					○			環境林(保全2)
11	ア	111	0	11					○			環境林(保全2)
11	ア	111	0	22					○			環境林(保全1)
11	ア	112	0	13					○			環境林(保全2)
11	ア	113	0	12					○			環境林(保全2)
11	ア	114	0	13					○			環境林(保全2)
11	ア	115	0	13					○			環境林(保全2)
11	ア	116	0	13					○			環境林(保全2)
11	ア	117	0	13					○			環境林(保全2)

機能別一覧表

林班	準林班	番号	枝番	樹種	水源涵養 維持増進森林	山地災害防止 土壌保全機能森 林	快適環境形成機 能 維持増進森林	保健機能 維持増進森林	木材生産機能 維持増進森林	伐期の延長を 推進すべき森林 標準伐期齡+10年	長伐期を 推進すべき森林 標準伐期齡×2	三重県型森林区 分
11	ア	118	0	13					○			環境林(保全2)
11	ア	118	0	13					○			環境林(保全2)
11	ア	119	0	11					○			環境林(保全2)
11	ア	120	0	11					○			環境林(保全2)
11	ア	121	0	12					○			環境林(保全2)
11	ア	121	0	13					○			環境林(保全2)
11	ア	122	0	13					○			環境林(保全2)
11	ア	123	0	13					○			環境林(保全2)
11	ア	124	0	11								生産林
11	ア	125	0	11								生産林
11	ア	126	0	11					○			環境林(保全2)
11	ア	127	0	13								生産林
11	ア	129	0	13					○			環境林(保全2)
11	ア	130	0	13					○			環境林(保全2)
11	ア	131	0	13					○			環境林(保全2)
11	ア	132	0	13					○			環境林(保全2)
11	ア	132	0	11					○			環境林(保全2)
11	ア	133	0	11					○			環境林(保全2)
11	ア	133	0	12					○			環境林(保全2)
11	ア	134	0	13					○			環境林(保全2)
11	ア	135	0	13					○			環境林(保全2)
11	ア	136	0	13					○			環境林(保全2)
11	ア	137	0	13					○			環境林(保全2)
11	ア	138	0	13					○			環境林(保全2)
11	ア	138	0	11					○			環境林(保全2)
11	ア	139	0	22					○			環境林(保全1)
11	ア	140	0	11					○			環境林(保全2)
11	ア	141	0	11					○			環境林(保全2)
11	ア	142	0	11					○			環境林(保全2)
11	ア	143	0	11					○			環境林(保全2)
11	ア	144	0	11					○			環境林(保全2)
11	ア	145	0	11					○			環境林(保全2)
11	ア	146	0	11					○			環境林(保全2)
11	ア	147	0	11					○			環境林(保全2)
11	ア	148	0	22					○			環境林(保全1)
11	ア	149	0	13					○			環境林(保全2)
11	ア	150	0	11					○			環境林(保全2)
11	ア	150	0	13					○			環境林(保全2)
11	ア	151	0	13					○			環境林(保全2)
11	ア	152	0	22					○			環境林(保全1)
11	ア	153	0	22					○			環境林(保全1)
11	ア	154	0	22					○			環境林(保全1)
11	ア	155	0	22					○			環境林(保全1)
11	ア	156	0	11								生産林
11	ア	156	0	12								生産林
11	ア	157	0	12					○			環境林(保全2)
11	ア	157	0	11					○			環境林(保全2)
11	ア	158	0	12					○			環境林(保全2)
11	ア	158	0	12					○			環境林(保全2)
11	ア	159	0	13					○			環境林(保全2)
11	ア	160	0	13					○			環境林(保全2)
11	ア	161	0	13					○			環境林(保全2)
11	ア	162	0	13					○			環境林(保全2)
11	ア	163	0	13					○			環境林(保全2)
11	ア	164	0	12					○			環境林(保全2)
11	ア	164	0	13					○			環境林(保全2)
11	ア	165	0	22					○			環境林(保全1)
11	ア	166	0	11					○			環境林(保全2)
11	ア	167	0	11					○			環境林(保全2)
11	ア	168	0	11					○			環境林(保全2)
11	ア	169	0	11					○			環境林(保全2)
11	ア	171	0	13					○			環境林(保全2)
11	ア	175	0	13								生産林
11	ア	178	0	13					○			環境林(保全2)
11	ア	179	0	13					○			環境林(保全2)
11	ア	180	0	13					○			環境林(保全2)
11	ア	181	0	12					○			環境林(保全2)
11	ア	181	0	11					○			環境林(保全2)
11	ア	181	0	13					○			環境林(保全2)
11	ア	182	0	14					○			環境林(保全1)
11	ア	184	0	11					○			環境林(保全2)
11	ア	184	1	11					○			環境林(保全2)
11	ア	184	2	11					○			環境林(保全2)
11	ア	184	3	11					○			環境林(保全2)

機能別一覧表

林班	準林班	番号	枝番	樹種	水源涵養 維持増進森林	山地災害防止 土壌保全機能森 林	快適環境形成機 能 維持増進森林	保健機能 維持増進森林	木材生産機能 維持増進森林	伐期の延長を 推進すべき森林 標準伐期齡+10年	長伐期を 推進すべき森林 標準伐期齡×2	三重県型森林区 分
11	ア	185	0	11								生産林
11	ア	185	0	22					○			環境林(保全1)
11	ア	185	0	42								生産林
11	ア	185	1	11								生産林
11	ア	185	1	12								生産林
11	ア	186	0	42								生産林
11	ア	188	0	11								生産林
12	ア	1	0	11					○			環境林(保全2)
12	ア	2	0	13								生産林
12	ア	3	0	13					○			環境林(保全2)
12	ア	4	0	13								生産林
12	ア	5	0	13								生産林
12	ア	6	0	13					○			環境林(保全2)
12	ア	6	0	12					○			環境林(保全2)
12	ア	7	0	12								生産林
12	ア	8	0	13								生産林
12	ア	9	0	12					○			環境林(保全2)
12	ア	9	0	13					○			環境林(保全2)
12	ア	10	0	11					○			環境林(保全2)
12	ア	11	0	11					○			環境林(保全2)
12	ア	11	1	12					○			環境林(保全2)
12	ア	12	0	12					○			環境林(保全2)
12	ア	13	0	12					○			環境林(保全2)
12	ア	14	0	12					○			環境林(保全2)
12	ア	14	0	13					○			環境林(保全2)
12	ア	15	0	13					○			環境林(保全2)
12	ア	16	0	13					○			環境林(保全2)
12	ア	16	0	12					○			環境林(保全2)
12	ア	17	0	12					○			環境林(保全2)
12	ア	18	0	12					○			環境林(保全2)
12	ア	19	0	13								生産林
12	ア	20	0	13					○			環境林(保全2)
12	ア	21	0	13					○			環境林(保全2)
12	ア	22	0	13					○			環境林(保全2)
12	ア	23	0	11					○			環境林(保全2)
12	ア	23	0	12					○			環境林(保全2)
12	ア	24	0	22					○			環境林(保全1)
12	ア	25	0	22					○			環境林(保全1)
12	ア	27	0	11					○			環境林(保全2)
12	ア	29	0	13								生産林
12	ア	30	0	13					○			環境林(保全2)
12	ア	31	0	13					○			環境林(保全2)
12	ア	32	0	13					○			環境林(保全2)
12	ア	35	0	12					○			環境林(保全2)
12	ア	36	0	13					○			環境林(保全2)
12	ア	37	0	13					○			環境林(保全2)
12	ア	38	0	13					○			環境林(保全2)
12	ア	45	0	13					○			環境林(保全2)
12	ア	46	0	13					○			環境林(保全2)
12	ア	47	0	12					○			環境林(保全2)
12	ア	48	0	13					○			環境林(保全2)
12	ア	48	0	12					○			環境林(保全2)
12	ア	52	0	11								生産林
12	ア	53	0	11								生産林
12	ア	54	0	12					○			環境林(保全2)
12	ア	55	0	13					○			環境林(保全2)
12	ア	56	0	22					○			環境林(保全1)
12	ア	57	0	13								生産林
12	ア	57	1	11								生産林
12	ア	58	0	13								生産林
12	ア	59	0	13								生産林
12	ア	64	0	13					○			環境林(保全2)
12	ア	68	0	11					○			環境林(保全2)
12	ア	69	0	11					○			環境林(保全2)
12	ア	70	0	11					○			環境林(保全2)
12	ア	71	0	11					○			環境林(保全2)
12	ア	72	0	11								生産林
12	ア	73	0	11					○			環境林(保全2)
12	ア	74	0	12					○			環境林(保全2)
12	ア	75	0	11					○			環境林(保全2)
12	ア	75	0	12					○			環境林(保全2)
12	ア	76	0	11					○			環境林(保全2)
12	ア	76	0	12					○			環境林(保全2)
12	ア	83	0	13					○			環境林(保全2)

機能別一覧表

林班	準林班	番号	枝番	樹種	水源涵養 維持増進森林	山地災害防止 土壌保全機能森 林	快適環境形成機 能 維持増進森林	保健機能 維持増進森林	木材生産機能 維持増進森林	伐期の延長を 推進すべき森林 標準伐期齡+10年	長伐期を 推進すべき森林 標準伐期齡×2	三重県型森林区 分
12	ア	84	0	13					○			環境林(保全2)
12	ア	85	0	13					○			環境林(保全2)
12	ア	86	0	13					○			環境林(保全2)
12	ア	86	0	11					○			環境林(保全2)
12	ア	86	0	12					○			環境林(保全2)
12	ア	87	0	13					○			環境林(保全2)
12	ア	88	0	12					○			環境林(保全2)
12	ア	88	0	13					○			環境林(保全2)
12	ア	89	0	11					○			環境林(保全2)
12	ア	90	0	22					○			環境林(保全1)
12	ア	91	0	12					○			環境林(保全2)
12	ア	91	0	13					○			環境林(保全2)
12	ア	92	0	13					○			環境林(保全2)
12	ア	93	0	13					○			環境林(保全2)
12	ア	94	0	13					○			環境林(保全2)
12	ア	95	0	22					○			環境林(保全1)
12	ア	96	0	13					○			環境林(保全2)
12	ア	97	0	13					○			環境林(保全2)
12	ア	98	0	13					○			環境林(保全2)
12	ア	99	0	13					○			環境林(保全2)
12	ア	100	0	13					○			環境林(保全2)
12	ア	101	0	13					○			環境林(保全2)
12	ア	102	0	13					○			環境林(保全2)
12	ア	103	0	13					○			環境林(保全2)
12	ア	104	0	13					○			環境林(保全2)
12	ア	104	0	11					○			環境林(保全2)
12	ア	105	0	12					○			環境林(保全2)
12	ア	106	0	11					○			環境林(保全2)
12	ア	106	0	12					○			環境林(保全2)
12	ア	106	0	13					○			環境林(保全2)
12	ア	107	0	12					○			環境林(保全2)
12	ア	107	0	13					○			環境林(保全2)
12	ア	107	0	11					○			環境林(保全2)
12	ア	108	0	13					○			環境林(保全2)
12	ア	109	0	13					○			環境林(保全2)
12	ア	109	0	12					○			環境林(保全2)
12	ア	110	0	13					○			環境林(保全2)
12	ア	110	0	12					○			環境林(保全2)
12	ア	111	0	13					○			環境林(保全2)
12	ア	112	0	13					○			環境林(保全2)
12	ア	113	0	11					○			環境林(保全2)
12	ア	114	0	11					○			環境林(保全2)
12	ア	115	0	11					○			環境林(保全2)
12	ア	116	0	11					○			環境林(保全2)
12	ア	116	0	13					○			環境林(保全2)
12	ア	117	0	11					○			環境林(保全2)
12	ア	118	0	12					○			環境林(保全2)
12	ア	118	0	13					○			環境林(保全2)
12	ア	119	0	13					○			環境林(保全2)
12	ア	120	0	13					○			環境林(保全2)
12	ア	120	1	11								生産林
12	ア	121	0	13					○			環境林(保全2)
12	ア	122	0	13					○			環境林(保全2)
12	ア	123	0	11					○			環境林(保全2)
12	ア	124	0	13					○			環境林(保全2)
12	ア	125	0	13					○			環境林(保全2)
12	ア	125	0	12					○			環境林(保全2)
12	ア	126	0	13					○			環境林(保全2)
12	ア	127	0	13					○			環境林(保全2)
12	ア	128	0	13					○			環境林(保全2)
12	ア	129	0	12					○			環境林(保全2)
12	ア	130	0	22					○			環境林(保全1)
12	ア	131	0	12					○			環境林(保全2)
12	ア	132	0	13					○			環境林(保全2)
12	ア	139	0	13					○			環境林(保全2)
12	ア	140	0	22					○			環境林(保全1)
12	ア	140	0	12					○			環境林(保全2)
12	ア	141	0	13					○			環境林(保全2)
12	ア	141	0	11					○			環境林(保全2)
12	ア	142	0	11					○			環境林(保全2)
12	ア	142	0	12					○			環境林(保全2)
12	ア	143	0	13					○			環境林(保全2)
12	ア	143	0	12					○			環境林(保全2)
12	ア	144	0	13					○			環境林(保全2)

機能別一覧表

林班	準林班	番号	枝番	樹種	水源涵養 維持増進森林	山地災害防止 土壌保全機能森 林	快適環境形成機 能 維持増進森林	保健機能 維持増進森林	木材生産機能 維持増進森林	伐期の延長を 推進すべき森林 標準伐期齡+10年	長伐期を 推進すべき森林 標準伐期齡×2	三重県型森林区 分
13	ア	1	0	13					○			環境林(保全2)
13	ア	2	0	13					○			環境林(保全2)
13	ア	3	0	11					○			環境林(保全2)
13	ア	3	1	11					○			環境林(保全2)
13	ア	4	0	13					○			環境林(保全2)
13	ア	5	0	13					○			環境林(保全2)
13	ア	5	0	13					○			環境林(保全2)
13	ア	6	0	13					○			環境林(保全2)
13	ア	7	0	13					○			環境林(保全2)
13	ア	8	0	13					○			環境林(保全2)
13	ア	9	0	13					○			環境林(保全2)
13	ア	10	0	13					○			環境林(保全2)
13	ア	11	0	13					○			環境林(保全2)
13	ア	12	0	13					○			環境林(保全2)
13	ア	15	0	13					○			環境林(保全2)
13	ア	16	0	62								生産林
13	ア	17	0	62								生産林
13	ア	18	0	62								生産林
13	ア	19	0	14					○			環境林(保全1)
13	ア	20	0	13								生産林
13	ア	21	0	12								生産林
13	ア	22	0	12								生産林
13	ア	24	0	62					○			環境林(保全2)
13	ア	26	0	13					○			環境林(保全2)
13	ア	27	0	13					○			環境林(保全2)
13	ア	28	0	13					○			環境林(保全2)
13	ア	29	0	13					○			環境林(保全2)
13	ア	30	0	13					○			環境林(保全2)
13	ア	31	0	13					○			環境林(保全2)
13	ア	32	0	13					○			環境林(保全2)
13	ア	33	0	13					○			環境林(保全2)
13	ア	34	0	13					○			環境林(保全2)
13	ア	35	0	13					○			環境林(保全2)
13	ア	36	0	13					○			環境林(保全2)
13	ア	37	0	13					○			環境林(保全2)
13	ア	38	0	13					○			環境林(保全2)
13	ア	40	0	12					○			環境林(保全2)
13	ア	41	0	13					○			環境林(保全2)
13	ア	43	0	12					○			環境林(保全2)
13	ア	44	0	12					○			環境林(保全2)
13	ア	44	0	13					○			環境林(保全2)
13	ア	45	0	13					○			環境林(保全2)
13	ア	46	0	13					○			環境林(保全2)
13	ア	47	0	12					○			環境林(保全2)
13	ア	47	0	11					○			環境林(保全2)
13	ア	48	0	13					○			環境林(保全2)
13	ア	48	0	13					○			環境林(保全2)
13	ア	49	0	13					○			環境林(保全2)
13	ア	50	0	12					○			環境林(保全2)
13	ア	51	0	11					○			環境林(保全2)
13	ア	52	0	12					○			環境林(保全2)
13	ア	53	0	12					○			環境林(保全2)
13	ア	54	0	13					○			環境林(保全2)
13	ア	55	0	13					○			環境林(保全2)
13	ア	56	0	12					○			環境林(保全2)
13	ア	56	0	12					○			環境林(保全2)
13	ア	56	0	12					○			環境林(保全2)
13	ア	57	0	13					○			環境林(保全2)
13	ア	58	0	22					○			環境林(保全1)
13	ア	59	0	13					○			環境林(保全2)
13	ア	60	0	13					○			環境林(保全2)
13	ア	61	0	13					○			環境林(保全2)
13	ア	62	0	22					○			環境林(保全1)
13	ア	63	0	13					○			環境林(保全2)
13	ア	64	0	13					○			環境林(保全2)
13	ア	65	0	13					○			環境林(保全2)
13	ア	66	0	13					○			環境林(保全2)
13	ア	67	0	13					○			環境林(保全2)
13	ア	68	0	13					○			環境林(保全2)
13	ア	69	0	13					○			環境林(保全2)
13	ア	70	0	13					○			環境林(保全2)
13	ア	71	0	13					○			環境林(保全2)
13	ア	72	0	13					○			環境林(保全2)
13	ア	73	0	13					○			環境林(保全2)

機能別一覧表

林班	準林班	番号	枝番	樹種	水源涵養 維持増進森林	山地災害防止 土壌保全機能森 林	快適環境形成機 能 維持増進森林	保健機能 維持増進森林	木材生産機能 維持増進森林	伐期の延長を 推進すべき森林 標準伐期齡+10年	長伐期を 推進すべき森林 標準伐期齡×2	三重県型森林区 分
13	ア	74	0	13					○			環境林(保全2)
13	ア	75	0	13					○			環境林(保全2)
13	ア	76	0	13					○			環境林(保全2)
13	ア	77	0	13					○			環境林(保全2)
13	ア	78	0	13					○			環境林(保全2)
13	ア	79	0	12					○			環境林(保全2)
13	ア	80	0	13					○			環境林(保全2)
13	ア	81	0	13					○			環境林(保全2)
13	ア	82	0	13					○			環境林(保全2)
13	ア	83	0	13					○			環境林(保全2)
13	ア	84	0	13					○			環境林(保全2)
13	ア	85	0	13								生産林
13	ア	86	0	13					○			環境林(保全2)
13	ア	87	0	13					○			環境林(保全2)
13	ア	88	0	13					○			環境林(保全2)
13	ア	89	0	13					○			環境林(保全2)
13	ア	90	0	13					○			環境林(保全2)
13	ア	91	0	13					○			環境林(保全2)
13	ア	92	0	11					○			環境林(保全2)
13	ア	93	0	13					○			環境林(保全2)
13	ア	94	0	13					○			環境林(保全2)
13	ア	95	0	13					○			環境林(保全2)
13	ア	96	0	13					○			環境林(保全2)
13	ア	97	0	13					○			環境林(保全2)
13	ア	98	0	13					○			環境林(保全2)
13	ア	99	0	13					○			環境林(保全2)
13	ア	100	0	22					○			環境林(保全1)
13	ア	101	0	22					○			環境林(保全1)
13	ア	102	0	13					○			環境林(保全2)
13	ア	103	0	13					○			環境林(保全2)
13	ア	104	0	13					○			環境林(保全2)
13	ア	105	0	13					○			環境林(保全2)
13	ア	106	0	12					○			環境林(保全2)
13	ア	106	0	13					○			環境林(保全2)
13	ア	107	0	13					○			環境林(保全2)
13	ア	108	0	13					○			環境林(保全2)
13	ア	109	0	13					○			環境林(保全2)
13	ア	110	0	12					○			環境林(保全2)
13	ア	111	0	13					○			環境林(保全2)
13	ア	112	0	13					○			環境林(保全2)
13	ア	113	0	12					○			環境林(保全2)
13	ア	113	0	13					○			環境林(保全2)
13	ア	114	0	13								生産林
13	ア	115	0	13					○			環境林(保全2)
13	ア	116	0	13					○			環境林(保全2)
13	ア	117	0	11					○			環境林(保全2)
13	ア	118	0	13					○			環境林(保全2)
13	ア	119	0	13					○			環境林(保全2)
13	ア	119	0	12					○			環境林(保全2)
13	ア	120	0	13								生産林
13	ア	121	0	13								生産林
13	ア	122	0	13								生産林
13	ア	123	0	13					○			環境林(保全2)
13	ア	124	0	13					○			環境林(保全2)
13	ア	125	0	13					○			環境林(保全2)
13	ア	126	0	13					○			環境林(保全2)
13	ア	127	0	13					○			環境林(保全2)
13	ア	128	0	13					○			環境林(保全2)
13	ア	129	0	13					○			環境林(保全2)
13	ア	130	0	13					○			環境林(保全2)
13	ア	131	0	13					○			環境林(保全2)
13	ア	132	0	13					○			環境林(保全2)
13	ア	133	0	13					○			環境林(保全2)
13	ア	134	0	13					○			環境林(保全2)
13	ア	134	0	13					○			環境林(保全2)
13	ア	135	0	13					○			環境林(保全2)
13	ア	136	0	65					○			環境林(保全2)
13	ア	137	0	13					○			環境林(保全2)
13	ア	137	1	65								生産林
13	ア	138	0	65					○			環境林(保全2)
13	ア	139	0	65					○			環境林(保全2)
13	ア	139	0	65					○			環境林(保全2)
13	ア	140	0	65					○			環境林(保全2)
13	ア	141	0	41					○			環境林(保全2)

機能別一覧表

林班	準林班	番号	枝番	樹種	水源涵養 維持増進森林	山地災害防止 土壌保全機能森 林	快適環境形成機 能 維持増進森林	保健機能 維持増進森林	木材生産機能 維持増進森林	伐期の延長を 推進すべき森林 標準伐期齡+10年	長伐期を 推進すべき森林 標準伐期齡×2	三重県型森林区 分
14	ア	198	0	12								生産林
14	ア	199	0	11								生産林
14	ア	199	0	12								生産林
14	ア	200	0	11								生産林
14	ア	200	0	12								生産林
14	ア	201	0	12								生産林
14	ア	202	0	12								生産林
14	ア	202	0	11								生産林
14	ア	203	0	13								生産林
14	ア	204	0	13								生産林
14	ア	204	0	12								生産林
14	ア	205	0	11								生産林
14	ア	205	0	12								生産林
14	ア	206	0	13								生産林
14	ア	206	0	11								生産林
14	ア	207	0	13								生産林
14	ア	208	0	11								生産林
14	ア	208	0	13								生産林
14	ア	209	0	13								生産林
14	ア	210	0	13								生産林
14	ア	211	0	13								生産林
14	ア	212	0	13								生産林
14	ア	212	0	12								生産林
14	ア	213	0	11								生産林
14	ア	213	0	12								生産林
14	ア	214	0	13								生産林
14	ア	215	0	13								生産林
14	ア	216	0	13								生産林
14	ア	217	0	11								生産林
14	ア	218	0	13								生産林
14	ア	219	0	11								生産林
14	ア	219	0	12								生産林
14	ア	220	0	11								生産林
14	ア	220	0	12								生産林
14	ア	221	0	13								生産林
14	ア	222	0	13								生産林
14	ア	223	0	11								生産林
14	ア	223	0	12								生産林
14	ア	223	0	13								生産林
14	ア	224	0	13								生産林
14	ア	224	0	12								生産林
14	ア	225	0	22					○			環境林(保全1)
14	ア	226	0	13								生産林
14	ア	227	0	13								生産林
14	ア	228	0	13								生産林
14	ア	229	0	22					○			環境林(保全1)
14	ア	230	0	62								生産林
14	ア	231	0	62								生産林
14	ア	232	0	62								生産林
14	ア	233	0	13								生産林
14	ア	233	0	12								生産林
14	ア	234	0	12								生産林
14	ア	234	1	11								生産林
14	ア	235	0	13								生産林
14	ア	236	0	13								生産林
15	ア	1	0	13								生産林
15	ア	1	0	11								生産林
15	ア	1	0	22					○			環境林(保全1)
15	ア	2	0	12								生産林
15	ア	2	0	13								生産林
15	ア	2	0	11								生産林
15	ア	3	0	11								生産林
15	ア	3	0	12								生産林
15	ア	4	0	12								生産林
15	ア	4	0	13								生産林
15	ア	5	0	13								生産林
15	ア	6	0	13								生産林
15	ア	7	0	11								生産林
15	ア	7	0	12								生産林
15	ア	8	0	12								生産林
15	ア	8	0	13								生産林
15	ア	9	0	11								生産林
15	ア	9	0	12								生産林
15	ア	10	0	22					○			環境林(保全1)

機能別一覧表

林班	準林班	番号	枝番	樹種	水源涵養 維持増進森林	山地災害防止 土壌保全機能森 林	快適環境形成機 能 維持増進森林	保健機能 維持増進森林	木材生産機能 維持増進森林	伐期の延長を 推進すべき森林 標準伐期齡+10年	長伐期を 推進すべき森林 標準伐期齡×2	三重県型森林区 分
15	ア	179	0	12								生産林
15	ア	180	0	11								生産林
15	ア	181	0	12								生産林
15	ア	182	0	13								生産林
15	ア	183	0	12								生産林
15	ア	183	0	13								生産林
15	ア	184	0	13								生産林
15	ア	185	0	13								生産林
15	ア	186	0	22					○			環境林(保全1)
15	ア	187	0	13								生産林
15	ア	188	0	13								生産林
15	ア	189	0	13								生産林
15	ア	190	0	13								生産林
15	ア	191	0	13								生産林
15	ア	192	0	13								生産林
15	ア	193	0	13								生産林
15	ア	194	0	13								生産林
15	ア	195	0	13								生産林
15	ア	196	0	13								生産林
15	ア	197	0	13								生産林
15	ア	198	0	13								生産林
15	ア	199	0	13								生産林
15	ア	200	0	21					○			環境林(保全1)
15	ア	201	0	13					○			環境林(保全2)
15	ア	203	0	13					○			環境林(保全2)
15	ア	209	0	13					○			環境林(保全2)
15	ア	239	0	13					○			環境林(保全2)
15	ア	240	0	22					○			環境林(保全1)
15	ア	246	0	21					○			環境林(保全1)
15	ア	256	0	42					○			環境林(保全2)
15	ア	257	0	13					○			環境林(保全2)
15	ア	258	0	13					○			環境林(保全2)
15	ア	258	0	12					○			環境林(保全2)
15	ア	259	0	11					○			環境林(保全2)
15	ア	259	0	13					○			環境林(保全2)
15	ア	260	0	41					○			環境林(保全2)
15	ア	261	0	13					○			環境林(保全2)
15	ア	262	0	13					○			環境林(保全2)
15	ア	263	0	13					○			環境林(保全2)
15	ア	264	0	41					○			生産林
15	ア	265	0	11					○			環境林(保全2)
15	ア	265	0	12					○			環境林(保全2)
15	ア	265	0	13					○			環境林(保全2)
15	ア	266	0	13					○			環境林(保全2)
15	ア	269	0	13								生産林
15	ア	272	0	41					○			環境林(保全2)
16	ア	1	0	22					○			環境林(保全1)
16	ア	1	2	14					○			環境林(保全1)
16	ア	2	0	22					○			環境林(保全1)
16	ア	3	0	12								生産林
16	ア	4	0	13								生産林
16	ア	5	0	21					○			環境林(保全1)
16	ア	5	4	14								環境林(保全1)
16	ア	6	0	22					○			環境林(保全1)
16	ア	7	0	11								生産林
16	ア	8	0	11								生産林
16	ア	9	0	21					○			環境林(保全1)
16	ア	10	0	21					○			環境林(保全1)
16	ア	12	2	14					○			環境林(保全1)
16	ア	13	0	21					○			環境林(保全1)
16	ア	13	4	12								生産林
16	ア	14	0	11								生産林
16	ア	15	0	11								生産林
16	ア	16	0	21					○			環境林(保全1)
16	ア	17	0	11								生産林
16	ア	18	0	21					○			環境林(保全1)
16	ア	26	0	21					○			環境林(保全1)
16	ア	27	0	21					○			環境林(保全1)
16	ア	28	0	22					○			環境林(保全1)
16	ア	29	0	21					○			環境林(保全1)
16	ア	30	0	21					○			環境林(保全1)
16	イ	1	0	21					○			環境林(保全1)
16	イ	3	0	13					○			環境林(保全2)
16	イ	8	0	13					○			環境林(保全2)

機能別一覧表

林班	準林班	番号	枝番	樹種	水源涵養 維持増進森林	山地災害防止 土壌保全機能森 林	快適環境形成機 能 維持増進森林	保健機能 維持増進森林	木材生産機能 維持増進森林	伐期の延長を 推進すべき森林 標準伐期齡+10年	長伐期を 推進すべき森林 標準伐期齡×2	三重県型森林区 分
16	イ	11	0	22					○			環境林(保全1)
16	イ	12	0	13					○			環境林(保全2)
16	イ	13	0	13					○			環境林(保全2)
16	イ	14	0	13					○			環境林(保全2)
16	イ	15	0	13					○			環境林(保全2)
16	イ	16	0	13					○			環境林(保全2)
16	イ	17	0	13					○			環境林(保全2)
16	イ	18	0	13					○			環境林(保全2)
16	イ	19	0	65					○			環境林(保全2)
16	イ	19	0	22					○			環境林(保全1)
16	イ	20	0	13					○			環境林(保全2)
16	イ	21	0	22					○			環境林(保全1)
16	イ	21	0	11					○			環境林(保全2)
16	イ	22	0	22					○			環境林(保全1)
16	イ	23	0	22					○			環境林(保全1)
16	イ	24	0	22					○			環境林(保全1)
16	イ	25	0	22					○			環境林(保全1)
16	イ	26	0	13					○			環境林(保全2)
16	イ	27	0	13					○			環境林(保全2)
16	イ	28	0	13					○			環境林(保全2)
16	イ	29	0	13					○			環境林(保全2)
16	イ	30	0	13					○			環境林(保全2)
16	イ	31	0	22					○			環境林(保全1)
16	イ	31	0	22					○			環境林(保全1)
16	イ	32	0	22					○			環境林(保全1)
16	イ	33	0	21					○			環境林(保全1)
16	イ	33	0	13					○			環境林(保全2)
16	イ	34	0	13					○			環境林(保全2)
16	イ	35	0	13					○			環境林(保全2)
16	イ	36	0	22					○			環境林(保全1)
16	イ	37	0	13					○			環境林(保全2)
16	イ	38	0	13					○			環境林(保全2)
16	イ	38	0	22					○			環境林(保全1)
16	イ	39	0	11								生産林
16	イ	39	0	13								生産林
16	イ	40	0	13								生産林
16	イ	41	0	13								生産林
16	イ	42	0	13								生産林
16	イ	42	0	22					○			環境林(保全1)
16	イ	43	0	13								生産林
16	イ	44	0	13								生産林
16	イ	45	0	13								生産林
16	イ	54	0	13					○			環境林(保全2)
16	イ	55	0	13					○			環境林(保全2)
16	イ	56	0	13					○			環境林(保全2)
16	イ	57	0	12					○			環境林(保全2)
16	イ	57	0	13					○			環境林(保全2)
16	イ	58	0	13					○			環境林(保全2)
16	ウ	30	0	13								生産林
16	ウ	31	0	13					○			環境林(保全2)
16	ウ	32	0	13					○			環境林(保全2)
16	ウ	33	0	13					○			環境林(保全2)
16	ウ	34	0	13					○			環境林(保全2)
16	ウ	35	0	13					○			環境林(保全2)
16	ウ	36	0	13					○			環境林(保全2)
16	ウ	37	0	13					○			環境林(保全2)
16	ウ	38	0	13					○			環境林(保全2)
16	ウ	39	0	13					○			環境林(保全2)
16	ウ	40	0	13					○			環境林(保全2)
16	ウ	41	0	13					○			環境林(保全2)
16	ウ	42	0	62					○			環境林(保全2)
16	ウ	43	0	62					○			環境林(保全2)
16	ウ	44	0	62					○			環境林(保全2)
16	エ	1	0	13					○			環境林(保全2)
16	エ	2	0	13					○			環境林(保全2)
16	エ	3	0	13					○			環境林(保全2)
16	エ	4	0	13					○			環境林(保全2)
16	エ	5	0	13					○			環境林(保全2)
16	エ	6	0	12					○			環境林(保全2)
16	エ	7	0	13					○			環境林(保全2)
16	エ	8	0	13					○			環境林(保全2)
16	エ	9	0	13					○			環境林(保全2)
16	エ	10	0	13					○			環境林(保全2)
16	エ	11	0	13					○			環境林(保全2)

機能別一覧表

林班	準林班	番号	枝番	樹種	水源涵養 維持増進森林	山地災害防止 土壌保全機能森 林	快適環境形成機 能 維持増進森林	保健機能 維持増進森林	木材生産機能 維持増進森林	伐期の延長を 推進すべき森林 標準伐期齡+10年	長伐期を 推進すべき森林 標準伐期齡×2	三重県型森林区 分
16	工	12	0	13					○			環境林(保全2)
16	工	13	0	13					○			環境林(保全2)
16	工	14	0	13					○			環境林(保全2)
16	工	15	0	22					○			環境林(保全1)
16	工	16	0	13					○			環境林(保全2)
16	工	17	0	13					○			環境林(保全2)
16	工	18	0	14					○			環境林(保全1)
16	工	19	0	14					○			環境林(保全1)
16	工	20	0	14					○			環境林(保全1)
16	工	21	0	14					○			環境林(保全1)
16	工	22	0	14					○			環境林(保全1)
16	工	23	0	14					○			環境林(保全1)
16	工	25	0	14					○			環境林(保全1)
16	工	26	0	14					○			環境林(保全1)
16	工	27	0	14					○			環境林(保全1)
16	工	28	0	12					○			環境林(保全2)
16	工	29	0	14					○			環境林(保全1)
16	工	30	0	14					○			環境林(保全1)
16	工	31	0	22					○			環境林(保全1)
16	工	32	0	22					○			環境林(保全1)
16	工	33	0	13					○			環境林(保全2)
16	工	34	0	14					○			環境林(保全1)
16	工	35	0	13					○			環境林(保全2)
16	工	35	0	12					○			環境林(保全2)
16	工	36	0	11					○			環境林(保全2)
16	工	36	0	12					○			環境林(保全2)
16	工	38	0	13					○			環境林(保全2)
16	工	38	0	12					○			環境林(保全2)
16	工	39	0	14					○			環境林(保全1)
16	工	40	0	13					○			環境林(保全2)
16	工	41	0	13					○			環境林(保全2)
16	工	42	0	13					○			環境林(保全2)
16	工	43	0	13					○			環境林(保全2)
16	工	44	0	13					○			環境林(保全2)
16	工	45	0	13					○			環境林(保全2)
16	工	46	0	13					○			環境林(保全2)
16	工	47	0	13					○			環境林(保全2)
16	工	48	0	13					○			環境林(保全2)
16	工	49	0	13					○			環境林(保全2)
16	工	50	0	13					○			環境林(保全2)
16	工	51	0	13					○			環境林(保全2)
16	工	52	0	13					○			環境林(保全2)
16	工	53	0	13					○			環境林(保全2)
16	工	54	0	13					○			環境林(保全2)
16	工	55	0	13					○			環境林(保全2)
16	工	56	0	13					○			環境林(保全2)
16	工	57	0	13					○			環境林(保全2)
16	工	58	0	13					○			環境林(保全2)
16	工	59	0	13					○			環境林(保全2)
16	工	60	0	13					○			環境林(保全2)
16	工	61	0	13					○			環境林(保全2)
16	工	62	0	13					○			環境林(保全2)
16	工	62	0	12					○			環境林(保全2)
16	工	63	0	14					○			環境林(保全1)
16	工	64	0	13					○			環境林(保全2)
16	工	65	0	13					○			環境林(保全2)
16	工	66	0	12					○			環境林(保全2)
16	工	67	0	12					○			環境林(保全2)
16	工	68	0	12					○			環境林(保全2)
16	工	68	0	13					○			環境林(保全2)
16	工	69	0	13					○			環境林(保全2)
16	工	69	0	12					○			環境林(保全2)
16	工	70	0	13					○			環境林(保全2)
16	工	70	0	12					○			環境林(保全2)
16	工	72	0	12					○			環境林(保全2)
16	工	72	0	13					○			環境林(保全2)
16	工	73	0	12					○			環境林(保全2)
16	工	74	0	13					○			環境林(保全2)
16	工	75	0	13					○			環境林(保全2)
16	工	90	0	13					○			環境林(保全2)
16	工	91	0	13					○			環境林(保全2)
16	工	92	0	22					○			環境林(保全1)
16	工	93	0	13					○			環境林(保全2)
16	工	94	0	41					○			環境林(保全2)

機能別一覧表

林班	準林班	番号	枝番	樹種	水源涵養 維持増進森林	山地災害防止 土壌保全機能森 林	快適環境形成機 能 維持増進森林	保健機能 維持増進森林	木材生産機能 維持増進森林	伐期の延長を 推進すべき森林 標準伐期齡+10年	長伐期を 推進すべき森林 標準伐期齡×2	三重県型森林区 分
17イ		36	0	12								生産林
17イ		37	0	12								生産林
17イ		37	0	12								生産林
17イ		38	0	12								生産林
17イ		38	0	12								生産林
17イ		39	0	13								生産林
17イ		40	0	13								生産林
17イ		41	0	13								生産林
17イ		42	0	13								生産林
17イ		43	0	13								生産林
17イ		44	0	12								生産林
17イ		45	0	12								生産林
17イ		45	0	12								生産林
17イ		46	0	13								生産林
17イ		47	0	12								生産林
17イ		48	0	11								生産林
17イ		48	0	13								生産林
17イ		49	0	12								生産林
17イ		50	0	13								生産林
17イ		52	0	13								生産林
17イ		53	0	13								生産林
17イ		54	0	13								生産林
17イ		55	0	13								生産林
17イ		56	0	13								生産林
17イ		57	0	13								生産林
17イ		58	0	13								生産林
17イ		59	0	13								生産林
17イ		60	0	13								生産林
17イ		61	0	13								生産林
17イ		62	0	13								生産林
17イ		63	0	13								生産林
17イ		69	0	13								生産林
17イ		70	0	13								生産林
17イ		71	0	13								生産林
17イ		71	0	12								生産林
17イ		72	0	11								生産林
17イ		72	0	12								生産林
17イ		73	0	13								生産林
17イ		74	0	13								生産林
17イ		75	0	22					○			環境林(保全1)
17イ		76	0	22					○			環境林(保全1)
17イ		77	0	13								生産林
17イ		78	0	12								生産林
17イ		81	0	13								生産林
17イ		88	0	12								生産林
17イ		88	0	13								生産林
17イ		89	0	12								生産林
17イ		89	0	13								生産林
17イ		90	0	12								生産林
17イ		90	0	13								生産林
17ウ		1	0	12								生産林
17ウ		2	0	13								生産林
17ウ		3	0	62								生産林
17ウ		10	0	21					○			環境林(保全1)
17ウ		11	0	21					○			環境林(保全1)
17ウ		12	0	21					○			環境林(保全1)
17ウ		13	0	21					○			環境林(保全1)
17ウ		14	0	21					○			環境林(保全1)
17ウ		15	0	21					○			環境林(保全1)
17ウ		16	0	21					○			環境林(保全1)
17ウ		17	0	21					○			環境林(保全1)
17ウ		18	0	21					○			環境林(保全1)
17ウ		19	0	21					○			環境林(保全1)
17ウ		20	0	21					○			環境林(保全1)
17ウ		21	0	21					○			環境林(保全1)
17ウ		22	0	21					○			環境林(保全1)
17ウ		23	0	21					○			環境林(保全1)
17ウ		24	0	21					○			環境林(保全1)
17ウ		25	0	22					○			環境林(保全1)
17ウ		26	0	62								生産林
17ウ		27	0	62								生産林
17ウ		28	0	62								生産林
17ウ		29	0	21					○			環境林(保全1)
17ウ		30	0	21					○			環境林(保全1)

機能別一覧表

林班	準林班	番号	枝番	樹種	水源涵養 維持増進森林	山地災害防止 土壌保全機能森 林	快適環境形成機 能 維持増進森林	保健機能 維持増進森林	木材生産機能 維持増進森林	伐期の延長を 推進すべき森林 標準伐期齡+10年	長伐期を 推進すべき森林 標準伐期齡×2	三重県型森林区 分
17	コ	96	0	13								生産林
17	コ	97	0	13								生産林
17	コ	98	0	13								生産林
17	コ	99	0	14					○			環境林(保全1)
17	コ	100	0	13								生産林
17	コ	101	0	13								生産林
17	コ	102	0	13								生産林
17	コ	103	0	13								生産林
17	コ	104	0	13								生産林
17	コ	105	0	13								生産林
17	コ	106	0	12								生産林
17	コ	106	0	13								生産林
17	コ	107	0	13								生産林
17	コ	108	0	13								生産林
17	コ	109	0	13								生産林
17	コ	110	0	13								生産林
17	コ	111	0	13								生産林
17	コ	112	0	13								生産林
17	コ	113	0	13								生産林
17	コ	114	0	13								生産林
17	コ	115	0	13								生産林
17	コ	116	0	13								生産林
17	コ	117	0	13								生産林
17	コ	118	0	13								生産林
17	コ	118	0	12								生産林
17	コ	119	0	12								生産林
17	コ	120	0	12								生産林
17	コ	121	0	12								生産林
17	コ	122	0	13								生産林
17	コ	123	0	13								生産林
17	コ	124	0	12								生産林
17	コ	125	0	12								生産林
17	サ	1	0	12								生産林
17	サ	2	0	12								生産林
17	サ	3	0	12								生産林
17	サ	4	0	12								生産林
17	サ	5	0	12								生産林
17	サ	6	0	12								生産林
17	サ	7	0	13								生産林
17	サ	8	0	12								生産林
17	サ	9	0	11								生産林
17	サ	9	0	12								生産林
17	サ	10	0	11								生産林
17	サ	10	0	12								生産林
17	サ	11	0	11								生産林
17	サ	11	0	13								生産林
17	サ	12	0	12								生産林
17	サ	13	0	12								生産林
17	サ	14	0	12								生産林
17	サ	15	0	12								生産林
17	サ	15	0	11								生産林
17	サ	16	0	11								生産林
17	サ	17	0	11								生産林
17	サ	18	0	12								生産林
17	サ	18	0	11								生産林
17	サ	18	1	12								生産林
17	サ	19	0	12								生産林
17	サ	19	0	13								生産林
17	サ	20	0	11								生産林
17	サ	20	0	13								生産林
17	サ	21	0	12								生産林
17	サ	22	0	11								生産林
17	サ	22	0	12								生産林
17	サ	23	0	11								生産林
17	サ	23	0	12								生産林
17	サ	24	0	13								生産林
17	サ	24	0	12								生産林
17	サ	25	0	13								生産林
17	サ	25	0	12								生産林
17	サ	26	0	12								生産林
17	サ	27	0	12								生産林
17	サ	29	0	12								生産林
17	サ	30	0	22					○			環境林(保全1)
17	サ	31	0	22					○			環境林(保全1)

機能別一覧表

林班	準林班	番号	枝番	樹種	水源涵養 維持増進森林	山地災害防止 土壌保全機能森 林	快適環境形成機 能 維持増進森林	保健機能 維持増進森林	木材生産機能 維持増進森林	伐期の延長を 推進すべき森林 標準伐期齡+10年	長伐期を 推進すべき森林 標準伐期齡×2	三重県型森林区 分
19	工	33	0	12								生産林
19	工	34	0	12								生産林
19	工	35	0	12								生産林
19	工	36	0	22					○			環境林(保全1)
19	工	37	0	22					○			環境林(保全1)
19	工	38	0	22					○			環境林(保全1)
19	工	39	0	22					○			環境林(保全1)
19	工	40	0	13								生産林
19	工	41	0	12								生産林
19	工	42	0	13								生産林
19	工	43	0	13								生産林
19	工	44	0	13								生産林
19	工	45	0	13								生産林
19	工	46	0	13								生産林
19	工	47	0	13								生産林
19	工	48	0	62								生産林
19	工	49	0	22					○			環境林(保全1)
19	工	50	0	22					○			環境林(保全1)
19	工	51	0	22					○			環境林(保全1)
19	工	52	0	13								生産林
19	工	53	0	13								生産林
19	工	54	0	12								生産林
19	工	55	0	13								生産林
19	工	56	0	13								生産林
19	才	1	0	13								生産林
19	才	2	0	12								生産林
19	才	2	0	13								生産林
19	才	2	1	12								生産林
19	才	3	0	12								生産林
19	才	3	0	13								生産林
19	力	1	0	13								生産林
19	力	2	0	13								生産林
19	力	2	0	12								生産林
19	力	3	0	13								生産林
19	力	4	0	12								生産林
19	力	4	0	13								生産林
19	力	5	0	11								生産林
19	力	6	0	11								生産林
19	力	7	0	11								生産林
19	力	7	1	12								生産林
19	力	7	1	11								生産林
19	力	8	0	12								生産林
19	力	9	0	11								生産林
19	力	9	1	12								生産林
19	力	10	0	12								生産林
19	力	10	0	13								生産林
19	力	11	0	11								生産林
19	キ	1	0	13								生産林
19	キ	2	0	12								生産林
19	キ	2	0	11								生産林
19	キ	3	0	11								生産林
19	キ	3	1	11								生産林
19	キ	4	0	12								生産林
19	キ	4	0	11								生産林
19	キ	5	0	13								生産林
19	キ	6	0	13								生産林
19	キ	6	0	12								生産林
19	キ	7	0	12								生産林
19	キ	7	0	11								生産林
19	キ	8	0	12								生産林
19	キ	9	0	12					○			環境林(保全2)
19	キ	10	0	11								生産林
19	キ	10	0	12								生産林
19	キ	11	0	13								生産林
19	キ	12	0	13								生産林
19	キ	13	0	11								生産林
19	キ	14	0	11								生産林
19	キ	15	0	11					○			環境林(保全2)
19	キ	16	0	11								生産林
19	キ	17	0	13								生産林
19	キ	18	0	13								生産林
19	キ	18	0	12								生産林
19	キ	18	0	12								生産林
19	キ	18	0	22					○			環境林(保全1)

機能別一覧表

林班	準林班	番号	枝番	樹種	水源涵養 維持増進森林	山地災害防止 土壌保全機能森 林	快適環境形成機 能 維持増進森林	保健機能 維持増進森林	木材生産機能 維持増進森林	伐期の延長を 推進すべき森林 標準伐期齡+10年	長伐期を 推進すべき森林 標準伐期齡×2	三重県型森林区 分
20	イ	4	0	11								生産林
20	イ	4	1	11								生産林
20	イ	5	0	11								生産林
20	イ	5	1	11								生産林
20	イ	6	0	11								生産林
20	イ	7	0	11								生産林
20	イ	7	0	12								生産林
20	イ	8	0	12								生産林
20	イ	9	0	12								生産林
20	イ	10	0	11								生産林
20	イ	10	0	12								生産林
20	イ	11	0	11					○			環境林(保全2)
20	イ	12	0	11					○			環境林(保全2)
20	イ	13	0	12					○			環境林(保全2)
20	イ	14	0	13					○			環境林(保全2)
20	イ	15	0	12					○			環境林(保全2)
20	イ	16	0	12					○			環境林(保全2)
20	イ	17	0	12					○			環境林(保全2)
20	イ	18	0	12								生産林
20	イ	19	0	11								生産林
20	イ	20	0	11								生産林
20	イ	21	0	11								生産林
20	イ	21	0	12								生産林
20	イ	22	0	11								生産林
20	イ	23	0	12								生産林
20	イ	24	0	11								生産林
20	イ	24	0	12								生産林
20	イ	25	0	11								生産林
20	イ	25	0	12								生産林
20	イ	26	0	12					○			生産林
20	イ	27	0	13					○			生産林
20	イ	28	0	13					○			環境林(保全2)
20	イ	29	0	13					○			環境林(保全2)
20	イ	30	0	12								生産林
20	イ	31	0	12								生産林
20	イ	31	0	13								生産林
20	イ	32	0	11								生産林
20	イ	32	0	11								生産林
20	イ	32	0	11								生産林
20	イ	32	0	12								生産林
20	イ	35	0	22					○			環境林(保全1)
20	イ	35	1	11								生産林
20	イ	36	0	11								生産林
20	イ	37	0	12								生産林
20	イ	37	1	12								生産林
20	イ	38	0	11								生産林
20	イ	38	0	12								生産林
20	イ	39	0	11								生産林
20	イ	39	0	12								生産林
20	イ	40	0	11								生産林
20	イ	41	0	11								生産林
20	イ	41	0	12								生産林
20	イ	41	1	12								生産林
20	イ	42	0	13								生産林
20	イ	42	0	22					○			環境林(保全1)
20	イ	43	0	22					○			環境林(保全1)
20	イ	44	0	11								生産林
20	イ	44	0	13								生産林
20	イ	45	0	11								生産林
20	イ	45	0	12								生産林
20	イ	46	0	11								生産林
20	イ	47	0	11								生産林
20	イ	48	0	11								生産林
20	イ	49	0	22					○			環境林(保全1)
20	イ	50	0	11								生産林
20	イ	51	0	11								生産林
20	イ	51	0	12								生産林
20	イ	52	0	11								生産林
20	イ	52	0	12								生産林
20	イ	53	0	12								生産林
20	イ	54	0	22					○			環境林(保全1)
20	イ	55	0	13								生産林
20	イ	56	0	13					○			環境林(保全2)
20	イ	57	0	12					○			環境林(保全2)

機能別一覧表

林班	準林班	番号	枝番	樹種	水源涵養 維持増進森林	山地災害防止 土壌保全機能森 林	快適環境形成機 能 維持増進森林	保健機能 維持増進森林	木材生産機能 維持増進森林	伐期の延長を 推進すべき森林 標準伐期齡+10年	長伐期を 推進すべき森林 標準伐期齡×2	三重県型森林区 分
23	ア	5	0	12								生産林
23	ア	6	0	11					○			環境林(保全2)
23	ア	7	0	11					○			環境林(保全2)
23	ア	8	0	11					○			環境林(保全2)
23	ア	8	0	12					○			環境林(保全2)
23	ア	9	0	11					○			環境林(保全2)
23	ア	10	0	12					○			環境林(保全2)
23	ア	11	0	11					○			環境林(保全2)
23	ア	12	0	12					○			環境林(保全2)
23	ア	13	0	11					○			環境林(保全2)
23	ア	13	0	12					○			環境林(保全2)
23	ア	14	0	11					○			環境林(保全2)
23	ア	15	0	11					○			環境林(保全2)
23	ア	15	0	12					○			環境林(保全2)
23	ア	16	0	12					○			環境林(保全2)
23	ア	17	0	11					○			環境林(保全2)
23	ア	17	0	12					○			環境林(保全2)
23	ア	18	0	11					○			環境林(保全2)
23	ア	18	0	12					○			環境林(保全2)
23	ア	19	0	11					○			環境林(保全2)
23	ア	20	0	11					○			環境林(保全2)
23	ア	21	0	11					○			環境林(保全2)
23	ア	22	0	11					○			環境林(保全2)
23	ア	22	0	12					○			環境林(保全2)
23	ア	23	0	22					○			環境林(保全1)
23	ア	24	0	13					○			環境林(保全2)
23	ア	25	0	13					○			環境林(保全2)
23	ア	26	0	11					○			環境林(保全2)
23	ア	27	0	11					○			環境林(保全2)
23	ア	28	0	12					○			環境林(保全2)
23	ア	29	0	13					○			環境林(保全2)
23	ア	30	0	13					○			環境林(保全2)
23	ア	31	0	13					○			環境林(保全2)
23	ア	32	0	13					○			環境林(保全2)
23	ア	33	0	13					○			環境林(保全2)
23	イ	1	0	12					○			環境林(保全2)
23	イ	2	0	11					○			環境林(保全2)
23	イ	2	0	13					○			環境林(保全2)
23	イ	3	0	11					○			環境林(保全2)
23	イ	3	0	13					○			環境林(保全2)
23	イ	4	0	13					○			環境林(保全2)
23	イ	5	0	13					○			環境林(保全2)
23	イ	6	0	12					○			環境林(保全2)
23	イ	6	0	22					○			環境林(保全1)
23	イ	7	0	11					○			環境林(保全2)
23	イ	7	0	12					○			環境林(保全2)
23	イ	8	0	11					○			環境林(保全2)
23	イ	9	0	11					○			環境林(保全2)
23	イ	10	0	12					○			環境林(保全2)
23	イ	11	0	12					○			環境林(保全2)
23	イ	11	0	11					○			環境林(保全2)
23	イ	12	0	12					○			環境林(保全2)
23	イ	13	0	12					○			環境林(保全2)
23	イ	13	0	11					○			環境林(保全2)
23	イ	14	0	12					○			環境林(保全2)
23	イ	15	0	11					○			環境林(保全2)
23	イ	15	0	12					○			環境林(保全2)
23	イ	16	0	12					○			環境林(保全2)
23	イ	16	0	11					○			環境林(保全2)
23	イ	17	0	12					○			環境林(保全2)
23	イ	17	0	11					○			環境林(保全2)
23	イ	18	0	11					○			環境林(保全2)
23	イ	18	0	12					○			環境林(保全2)
23	イ	18	1	11								生産林
23	イ	18	1	12								生産林
23	ウ	1	0	11					○			環境林(保全2)
23	ウ	2	0	12					○			環境林(保全2)
23	ウ	2	0	11					○			環境林(保全2)
23	ウ	3	0	12					○			環境林(保全2)
23	ウ	4	0	12					○			環境林(保全2)
23	ウ	4	0	11					○			環境林(保全2)
23	ウ	4	0	12					○			環境林(保全2)
23	ウ	4	0	11					○			環境林(保全2)
23	ウ	5	0	11					○			環境林(保全2)

機能別一覧表

林班	準林班	番号	枝番	樹種	水源涵養 維持増進森林	山地災害防止 土壌保全機能森 林	快適環境形成機 能 維持増進森林	保健機能 維持増進森林	木材生産機能 維持増進森林	伐期の延長を 推進すべき森林 標準伐期齡+10年	長伐期を 推進すべき森林 標準伐期齡×2	三重県型森林区 分
23	ウ	6	0	11					○			環境林(保全2)
23	ウ	7	0	11					○			環境林(保全2)
23	ウ	7	0	12					○			環境林(保全2)
23	ウ	8	0	13					○			環境林(保全2)
23	ウ	8	0	22					○			環境林(保全1)
23	ウ	9	0	12					○			環境林(保全2)
23	ウ	9	0	11					○			環境林(保全2)
23	ウ	10	0	12					○			環境林(保全2)
23	ウ	11	0	11					○			環境林(保全2)
23	ウ	12	0	12					○			環境林(保全2)
23	ウ	13	0	13					○			環境林(保全2)
23	ウ	14	0	13					○			環境林(保全2)
23	ウ	14	0	12					○			環境林(保全2)
23	ウ	15	0	11					○			環境林(保全2)
23	ウ	15	0	11					○			環境林(保全2)
23	ウ	16	0	11					○			環境林(保全2)
23	ウ	16	0	12					○			環境林(保全2)
23	ウ	17	0	11					○			環境林(保全2)
23	ウ	18	0	22					○			環境林(保全1)
23	ウ	19	0	11					○			環境林(保全2)
23	ウ	19	0	12					○			環境林(保全2)
23	ウ	20	0	11					○			環境林(保全2)
23	ウ	21	0	11					○			環境林(保全2)
23	ウ	21	0	12					○			環境林(保全2)
23	ウ	22	0	11					○			環境林(保全2)
23	ウ	23	0	11					○			環境林(保全2)
23	ウ	23	0	12					○			環境林(保全2)
23	ウ	24	0	11					○			環境林(保全2)
23	ウ	25	0	12					○			環境林(保全2)
23	ウ	26	0	11					○			環境林(保全2)
23	ウ	26	0	12					○			環境林(保全2)
23	ウ	26	0	13					○			環境林(保全2)
23	ウ	27	0	13					○			環境林(保全2)
23	ウ	27	0	12					○			環境林(保全2)
23	ウ	27	0	11					○			環境林(保全2)
23	ウ	28	0	11					○			環境林(保全2)
23	ウ	28	0	12					○			環境林(保全2)
23	ウ	29	0	12					○			環境林(保全2)
23	ウ	29	0	11					○			環境林(保全2)
23	エ	1	0	12					○			環境林(保全2)
23	エ	1	0	11					○			環境林(保全2)
23	エ	2	0	11					○			環境林(保全2)
23	エ	3	0	22					○			環境林(保全1)
23	エ	4	0	11					○			環境林(保全2)
23	エ	4	0	12					○			環境林(保全2)
23	エ	5	0	11					○			環境林(保全2)
23	エ	5	0	12					○			環境林(保全2)
23	エ	6	0	11					○			環境林(保全2)
23	エ	6	0	12					○			環境林(保全2)
23	エ	7	0	11					○			環境林(保全2)
23	エ	7	0	12					○			環境林(保全2)
23	エ	8	0	12					○			環境林(保全2)
23	エ	9	0	13					○			環境林(保全2)
23	エ	10	0	22					○			環境林(保全1)
23	エ	10	0	13					○			環境林(保全2)
23	エ	11	0	13					○			環境林(保全2)
23	エ	12	0	11					○			環境林(保全2)
23	エ	13	0	22					○			環境林(保全1)
23	エ	14	0	11					○			環境林(保全2)
23	エ	15	0	12					○			環境林(保全2)
23	エ	16	0	11					○			環境林(保全2)
23	エ	16	0	12					○			環境林(保全2)
23	エ	17	0	11					○			環境林(保全2)
23	エ	18	0	11					○			環境林(保全2)
23	エ	19	0	11					○			環境林(保全2)
23	エ	19	0	12					○			環境林(保全2)
23	エ	20	0	13					○			環境林(保全2)
23	エ	21	0	13					○			環境林(保全2)
23	エ	22	0	13					○			環境林(保全2)
23	エ	23	0	13					○			環境林(保全2)
23	エ	24	0	13					○			環境林(保全2)
23	エ	25	0	12					○			環境林(保全2)
23	エ	25	0	13					○			環境林(保全2)
23	エ	26	0	13					○			環境林(保全2)

機能別一覧表

林班	準林班	番号	枝番	樹種	水源涵養 維持増進森林	山地災害防止 土壌保全機能森 林	快適環境形成機 能 維持増進森林	保健機能 維持増進森林	木材生産機能 維持増進森林	伐期の延長を 推進すべき森林 標準伐期齡+10年	長伐期を 推進すべき森林 標準伐期齡×2	三重県型森林区 分
23	工	26	0	12					○			環境林(保全2)
23	工	27	0	22					○			環境林(保全1)
23	工	28	0	22					○			環境林(保全1)
23	工	29	0	11					○			環境林(保全2)
23	工	29	0	12					○			環境林(保全2)
23	工	30	0	11					○			環境林(保全2)
23	工	30	0	12					○			環境林(保全2)
23	工	31	0	22					○			環境林(保全1)
23	工	32	0	12					○			環境林(保全2)
23	工	32	0	13					○			環境林(保全2)
23	才	1	0	13					○			環境林(保全2)
23	才	3	0	11					○			環境林(保全2)
23	才	3	0	12					○			環境林(保全2)
23	才	4	0	11					○			環境林(保全2)
23	才	5	0	11					○			環境林(保全2)
23	才	6	0	11					○			環境林(保全2)
23	才	7	0	11					○			環境林(保全2)
23	才	8	0	12					○			環境林(保全2)
23	才	8	0	11					○			環境林(保全2)
23	才	9	0	11					○			環境林(保全2)
23	才	10	0	22					○			環境林(保全1)
23	才	10	0	13					○			環境林(保全2)
23	才	11	0	13					○			環境林(保全2)
23	才	12	0	13					○			環境林(保全2)
23	才	12	0	12					○			環境林(保全2)
23	才	13	0	22					○			環境林(保全1)
23	才	14	0	22					○			環境林(保全1)
23	才	15	0	22					○			環境林(保全1)
23	才	16	0	11					○			環境林(保全2)
23	才	17	0	12					○			環境林(保全2)
23	才	17	0	11					○			環境林(保全2)
23	才	18	0	11					○			環境林(保全2)
23	才	19	0	12					○			環境林(保全2)
23	才	19	0	11					○			環境林(保全2)
23	才	20	0	22					○			環境林(保全1)
23	才	21	0	22					○			環境林(保全1)
23	才	22	0	13					○			環境林(保全2)
23	才	23	0	13					○			環境林(保全2)
23	才	24	0	13					○			環境林(保全2)
23	才	24	1	22					○			環境林(保全1)
23	才	25	0	22					○			環境林(保全1)
23	才	26	0	22					○			環境林(保全1)
23	才	27	0	22					○			環境林(保全1)
23	才	28	0	22					○			環境林(保全1)
23	才	29	0	12					○			環境林(保全2)
23	才	30	0	22					○			環境林(保全1)
23	才	31	0	22					○			環境林(保全1)
23	才	32	0	22					○			環境林(保全1)
23	才	33	0	22					○			環境林(保全1)
23	才	34	0	11					○			環境林(保全2)
23	才	35	0	11					○			環境林(保全2)
23	才	35	0	22					○			環境林(保全1)
23	才	36	0	22					○			環境林(保全1)
23	才	37	0	22					○			環境林(保全1)
23	才	37	0	12					○			環境林(保全2)
23	力	1	0	12					○			環境林(保全2)
23	力	2	0	13					○			環境林(保全2)
23	力	3	0	12					○			環境林(保全2)
23	力	3	0	13					○			環境林(保全2)
23	力	4	0	11					○			環境林(保全2)
23	力	4	0	12					○			環境林(保全2)
23	力	5	0	22					○			環境林(保全1)
23	力	6	0	11					○			環境林(保全2)
23	力	6	0	12					○			環境林(保全2)
23	力	7	0	11					○			環境林(保全2)
23	力	7	0	12					○			環境林(保全2)
23	力	8	0	11					○			環境林(保全2)
23	力	8	0	12					○			環境林(保全2)
23	力	9	0	11					○			環境林(保全2)
23	力	9	0	12					○			環境林(保全2)
23	力	10	0	11					○			環境林(保全2)
23	力	10	0	12					○			環境林(保全2)
23	力	11	0	11					○			環境林(保全2)
23	力	11	0	12					○			環境林(保全2)

機能別一覧表

林班	準林班	番号	枝番	樹種	水源涵養 維持増進森林	山地災害防止 土壌保全機能森 林	快適環境形成機 能 維持増進森林	保健機能 維持増進森林	木材生産機能 維持増進森林	伐期の延長を 推進すべき森林 標準伐期齡+10年	長伐期を 推進すべき森林 標準伐期齡×2	三重県型森林区 分
23	カ	12	0	11					○			環境林(保全2)
23	カ	12	0	13					○			環境林(保全2)
23	カ	13	0	22					○			環境林(保全1)
23	カ	14	0	11					○			環境林(保全2)
23	カ	14	0	12					○			環境林(保全2)
23	カ	15	0	11					○			環境林(保全2)
23	カ	15	0	12					○			環境林(保全2)
23	カ	16	0	11					○			環境林(保全2)
23	カ	16	0	12					○			環境林(保全2)
23	カ	17	0	11					○			環境林(保全2)
23	カ	17	0	12					○			環境林(保全2)
23	カ	18	0	11					○			環境林(保全2)
23	カ	18	0	12					○			環境林(保全2)
23	カ	19	0	11					○			環境林(保全2)
23	カ	20	0	12					○			環境林(保全2)
23	カ	21	0	11					○			環境林(保全2)
23	カ	22	0	11					○			環境林(保全2)
23	カ	22	0	12					○			環境林(保全2)
23	カ	23	0	11					○			環境林(保全2)
23	カ	24	0	12					○			環境林(保全2)
23	カ	24	0	13					○			環境林(保全2)
23	カ	25	0	12					○			環境林(保全2)
23	カ	25	0	11					○			環境林(保全2)
23	カ	26	0	11					○			環境林(保全2)
23	カ	27	0	11					○			環境林(保全2)
23	カ	28	0	13					○			環境林(保全2)
23	カ	28	0	22					○			環境林(保全1)
23	カ	29	0	13					○			環境林(保全2)
23	カ	29	0	22					○			環境林(保全1)
23	カ	30	0	13					○			環境林(保全2)
24	ア	1	0	11								生産林
24	ア	2	0	13								生産林
24	ア	2	0	22					○			環境林(保全1)
24	ア	3	0	11								生産林
24	ア	3	0	12								生産林
24	ア	4	0	11								生産林
24	ア	4	0	12								生産林
24	ア	5	0	22					○			環境林(保全1)
24	ア	5	0	13								生産林
24	ア	6	0	12								生産林
24	ア	6	0	13								生産林
24	ア	7	0	13								生産林
24	ア	8	0	12								生産林
24	ア	9	0	11								生産林
24	ア	10	0	11								生産林
24	ア	11	0	12								生産林
24	ア	11	0	12								生産林
24	ア	12	0	12								生産林
24	ア	13	0	11								生産林
24	ア	14	0	11								生産林
24	ア	14	0	12								生産林
24	ア	15	0	11								生産林
24	ア	15	0	12								生産林
24	ア	16	0	12								生産林
24	ア	17	0	12								生産林
24	ア	18	0	12								生産林
24	ア	19	0	22					○			環境林(保全1)
24	ア	20	0	13								生産林
24	ア	20	0	13								生産林
24	ア	21	0	11								生産林
24	ア	22	0	11								生産林
24	ア	23	0	22					○			環境林(保全1)
24	ア	24	0	12								生産林
24	ア	24	0	12								生産林
24	ア	25	0	12								生産林
24	ア	26	0	11								生産林
24	ア	27	0	11					○			環境林(保全2)
24	ア	28	0	12					○			環境林(保全2)
24	ア	29	0	12					○			環境林(保全2)
24	ア	30	0	11					○			環境林(保全2)
24	ア	31	0	11					○			環境林(保全2)
24	ア	32	0	11					○			環境林(保全2)
24	ア	33	0	11					○			環境林(保全2)
24	ア	34	0	11					○			環境林(保全2)

機能別一覧表

林班	準林班	番号	枝番	樹種	水源涵養 維持増進森林	山地災害防止 土壌保全機能森 林	快適環境形成機 能 維持増進森林	保健機能 維持増進森林	木材生産機能 維持増進森林	伐期の延長を 推進すべき森林 標準伐期齡+10年	長伐期を 推進すべき森林 標準伐期齡×2	三重県型森林区 分
24	工	38	0	12								生産林
24	工	39	0	11								生産林
24	工	39	0	12								生産林
24	工	40	0	11								生産林
24	工	40	0	12								生産林
24	工	41	0	11								生産林
24	工	42	0	11								生産林
24	工	43	0	11								生産林
24	工	44	0	11								生産林
24	工	45	0	11								生産林
24	工	46	0	12								生産林
24	工	47	0	11								生産林
24	工	48	0	12								生産林
24	工	49	0	12								生産林
24	工	50	0	12								生産林
24	工	51	0	11								生産林
24	工	52	0	12								生産林
25	ア	1	0	13								生産林
25	ア	2	0	12					○			環境林(保全2)
25	ア	2	1	13					○			環境林(保全2)
25	ア	4	0	12					○			環境林(保全2)
25	ア	5	0	12					○			環境林(保全2)
25	ア	6	0	12					○			環境林(保全2)
25	ア	7	0	11					○			環境林(保全2)
25	ア	8	0	12					○			環境林(保全2)
25	ア	9	0	13					○			環境林(保全2)
25	ア	9	0	11					○			環境林(保全2)
25	ア	10	0	13					○			環境林(保全2)
25	ア	11	0	13					○			環境林(保全2)
25	ア	12	0	11					○			環境林(保全2)
25	ア	13	0	12					○			環境林(保全2)
25	ア	13	0	11					○			環境林(保全2)
25	ア	14	0	11					○			環境林(保全2)
25	ア	15	0	12					○			環境林(保全2)
25	ア	16	0	12					○			環境林(保全2)
25	ア	17	0	12					○			環境林(保全2)
25	ア	17	0	13					○			環境林(保全2)
25	ア	18	0	13					○			環境林(保全2)
25	ア	19	0	13					○			環境林(保全2)
25	イ	1	1	12								生産林
25	イ	1	2	13								生産林
25	イ	3	0	62					○			環境林(保全2)
25	イ	3	0	13					○			環境林(保全2)
25	イ	4	0	11					○			環境林(保全2)
25	イ	4	0	12					○			環境林(保全2)
25	イ	5	0	12					○			環境林(保全2)
25	イ	6	0	13					○			環境林(保全2)
25	イ	6	0	11					○			環境林(保全2)
25	イ	7	0	13					○			環境林(保全2)
25	イ	8	0	13								生産林
25	イ	9	0	22					○			環境林(保全1)
25	イ	10	0	12					○			環境林(保全2)
25	イ	11	0	12								生産林
25	イ	12	0	12								生産林
25	イ	13	0	11								生産林
25	イ	14	0	13								生産林
25	イ	15	0	11								生産林
25	イ	16	0	11								生産林
25	イ	16	0	12								生産林
25	イ	17	0	11					○			環境林(保全2)
25	イ	17	0	12					○			環境林(保全2)
25	イ	18	0	22					○			環境林(保全1)
25	イ	19	0	11					○			環境林(保全2)
25	イ	19	0	12					○			環境林(保全2)
25	イ	20	0	13					○			環境林(保全2)
25	イ	21	0	13					○			環境林(保全2)
25	イ	22	0	13					○			環境林(保全2)
25	イ	23	0	13					○			環境林(保全2)
25	イ	24	0	13					○			環境林(保全2)
25	イ	25	0	13					○			環境林(保全2)
25	イ	26	0	13					○			環境林(保全2)
25	イ	27	0	13					○			環境林(保全2)
25	イ	28	0	13					○			環境林(保全2)
25	イ	29	0	13					○			環境林(保全2)

機能別一覧表

林班	準林班	番号	枝番	樹種	水源涵養 維持増進森林	山地災害防止 土壌保全機能森 林	快適環境形成機 能 維持増進森林	保健機能 維持増進森林	木材生産機能 維持増進森林	伐期の延長を 推進すべき森林 標準伐期齡+10年	長伐期を 推進すべき森林 標準伐期齡×2	三重県型森林区 分
26	イ	106	0	13								生産林
26	イ	108	0	13								生産林
26	イ	109	0	13								生産林
26	イ	110	0	13								生産林
26	イ	111	0	13								生産林
26	イ	112	0	12								生産林
26	イ	113	0	11								生産林
26	イ	114	0	11								生産林
26	イ	115	0	11								生産林
26	イ	116	0	22					○			環境林(保全1)
26	イ	117	0	13								生産林
26	イ	118	0	13								生産林
26	イ	119	0	13								生産林
26	イ	120	0	13								生産林
26	イ	121	0	13								生産林
26	イ	122	0	22					○			環境林(保全1)
26	イ	122	0	12								生産林
26	イ	123	0	11								生産林
26	イ	123	0	13								生産林
26	イ	124	0	11								生産林
26	イ	124	0	13								生産林
26	イ	125	0	12								生産林
26	イ	126	0	13								生産林
26	イ	127	0	13								生産林
26	イ	128	0	13								生産林
26	イ	128	0	12								生産林
26	イ	129	0	13								生産林
26	イ	130	0	13								生産林
26	イ	131	0	13								生産林
26	イ	132	0	13								生産林
26	イ	133	0	13								生産林
26	イ	134	0	13								生産林
26	イ	135	0	13								生産林
26	イ	136	0	11								生産林
26	イ	136	0	13								生産林
26	イ	137	0	11								生産林
26	イ	137	0	12								生産林
26	イ	138	0	11								生産林
26	イ	138	0	12								生産林
26	イ	139	0	11								生産林
26	イ	140	0	22					○			環境林(保全1)
26	イ	140	0	12								生産林
26	イ	141	0	13								生産林
26	イ	141	0	12								生産林
26	イ	142	0	12								生産林
26	イ	143	0	13								生産林
26	イ	144	0	13								生産林
26	イ	145	0	13								生産林
26	イ	146	0	13								生産林
26	イ	147	0	13								生産林
26	イ	148	0	13								生産林
26	イ	149	0	22					○			環境林(保全1)
26	イ	150	0	12								生産林
26	イ	150	0	13								生産林
26	イ	151	0	13								生産林
26	イ	152	0	13								生産林
26	イ	153	0	13								生産林
26	イ	154	0	13								生産林
26	イ	155	0	13								生産林
26	イ	156	0	12								生産林
26	イ	157	0	13								生産林
26	イ	158	0	12								生産林
26	イ	158	0	13								生産林
26	イ	159	0	13								生産林
26	イ	160	0	13								生産林
26	ウ	4	0	13								生産林
26	ウ	5	0	13								生産林
26	ウ	6	0	13								生産林
26	ウ	8	0	13								生産林
26	ウ	8	0	12								生産林
26	ウ	9	0	13								生産林
26	ウ	10	0	13					○			生産林
26	ウ	11	0	13					○			生産林
26	ウ	12	0	13					○			生産林

機能別一覧表

林班	準林班	番号	枝番	樹種	水源涵養 維持増進森林	山地災害防止 土壌保全機能森 林	快適環境形成機 能 維持増進森林	保健機能 維持増進森林	木材生産機能 維持増進森林	伐期の延長を 推進すべき森林 標準伐期齡+10年	長伐期を 推進すべき森林 標準伐期齡×2	三重県型森林区 分
26	ウ	13	0	13				○				生産林
26	ウ	14	0	13				○				生産林
26	ウ	14	0	12				○				生産林
26	ウ	15	0	22				○	○			環境林(保全1)
26	ウ	16	0	22				○	○			環境林(保全1)
26	ウ	17	0	12				○				生産林
26	ウ	17	0	13				○				生産林
26	ウ	18	0	12				○				生産林
26	ウ	19	0	13				○				生産林
26	ウ	20	0	13				○				生産林
26	ウ	20	0	12				○				生産林
26	ウ	21	0	12				○				生産林
26	ウ	22	0	13				○				生産林
26	ウ	23	0	13				○				生産林
26	ウ	24	0	13				○				生産林
26	ウ	25	0	13				○				生産林
26	エ	1	0	13				○				生産林
26	エ	2	0	13				○				生産林
26	エ	3	0	13				○				生産林
26	エ	4	0	12				○				生産林
26	エ	5	0	13				○				生産林
26	エ	6	0	13				○				生産林
26	エ	7	0	12				○				生産林
26	エ	8	0	12				○				生産林
26	エ	9	0	12				○				生産林
26	エ	10	0	13				○				生産林
26	エ	10	0	12				○				生産林
26	エ	11	0	13				○				生産林
26	エ	12	0	13				○				生産林
26	エ	13	0	12				○				生産林
26	エ	14	0	12				○				生産林
26	エ	14	0	13				○				生産林
26	エ	15	0	13				○				生産林
26	エ	16	0	13				○				生産林
26	エ	17	0	13				○				生産林
26	エ	17	0	12				○				生産林
26	エ	18	0	13				○				生産林
26	エ	19	0	13				○				生産林
26	エ	20	0	13				○				生産林
26	エ	21	0	12				○				生産林
26	エ	21	0	13				○				生産林
26	エ	24	0	12				○				生産林
26	エ	27	0	13				○				生産林
26	エ	28	0	13				○				生産林
26	エ	28	0	12				○				生産林
26	エ	29	0	13				○				生産林
26	エ	30	0	12				○				生産林
26	エ	30	0	13				○				生産林
26	エ	31	0	13				○				生産林
26	エ	32	0	22				○	○			環境林(保全1)
26	エ	32	0	12				○				生産林
26	エ	33	0	13				○				生産林
26	エ	34	0	13				○				生産林
26	エ	35	0	13				○				生産林
26	エ	36	0	13				○				生産林
26	才	1	0	13				○				生産林
26	才	2	0	13				○				生産林
26	才	3	0	13				○				生産林
26	才	4	0	13				○				生産林
26	才	5	0	13				○				生産林
26	才	6	0	12				○				生産林
26	才	7	0	12				○				生産林
26	才	9	0	13				○				生産林
26	才	10	0	13				○				生産林
26	才	11	0	13				○				生産林
26	才	12	0	13				○				生産林
26	才	13	0	22				○	○			環境林(保全1)
26	才	13	0	14				○	○			環境林(保全1)
26	才	14	0	13				○				生産林
26	才	14	0	22				○	○			環境林(保全1)
26	才	15	0	12				○				生産林
26	才	15	0	22				○	○			環境林(保全1)
26	才	15	0	13				○				生産林
26	才	16	0	22				○	○			環境林(保全1)

機能別一覧表

林班	準林班	番号	枝番	樹種	水源涵養 維持増進森林	山地災害防止 土壌保全機能森 林	快適環境形成機 能 維持増進森林	保健機能 維持増進森林	木材生産機能 維持増進森林	伐期の延長を 推進すべき森林	長伐期を 推進すべき森林	三重県型森林区 分
										標準伐期齡+10年	標準伐期齡×2	
27	ア	29	0	11								生産林
27	ア	30	0	11								生産林
27	ア	31	0	22					○			環境林(保全1)
27	ア	32	0	12								生産林
27	ア	33	0	22					○			環境林(保全1)
27	ア	34	0	11								生産林
27	ア	35	0	11								生産林
27	ア	36	0	22					○			環境林(保全1)
27	ア	37	0	22					○			環境林(保全1)
27	ア	37	0	12								生産林
27	ア	38	0	13								生産林
27	ア	39	0	13								生産林
27	ア	40	0	13								生産林
27	ア	41	0	13								生産林
27	ア	42	0	13								生産林
27	ア	43	0	13								生産林
27	ア	44	0	13								生産林
27	ア	45	0	13								生産林
27	ア	46	0	13								生産林
27	ア	47	0	22					○			環境林(保全1)
27	ア	48	0	11								生産林
27	ア	49	0	13								生産林
27	ア	50	0	11								生産林
27	ア	51	0	11								生産林
27	ア	52	0	11								生産林
27	ア	53	0	11								生産林
27	ア	54	0	22					○			環境林(保全1)
27	ア	54	0	13								生産林
27	ア	55	0	13								生産林
27	ア	56	0	13								生産林
27	ア	57	0	13								生産林
27	ア	58	0	13								生産林
27	ア	59	0	13								生産林
27	ア	60	0	13								生産林
27	ア	61	0	13								生産林
27	ア	62	0	13								生産林
27	ア	63	0	13								生産林
27	ア	64	0	12								生産林
27	ア	65	0	12								生産林
27	ア	66	0	22					○			環境林(保全1)
27	ア	66	0	13								生産林
27	ア	67	0	13								生産林
27	ア	68	0	22					○			環境林(保全1)
27	ア	68	0	13								生産林
27	ア	69	0	22					○			環境林(保全1)
27	ア	69	0	13								生産林
27	ア	70	0	11								生産林
27	ア	71	0	11								生産林
27	ア	72	0	11								生産林
27	ア	72	0	12								生産林
27	ア	73	0	11								生産林
27	ア	73	0	12								生産林
27	ア	74	0	22					○			環境林(保全1)
27	ア	75	0	11								生産林
27	ア	76	0	11								生産林
27	ア	76	0	12								生産林
27	ア	77	0	13								生産林
27	ア	78	0	13								生産林
27	ア	79	0	13								生産林
27	ア	80	0	12								生産林
27	ア	81	0	13								生産林
27	ア	82	0	11								生産林
27	ア	82	0	13								生産林
27	ア	83	0	12								生産林
27	ア	84	0	13								生産林
27	ア	85	0	13								生産林
27	ア	86	0	13								生産林
27	ア	86	0	11								生産林
27	ア	87	0	13								生産林
27	ア	88	0	11								生産林
27	ア	88	0	13								生産林
27	ア	89	0	13					○			環境林(保全2)
27	ア	90	0	11					○			環境林(保全2)
27	ア	90	0	13					○			環境林(保全2)

機能別一覧表

林班	準林班	番号	枝番	樹種	水源涵養 維持増進森林	山地災害防止 土壌保全機能森 林	快適環境形成機 能 維持増進森林	保健機能 維持増進森林	木材生産機能 維持増進森林	伐期の延長を 推進すべき森林 標準伐期齡+10年	長伐期を 推進すべき森林 標準伐期齡×2	三重県型森林区 分
27才		99	0	11								生産林
27才		100	0	11								生産林
27才		101	0	11								生産林
27才		102	0	22					○			環境林(保全1)
27才		103	0	11								生産林
27才		104	0	11								生産林
27才		105	0	12								生産林
27才		106	0	12								生産林
27才		106	0	12								生産林
27才		107	0	11								生産林
27才		108	0	11								生産林
27才		109	0	11								生産林
27才		110	0	22					○			環境林(保全1)
27才		111	0	11								生産林
27才		112	0	13								生産林
27才		113	0	13								生産林
27才		114	0	12								生産林
27才		115	0	11								生産林
27才		116	0	11								生産林
27才		117	0	11								生産林
27才		118	0	11								生産林
27才		119	0	11								生産林
27才		120	0	22					○			環境林(保全1)
27才		121	0	11								生産林
27才		122	0	11								生産林
27才		123	0	13								生産林
27才		124	0	13								生産林
27才		125	0	12								生産林
27才		126	0	13								生産林
27才		1	0	13								生産林
27才		2	0	11								生産林
27才		3	0	11								生産林
27才		4	0	11								生産林
27才		5	0	11								生産林
27才		6	0	11								生産林
27才		6	0	12								生産林
27才		7	0	11								生産林
27才		7	0	12								生産林
27才		8	0	11								生産林
27才		8	0	12								生産林
27才		9	0	11								生産林
27才		9	0	12								生産林
27才		10	0	11								生産林
27才		11	0	11								生産林
27才		12	0	11								生産林
27才		13	0	11								生産林
27才		14	0	11								生産林
27才		15	0	11								生産林
27才		16	0	11								生産林
27才		17	0	11								生産林
27才		18	0	12								生産林
27才		19	0	12								生産林
27才		20	0	12								生産林
27才		21	0	11								生産林
27才		22	0	11								生産林
27才		23	0	11								生産林
27才		24	0	22					○			環境林(保全1)
27才		25	0	11								生産林
27才		26	0	11								生産林
27才		27	0	11								生産林
27才		27	0	12								生産林
27才		28	0	11								生産林
27才		28	0	12								生産林
27才		29	0	11								生産林
27才		30	0	11								生産林
27才		31	0	11								生産林
27才		31	0	12								生産林
27才		32	0	11								生産林
27才		33	0	11								生産林
27才		34	0	22					○			環境林(保全1)
27才		35	0	11								生産林
27才		36	0	11								生産林
27才		37	0	22					○			環境林(保全1)
27才		38	0	22					○			環境林(保全1)

機能別一覧表

林班	準林班	番号	枝番	樹種	水源涵養 維持増進森林	山地災害防止 土壌保全機能森 林	快適環境形成機 能 維持増進森林	保健機能 維持増進森林	木材生産機能 維持増進森林	伐期の延長を 推進すべき森林 標準伐期齡+10年	長伐期を 推進すべき森林 標準伐期齡×2	三重県型森林区 分
29	ア	210	0	13								生産林
29	ア	211	0	13								生産林
29	ア	212	0	13								生産林
29	ア	213	0	13								生産林
29	ア	214	0	22					○			環境林(保全1)
29	ア	215	0	22					○			環境林(保全1)
29	ア	216	0	22					○			環境林(保全1)
29	ア	217	0	22					○			環境林(保全1)
29	ア	218	0	22					○			環境林(保全1)
29	ア	219	0	12								生産林
29	ア	219	0	13								生産林
30	ア	4	0	65								生産林
30	ア	5	0	65								生産林
30	ア	5	0	13								生産林
30	ア	6	0	65								生産林
30	ア	6	0	13								生産林
30	ア	7	0	13								生産林
30	ア	8	0	13								生産林
30	ア	9	0	13								生産林
30	ア	10	0	13								生産林
30	ア	11	0	13								生産林
30	ア	12	0	13								生産林
30	ア	13	0	13								生産林
30	ア	14	0	13								生産林
30	ア	15	0	13								生産林
30	ア	16	0	13								生産林
30	ア	17	0	13								生産林
30	ア	17	1	13								生産林
30	ア	18	0	13								生産林
30	ア	19	0	13								生産林
30	ア	20	0	13								生産林
30	ア	21	0	13								生産林
30	ア	22	0	13								生産林
30	ア	23	0	13								生産林
30	ア	24	0	13								生産林
30	ア	25	0	13								生産林
30	ア	26	0	13								生産林
30	ア	27	0	13								生産林
30	ア	28	0	13								生産林
30	ア	29	0	13								生産林
30	ア	30	0	13								生産林
30	ア	31	0	13								生産林
30	ア	32	0	13								生産林
30	ア	33	0	13								生産林
30	ア	34	0	13								生産林
30	ア	35	0	12								生産林
30	イ	10	0	13								生産林
30	イ	11	0	41								生産林
30	イ	12	0	13								生産林
30	イ	13	0	13								生産林
30	イ	14	0	41								生産林
30	イ	15	0	41								生産林
30	イ	16	0	13								生産林
30	イ	17	0	41								生産林
30	イ	18	0	11								生産林
30	イ	19	0	13								生産林
30	イ	20	0	13								生産林
30	イ	21	0	13								生産林
30	イ	22	0	11								生産林
30	イ	23	0	11								生産林
30	ウ	2	0	13								生産林
30	ウ	3	0	13								生産林
30	ウ	4	0	22					○			環境林(保全1)
30	ウ	5	0	12								生産林
30	ウ	6	0	12								生産林
30	ウ	10	0	13								生産林
30	ウ	11	0	13								生産林
30	ウ	12	0	13								生産林
30	ウ	13	0	13								生産林
30	ウ	14	0	12								生産林
30	ウ	15	0	13								生産林
30	ウ	16	0	13								生産林
30	ウ	17	0	13								生産林
30	ウ	18	0	13					○			環境林(保全2)

機能別一覧表

林班	準林班	番号	枝番	樹種	水源涵養 維持増進森林	山地災害防止 土壌保全機能森 林	快適環境形成機 能 維持増進森林	保健機能 維持増進森林	木材生産機能 維持増進森林	伐期の延長を 推進すべき森林 標準伐期齡+10年	長伐期を 推進すべき森林 標準伐期齡×2	三重県型森林区 分
30ウ		19	0	13					○			環境林(保全2)
30ウ		20	0	13					○			環境林(保全2)
30ウ		21	0	13					○			環境林(保全2)
30ウ		22	0	13					○			環境林(保全2)
30ウ		23	0	43					○			環境林(保全2)
30ウ		24	0	13					○			環境林(保全2)
30ウ		25	0	13					○			環境林(保全2)
30ウ		26	0	13					○			環境林(保全2)
30ウ		27	0	13					○			環境林(保全2)
30ウ		28	0	13					○			環境林(保全2)
30ウ		29	0	13					○			環境林(保全2)
30ウ		30	0	13					○			環境林(保全2)
30ウ		31	0	12					○			環境林(保全2)
30ウ		32	0	12					○			環境林(保全2)
30ウ		33	0	12					○			環境林(保全2)
30ウ		34	0	12					○			環境林(保全2)
30ウ		35	0	12					○			環境林(保全2)
30ウ		36	0	12					○			環境林(保全2)
30ウ		37	0	12					○			環境林(保全2)
30ウ		38	0	12								生産林
30ウ		39	0	12								生産林
30ウ		40	0	12								生産林
30ウ		41	0	22					○			環境林(保全1)
30ウ		42	0	13								生産林
30ウ		43	0	13								生産林
30ウ		44	0	13								生産林
30ウ		45	0	13								生産林
30ウ		46	0	22					○			環境林(保全1)
30ウ		47	0	22					○			環境林(保全1)
30ウ		48	0	13								生産林
30ウ		49	0	13								生産林
30ウ		49	0	13								生産林
30ウ		50	0	13								生産林
30ウ		51	0	13								生産林
30ウ		52	0	13								生産林
30ウ		53	0	13								生産林
30才		23	0	13								生産林
30才		24	0	13								生産林
30才		25	0	13								生産林
30才		28	0	13								生産林
30才		29	0	13								生産林
30才		36	0	13								生産林
30才		37	0	13								生産林
30才		38	0	13								生産林
30才		39	0	13								生産林
30才		39	0	13								生産林
30才		40	0	13								生産林
30才		41	0	13								生産林
30才		42	0	13								生産林
30才		43	0	13								生産林
30才		44	0	13								生産林
30才		45	0	13								生産林
30才		46	0	13								生産林
30才		47	0	13								生産林
30才		48	0	13								生産林
30才		49	0	13								生産林
30才		50	0	13								生産林
30才		51	0	13								生産林
30才		52	0	13								生産林
30才		53	0	13								生産林
30才		54	0	13								生産林
30才		54	1	13					○			環境林(保全2)
30才		55	0	13								生産林
30才		56	0	13								生産林
30才		57	0	13								生産林
30才		58	0	13								生産林
30才		59	0	13								生産林
30才		60	0	13								生産林
30才		61	0	13								生産林
30才		62	0	13								生産林
30才		63	0	13					○			環境林(保全2)
30才		64	0	13					○			環境林(保全2)
30才		65	0	13					○			環境林(保全2)
30才		66	0	13					○			環境林(保全2)

機能別一覧表

林班	準林班	番号	枝番	樹種	水源涵養 維持増進森林	山地災害防止 土壌保全機能森 林	快適環境形成機 能 維持増進森林	保健機能 維持増進森林	木材生産機能 維持増進森林	伐期の延長を 推進すべき森林 標準伐期齡+10年	長伐期を 推進すべき森林 標準伐期齡×2	三重県型森林区 分
31	イ	26	0	12					○			環境林(保全2)
31	イ	27	0	13					○			環境林(保全2)
31	イ	28	0	13					○			環境林(保全2)
31	イ	29	0	12					○			環境林(保全2)
31	イ	30	0	12								生産林
31	イ	31	0	12								生産林
31	イ	32	0	12					○			環境林(保全2)
31	イ	33	0	12					○			環境林(保全2)
31	イ	34	0	22					○			環境林(保全1)
31	イ	35	0	13								生産林
31	イ	50	0	13					○			環境林(保全2)
31	イ	50	0	12					○			環境林(保全2)
31	イ	51	0	13					○			環境林(保全2)
31	イ	51	0	12					○			環境林(保全2)
31	イ	52	0	12					○			環境林(保全2)
31	イ	52	0	13					○			環境林(保全2)
31	イ	53	0	13								生産林
31	イ	54	0	12					○			環境林(保全2)
31	イ	54	0	13					○			環境林(保全2)
31	イ	55	0	12					○			環境林(保全2)
31	イ	55	0	13					○			環境林(保全2)
31	イ	56	0	13					○			環境林(保全2)
31	イ	92	0	13					○			環境林(保全2)
31	イ	93	0	13								生産林
31	イ	94	0	13								生産林
31	イ	95	0	13								生産林
31	イ	96	0	13								生産林
31	イ	97	0	13								生産林
31	イ	98	0	13								生産林
31	イ	99	0	13								生産林
31	イ	100	0	13								生産林
31	イ	101	0	13								生産林
31	イ	102	0	13								生産林
31	イ	103	0	13								生産林
31	イ	104	0	13								生産林
31	イ	105	0	13								生産林
31	イ	106	0	13								生産林
31	イ	107	0	22					○			環境林(保全1)
31	イ	108	0	22					○			環境林(保全1)
31	イ	109	0	13								生産林
31	イ	110	0	13								生産林
31	イ	111	0	12								生産林
31	イ	230	0	13					○			環境林(保全2)
31	イ	231	0	13					○			環境林(保全2)
31	イ	232	0	13					○			環境林(保全2)
31	イ	232	0	12					○			環境林(保全2)
31	イ	233	0	13					○			環境林(保全2)
31	イ	233	0	12					○			環境林(保全2)
31	イ	234	0	22					○			環境林(保全1)
31	イ	235	0	22					○			環境林(保全1)
31	イ	236	0	13					○			環境林(保全2)
31	イ	237	0	61					○			環境林(保全2)
31	イ	237	0	13					○			環境林(保全2)
31	イ	238	0	13					○			環境林(保全2)
31	イ	240	0	13								生産林
31	イ	241	0	12								生産林
31	イ	242	0	13								生産林
31	イ	243	0	13								生産林
31	イ	244	0	13								生産林
31	イ	245	0	13								生産林
31	イ	246	0	13								生産林
31	イ	247	0	13								生産林
31	イ	248	0	13					○			環境林(保全2)
31	イ	249	0	13					○			環境林(保全2)
31	イ	250	0	13					○			環境林(保全2)
31	イ	251	0	13					○			環境林(保全2)
31	イ	251	0	12					○			環境林(保全2)
31	イ	252	0	13					○			環境林(保全2)
31	イ	253	0	13					○			環境林(保全2)
31	イ	254	0	13					○			環境林(保全2)
31	イ	255	0	13					○			環境林(保全2)
31	イ	256	0	13					○			環境林(保全2)
31	イ	257	0	13					○			環境林(保全2)
31	イ	258	0	13					○			環境林(保全2)

