

三重県内の医師数について

(地域医療構想区域別)

令和4年3月

三重県内の医師数について（1）

- 三重県では、人口10万人あたりの医師数が全国平均より少ない（都道府県順位35位）。
- 全国平均との差は診療所よりも病院の方が大きい（都道府県順位 病院36位、診療所20位）。
- 病院医師数では、伊賀、東紀州、鈴亀の順に医師数が少ない。
他方、診療所については、桑員、伊賀、鈴亀の順に医師数が少ない。
- 診療科別でも、外科が36位、麻酔科が47位となっている。

	総数	病院	診療所	内科	外科	小児科	産婦人科	麻酔科
全 国	256.6	171.6	85.0	89.7	18.0	14.3	10.8	8.1
三重県	231.6 35位	145.5 36位	86.1 20位	85.1 29位	16.0 36位	13.1 30位	10.7 20位	4.4 47位
桑 員	180.6	111.0	69.6	65.9	19.0	8.8	8.8	4.2
三 泗	215.0	127.4	87.6	77.7	13.7	12.4	9.4	5.9
鈴 亀	174.7	98.6	76.2	68.4	9.0	7.3	8.1	2.0
津	394.5	291.0	103.4	126.0	29.5	31.0	21.1	4.4
伊 賀	146.5	75.1	71.4	56.3	9.7	8.5	6.1	3.0
松 阪	249.9	162.2	87.7	93.8	14.1	8.0	9.0	6.6
伊勢志摩	235.7	135.3	100.4	95.4	16.3	13.2	11.8	5.0
東紀州	165.6	84.3	81.3	92.0	10.7	6.1	4.6	0.0

※ 人口10万人あたり医師数
 ※ 医師数は病院および診療所の医師数
 ※ 地域医療構想区域別

資料：厚生労働省 令和2年医師・歯科医師・薬剤師統計（令和2年12月末現在）

三重県内の医師数について（２）

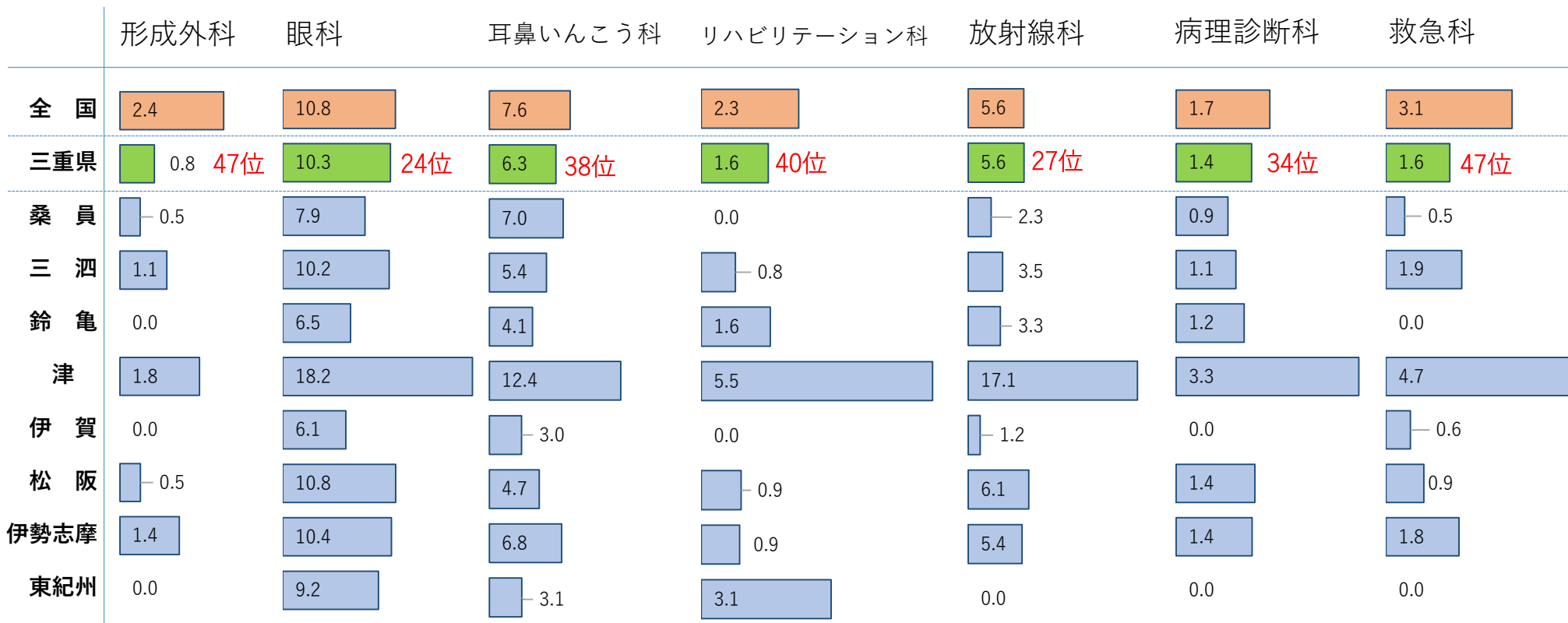
○診療科別にみると、三重県全体では、形成外科（47位）、救急科（47位）、胸部外科（42位）、リハビリテーション科（40位）、耳鼻いんこう科（38位）、泌尿器科（36位）、病理診断科（34位）が特に少ない。

	脳神経内科	皮膚科	精神科	泌尿器科	胸部外科	脳神経外科	整形外科
全 国	4.6	7.8	13.8	6.1	4.2	5.8	17.9
三重県	5.1 14位	6.7 28位	12.8 30位	5.5 36位	3.3 42位	5.5 30位	17.3 32位
桑 員	2.3	5.1	11.6	3.2	0.9	5.1	13.5
三 泗	4.6	5.6	11.8	5.4	2.4	4.8	16.1
鈴 亀	7.3	4.5	10.6	4.1	2.4	4.9	15.1
津	8.0	14.2	24.4	8.4	7.6	9.1	24.8
伊 賀	1.8	3.6	9.1	4.8	1.8	3.6	17.6
松 阪	6.1	6.6	16.0	7.5	4.7	7.1	18.4
伊勢志摩	5.4	6.8	3.6	5.4	3.6	4.1	16.8
東紀州	0.0	3.1	12.3	3.1	0.0	3.1	12.3

- ※ 人口10万人あたり医師数
- ※ 医師数は病院および診療所の医師数
- ※ 地域医療構想区域別

資料：厚生労働省 令和2年医師・歯科医師・薬剤師統計（令和2年12月末現在）

三重県内の医師数について（3）



- ※ 人口10万人あたり医師数
- ※ 医師数は病院および診療所の医師数
- ※ 地域医療構想区域別

資料：厚生労働省 令和2年医師・歯科医師・薬剤師統計（令和2年12月末現在）

三重県内の医師数について

(二次医療圏別)

令和4年3月

三重県内の医師数について（1）

- 三重県では、人口10万人あたりの医師数が全国平均より少ない（都道府県順位35位）。
- 全国平均との差は診療所よりも病院の方が大きい（都道府県順位 病院36位、診療所20位）。
- 病院医師数では、東紀州、北勢の順に医師数が少ない。
他方、診療所については、北勢、東紀州の順に医師数が少ない。
- 診療科別でも、外科が36位、麻酔科が47位となっている。

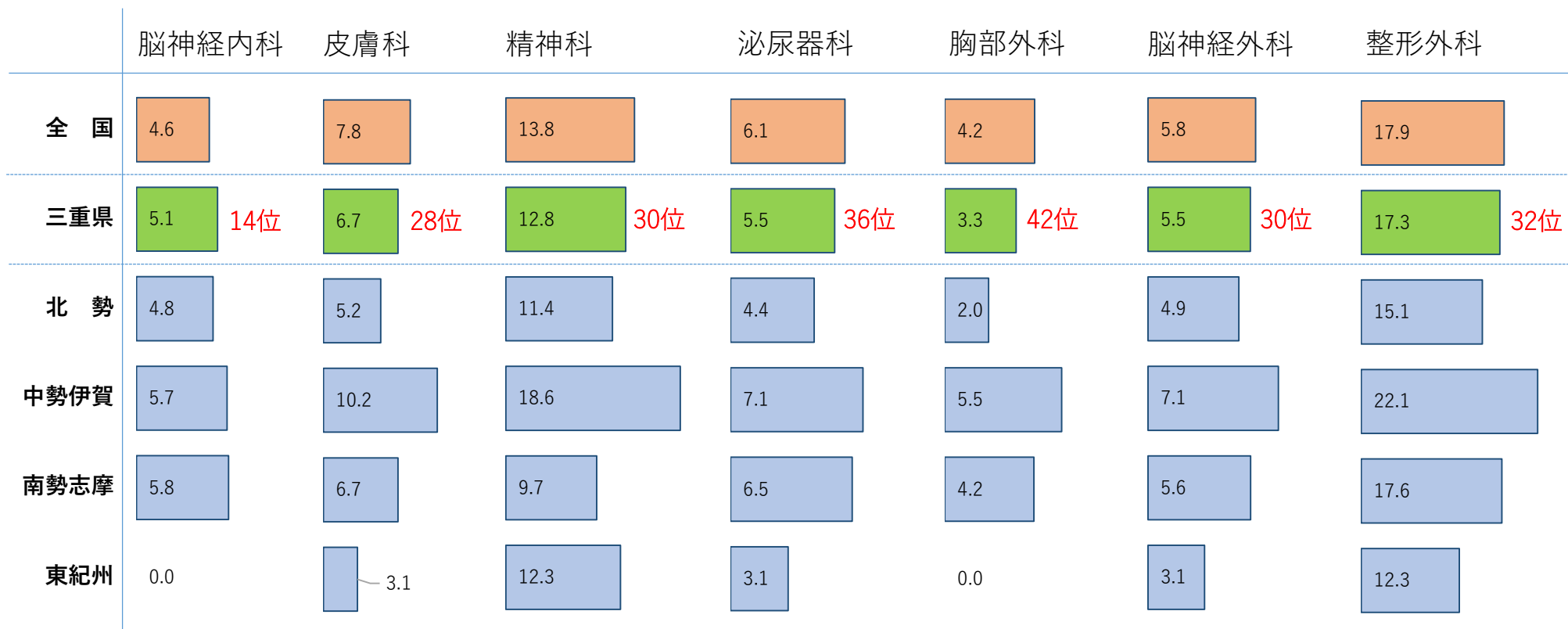
	総数	病院	診療所	内科	外科	小児科	産婦人科	麻酔科
全 国	256.6	171.6	85.0	89.7	18.0	14.3	10.8	8.1
三重県	231.6 35位	145.5 36位	86.1 20位	85.1 29位	16.0 36位	13.1 30位	10.7 20位	4.4 47位
北 勢	194.2	114.6	79.6	71.9	13.7	10.0	8.9	4.3
中勢伊賀	301.3	209.9	91.4	99.8	22.1	22.5	15.5	3.9
南勢志摩	242.6	148.5	94.1	94.6	15.3	10.6	10.4	5.8
東紀州	165.6	84.3	81.3	92.0	10.7	6.1	4.6	0.0

- ※ 人口10万人あたり医師数
- ※ 医師数は病院および診療所の医師数
- ※ 二次医療圏別

資料：厚生労働省 令和2年医師・歯科医師・薬剤師統計（令和2年12月末現在）

三重県内の医師数について（２）

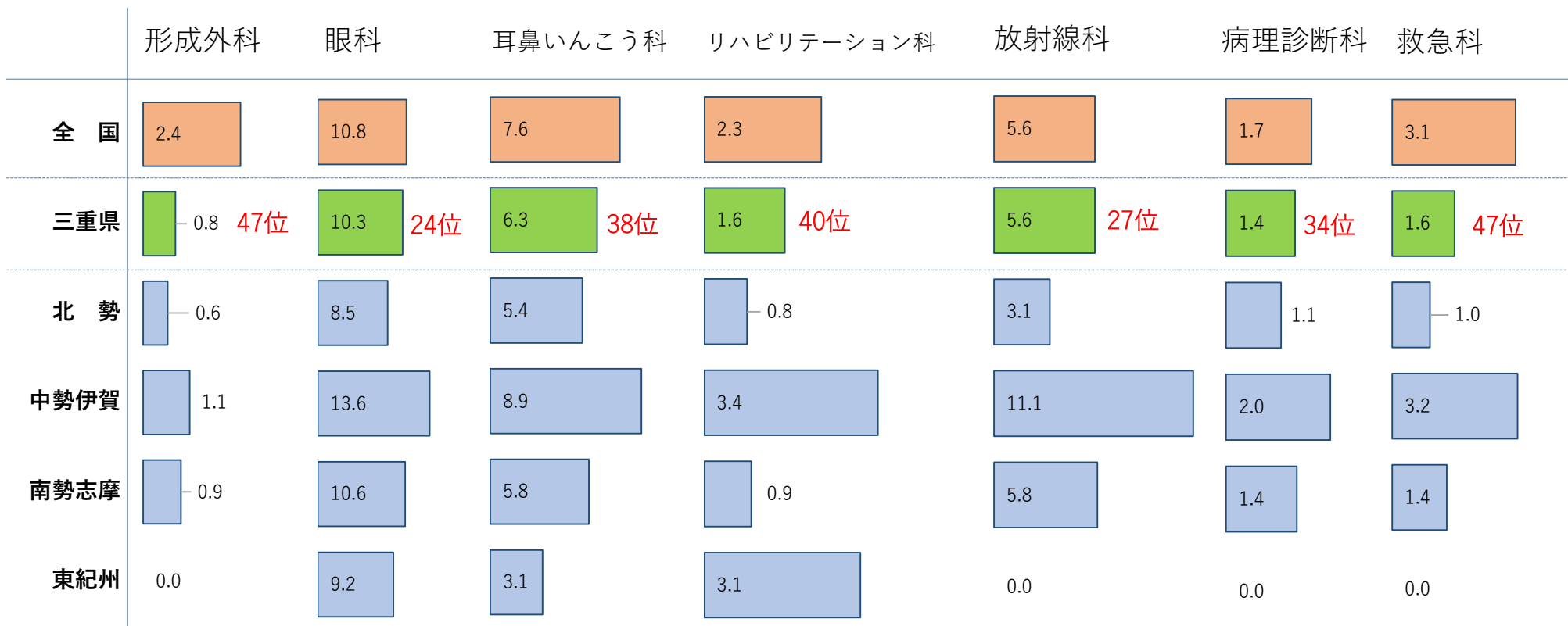
○診療科別にみると、三重県全体では、形成外科（47位）、救急科（47位）、胸部外科（42位）、リハビリテーション科（40位）、耳鼻いんこう科（38位）、泌尿器科（36位）、病理診断科（34位）が特に少ない。



- ※ 人口10万人あたり医師数
- ※ 医師数は病院および診療所の医師数
- ※ 二次医療圏別

資料：厚生労働省 令和2年医師・歯科医師・薬剤師統計（令和2年12月末現在）

三重県内の医師数について（3）



- ※ 人口10万人あたり医師数
- ※ 医師数は病院および診療所の医師数
- ※ 二次医療圏別

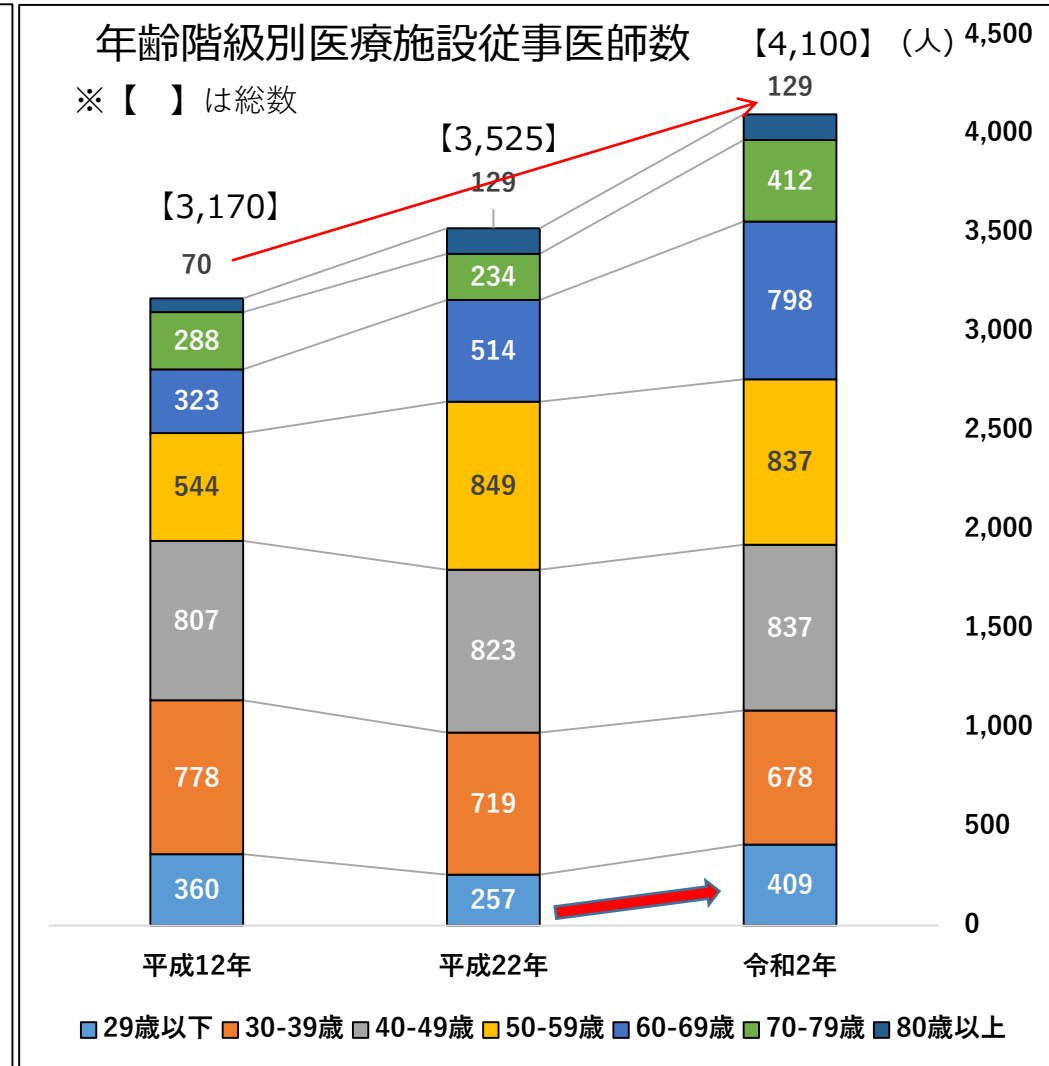
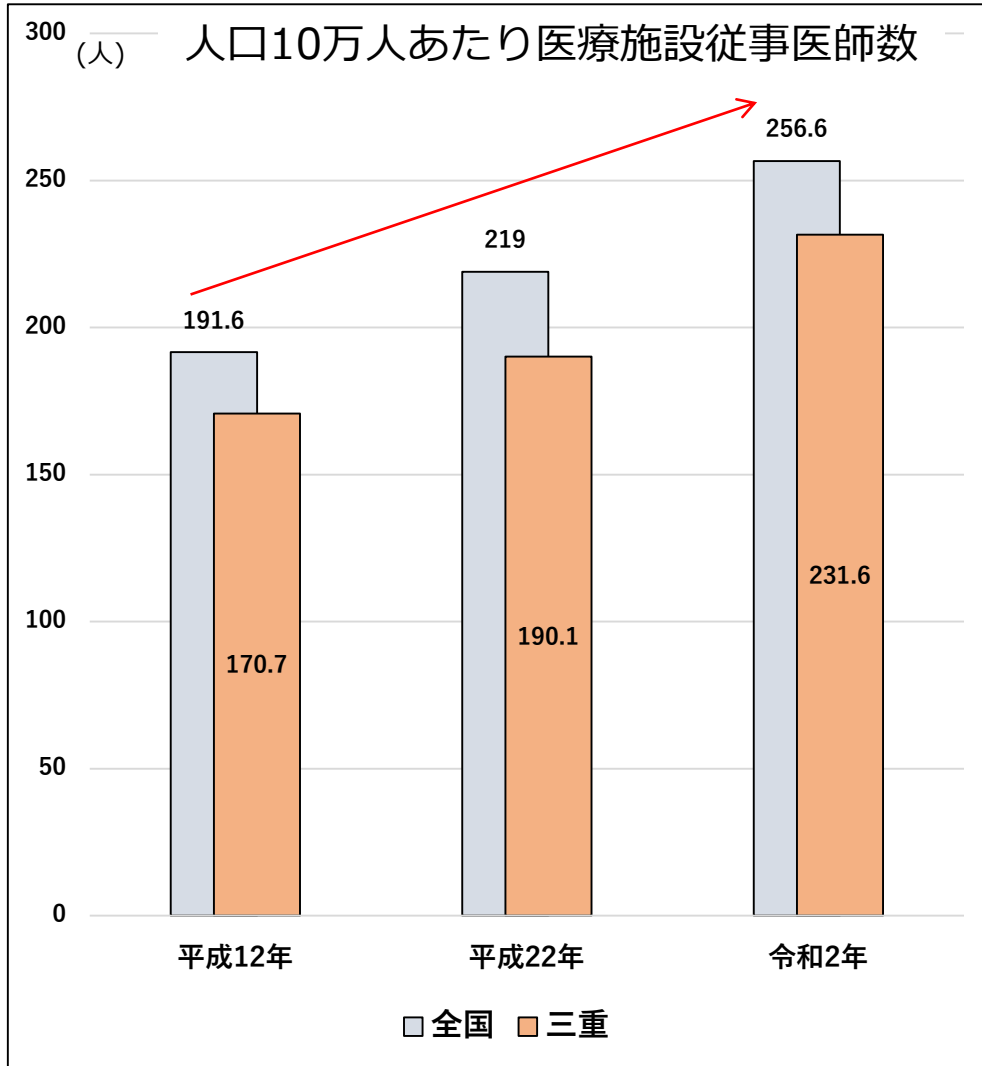
資料：厚生労働省 令和2年医師・歯科医師・薬剤師統計（令和2年12月末現在）

三重県内の医師数について

(共通資料)

令和4年3月

三重県内の医師数について

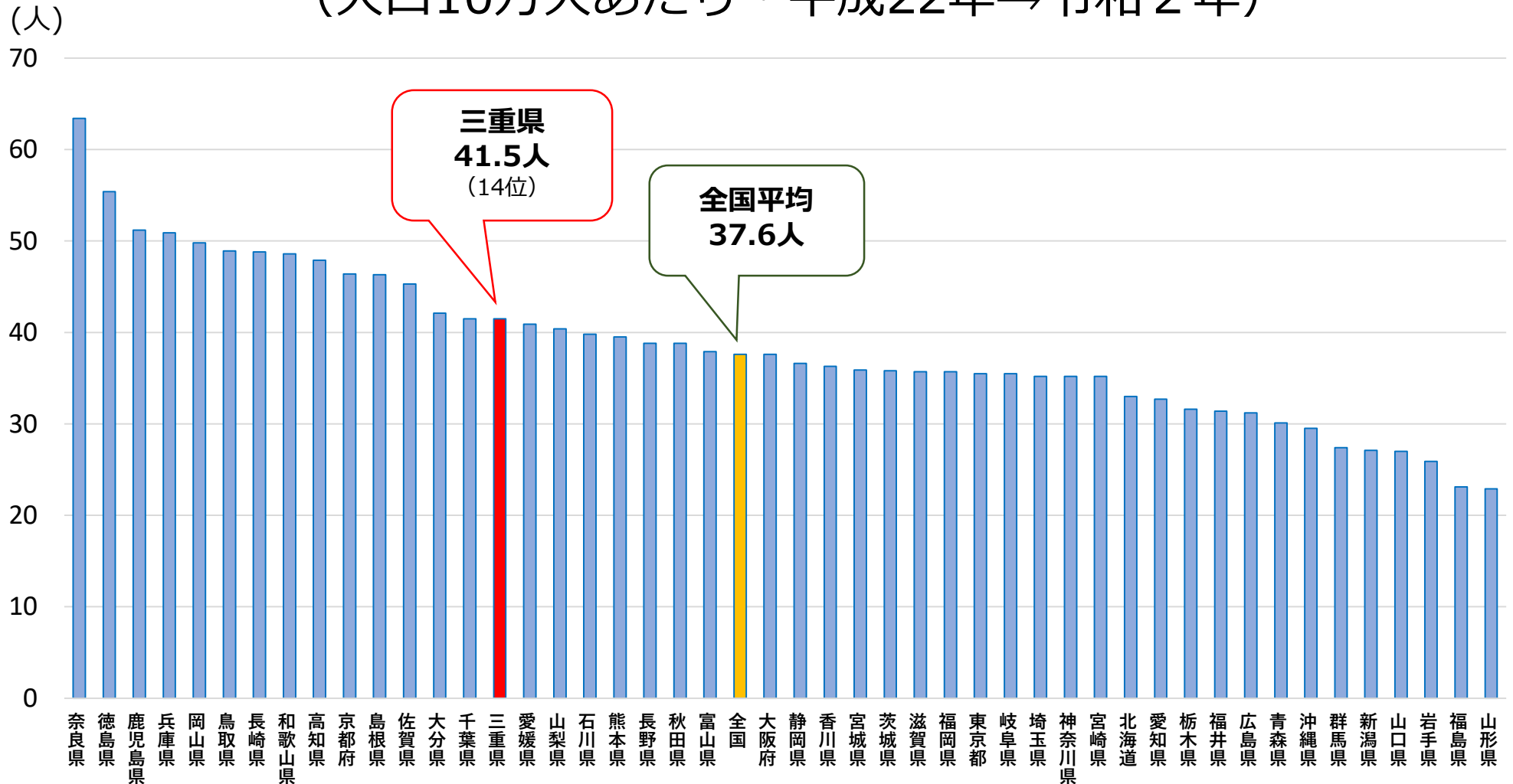


※医師数は病院および診療所の医師数

資料：厚生労働省 令和2年医師・歯科医師・薬剤師統計（各年12月末現在）

- 三重県内の医師数は増加傾向にあり、直近10年（H22⇒R2）で比較すると、人口10万人あたり医師数は22%増加している。
- 30歳未満の若手医師は近年増加している。

過去10年間の医師数の増加について (人口10万人あたり・平成22年⇒令和2年)

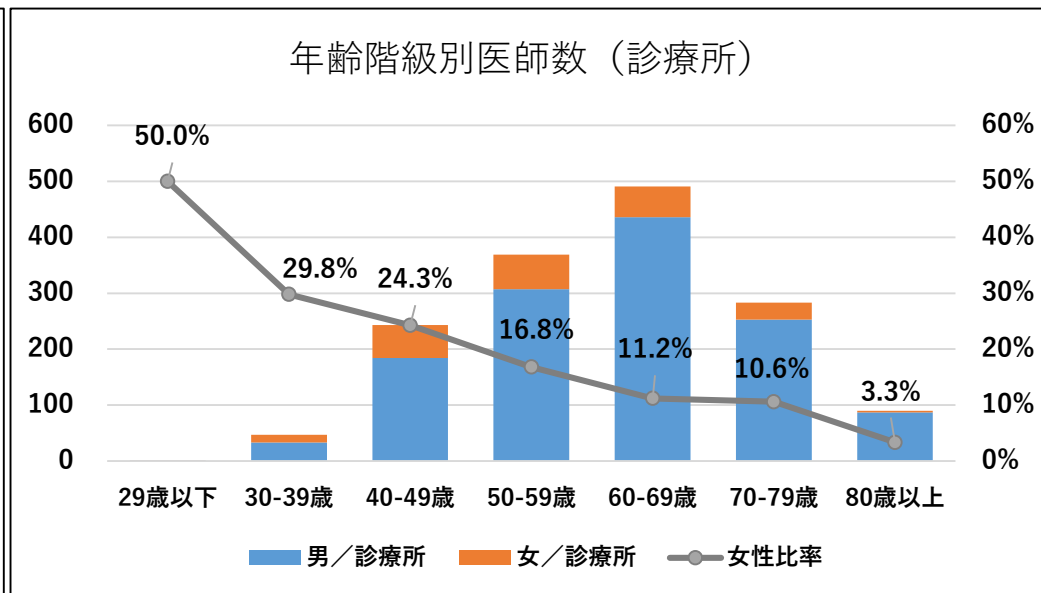
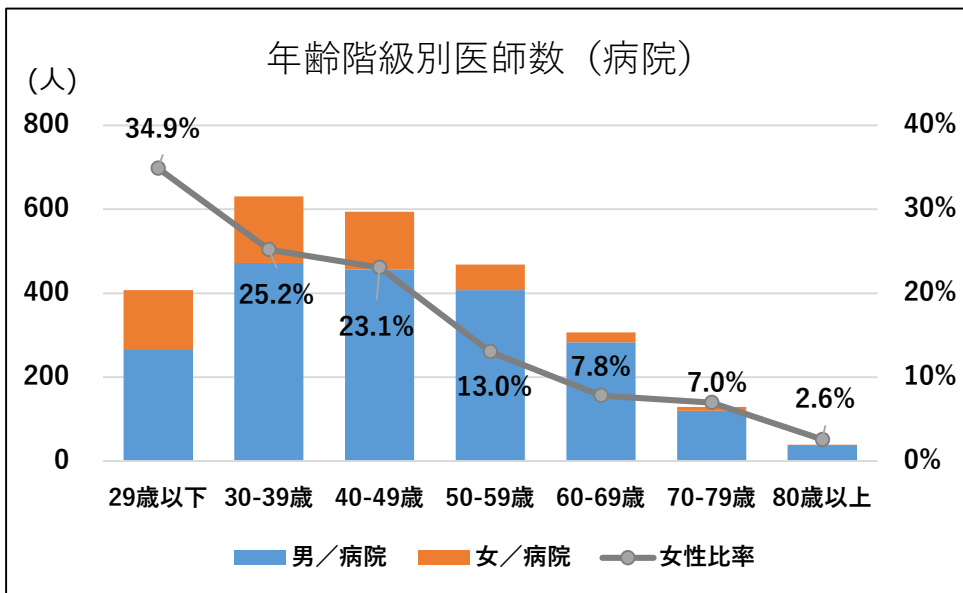
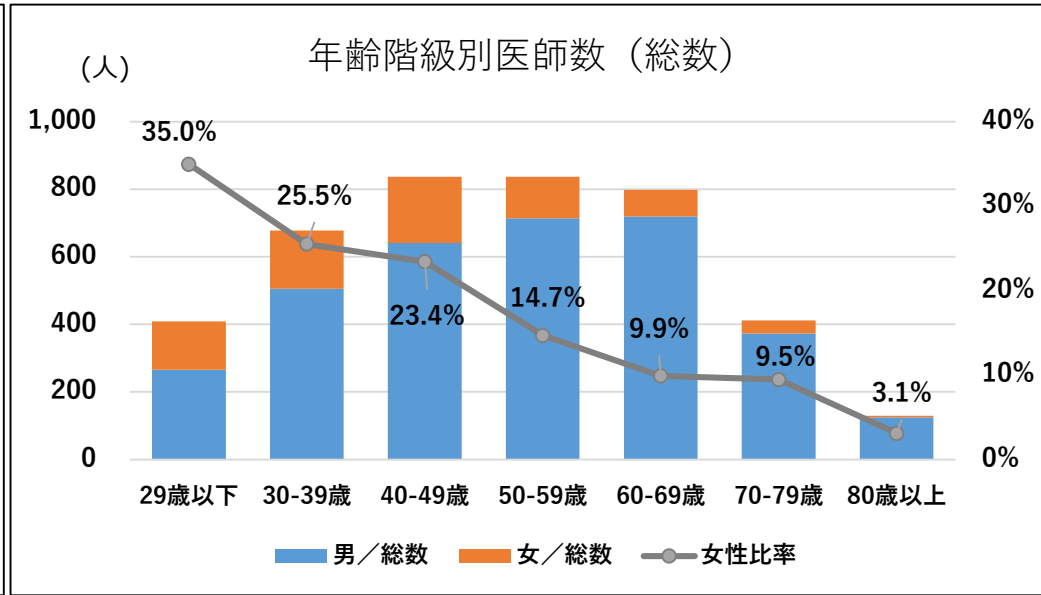
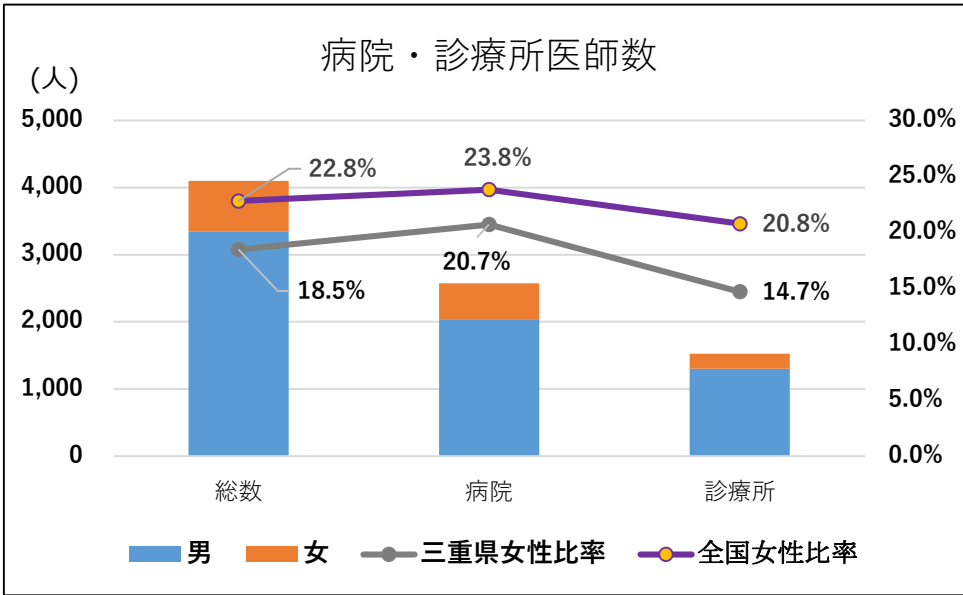


※医師数は病院および診療所の医師数

資料：厚生労働省 令和2年医師・歯科医師・薬剤師統計
(各年12月末現在)

○ 過去10年間の人口10万人あたり医師の増加数は、全国平均で37.6人増加しているのに対し、三重県は41.5人増加している(全国14位)。

病院・診療所別の医師数について（性、年齢階級別）



※ 総数は病院および診療所の医師数

資料：厚生労働省 令和2年医師・歯科医師・薬剤師統計（各年12月末現在）

○ 病院では30歳代の医師が最も多く、診療所では60歳代の医師が最も多い。