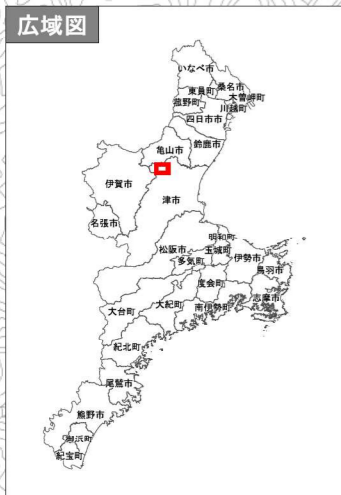
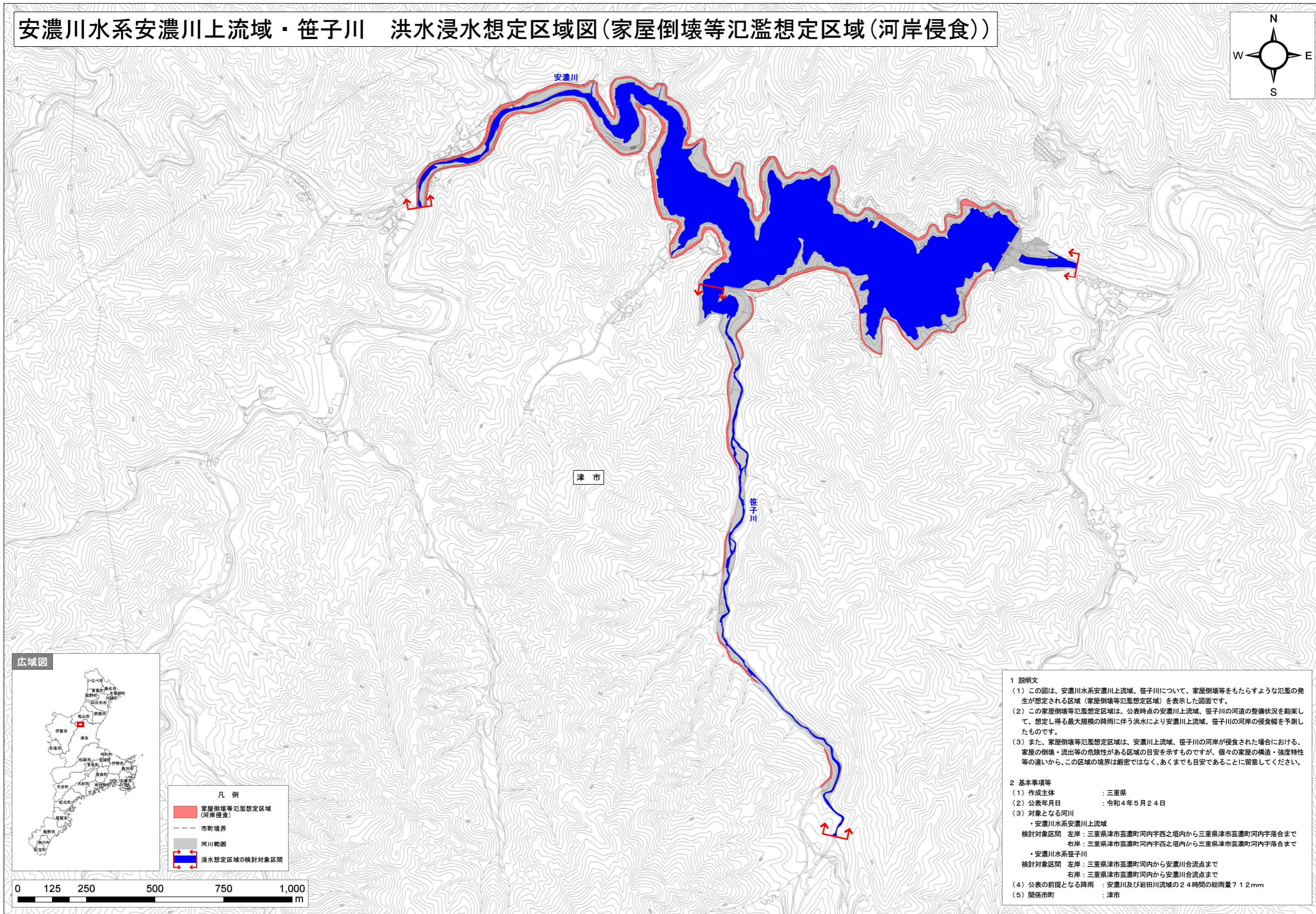
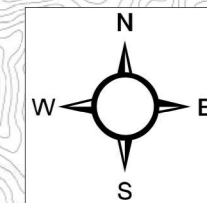
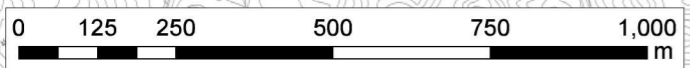


安濃川水系安濃川上流域・笹子川 洪水浸水想定区域図(家屋倒壊等氾濫想定区域(河岸侵食))



- 凡例**
- 家屋倒壊等氾濫想定区域(河岸侵食)
 - 市町境界
 - 河川範囲
 - 浸水想定区域の検討対象区間



- 1 説明文**
- (1) この図は、安濃川水系安濃川上流域、笹子川について、家屋倒壊等をもたらすような氾濫の発生が想定される区域(家屋倒壊等氾濫想定区域)を表示した図面です。
 - (2) この家屋倒壊等氾濫想定区域は、公表時点の安濃川上流域、笹子川の河道の整備状況を勘案して、想定し得る最大規模の降雨に伴う洪水により安濃川上流域、笹子川の河岸の侵食幅を予測したものです。
 - (3) また、家屋倒壊等氾濫想定区域は、安濃川上流域、笹子川の河岸が侵食された場合における、家屋の倒壊・流出等の危険性がある区域の目安を示すものですが、個々の家屋の構造・強度特性等の違いから、この区域の境界は厳密ではなく、あくまでも目安であることに留意してください。
- 2 基本事項等**
- (1) 作成主体 : 三重県
 - (2) 公表年月日 : 令和4年5月24日
 - (3) 対象となる河川
 - ・安濃川水系安濃川上流域
 - 検討対象区間 左岸: 三重県津市芸濃町河内宇西之垣内から三重県津市芸濃町河内宇落合まで
 - 右岸: 三重県津市芸濃町河内宇西之垣内から三重県津市芸濃町河内宇落合まで
 - ・安濃川水系笹子川
 - 検討対象区間 左岸: 三重県津市芸濃町河内から安濃川合流点まで
 - 右岸: 三重県津市芸濃町河内から安濃川合流点まで
 - (4) 公表の前提となる降雨 : 安濃川及び岩田川流域の24時間の総雨量71.2mm
 - (5) 関係市町 : 津市