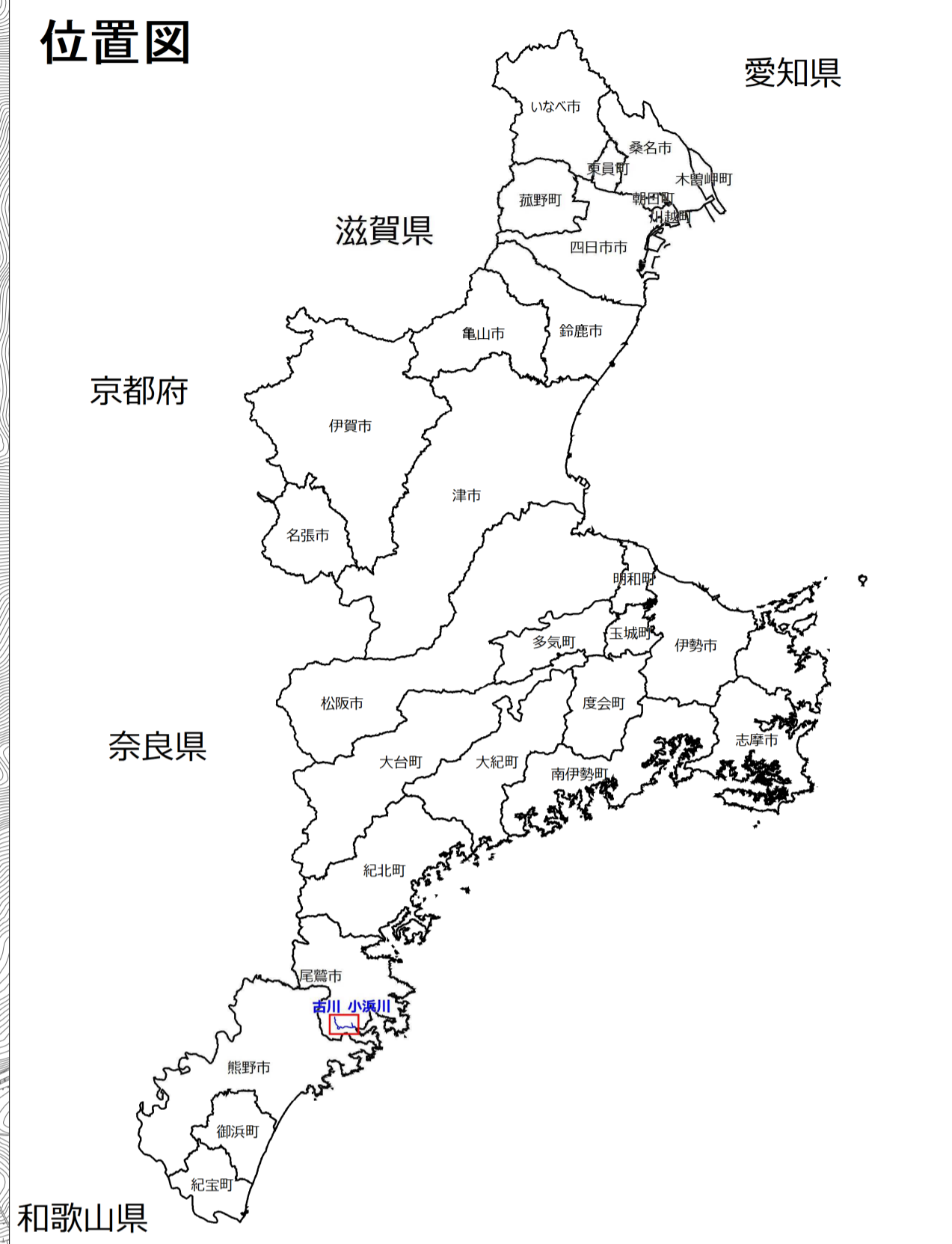
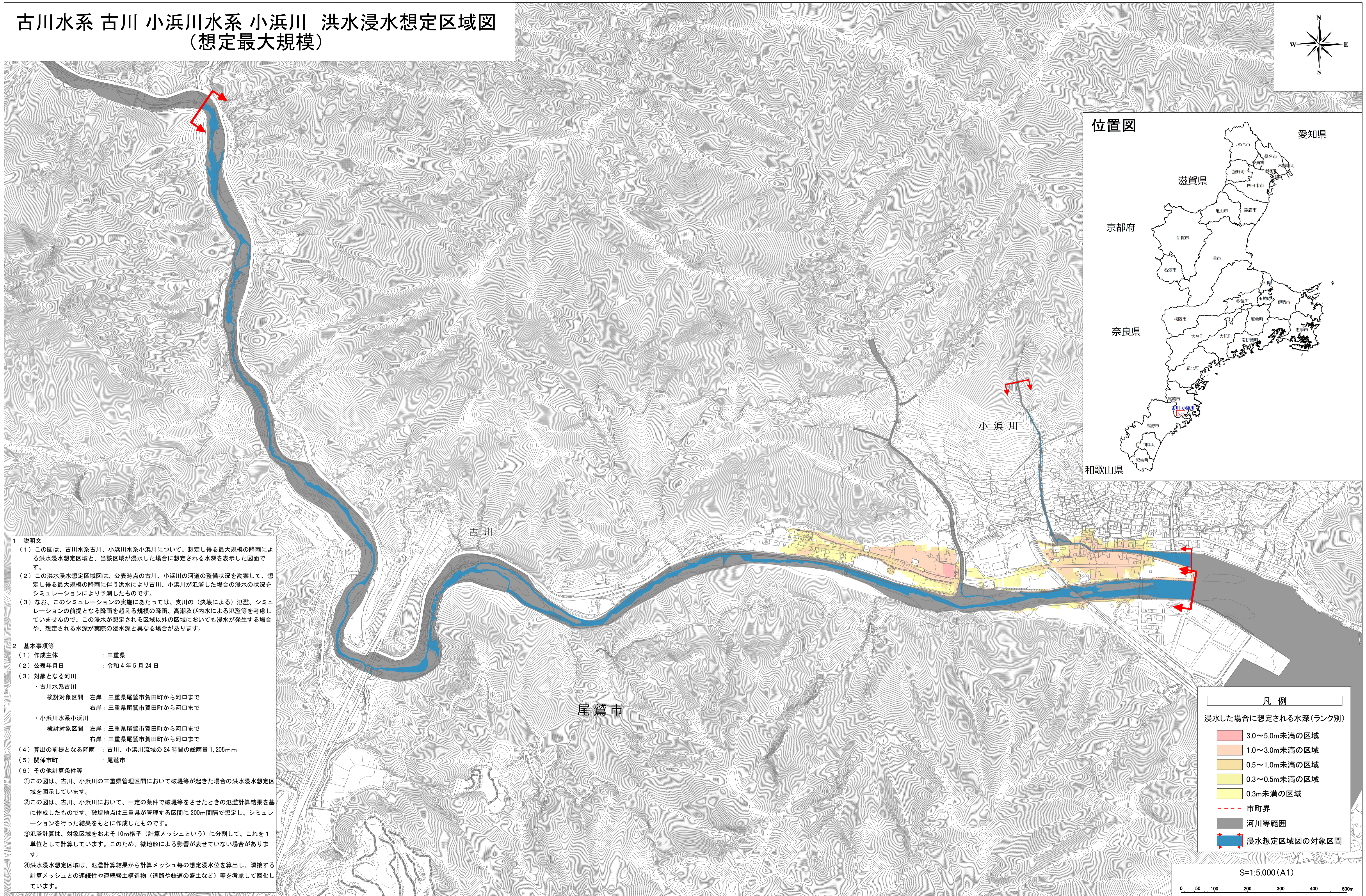
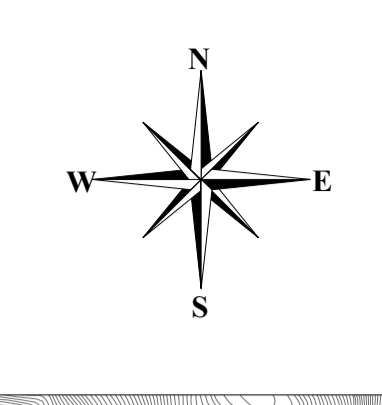


古川水系 古川 小浜川水系 小浜川 洪水浸水想定区域図 (想定最大規模)



1 説明文

(1) この図は、古川水系古川、小浜川水系小浜川について、想定し得る最大規模の降雨による洪水浸水想定区域と、当該区域が浸水した場合に想定される水深を表示した図面です。

(2) この洪水浸水想定区域図は、公表時点の古川、小浜川の河道の整備状況を勘案して、想定し得る最大規模の降雨に伴う洪水により古川、小浜川が氾濫した場合の浸水の状況をシミュレーションにより予測したものです。

(3) なお、このシミュレーションの実施にあたっては、支川の（決壊による）氾濫、シミュレーションの前提となる降雨を超える規模の降雨、高潮及び内水による氾濫等を考慮していませんので、この浸水が想定される区域以外の区域においても浸水が発生する場合があります、想定される水深が実際の浸水深と異なる場合があります。

2 基本事項等

(1) 作成主体 : 三重県

(2) 公表年月日 : 令和4年5月24日

(3) 対象となる河川

- ・古川水系古川
検討対象区間 左岸：三重県尾鷲市賀田町から河口まで
右岸：三重県尾鷲市賀田町から河口まで
- ・小浜川水系小浜川
検討対象区間 左岸：三重県尾鷲市賀田町から河口まで
右岸：三重県尾鷲市賀田町から河口まで

(4) 算出の前提となる降雨 : 古川、小浜川流域の24時間の総雨量1,205mm

(5) 関係市町 : 尾鷲市

(6) その他計算条件等

① この図は、古川、小浜川の三重県管理区間において破壊等が起きた場合の洪水浸水想定区域を図示しています。

② この図は、古川、小浜川において、一定の条件で破壊等をさせたときの氾濫計算結果を基に作成したものです。破壊地点は三重県が管理する区間に200m間隔で想定し、シミュレーションを行った結果をもとに作成したものです。

③ 氾濫計算は、対象区域をおよそ10m格子（計算メッシュという）に分割して、これを1単位として計算しています。このため、微地形による影響が表せていない場合があります。

④ 洪水浸水想定区域は、氾濫計算結果から計算メッシュ毎の想定浸水位を算出し、隣接する計算メッシュとの連続性や連続盛土構造物（道路や鉄道の盛土など）等を考慮して図化しています。

凡例

浸水した場合に想定される水深(ランク別)

3.0~5.0m未満の区域
1.0~3.0m未満の区域
0.5~1.0m未満の区域
0.3~0.5m未満の区域
0.3m未満の区域
市町界
河川等範囲
浸水想定区域図の対象区間

