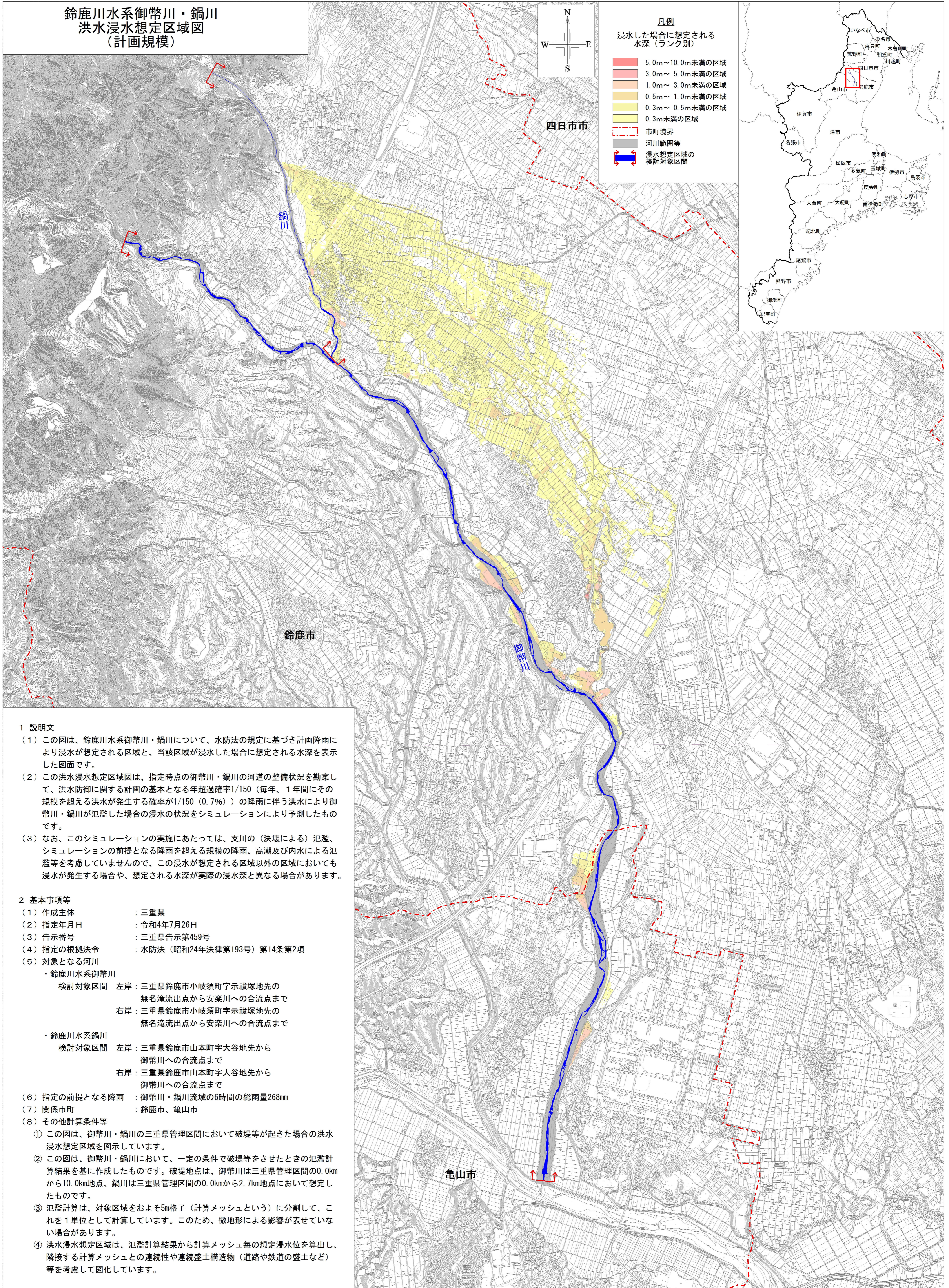


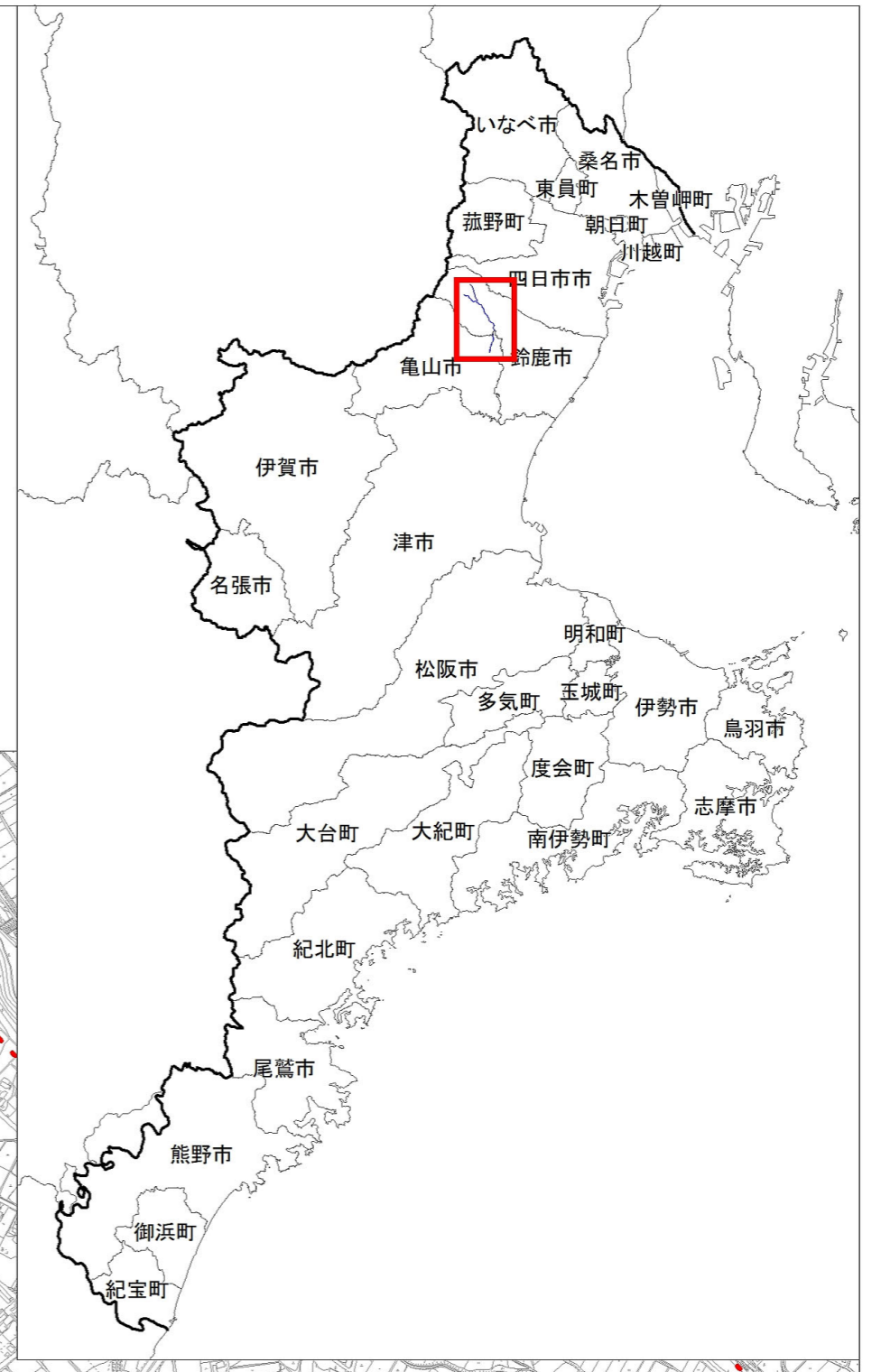
鈴鹿川水系御幣川・鍋川
洪水浸水想定区域図
(計画規模)



凡例

浸水した場合に想定される水深(ランク別)

5.0m~10.0m未満の区域
3.0m~5.0m未満の区域
1.0m~3.0m未満の区域
0.5m~1.0m未満の区域
0.3m~0.5m未満の区域
0.3m未満の区域
市町境界
河川範囲等
浸水想定区域の検討対象区間



- 1 説明文
- この図は、鈴鹿川水系御幣川・鍋川について、水防法の規定に基づき計画降雨により浸水が想定される区域と、当該区域が浸水した場合に想定される水深を表示した図面です。
 - この洪水浸水想定区域図は、指定時点の御幣川・鍋川の河道の整備状況を勘案して、洪水防御に関する計画の基本となる年超過確率1/150(毎年、1年間にその規模を超える洪水が発生する確率が1/150(0.7%))の降雨に伴う洪水により御幣川・鍋川が氾濫した場合の浸水の状況をシミュレーションにより予測したものです。
 - なお、このシミュレーションの実施にあたっては、支川の(決壊による)氾濫、シミュレーションの前提となる降雨を超える規模の降雨、高潮及び内水による氾濫等を考慮していませんので、この浸水が想定される区域以外の区域においても浸水が発生する場合や、想定される水深が実際の浸水深と異なる場合があります。
- 2 基本事項等
- 作成主体 : 三重県
 - 指定年月日 : 令和4年7月26日
 - 告示番号 : 三重県告示第459号
 - 指定の根拠法令 : 水防法(昭和24年法律第193号)第14条第2項
 - 対象となる河川
 - ・鈴鹿川水系御幣川
 - 検討対象区間 左岸: 三重県鈴鹿市小岐須町字示祓塚地先の無名滝流出点から安楽川への合流点まで
 - 右岸: 三重県鈴鹿市小岐須町字示祓塚地先の無名滝流出点から安楽川への合流点まで
 - ・鈴鹿川水系鍋川
 - 検討対象区間 左岸: 三重県鈴鹿市山本町字大谷地先から御幣川への合流点まで
 - 右岸: 三重県鈴鹿市山本町字大谷地先から御幣川への合流点まで
 - 指定の前提となる降雨 : 御幣川・鍋川流域の6時間の総雨量268mm
 - 関係市町 : 鈴鹿市、亀山市
 - その他計算条件等
 - この図は、御幣川・鍋川の三重県管理区間において破堤等が起きた場合の洪水浸水想定区域を図示しています。
 - この図は、御幣川・鍋川において、一定の条件で破堤等をさせたときの氾濫計算結果を基に作成したものです。破堤地点は、御幣川は三重県管理区間の0.0kmから10.0km地点、鍋川は三重県管理区間の0.0kmから2.7km地点において想定したものです。
 - 氾濫計算は、対象区域をおよそ5m格子(計算メッシュという)に分割して、これを1単位として計算しています。このため、微地形による影響が表せていない場合があります。
 - 洪水浸水想定区域は、氾濫計算結果から計算メッシュ毎の想定浸水位を算出し、隣接する計算メッシュとの連続性や連続盛土構造物(道路や鉄道の盛土など)等を考慮して図化しています。

