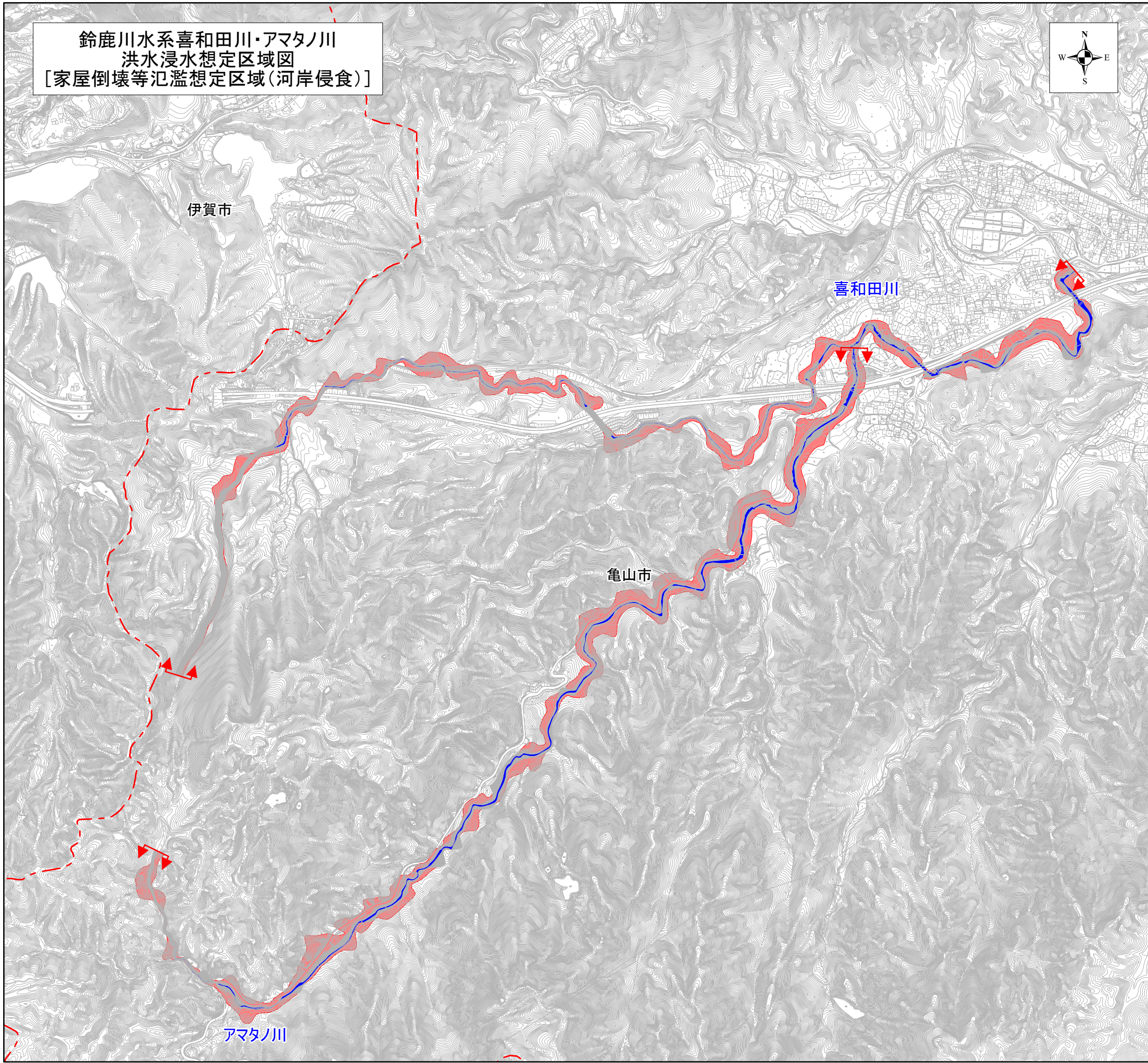


鈴鹿川水系喜和田川・アマタノ川
洪水浸水想定区域図
[家屋倒壊等氾濫想定区域(河岸侵食)]



1 説明文

- (1) この図は、鈴鹿川水系喜和田川・アマタノ川について、家屋倒壊等をもたらすような氾濫の発生が想定される区域（家屋倒壊等氾濫想定区域）を表示した図面です。
- (2) この家屋倒壊等氾濫想定区域は、公表時点の喜和田川・アマタノ川の河道の整備状況を勘案して、想定し得る最大規模の降雨に伴う洪水により喜和田川・アマタノ川の河岸の侵食幅を予測したものです。
- (3) また、家屋倒壊等氾濫想定区域は、喜和田川・アマタノ川の河岸が侵食された場合における、家屋の倒壊・流出等の危険性がある区域の目安を示すものですが、個々の家屋の構造・強度特性等の違いから、この区域の境界は厳密ではなく、あくまでも目安であることに留意してください。

2 基本事項等

- (1) 作成主体 : 三重県
- (2) 公表年月日 : 令和4年7月26日
- (3) 対象となる河川
 - ・鈴鹿川水系喜和田川
 検討対象区間 左岸：三重県亀山市関町加太中在家字東基ヶ谷から加太川合流点まで
 右岸：三重県亀山市関町加太中在家字東基ヶ谷から加太川合流点まで
 - ・鈴鹿川水系アマタノ川
 検討対象区間 左岸：三重県亀山市関町加太中在家字小倉畑から喜和田川合流点まで
 右岸：三重県亀山市関町加太中在家字小倉畑から喜和田川合流点まで
- (4) 算出の前提となる降雨 : 喜和田川流域の24時間の総雨量836mm
 : アマタノ川流域の24時間の総雨量836mm
- (5) 関係市町 : 亀山市

凡例

- 家屋倒壊等氾濫想定区域(河岸侵食)
- 市町境界
- 河川範囲等
- 浸水想定区域の検討対象区間



S = 1:15,000

