



# 新服部橋 完成



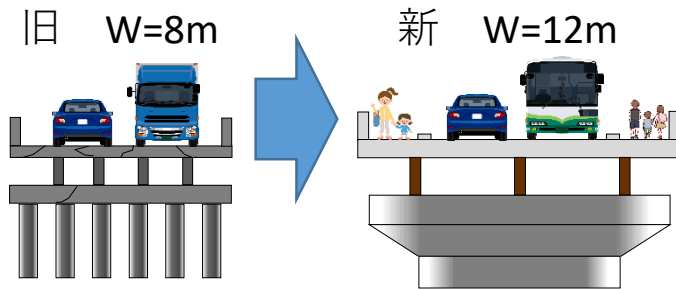
老朽化していた旧橋

一般県道信楽上野線「新服部橋」(伊賀市平野清水～服部町地内)

新服部橋の架け替え工事が完成し、令和3年9月17日(金)から新しい橋が通行できるようになりました。

今回の工事により橋が新しくなっただけでなく次のような効果があります。

- 大規模地震にも耐えられる耐震性能の確保
- 歩道整備による歩行者の安全確保
- 橋脚を減らして(10⇒6)橋梁の流失を防止



## 事業概要

路線名：一般県道 信楽上野線

事業個所：伊賀市平野清水～服部町 地内(服部川)

橋長：283.5m

幅員：旧 車道部8.0m

新 歩道部2.0m+車道部8.0m+歩道部2.0m

事業期間：平成21年度から令和5年度(令和4年度以降は仮橋撤去)

新橋通行開始日：令和3年9月17日(金)

## 新服部橋について

伊賀市平野清水～服部町の服部川に架かる新服部橋は、1966年に架橋され、老朽化していたことから架け替え工事を進めてきました。

平成21年度から着手し、仮橋の設置や橋梁本体工事を順次進め、令和3年9月17日(金)から、新しい橋の通行をしていただいています。

新しい橋は、歩行者の安全のため、車道と分離した歩道を両側に整備したほか、大規模地震にも耐えられる新しい基準により設計されています。

## 新服部橋完成までの工事

### 1. 仮橋設置



### 2. 旧橋撤去（上部）



### 3. 旧橋撤去（下部）



### 4. 新橋（下部）



### 5. 新橋（下部）



### 6. 新橋（上部）

