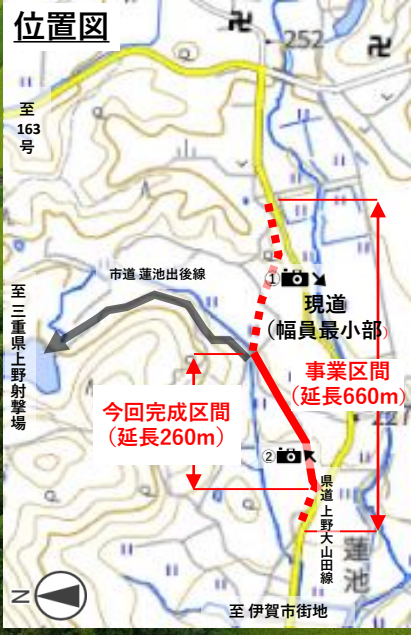


至三重県上野射撃場



# 主要地方道上野大山田線（蓮池） 令和3年8月30日（月）に一部完成します！



凡	例
現道	
バイパス	

## 整備効果

主要地方道上野大山田線は、国道163号方面から伊賀市街地への通勤路やスクールバスの経路として利用されています。

しかし、蓮池地内の区間においては、人家が連坦しており、幅員は3.0mの1車線と狭く、通行に支障をきたしていることから、平成25年度より延長660m、幅員6.0m、2車線のバイパス整備を進めています。

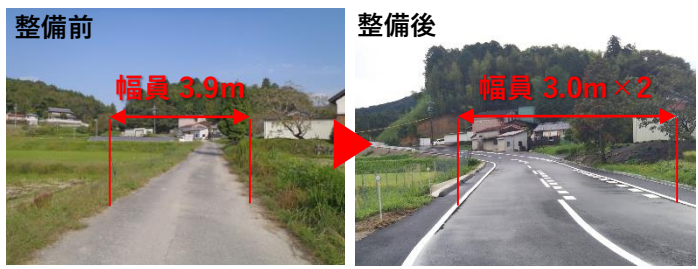
このうち、先行して整備を進めてきた延長260mの区間が完成することで、車の対向が容易になり、沿線住民の安全性が向上します。

今後も円滑で安全な交通の確保に向けて、引き続き、残り400mのバイパス整備を進めていきます。

### ① 現道の幅員狭小区間



### ② バイパスの整備



【問い合わせ先】  
伊賀建設事務所  
事業推進室 道路課  
電話：0595-24-8221 FAX：0595-24-8241