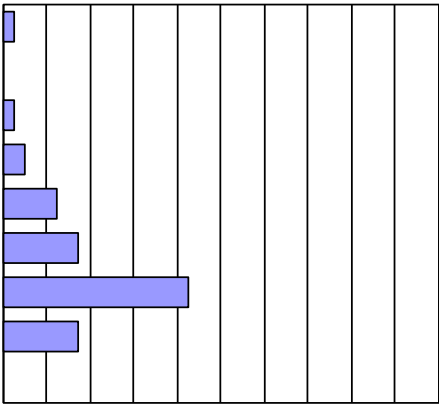


議会傍聴者アンケート集計結果
 (令和4年7月～9月分)

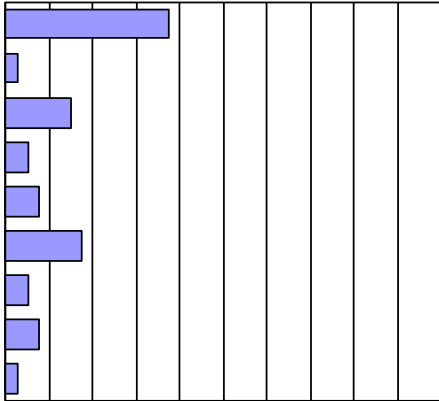
- 本会議、委員会、その他公開されている全ての会議の傍聴者を対象に実施
- 回収数 40件

※率の合計は集計処理上 100%にならないことがあります。

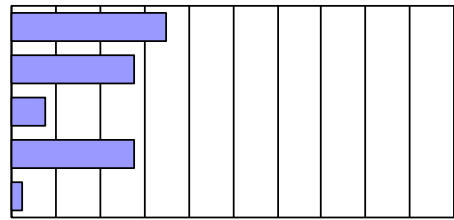
問1	年齢	回答数	割合
1	17歳以下	1	2.5%
2	18、19歳	0	0.0%
3	20歳代	1	2.5%
4	30歳代	2	5.0%
5	40歳代	5	12.5%
6	50歳代	7	17.5%
7	60歳代	17	42.5%
8	70歳以上	7	17.5%
9	未回答	0	0.0%



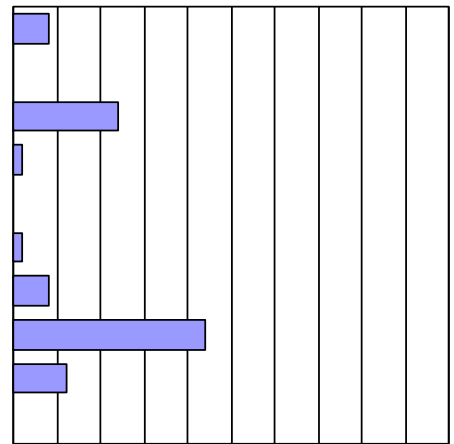
問2	お住まいの市・町	回答数	割合
1	津市	15	37.5%
2	四日市市	1	2.5%
3	伊勢市	6	15.0%
4	松阪市	2	5.0%
5	桑名市	3	7.5%
6	鈴鹿市	7	17.5%
7	亀山市	2	5.0%
8	熊野市	3	7.5%
9	紀宝町	1	2.5%



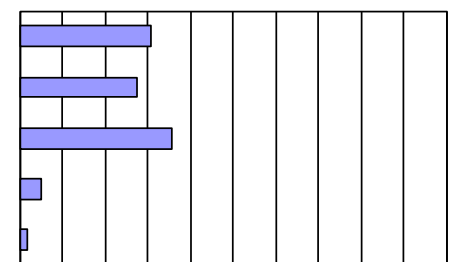
問3	傍聴は何回目ですか。	回答数	割合
1	初めて	14	35.0%
2	2～5回	11	27.5%
3	6～9回	3	7.5%
4	10回以上	11	27.5%
5	未回答	1	2.5%



問4	本日の会議の情報をどこから入手されましたか。(複数回答可)	回答数	割合
1	みえ県議会だより	4	8.0%
2	県議会のテレビ中継	0	0.0%
3	県議会ホームページ	12	24.0%
4	県議会のインターネット中継	1	2.0%
5	県議会Facebook	0	0.0%
6	みえ県議会新聞	1	2.0%
7	新聞、テレビ等の報道	4	8.0%
8	県議会議員を通じて	22	44.0%
9	その他	6	12.0%
10	未回答	0	0.0%



問5	本日傍聴に来られた目的は何ですか。(複数回答可)	回答数	割合
1	関心のある分野の質問・会議だから	19	30.6%
2	地元選出の議員の活動を知りたいから	17	27.4%
3	県議会がどう活動しているか知りたいから	22	35.5%
4	その他	3	4.8%
5	未回答	1	1.6%



問6 県議会に対するご意見・ご要望(自由記入欄)

(1) 県議会に対して

No	ご意見・ご要望	対応区分	補足説明
1	市議会よりもプロレス感がなく締まった印象。 (30歳代) 【本会議】	-	
2	当日分だけでなく、全日程の発言通告を配布してほしい。 (60歳代) 【本会議】	反映困難	【議事課】 発言通告は、質問日の前々日の午後1時が締切となっているため、全日程分を配付することはできません。ご理解いただきますようお願いいたします。
3	議事日程を傍聴券と一緒にもらいましたが、説明書がわかりやすく、親切だと感じました。議長横の国旗や県旗がだれて、できればピシっとしたのをかかしてほしい。 (50歳代) 【本会議】	反映困難	【議事課】 議場内における国旗・県旗の掲揚については、掲揚場所や議場の形状を考慮し、さらには国会や他の自治体議会の状況も参考として検討を行った結果、現在の掲揚方法とさせていただいておりますので、ご理解をお願いいたします。
4	一段一段が高いのでのぼりおりが大変です。 ↑座席の階段 (60歳代) 【本会議】	参考	【議事課】 足元が心配な方には、階段を上る必要のない最前列の座席をご利用いただけるよう、適切なお案内に努めてまいります。
5	・バリアフリー化の推進を早急に。 ・座席下の折りたたみヘルメットの使用方法をわかりやすいところに掲示すべき。 (50歳代) 【本会議】	参考	【総務課】 議事堂のバリアフリー化については、車いす用の傍聴スペースや、車いす用のトイレを設けるなどの改修工事を済ませております。適切なお案内に努めてまいります。 ヘルメットの取扱説明書については、納められている袋の中に入れており、また、傍聴受付にも配架しています。さらに分かりやすい掲示方法について検討します。
6	モニター画面がとてもきれいになりましたので見やすくなりました。マイクの通りもよかったです。 (60歳代) 【本会議】	-	

7	<p>冷房よく動いている。SDGsからみてどうか！？ (70歳以上)</p> <p style="text-align: right;">【本会議】</p>	参考	<p>【総務課】</p> <p>議事堂は行政棟と同様に、冷房の設定温度は28度、暖房の設定温度は19度とし、外気温等の状況を踏まえて適宜温度調整をしております。</p> <p>また、建物の構造上、場所によって温度差ができるため、冷氣・暖気の吹き出し口の位置等を傍聴受付にてご案内しております。寒く感じる場合は傍聴受付にお申し付けください。</p>
---	--	----	---

(2) 執行部に対して

No	ご意見・ご要望	対応区分	補足説明
1	<p>県議会ではないがコロナ対応 コロナ感染した立場から→保健所のききとりで高血圧等の薬を内服治療しているから、身体状況把握のTELあると言われたが、全くTELなし。4日目にKT38℃持続していたため、保健所相談窓口でTELしたが、こちらの問いの相談ではなく、厚生労働省からメールいきましたよねの返事。感染対策のメールは、当り前の事であったが、熱があり、身体がだるい事、カクリによる不安感もあり、その返事には相談窓口としては対応悪いと思った。多忙であるのはわかるが、県の上層部は実態を把握してほしい。 (70歳以上)</p> <p style="text-align: right;">【本会議】</p>	-	<p>ご意見は執行部(県当局)へ「県民の声」としてお伝えしました。</p>

(3) 議員に対して

No	ご意見・ご要望	対応区分	補足説明
1	<p>議席の2列目では少なくとも2人は寝ていたのを拝見し、残念でした。 (40歳代)</p> <p style="text-align: right;">【本会議】</p>	-	<p>ご意見は議員へお伝えします。</p>

* 区分について

- 「実施済み」・・・既に実施されているもの
- 「実施予定」・・・意見を受けて実施を予定するもの
- 「参考」・・・具体的な実施策はないが、今後の議会運営で参考とするもの
- 「反映困難」・・・実施することが困難なもの