



11 松阪市嬉野岩倉町字倉狭間

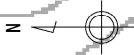
1/50,000

箇所別年度計画位置図

計画番号	9~12	縮尺	1 : 50,000	図面番号	5
事業名	災害緩衝林整備事業				
作成年度	令和2年度				
危険地番号					
箇所名	三重県松阪市与原町字カテガ谷、ウスギ、嬉野岩倉町字倉狭間、嬉野小原町字古城				
所管	三重県松阪農林事務所				

凡例

名称	記号
保安林区	
他法令区域	
崩壊土砂流出災害危険地	



面積集計表

溪岸1	0.01 ha
溪岸2	0.09 ha
溪岸3	0.16 ha
山腹1	0.11 ha

整備区域面積	0.37 ha
--------	---------

溪岸部1

作業道 L = 15.7m

- 溪流部
- 溪岸部
- 山腹部

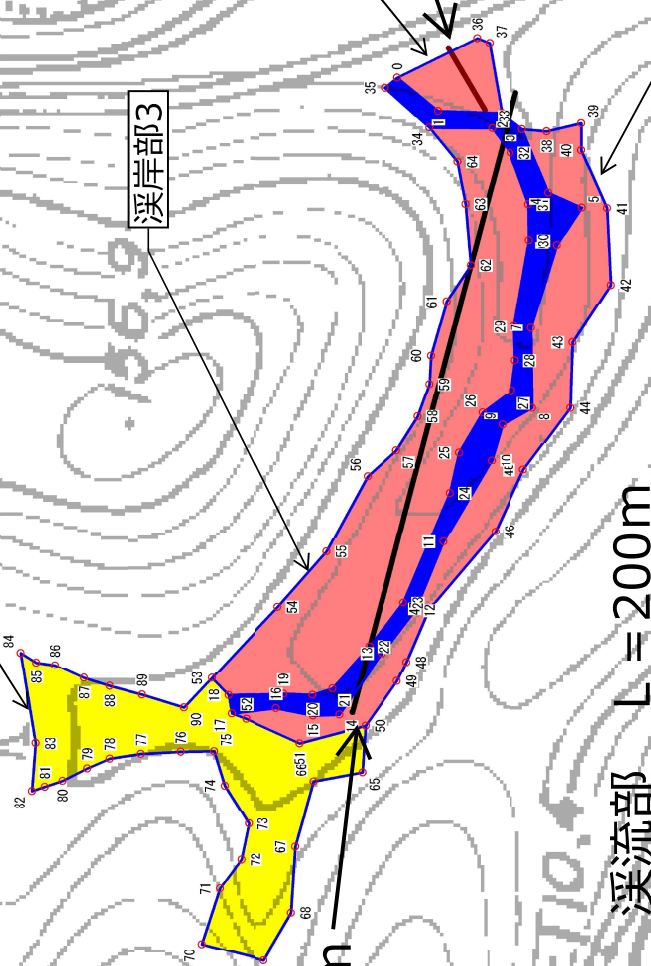
溪岸部2

山腹部1

溪岸部3

架線 L = 90m

溪流部 L = 200m



工事名	令和3年度 災害緩衝林整備事業 第松-1号工事(倉扶間)
図面名	平面図
施工地	三重県松阪市嬉野岩倉町字菅原間
縮尺	図面番号 1/1
会社名	
事業者名	三重県松阪農林事務所

溪流部 危険木除去

整備前



整備後



溪岸部 危険木除去

整備前



整備後



山腹部 調整伐

整備前



整備後

