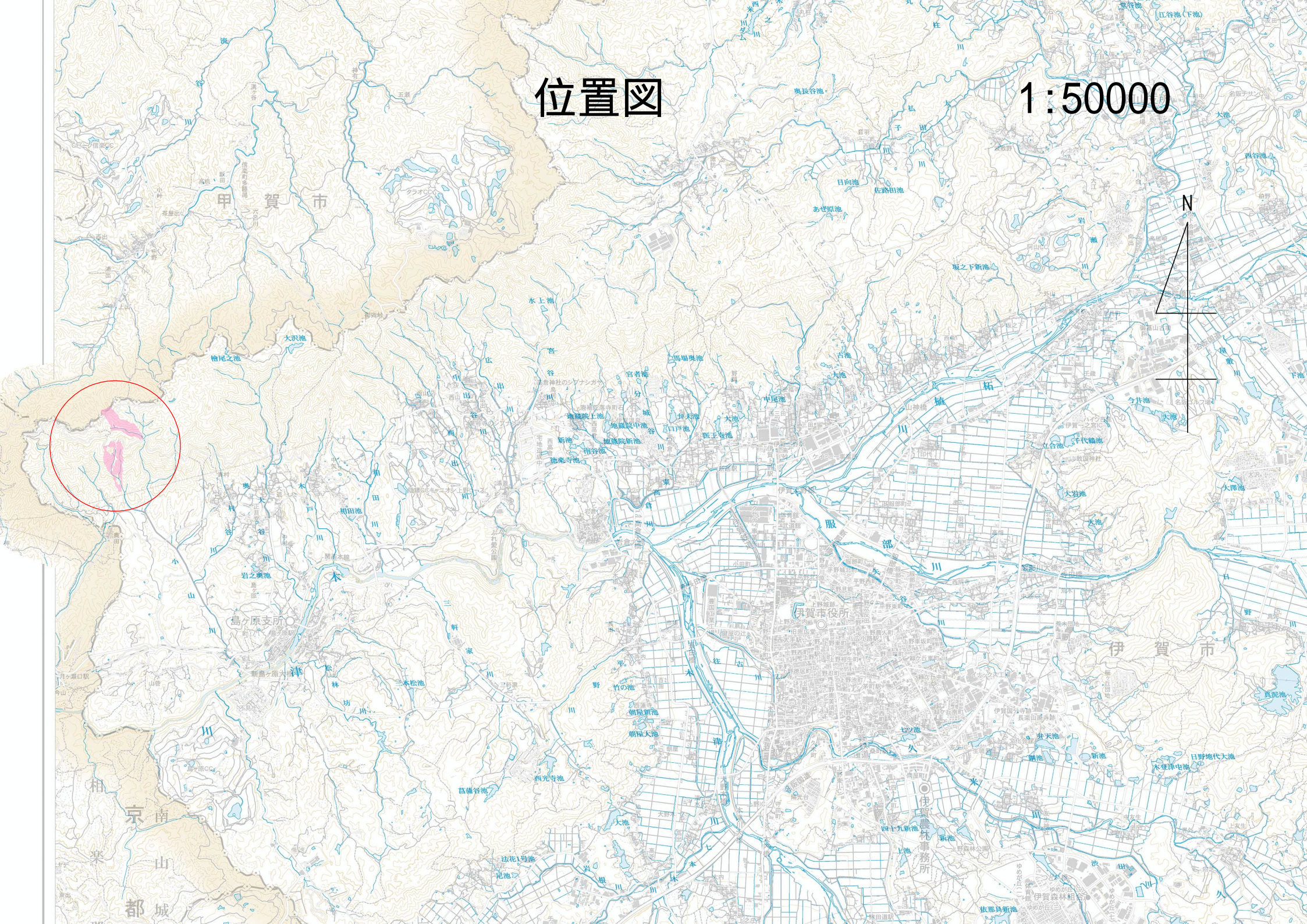
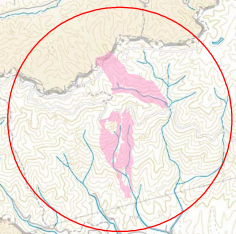


位置図

1:50000



平面図 S=1:5,000

観節2

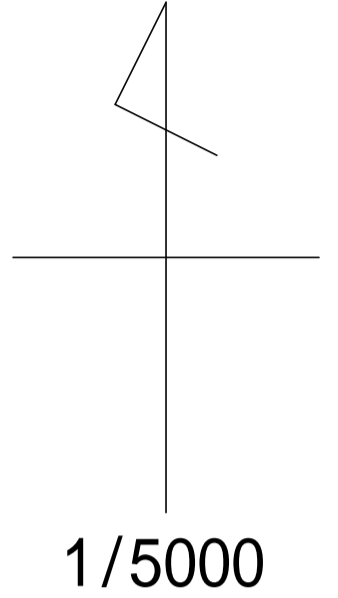
溪流部面積(ポータブルウインチ) 0.41ha
 溪流部延長 530m 溪流幅 7m

(観節2)
 危険木除去延長 530m
 溪流部面積 0.02ha
 山腹部面積 6.85ha

山腹部
6.85ha

溪流部
0.02ha

伊賀市



1/5000

観節1

山腹部1(R2施工)
5.96ha

(観節1)
 危険木除去延長 500m (R2~3)
 480m (R2)
 20m (R3)
 溪流部面積 0.04ha (R2)
 山腹部面積 16.88ha (R2~R3)
 (山腹部1) 5.96ha (R2)
 (山腹部2,3) 1.57ha (R2)
 (山腹部4) 9.35ha (R3)

山腹部4
9.35ha

S37

H5

H4

S29

S29

S30

S30

溪流部2(R2施工)
0.02ha

山腹部3(R2施工)
0.52ha

溪流部1(R2施工)
0.02ha

山腹部2(R2施工)
1.05ha

溪流部 0.08ha
 溪流延長 500m
 溪流幅 1.6m

| 凡例 | |
|---------------|----|
| 名称 | 記号 |
| 整備区域(危険木除去) | |
| 整備区域(調整伐・溪流部) | |
| 整備区域(調整伐・山腹部) | |
| 仮設撤去(作業道) | |
| 仮設撤去(集材架線) | |
| 治山施設(既設) | |
| 治山施設(将来計画) | |
| 他部局施設(既設) | |
| 保全対象 | |
| 道路(林道含む) | |

| | | | |
|-------|-----------------------------------|------|---|
| 工事名 | 令和3年度災害復旧事業(林道)第1-1,3号工事(観節1,観節2) | | |
| 図面名 | 平面図 | | |
| 作成年月日 | | | |
| 縮尺 | 1/5000 | 図面番号 | 1 |
| 会社名 | | | |
| 事業者名 | 三重県伊賀農林事務所 | | |

溪流部 危険木除去

伊賀市(観節)

整備前



整備後



溪岸部 調整伐

伊賀市(観節)

整備前



整備後



山腹部 調整伐

伊賀市(観節)

整備前



整備後

