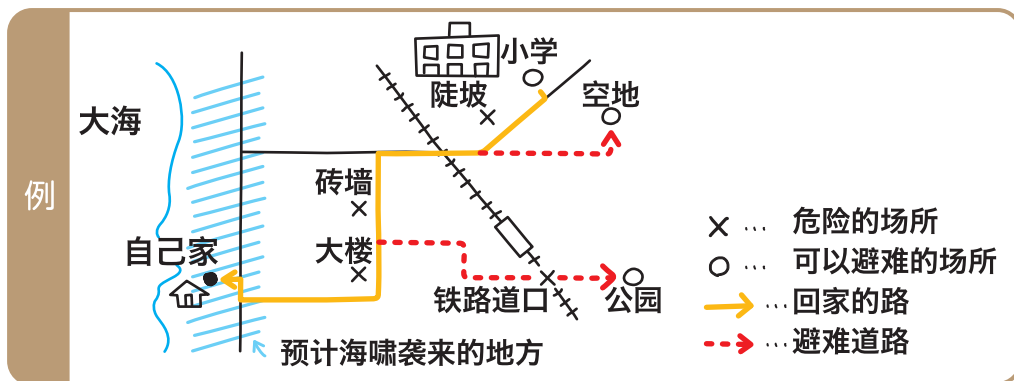


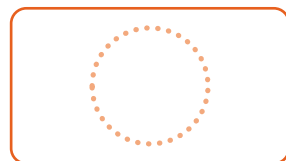


## 制作避难地图

请将从学校回到你家的路径画出来，或者贴上地图。  
其中如果有危险的地方就画“×”，并写上什么会有危险。  
另外，在能够避难的地方画上○，并画上通往那里的道路。



如果你做得很好，  
请让你的家人画上○。



“危险的场所”和“可以避难的场所”的举例

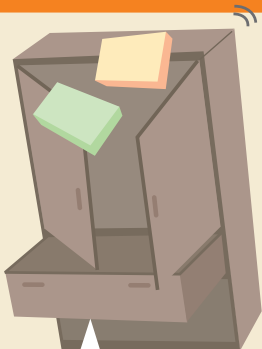
※地震避难地图与台风避难地图有时是不同的。



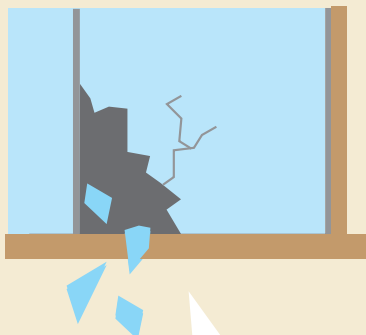
## 让房间变得安全

请在下面的①中，仿照例子画出你经常呆的房间。另外，请看提示在②中写下如何才能在地震来临的时候不让自己受伤。

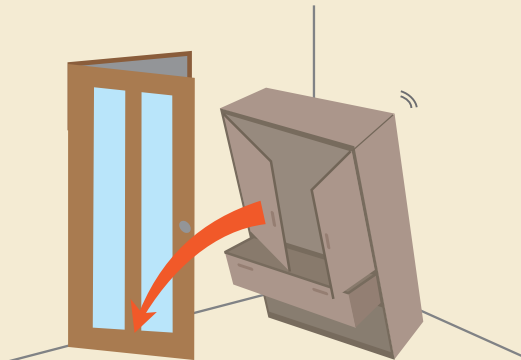
下面的这些地方要注意



是否有会倾倒的家具？

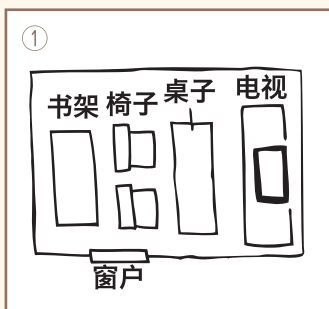


破碎的玻璃是否会四处飞散？



门能否打开？

例



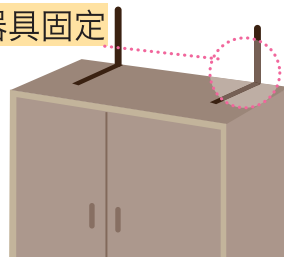
②

将书架和电视固定。  
为窗户玻璃贴上薄膜。

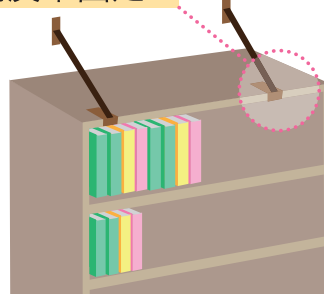
提示

### 让房间变得安全的方法

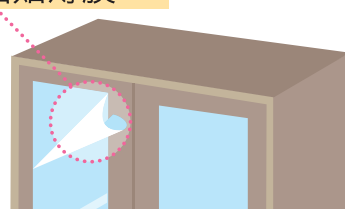
用金属器具固定



用皮带固定



粘贴薄膜



①

②

感觉到地震造成的震动，  
或是看到、听到紧急地震速报的时候……

**!! 不要惊慌，首先要保护自己！**



如果房间进行了安全布置，  
请让你的家人画上○。





## 检查一下紧急携带品

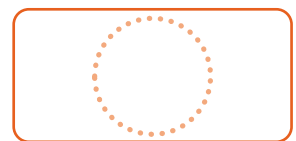
在你的家里，都准备了哪些东西作为避难时的紧急携带品呢。询问一下家人，在右边的表格里写上家里都准备了哪些东西。

食物、饮用水		衣服		家里有的物品	
				[例] 水	2升×6瓶
保护安全的物品		常用物品			
便捷物品					

## 准备紧急携带品时的注意事项

- 对于食物，要准备一些没有水也能吃的东西，压缩饼干、咸饼干较适宜。（如果是方便面的话，没有热水就吃不了）
- 紧急携带品要时常拿出来检查。  
（对于食物和水要注意保质期。便携收音机和手电筒要打开开关确认是否能够正常工作。）
- 在携带出门的时候，要装入背包或书包中，重量和大小要保证一个人能够携带。

如果你已将携带物品放入背包或书包中，请让你的家人画上○。



你会带哪些东西呢。



## 决定好避难的地点

如果事先决定好谁去哪里避难，在避难的时候家人就更容易互相找到对方。在这里，家人互相告知自己会去哪里避难，以及避难之后下一步怎么做吧。

谁	地震发生时的位置	避难场所	避难之后
[例] 小刚	家附近	学 校	等待家人来接
	〇〇海岸附近	△△△避难中心	通过灾害专用留言号码 (171) 告诉家人避难的地点

### 关于灾害专用留言号码 (171)

录音留言的方法	播放留言的方法
拨打 <b>1 7 1</b>	拨打 <b>1 7 1</b>
录音按 <b>1</b> 键	播放按 <b>2</b> 键
电话号码 (xxx) xxx-xxxxx	电话号码 (xxx) xxx-xxxxx

从家里出门避难的话，要让其他人知道自己去避难了。



请让你的家人将讨论的感受写下来。