

桑名保健所の現状

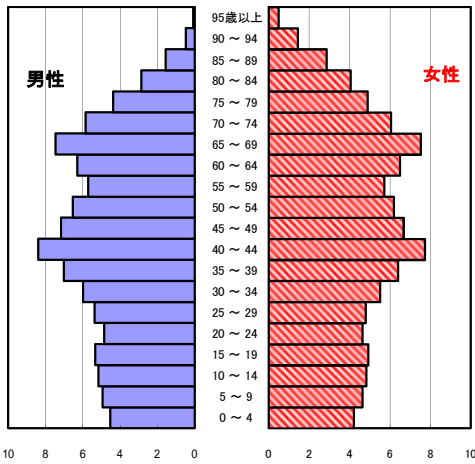
(管内: 桑名市、いなべ市、木曾岬町、東員町、菟野町、朝日町、川越町)

1 人口の状況

人口ピラミッド比較

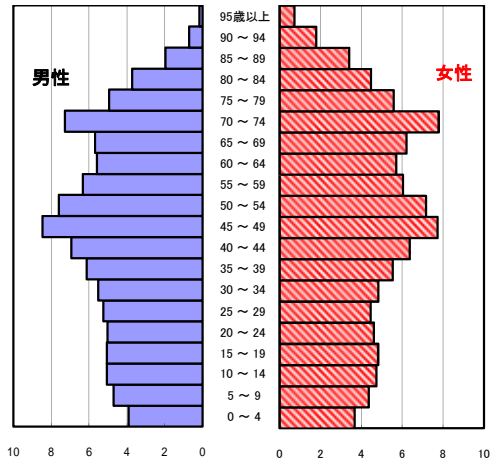
平成27年(2015年)

単位: %



令和3年(2021年)

単位: %



令和3年 単位: 人

	計	男性	女性
人口数	277,001	137,056	139,945
65歳以上人口	75,456	33,503	41,953
(構成比 %)	27.2 [30.5]	24.4 [27.4]	30.0 [33.5]
世帯数	119,070	[806,290]	
一世帯人数	2.33	[2.13]	

[]内は三重県

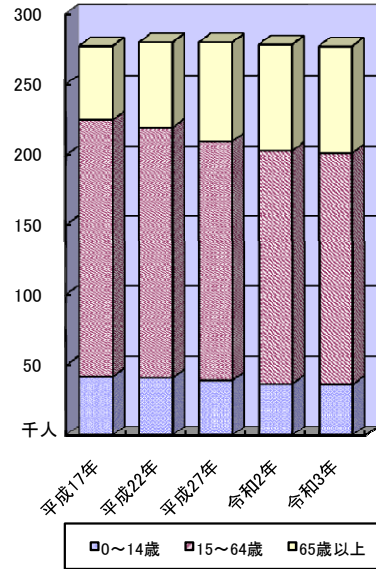
人口数: 年齢不詳を除く

人口動態(令和3年)確定数 単位: 人

	計	男性	女性
出生数	1,838	941	897
死亡数	2,885	1,504	1,381
出生率(人口千対)	6.64	[6.40]	
死亡率(人口千対)	10.42	[12.61]	

[]内は三重県

3区分別人口の推移



3区分別人口の推移 単位: 人

	平成22年 (2010年)	平成27年 (2015年)	令和2年 (2020年)	令和3年 (2021年)
0~14歳	41,367	39,570	37,205	36,607
15~64歳	177,928	170,202	166,000	164,938
65歳以上	60,439	69,988	74,987	75,456

2 死亡の状況

年齢調整死亡率 人口10万対

死因	男性	女性
悪性新生物	394.5 [383.2]	182.5 [184.1]
心疾患	172.8 [196.1]	110.1 [118.8]
脳血管疾患	93.8 [96.1]	53.0 [62.7]
交通事故	7.1 [7.2]	2.3 [3.2]
肝疾患	14.9 [16.0]	7.2 [7.0]
糖尿病	10.8 [14.3]	7.8 [7.7]
高血圧	4.6 [7.3]	5.2 [6.4]

直近5年の累計(年齢調整は平成27年モデル人口を使用)
[]内は三重県

40歳~64歳における生活習慣病死亡率

人口10万対

	計	男性	女性
桑名地域	145.5	188.9	100.8
三重県	157.4	198.8	115.9

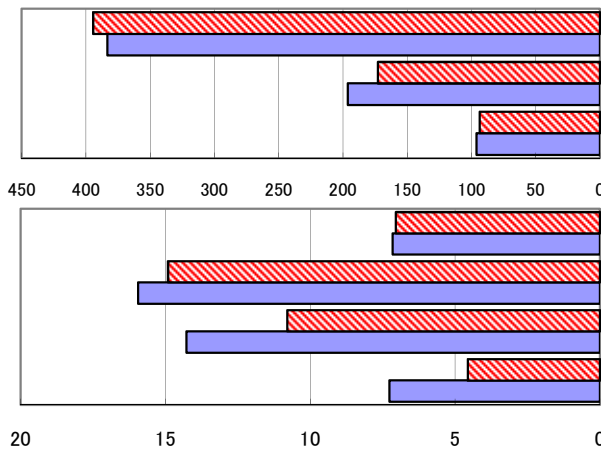
直近5年の累計

自殺者数

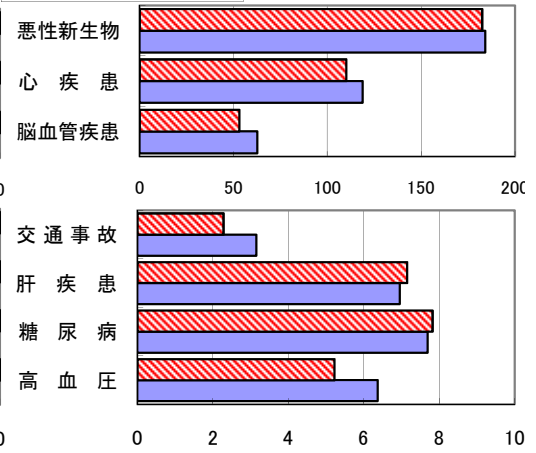
	計	男性	女性
桑名地域	194	129	65
人口10万対	13.7	18.4	9.1
三重県	1,413	970	443
人口10万対	15.9	22.3	9.7

直近5年の累計

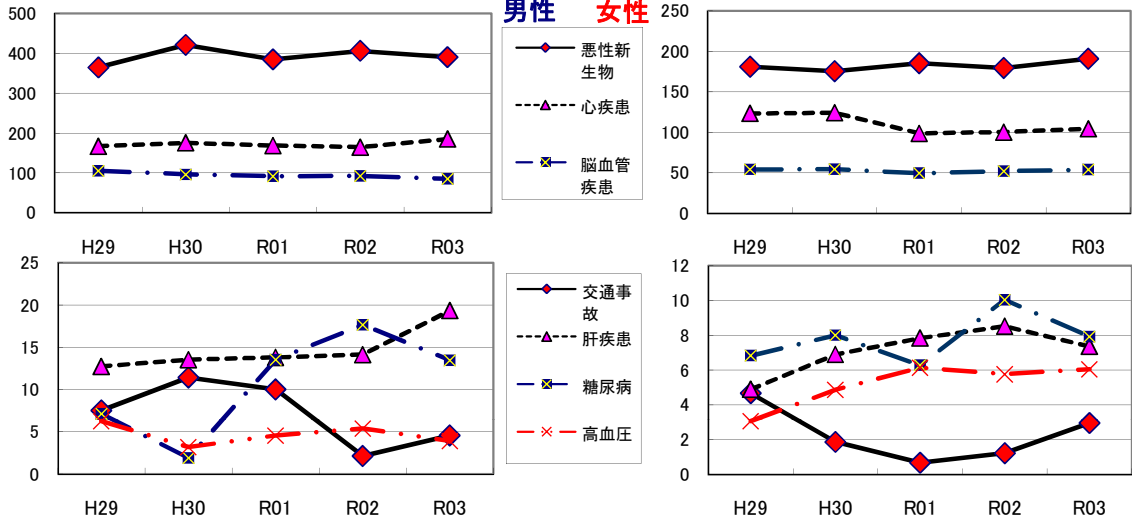
年齢調整死亡率(直近5年間の累計) (男性)



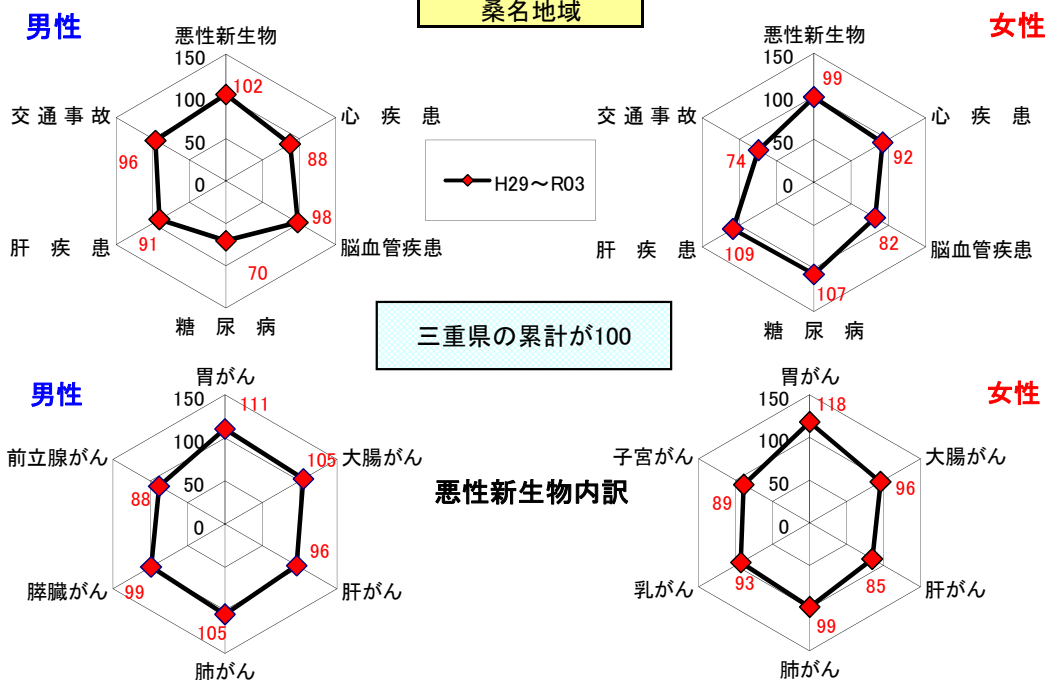
桑名地域 三重県 (女性)



年齢調整死亡率の年次推移



SMR(標準化死亡比)



出展: みえDataBox「人口・世帯の動き」(対象年10月1日現在)

厚生労働省「人口動態調査交付データ」

総務省「住民基本台帳に基づく人口、人口動態及び世帯数」(対象年1月1日)

注: SMRに使用した人口及び死亡数は当該年を含む5年間の合計

$$\text{世帯人数} = \frac{\text{みえDataBox「人口・世帯の動き」の人口}}{\text{総務省「住民基本台帳に基づく人口、人口動態及び世帯数」の世帯数}}$$