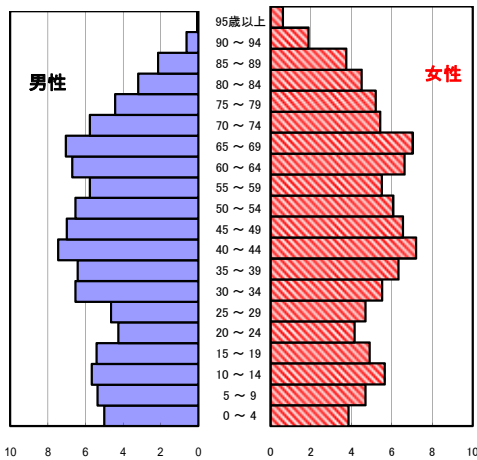


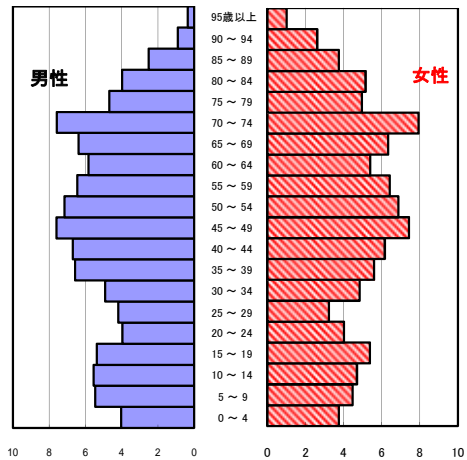
# 玉城町の現状

## 1 人口の状況

人口ピラミッド比較  
平成27年(2015年)



令和3年(2021年)



令和3年 単位:人

|         | 計              | 男性             | 女性             |
|---------|----------------|----------------|----------------|
| 人口数     | 14,830         | 7,103          | 7,727          |
| 65歳以上人口 | 4,325          | 1,871          | 2,454          |
| (構成比 %) | 29.2<br>[30.5] | 26.3<br>[27.4] | 31.8<br>[33.5] |
| 世帯数     | 5,823          | [806,290]      |                |
| 一世帯人数   | 2.55           | [2.13]         |                |

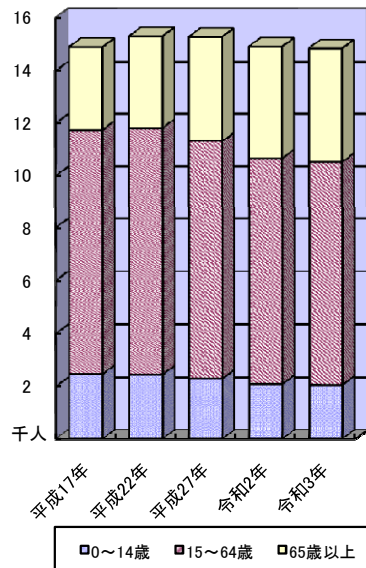
[ ]内は三重県  
人口数:年齢不詳を除く

人口動態(令和3年)確定数 単位:人

|           | 計     | 男性      | 女性 |
|-----------|-------|---------|----|
| 出生数       | 104   | 43      | 61 |
| 死亡数       | 177   | 88      | 89 |
| 出生率(人口千対) | 7.01  | [6.40]  |    |
| 死亡率(人口千対) | 11.94 | [12.61] |    |

[ ]内は三重県

### 3区分別人口の推移



3区分別人口の推移 単位:人

|        | 平成22年<br>(2010年) | 平成27年<br>(2015年) | 令和2年<br>(2020年) | 令和3年<br>(2021年) |
|--------|------------------|------------------|-----------------|-----------------|
| 0~14歳  | 2,444            | 2,300            | 2,096           | 2,064           |
| 15~64歳 | 9,367            | 9,011            | 8,548           | 8,441           |
| 65歳以上  | 3,475            | 3,956            | 4,258           | 4,325           |

## 2 死亡の状況

年齢調整死亡率 人口10万対

| 死因    | 男性               | 女性               |
|-------|------------------|------------------|
| 悪性新生物 | 401.2<br>[383.2] | 161.5<br>[184.1] |
| 心疾患   | 176.2<br>[196.1] | 103.8<br>[118.8] |
| 脳血管疾患 | 101.6<br>[96.1]  | 50.7<br>[62.7]   |
| 交通事故  | 7.9<br>[7.2]     | 2.5<br>[3.2]     |
| 肝疾患   | 17.9<br>[16.0]   | 2.7<br>[7.0]     |
| 糖尿病   | 14.0<br>[14.3]   | 5.0<br>[7.7]     |
| 高血圧   | 0.0<br>[7.3]     | 0.0<br>[6.4]     |

直近5年の累計(年齢調整は平成27年モデル人口を使用)  
[ ]内は三重県

40歳~64歳における生活習慣病死亡率

人口10万対

|     | 計     | 男性    | 女性    |
|-----|-------|-------|-------|
| 玉城町 | 183.1 | 275.9 | 95.1  |
| 三重県 | 157.4 | 198.8 | 115.9 |

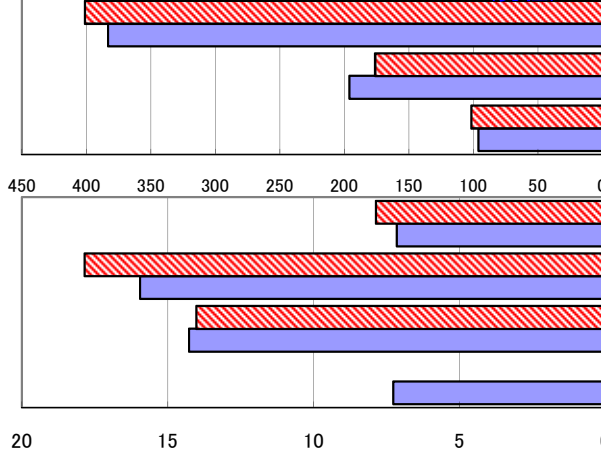
直近5年の累計

自殺者数

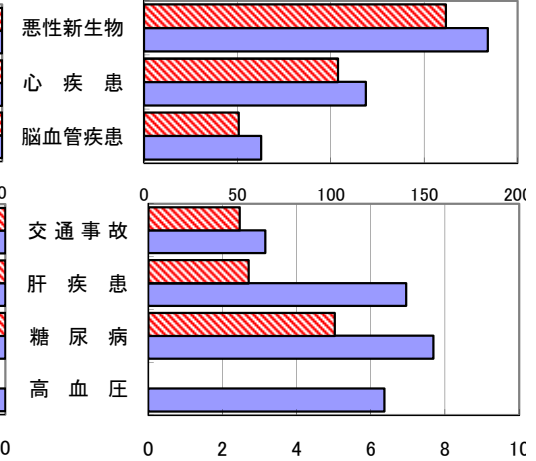
|        | 計     | 男性   | 女性  |
|--------|-------|------|-----|
| 玉城町    | 11    | 9    | 2   |
| 人口10万対 | 14.5  | 24.8 | 5.1 |
| 三重県    | 1,413 | 970  | 443 |
| 人口10万対 | 15.9  | 22.3 | 9.7 |

直近5年の累計

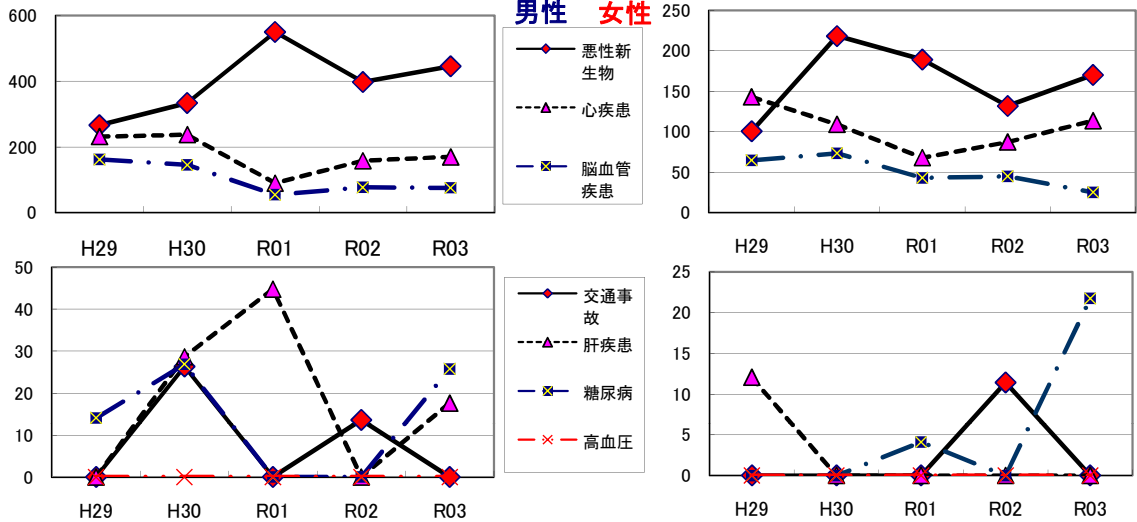
年齢調整死亡率(直近5年間の累計) (男性)



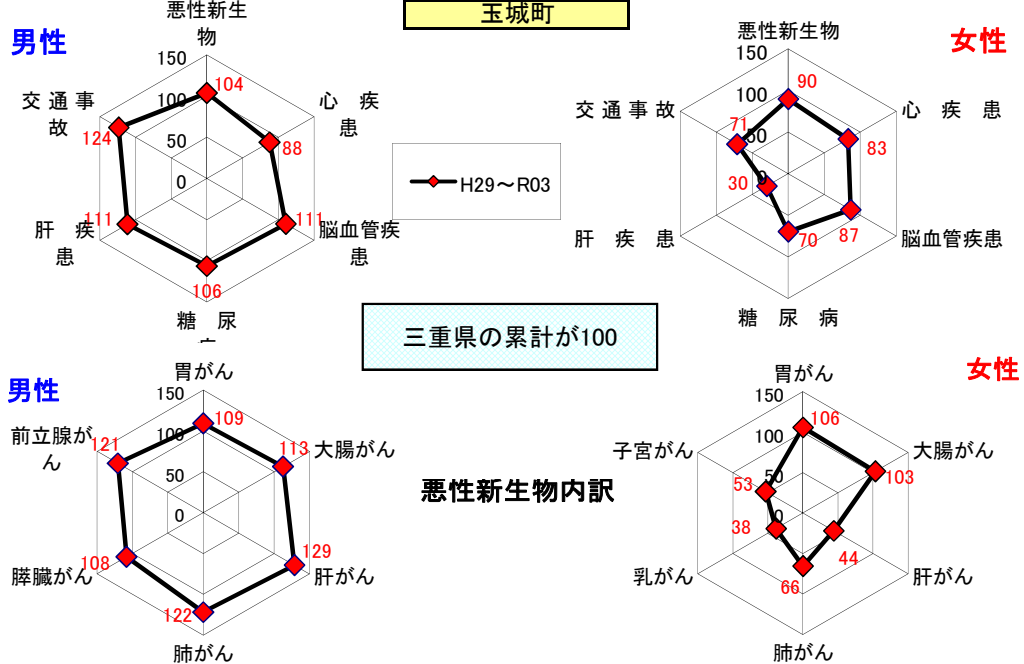
年齢調整死亡率(直近5年間の累計) (女性)



年齢調整死亡率の年次推移



SMR(標準化死亡比)



出展: みえDataBox「人口・世帯の動き」(対象年10月1日現在)  
 厚生労働省「人口動態調査交付データ」  
 総務省「住民基本台帳に基づく人口、人口動態及び世帯数」(対象年1月1日)

注: SMRに使用した人口及び死亡数は当該年を含む5年間の合計

一世帯人数 =  $\frac{\text{みえDataBox「人口・世帯の動き」の人口}}{\text{総務省「住民基本台帳に基づく人口、人口動態及び世帯数」の世帯数}}$