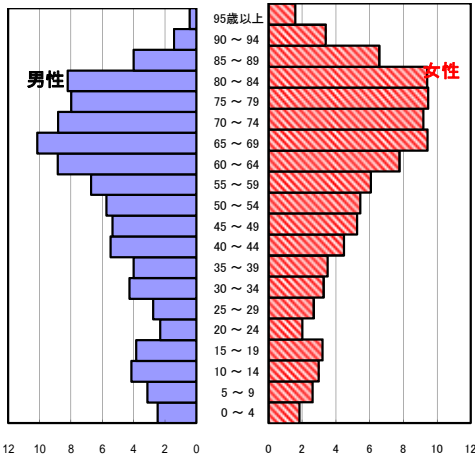


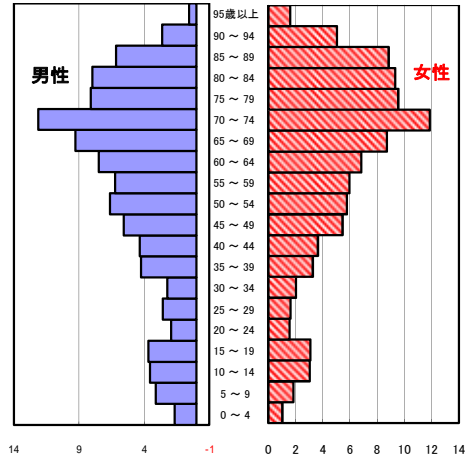
大紀町の現状

1 人口の状況

人口ピラミッド比較
平成27年(2015年)



令和3年(2021年)



令和3年 単位:人

	計	男性	女性
人口数	7,542	3,558	3,984
65歳以上人口	3,852	1,665	2,187
(構成比 %)	51.1 [30.5]	46.8 [27.4]	54.9 [33.5]
世帯数	3,957	[806,290]	
一世帯人数	1.91	[2.13]	

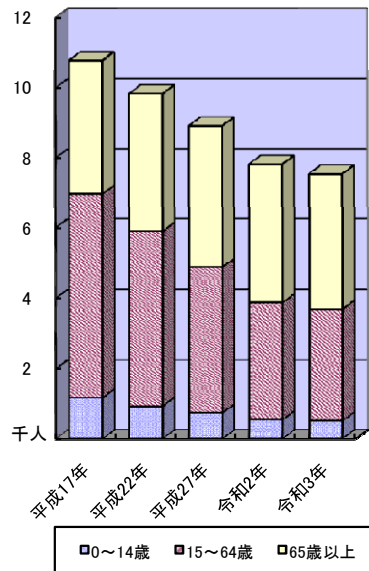
[]内は三重県
人口数:年齢不詳を除く

人口動態(令和3年)確定数 単位:人

	計	男性	女性
出生数	17	14	3
死亡数	192	88	104
出生率(人口千対)	2.25	[6.40]	
死亡率(人口千対)	25.46	[12.61]	

[]内は三重県

3区分別人口の推移



3区分別人口の推移 単位:人

	平成22年 (2010年)	平成27年 (2015年)	令和2年 (2020年)	令和3年 (2021年)
0~14歳	943	758	565	531
15~64歳	4,947	4,126	3,312	3,159
65歳以上	3,930	4,039	3,934	3,852

2 死亡の状況

年齢調整死亡率 人口10万対

死因	男性	女性
悪性新生物	407.8 [383.2]	173.2 [184.1]
心疾患	184.5 [196.1]	100.1 [118.8]
脳血管疾患	105.9 [96.1]	66.9 [62.7]
交通事故	18.3 [7.2]	3.8 [3.2]
肝疾患	20.8 [16.0]	13.1 [7.0]
糖尿病	24.2 [14.3]	4.6 [7.7]
高血圧	6.5 [7.3]	19.3 [6.4]

直近5年の累計(年齢調整は平成27年モデル人口を使用)
[]内は三重県

40歳~64歳における生活習慣病死亡率

	計	男性	女性
大紀町	255.9	331.2	183.7
三重県	157.4	198.8	115.9

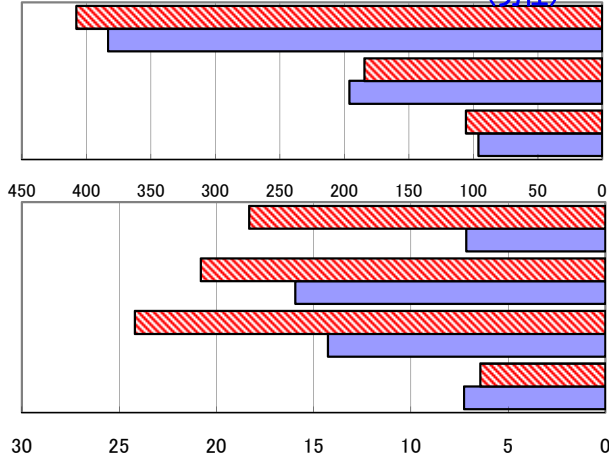
直近5年の累計

自殺者数

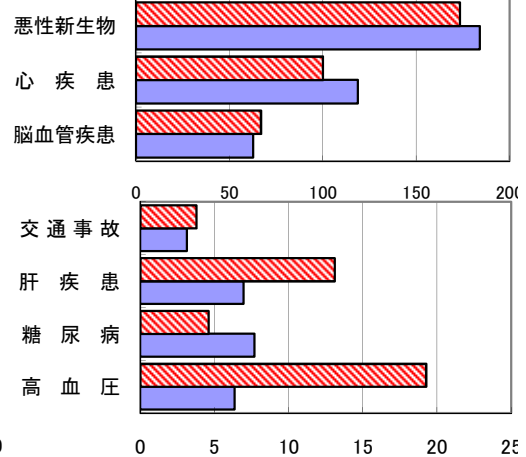
	計	男性	女性
大紀町	6	5	1
人口10万対	15.0	26.7	4.7
三重県	1,413	970	443
人口10万対	15.9	22.3	9.7

直近5年の累計

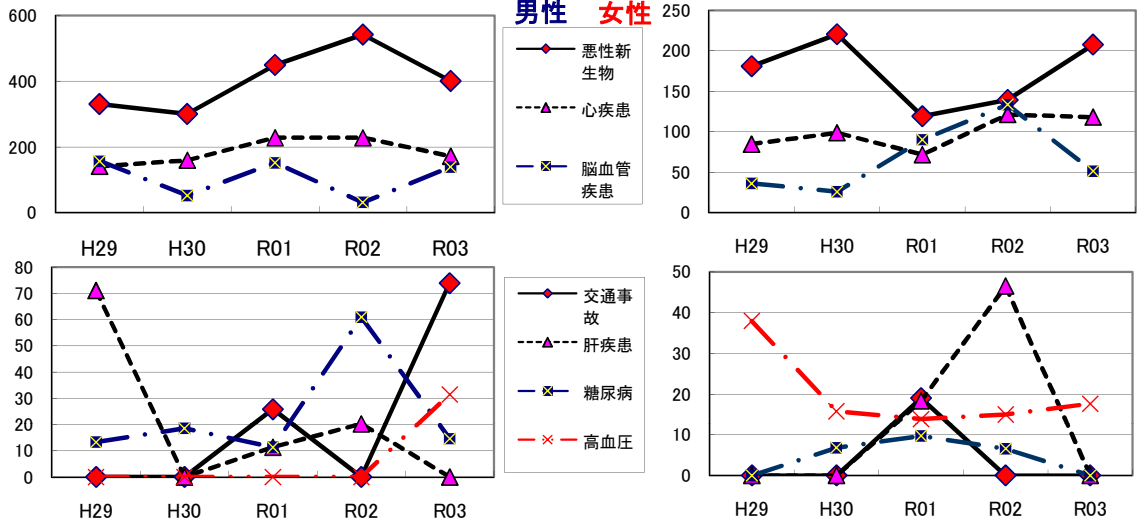
年齢調整死亡率(直近5年間の累計) (男性)



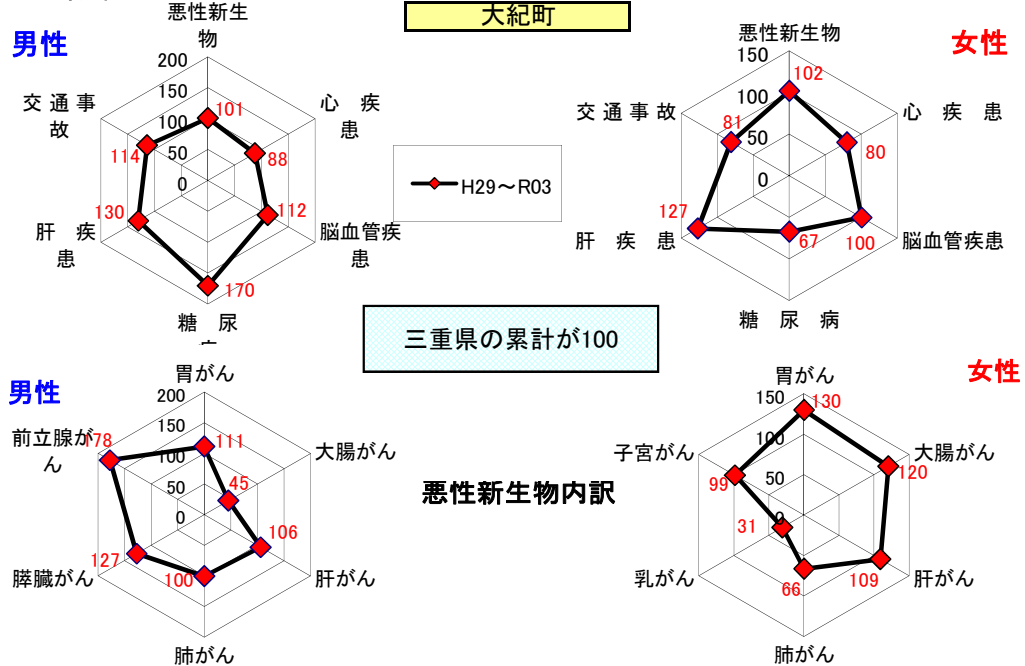
年齢調整死亡率(直近5年間の累計) (女性)



年齢調整死亡率の年次推移



SMR(標準化死亡比)



出展: みえDataBox「人口・世帯の動き」(対象年10月1日現在)
 厚生労働省「人口動態調査交付データ」
 総務省「住民基本台帳に基づく人口、人口動態及び世帯数」(対象年1月1日)

注: SMRに使用した人口及び死亡数は当該年を含む5年間の合計

一 世帯人数 = $\frac{\text{みえDataBox「人口・世帯の動き」の人口}}{\text{総務省「住民基本台帳に基づく人口、人口動態及び世帯数」の世帯数}}$