

令和4年度三重県沿岸種資源評価

資源水準・動向

アワビ類

志摩市 鳥羽市

クロアワビ	低位・減少	中位・横ばい
メガイアワビ+マダカアワビ	低位・減少	高位・増加



生物情報

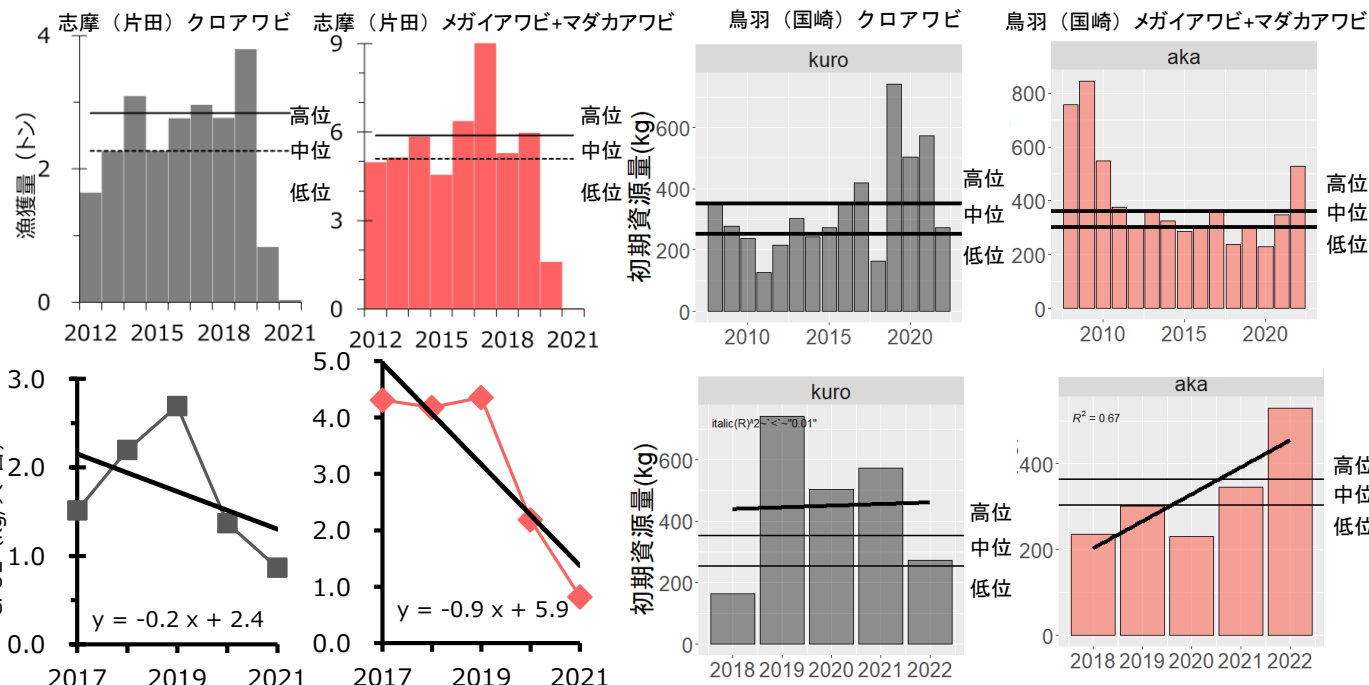
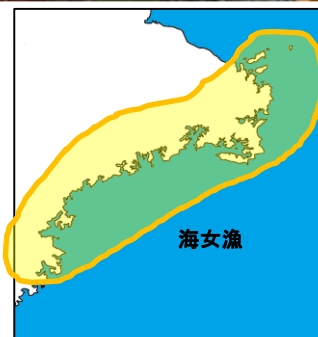
- ・3種とも産卵期は10～12月。
- ・3種とも殻長は満1歳で3cm、満2歳で7cm、満3歳で9cm、満4歳で11cm、満5歳で12cm、満6歳で13cmとなる。

漁業の特徴

- ・漁獲のほとんどが海女漁で、漁獲盛期は4～9月。
- ・メガイアワビとマダカアワビは赤アワビまたは白アワビとして一括して集荷される。

資源状態

- ・志摩市以南では2017年に最も漁獲量が多かった片田地先の三重外湾漁協の漁獲量データを、鳥羽市では国崎地先A漁場の漁獲物調査データを用いて解析した。
- ・志摩市以南では片田地先の漁獲量の推移からクロアワビとメガイアワビ+マダカアワビともに資源水準は「低位」とした。A漁場の初期資源量の動向から、鳥羽市ではクロアワビの資源水準は「中位」、メガイアワビ+マダカアワビの資源水準は「高位」とした。
- ・鳥羽市における動向はクロアワビでは「横ばい」、メガイアワビ+マダカアワビでは「増加」とし、志摩市以南ではクロアワビとメガイアワビ+マダカアワビともに「減少」とした。



資源管理の取組

- ・三重県漁業調整規則による漁獲制限(産卵期の操業禁止、小型個体の漁獲禁止)
- ・海女・海士による自主的な漁獲規制(漁具の制限、自主的な制限殻長の設定、禁漁区の設定等)

将来考えられる資源管理の取組

- ・殻長制限の引き上げ
- ・1人1日当たりの漁獲可能量の設定