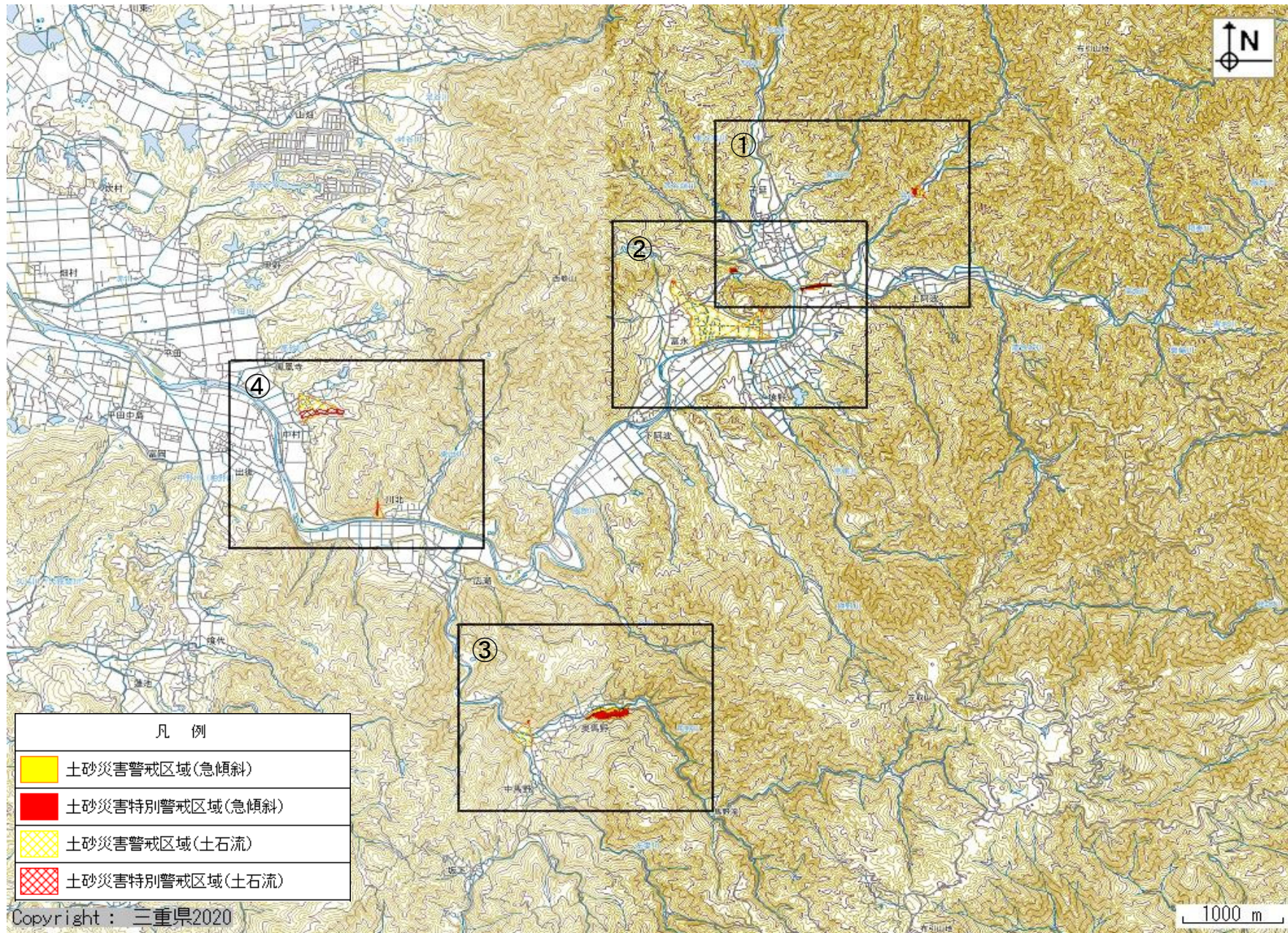


伊賀市(旧大山田村)

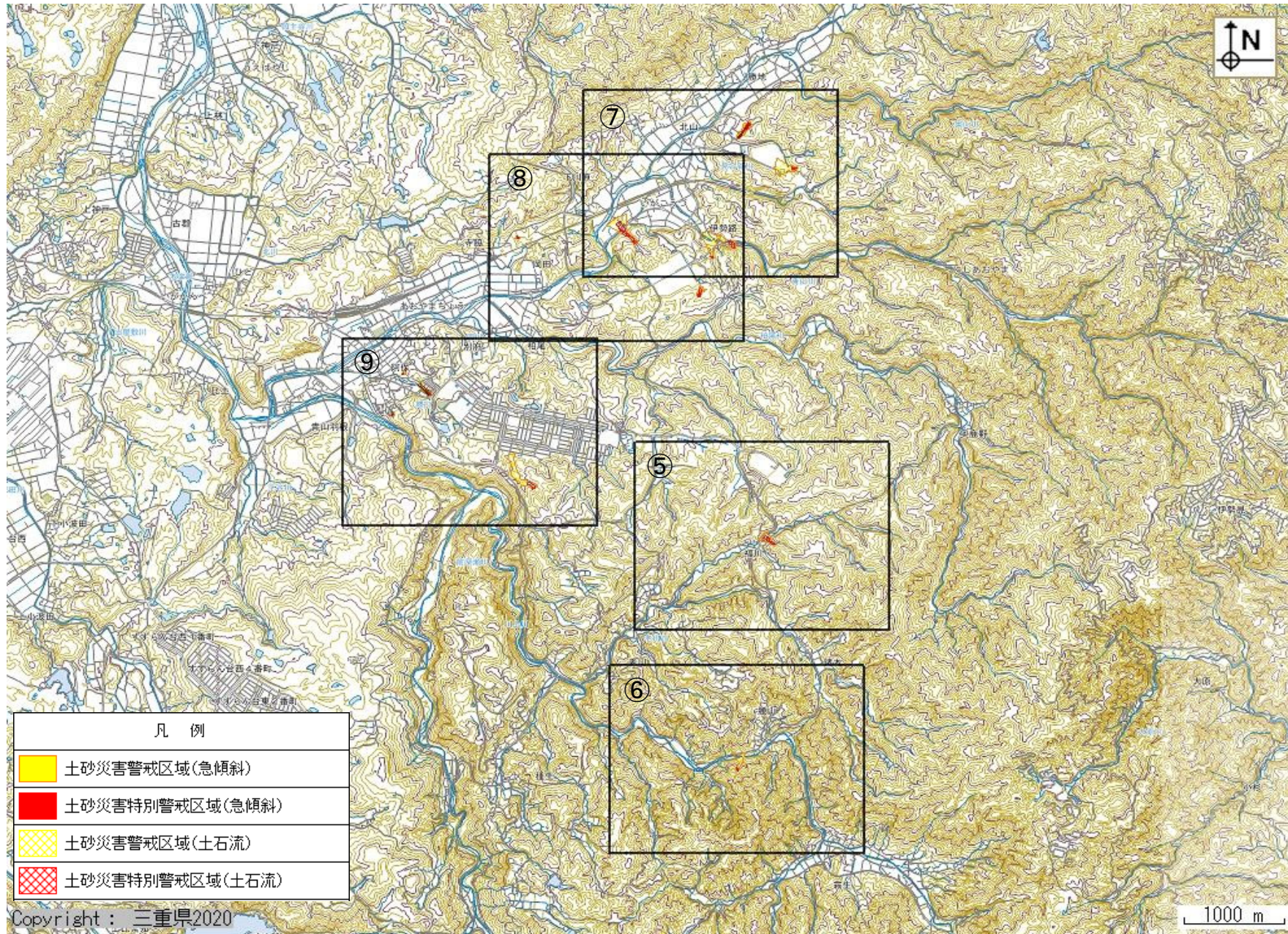
伊賀市(旧青山町)



凡 例

- 土砂災害警戒区域(急傾斜)
- 土砂災害特別警戒区域(急傾斜)
- 土砂災害警戒区域(土石流)
- 土砂災害特別警戒区域(土石流)

1000 m

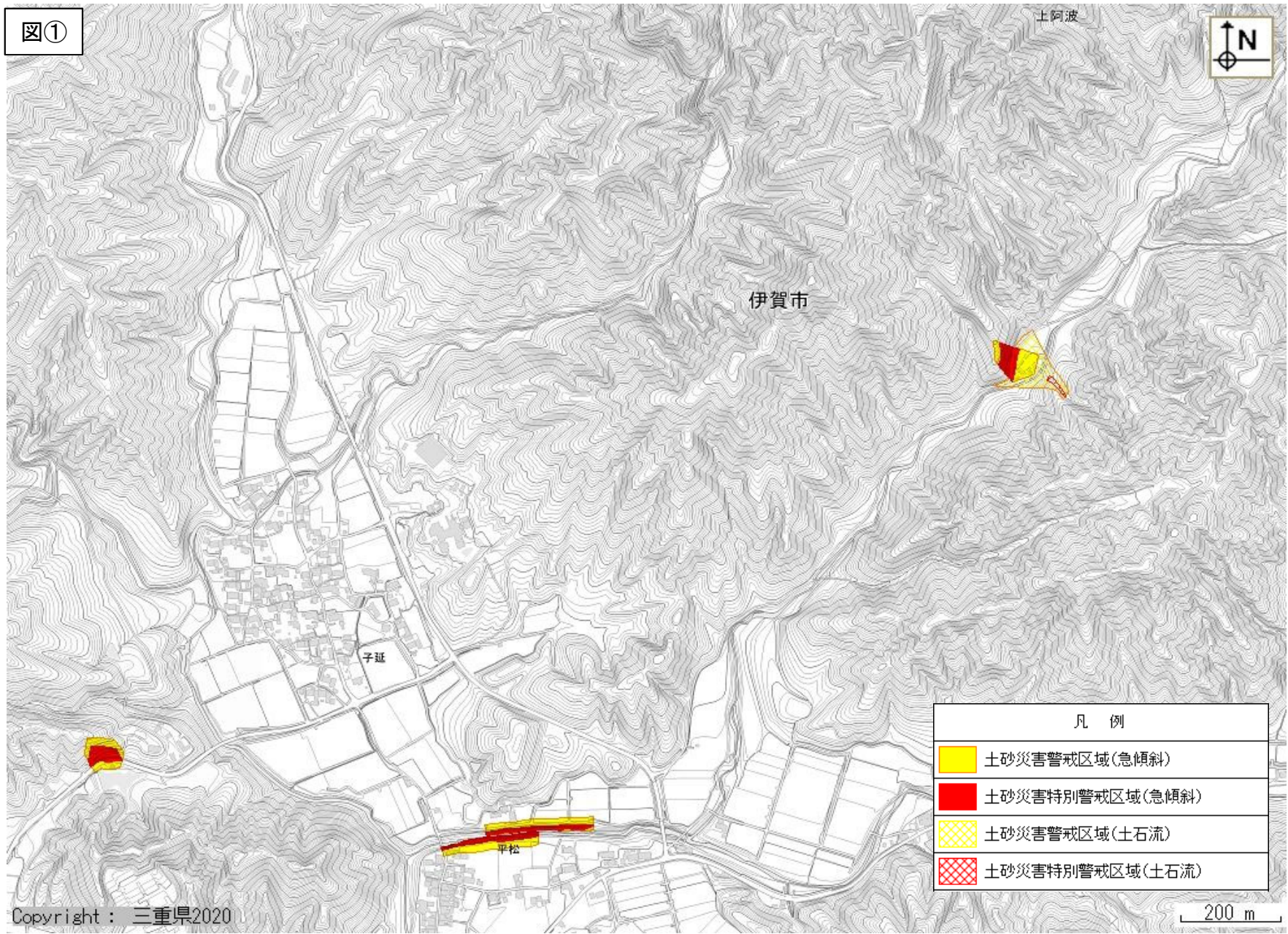


凡 例

- 土砂災害警戒区域(急傾斜)
- 土砂災害特別警戒区域(急傾斜)
- 土砂災害警戒区域(土石流)
- 土砂災害特別警戒区域(土石流)

1000 m

図①







土阿波

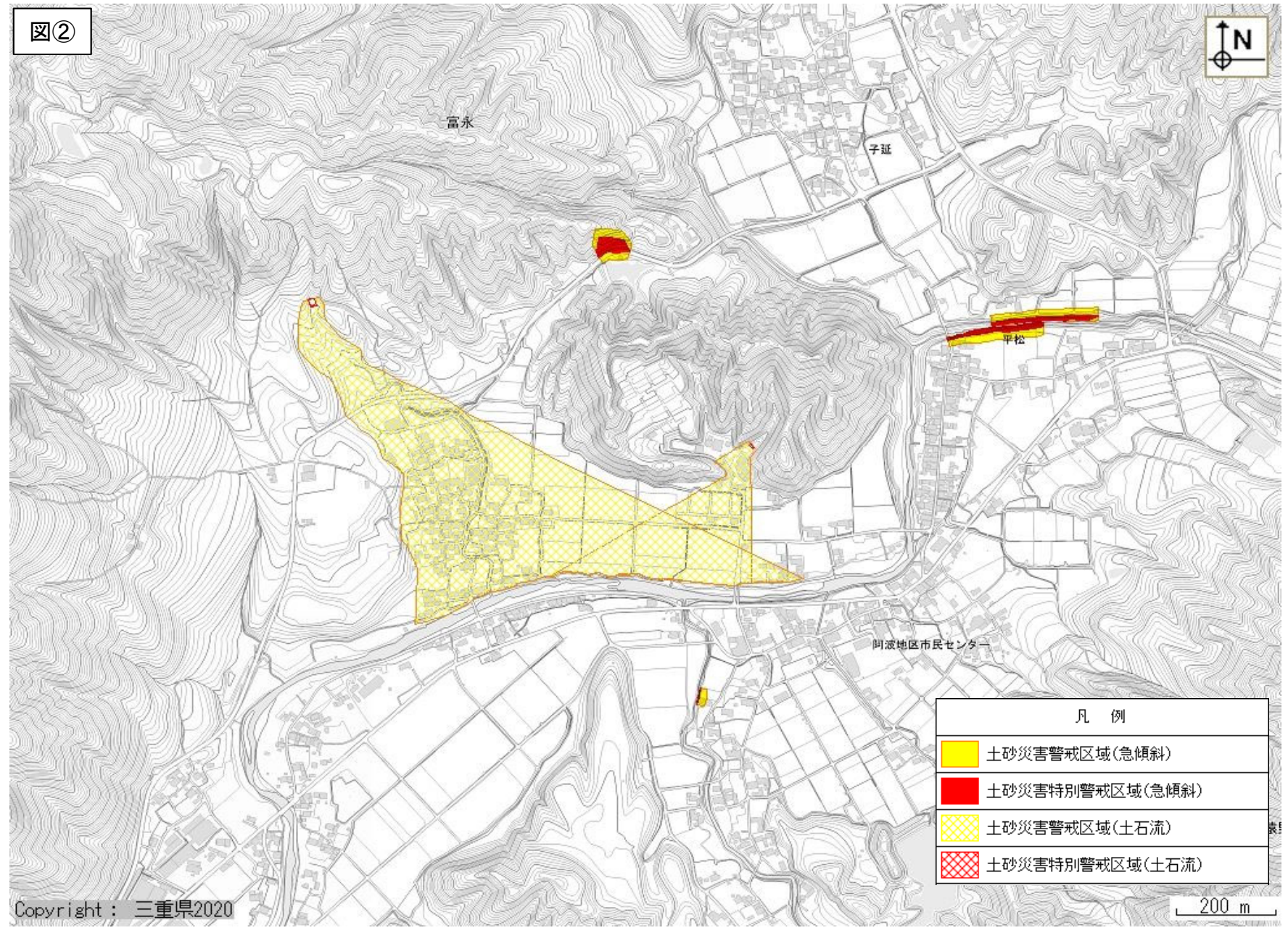
伊賀市

子延

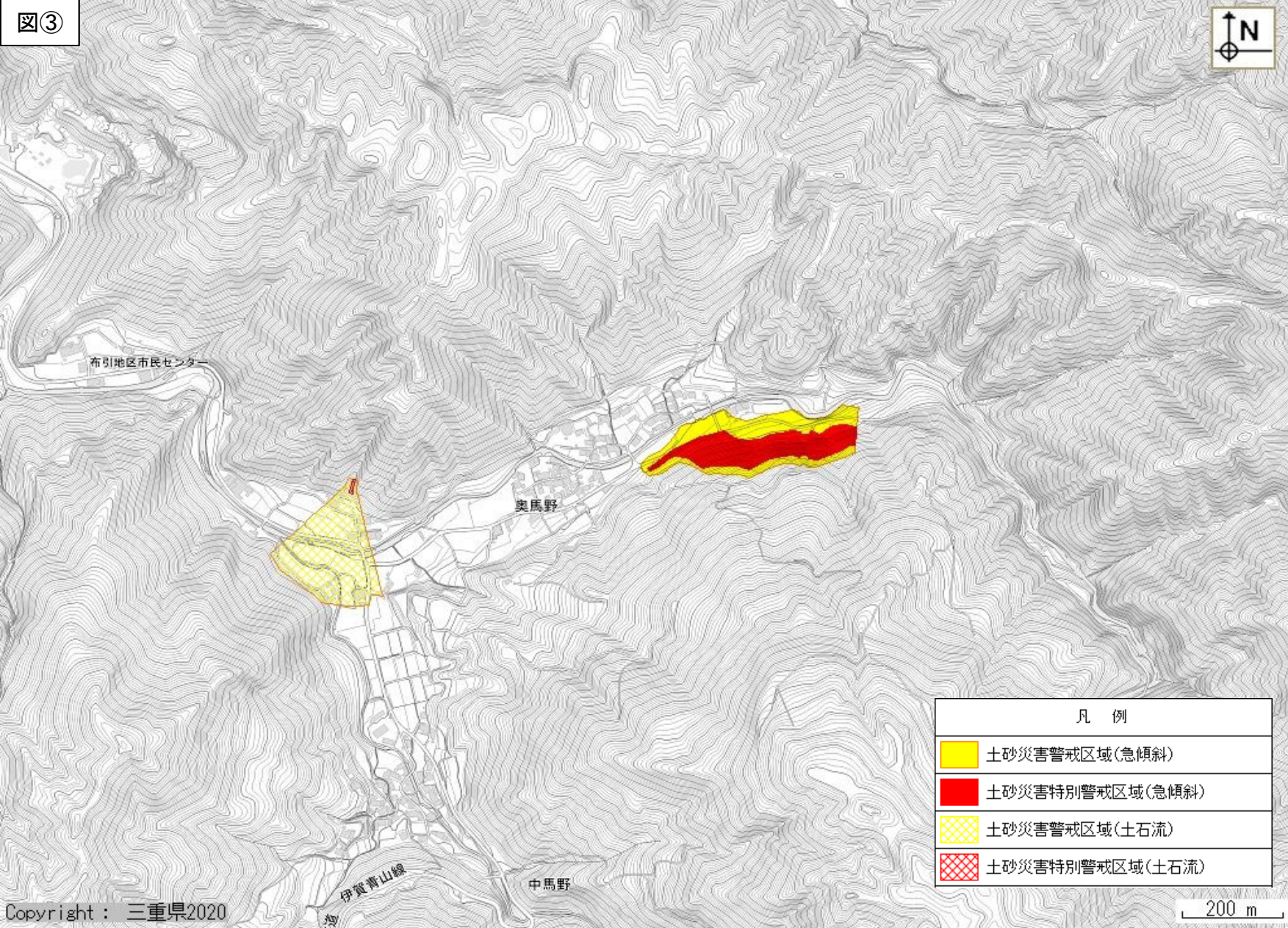
平松





凡 例	
	土砂災害警戒区域(急傾斜)
	土砂災害特別警戒区域(急傾斜)
	土砂災害警戒区域(土石流)
	土砂災害特別警戒区域(土石流)

図②



図③



凡 例	
	土砂災害警戒区域(急傾斜)
	土砂災害特別警戒区域(急傾斜)
	土砂災害警戒区域(土石流)
	土砂災害特別警戒区域(土石流)

図④

山田支所
1中学校

海洋センター

後





出後

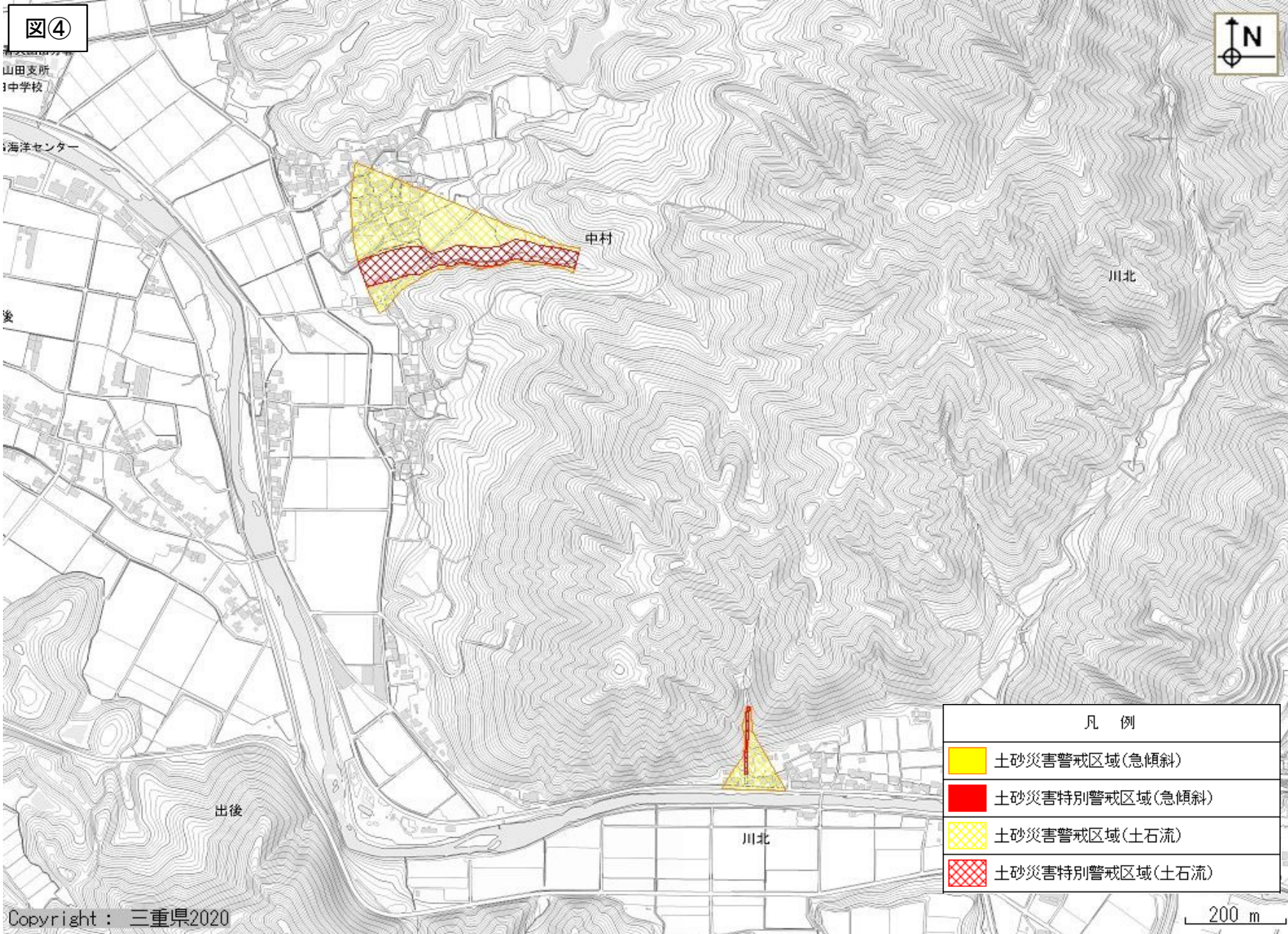
中村

川北

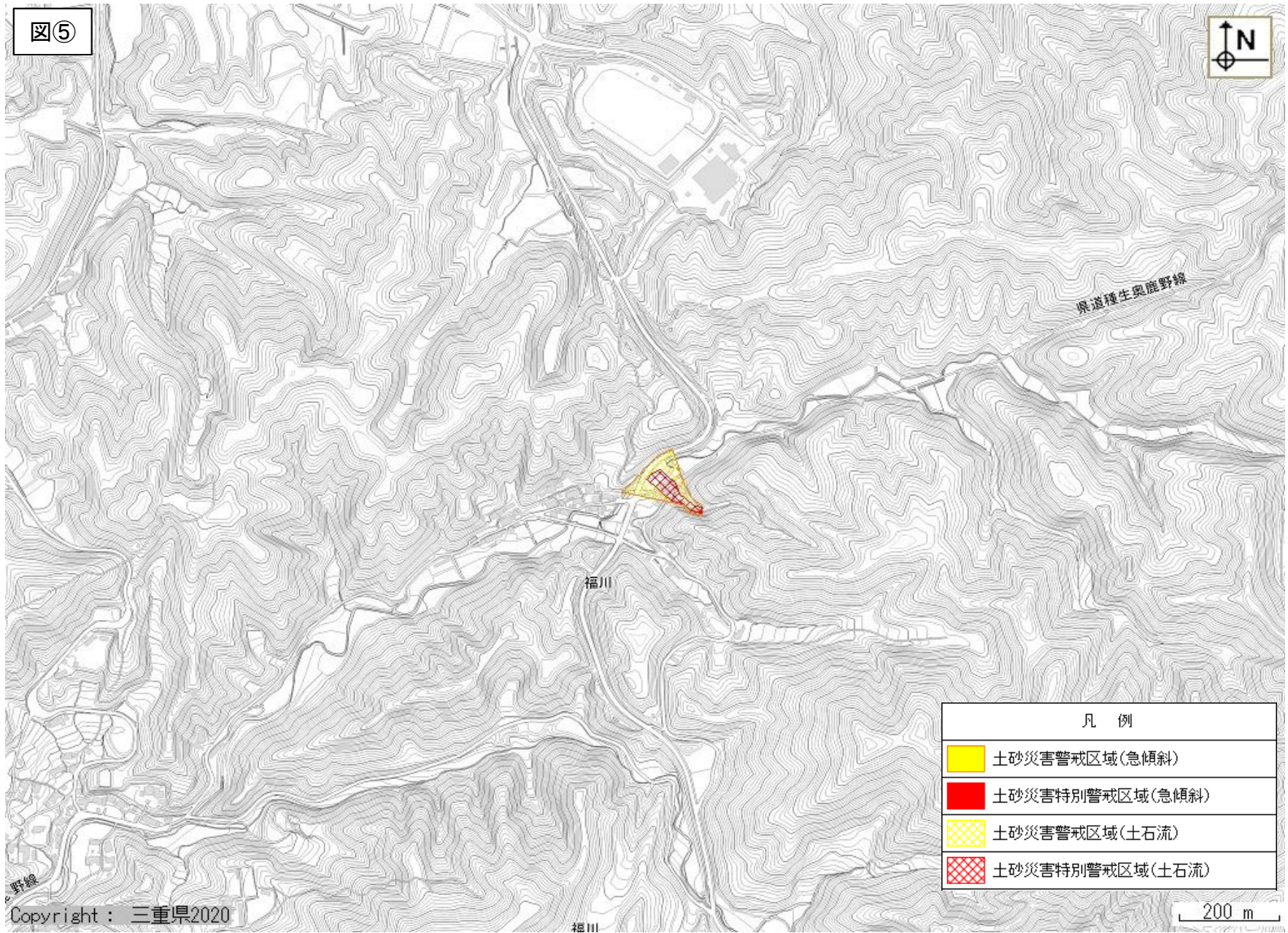
川北



凡 例	
	土砂災害警戒区域(急傾斜)
	土砂災害特別警戒区域(急傾斜)
	土砂災害警戒区域(土石流)
	土砂災害特別警戒区域(土石流)

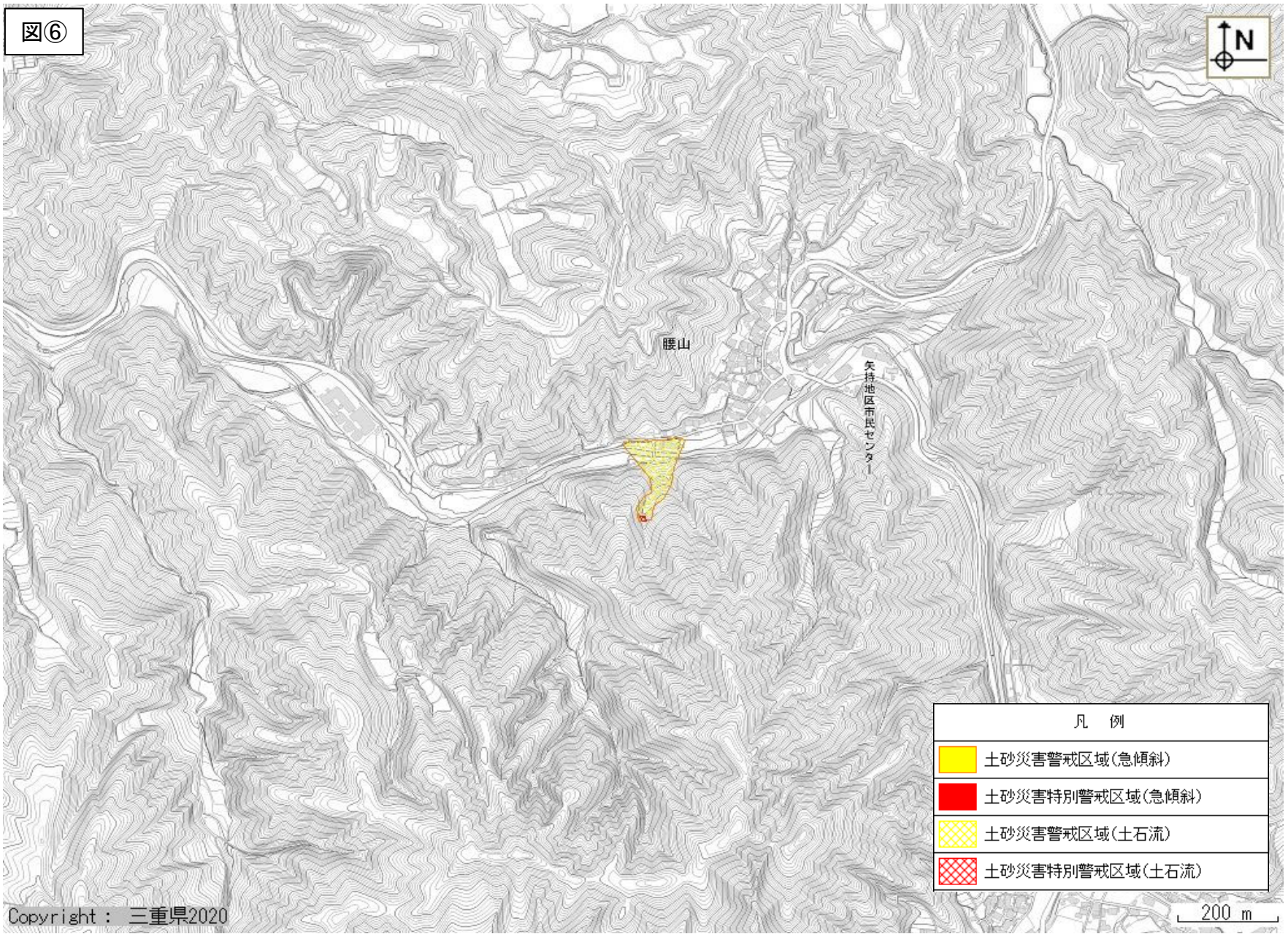


図⑤



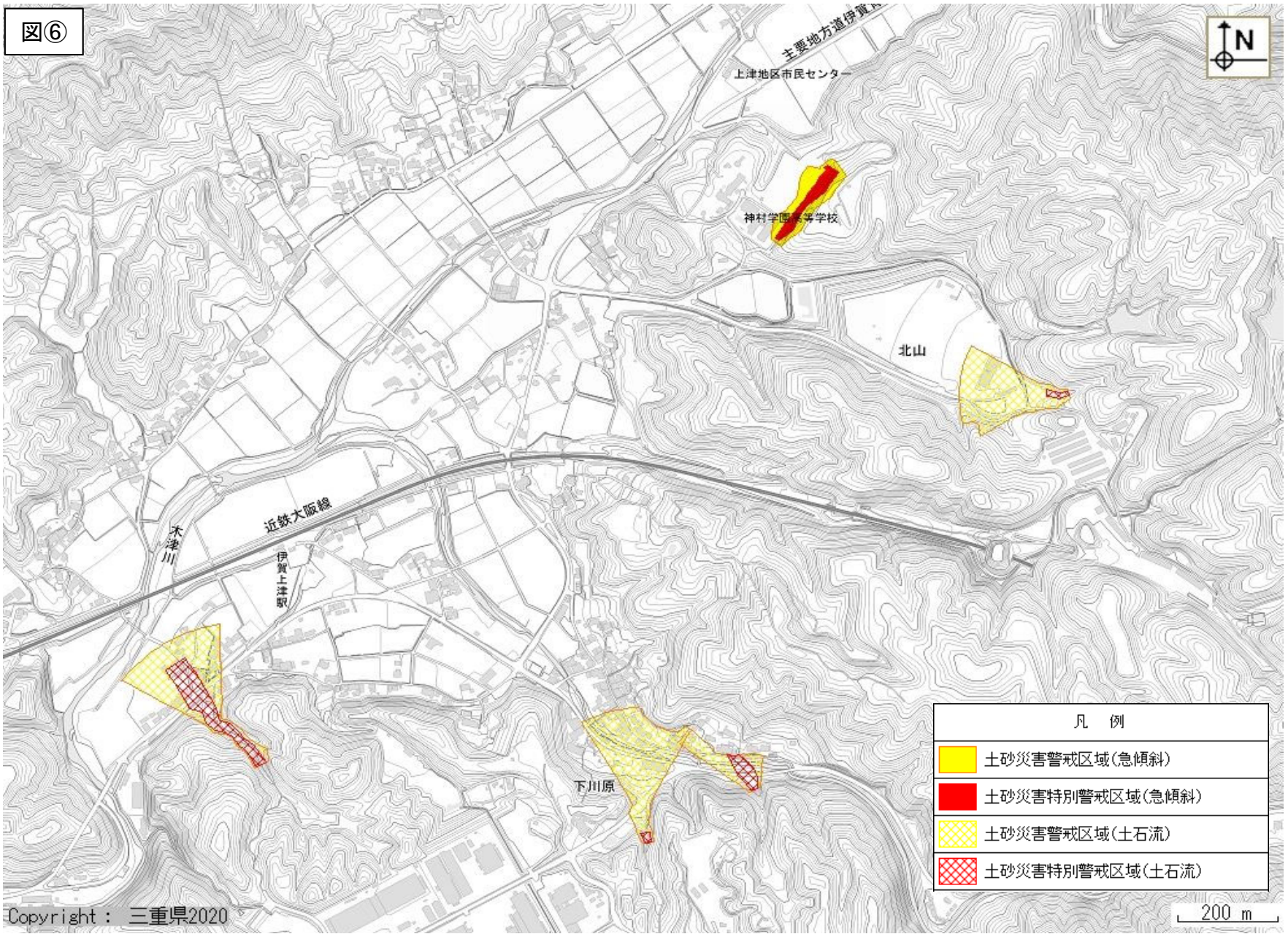
凡 例	
	土砂災害警戒区域(急傾斜)
	土砂災害特別警戒区域(急傾斜)
	土砂災害警戒区域(土石流)
	土砂災害特別警戒区域(土石流)

図⑥

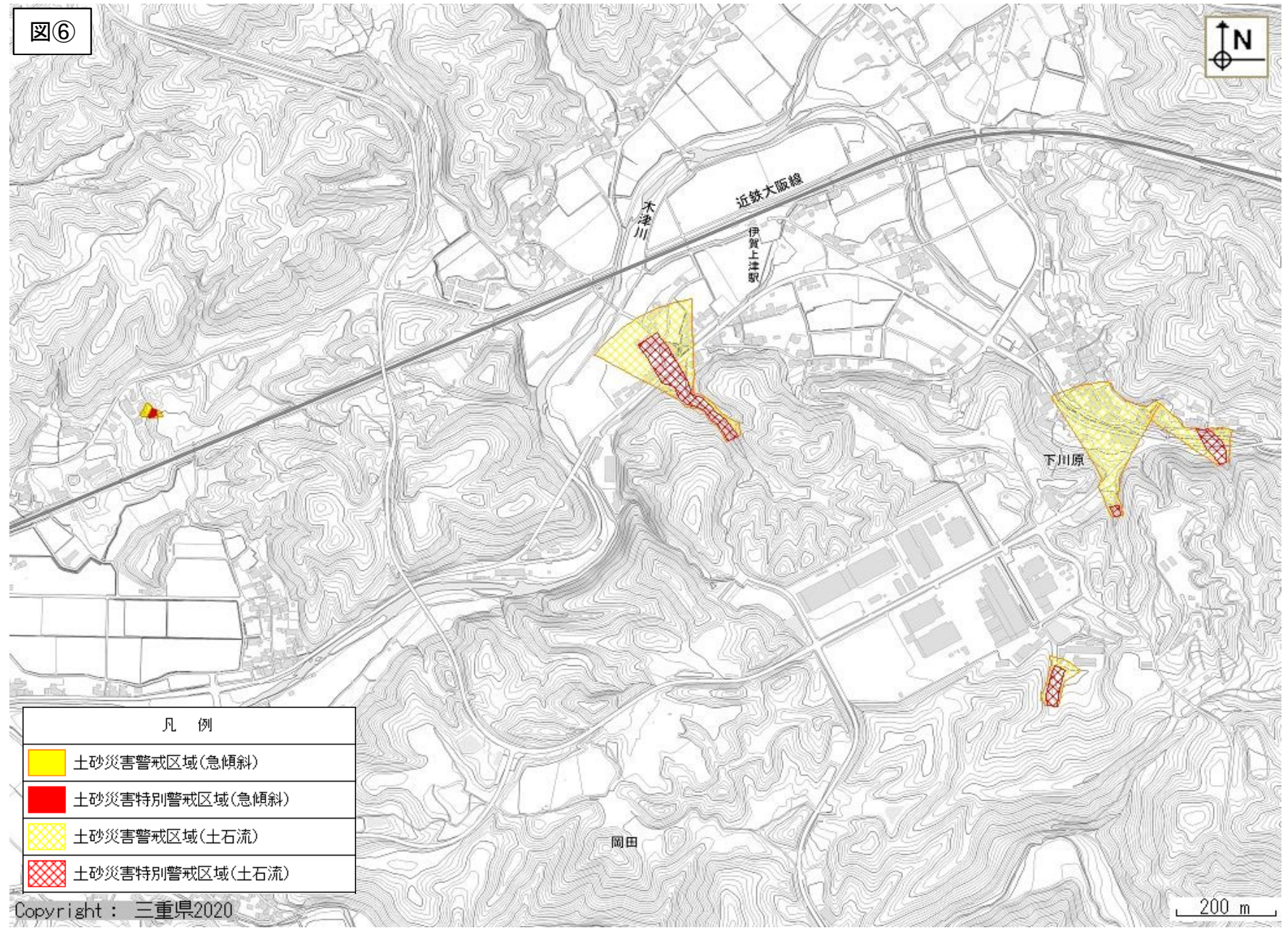






凡 例	
	土砂災害警戒区域(急傾斜)
	土砂災害特別警戒区域(急傾斜)
	土砂災害警戒区域(土石流)
	土砂災害特別警戒区域(土石流)

図⑥

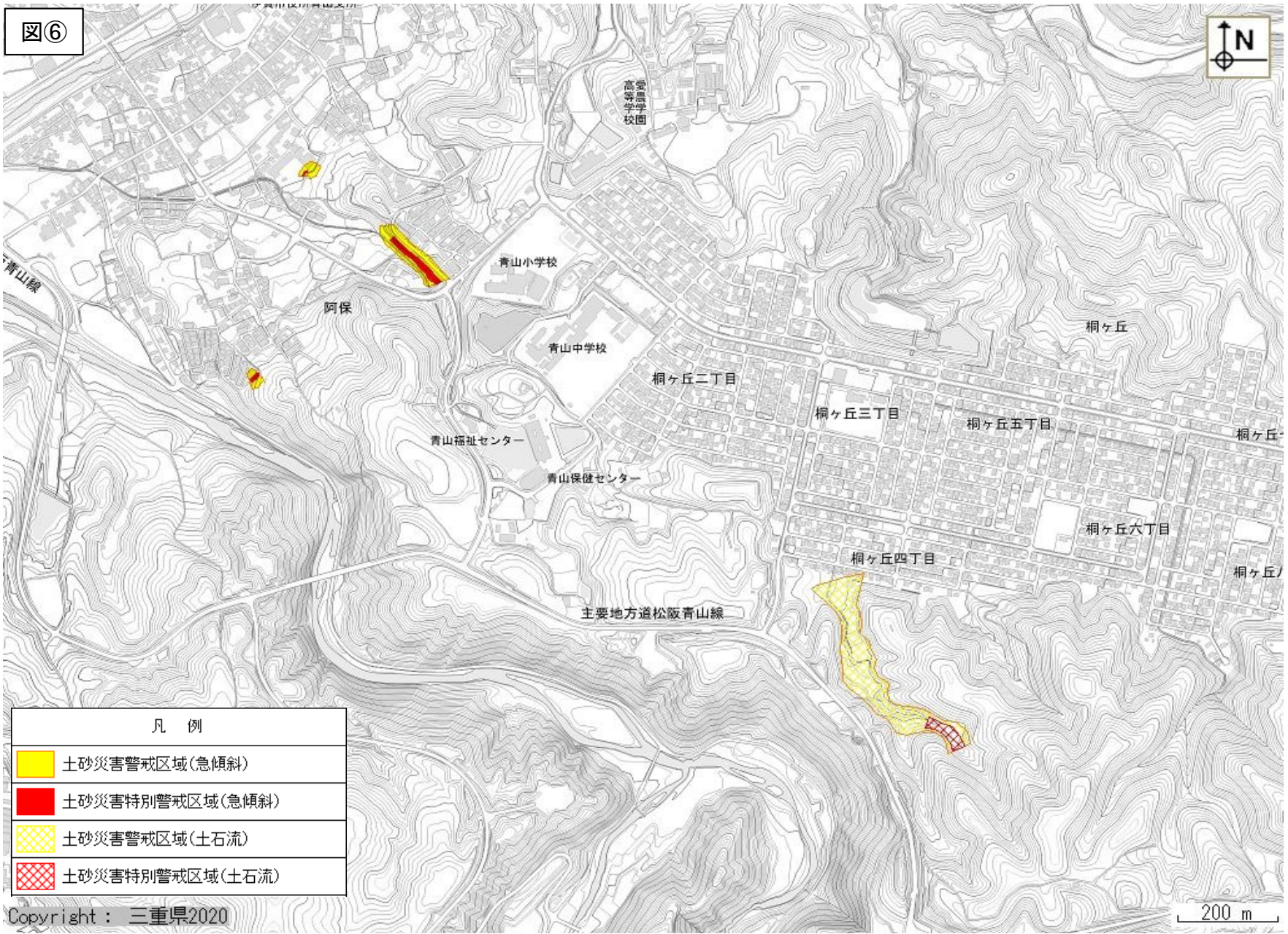


図⑥



凡 例	
	土砂災害警戒区域(急傾斜)
	土砂災害特別警戒区域(急傾斜)
	土砂災害警戒区域(土石流)
	土砂災害特別警戒区域(土石流)

図⑥



凡 例	
	土砂災害警戒区域(急傾斜)
	土砂災害特別警戒区域(急傾斜)
	土砂災害警戒区域(土石流)
	土砂災害特別警戒区域(土石流)

Copyright : 三重県2020

200 m