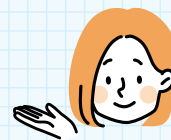


婚活に向けて“前向きな一歩”を踏み出そう!



婚活・結婚
の新常識

「わたし」のこれからを専門家と考える

リクルートブライダル総研 所長 落合歩さんと、三重県が設置する「みえ出逢いサポートセンター」が、婚活を“始めたい”“頑張りたい”女性に向けて、結婚につながる出逢いを探するためのヒントをお話します。

こんな方におすすめ!



結婚したいけど、...

「婚活って恥ずかしい」

「みんな何かしてるの...?」

婚活してるけど、...

「うまく進まない...」

「いい人と出会えない」

参加無料

ドリンク &
スイーツ付き

トーク
テーマ

知っておきたい、今どき恋愛・婚活事情
～現状を知り、自身の選択を考える～

リクルートブライダル総研 所長 落合歩さん

恋愛、結婚、家庭生活全般に関する調査・研究を行う、リクルートブライダル総研の所長による《婚活のヒント》をご紹介します!



トーク
テーマ

三重県の婚活
他のみんなはどうやって婚活してるの?!

三重県・みえ出逢いサポートセンター

みえ出逢いサポートセンターによくある相談内容やマッチングの利用状況、イベントの雰囲気などをご紹介します!

※希望者にはセンター職員が個別相談にも応じます。

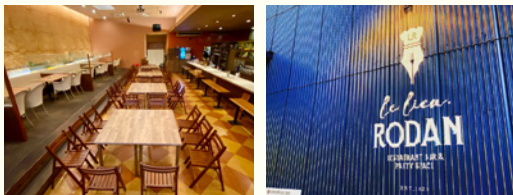


日時

2024年 3月9日(土)
14:00～15:30頃(受付13:30～)

会場

ルリアン ロダン
Le Lien. RODAN
四日市市新正4-6-24 / 近鉄新正駅より徒歩2分



※駐車場が限られていますので、できるだけ公共交通機関をご利用くださいますようお願いいたします。

対象者・
定員

三重県に在住在勤の
20代・30代の独身女性
30名程度 ※申込先着順

申込方法

右記2次元コードにアクセスし
必要事項をご入力の上お申込ください。
<https://forms.gle/XxJYWhsAr1pvzKcA>
※deltastudio.cp@gmail.comからの
メールを受信できるよう設定をお願いします。



申込締切

2024年3月3日(日)

【お問い合わせ先】

応募は上記申込フォームよりお願いします

三重県四日市市安島1-3-31 トナリエ四日市4階 株式会社デルタスタジオ内
TEL: 059-355-1322 不定休 / 10:00～18:00 開所日はホームページでご確認ください



みえ出逢い
サポートセンター <https://www.deai-mie.jp/>
みえ出逢い

南勢
サテライト

三重県伊勢市船江1丁目471-1 ミタス伊勢内 (いせ出逢い支援センターと併設)
TEL: 0596-21-1522 開所日: 月曜・火曜 / 11:00～18:00