

桑名保健所の現状

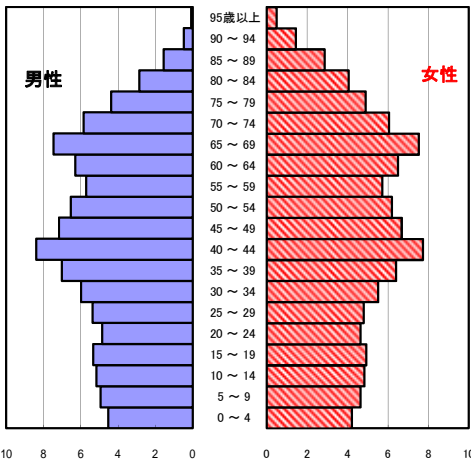
(管内: 桑名市、いなべ市、木曾岬町、東員町、菟野町、朝日町、川越町)

1 人口の状況

人口ピラミッド比較

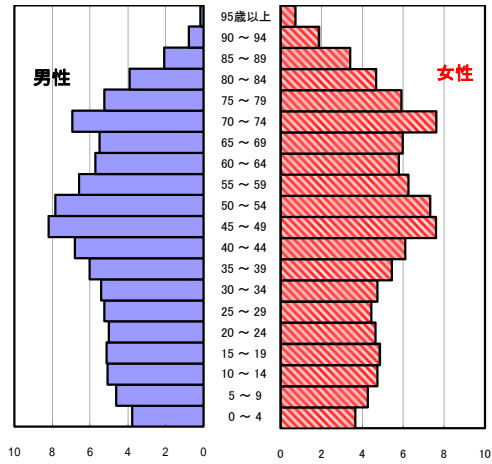
平成27年(2015年)

単位: %



令和4年(2022年)

単位: %



令和4年 単位: 人

	計	男性	女性
人口数	275,804	136,406	139,398
65歳以上人口	75,598	33,528	42,070
(構成比 %)	27.4 [30.7]	24.6 [27.5]	30.2 [33.7]
世帯数	119,728	[807,206]	
一世帯人数	2.30	[2.11]	

[]内は三重県

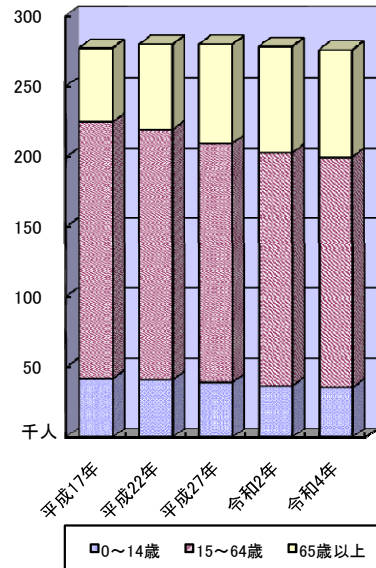
人口数: 年齢不詳を除く

人口動態(令和4年)確定数 単位: 人

	計	男性	女性
出生数	1,863	944	919
死亡数	3,163	1,580	1,583
出生率(人口千対)	6.75	[6.16]	
死亡率(人口千対)	11.47	[13.71]	

[]内は三重県

3区分別人口の推移



3区分別人口の推移 単位: 人

	平成22年 (2010年)	平成27年 (2015年)	令和2年 (2020年)	令和4年 (2022年)
0~14歳	41,367	39,570	37,205	36,003
15~64歳	177,928	170,202	166,000	164,203
65歳以上	60,439	69,988	74,987	75,598

2 死亡の状況

年齢調整死亡率 人口10万対

死因	男性	女性
悪性新生物	393.2 [381.0]	185.4 [184.2]
心疾患	180.2 [198.5]	109.4 [118.5]
脳血管疾患	86.4 [92.6]	51.2 [60.4]
交通事故	6.1 [6.7]	1.6 [2.8]
肝疾患	16.4 [15.9]	7.0 [6.8]
糖尿病	12.1 [14.7]	7.6 [7.8]
高血圧	4.8 [7.7]	5.4 [6.6]

直近5年の累計(年齢調整は平成27年モデル人口を使用)

[]内は三重県

40歳~64歳における生活習慣病死亡率

人口10万対

	計	男性	女性
桑名地域	141.7	180.0	102.2
三重県	154.3	194.4	114.2

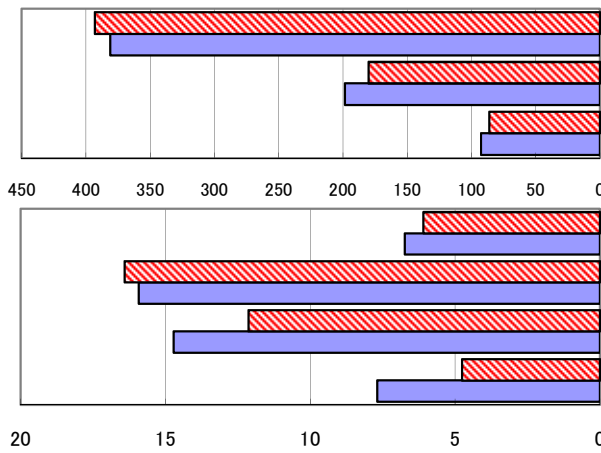
直近5年の累計

自殺者数

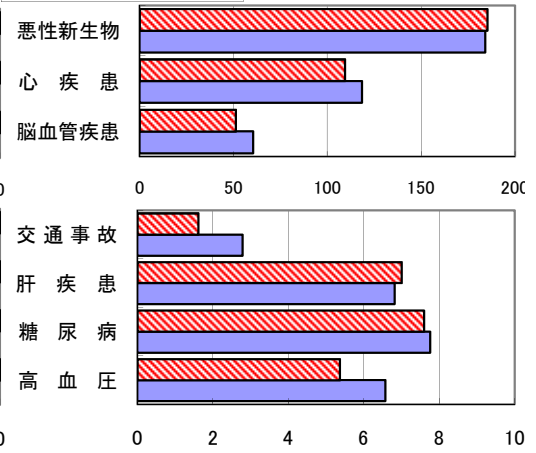
	計	男性	女性
桑名地域	203	132	71
人口10万対	14.4	18.9	10.0
三重県	1,388	925	463
人口10万対	15.7	21.4	10.2

直近5年の累計

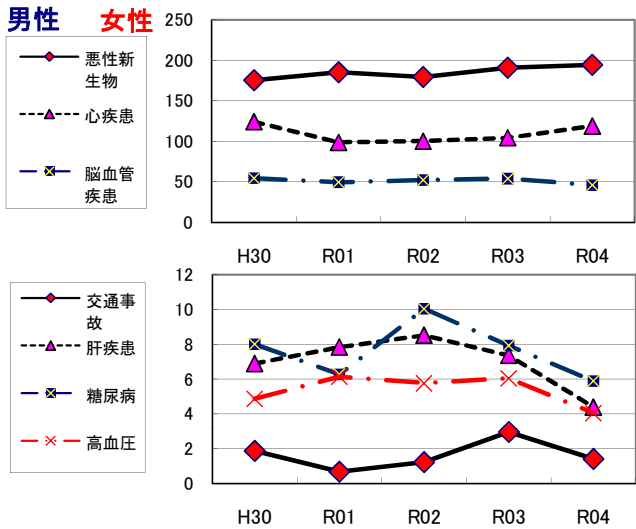
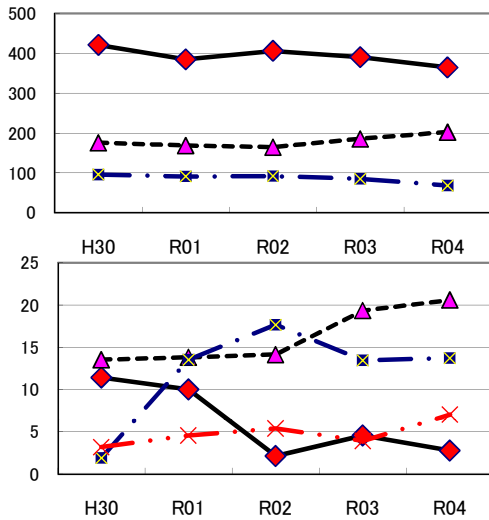
年齢調整死亡率(直近5年間の累計) (男性)



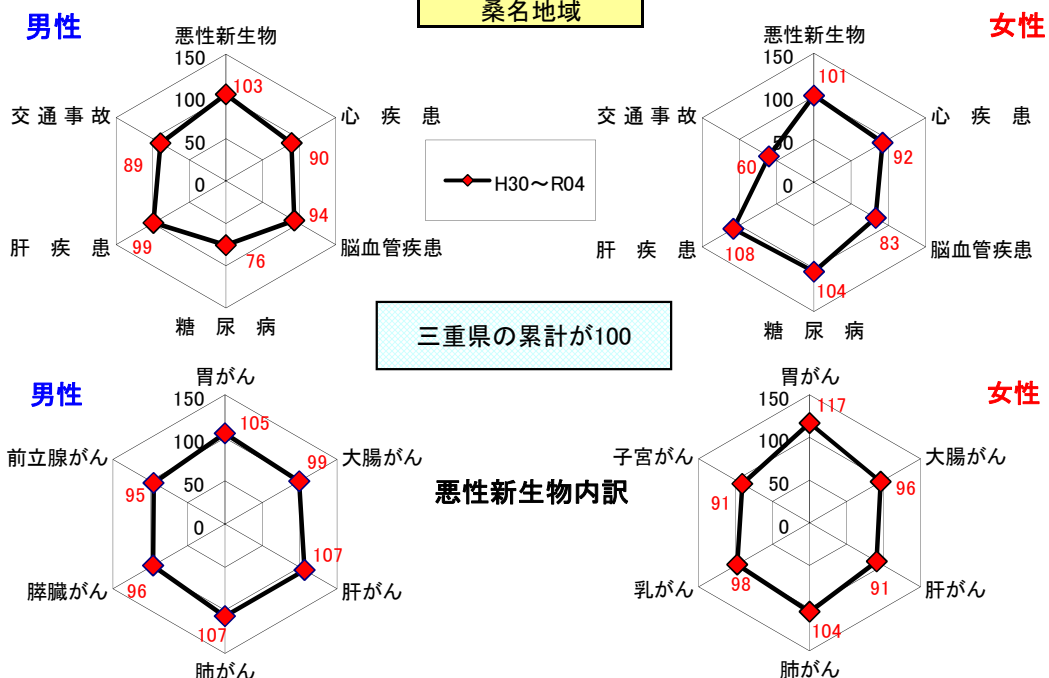
(女性)



年齢調整死亡率の年次推移



SMR(標準化死亡比)



出展: みえDataBox「人口・世帯の動き」(対象年10月1日現在)
 厚生労働省「人口動態調査交付データ」
 総務省「住民基本台帳に基づく人口、人口動態及び世帯数」(対象年1月1日)

注: SMRに使用した人口及び死亡数は当該年を含む5年間の合計

$$\text{世帯人数} = \frac{\text{みえDataBox「人口・世帯の動き」の人口}}{\text{総務省「住民基本台帳に基づく人口、人口動態及び世帯数」の世帯数}}$$