

# 鈴鹿保健所の現状

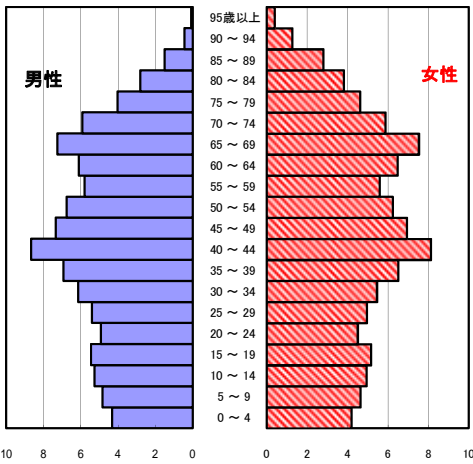
(管内: 鈴鹿市、亀山市)

## 1 人口の状況

人口ピラミッド比較

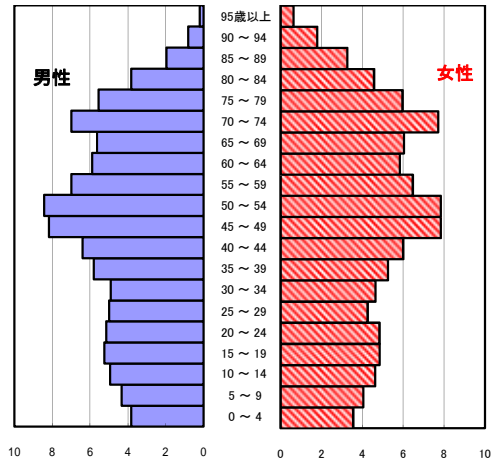
平成27年(2015年)

単位: %



令和4年(2022年)

単位: %



令和4年

単位: 人

	計	男性	女性
人口数	222,451	109,650	112,801
65歳以上人口	61,146	27,341	33,805
(構成比 %)	27.5 [30.7]	24.9 [27.5]	30.0 [33.7]
世帯数	109,306	[807,206]	
一世帯人数	2.04	[2.11]	

[ ]内は三重県

人口数: 年齢不詳を除く

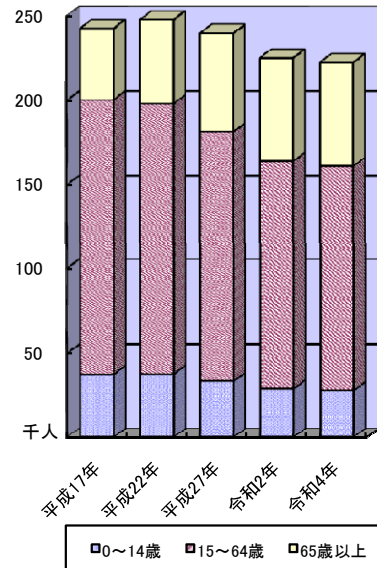
人口動態(令和4年)確定数

単位: 人

	計	男性	女性
出生数	1,514	751	763
死亡数	2,726	1,423	1,303
出生率(人口千対)	6.81	[6.16]	
死亡率(人口千対)	12.25	[13.71]	

[ ]内は三重県

3区分別人口の推移



3区分別人口の推移

単位: 人

	平成22年 (2010年)	平成27年 (2015年)	令和2年 (2020年)	令和4年 (2022年)
0~14歳	37,821	33,772	29,221	28,157
15~64歳	160,180	147,820	135,192	133,148
65歳以上	49,457	57,940	60,746	61,146

## 2 死亡の状況

年齢調整死亡率

人口10万対

死因	男性	女性
悪性新生物	378.8 [381.0]	191.3 [184.2]
心疾患	194.8 [198.5]	121.8 [118.5]
脳血管疾患	89.6 [92.6]	65.2 [60.4]
交通事故	5.7 [6.7]	2.5 [2.8]
肝疾患	15.1 [15.9]	7.6 [6.8]
糖尿病	15.9 [14.7]	8.1 [7.8]
高血圧	8.5 [7.7]	5.7 [6.6]

直近5年の累計(年齢調整は平成27年モデル人口を使用)

[ ]内は三重県

40歳~64歳における生活習慣病死亡率

人口10万対

	計	男性	女性
鈴鹿地域	146.5	182.1	109.9
三重県	154.3	194.4	114.2

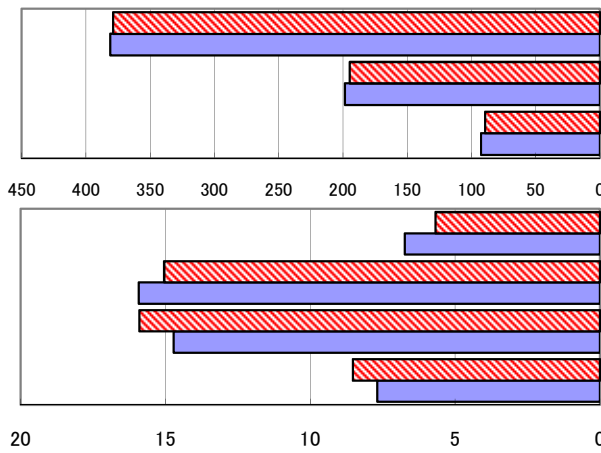
直近5年の累計

自殺者数

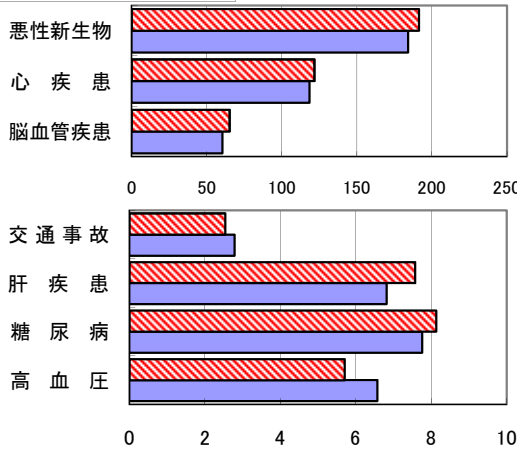
	計	男性	女性
鈴鹿地域	216	157	59
人口10万対	17.6	25.7	9.6
三重県	1,388	925	463
人口10万対	15.7	21.4	10.2

直近5年の累計

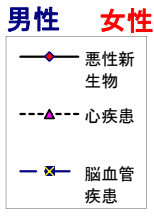
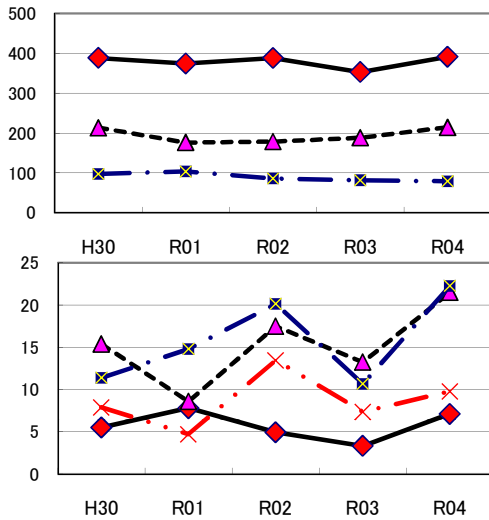
年齢調整死亡率(直近5年間の累計) (男性)



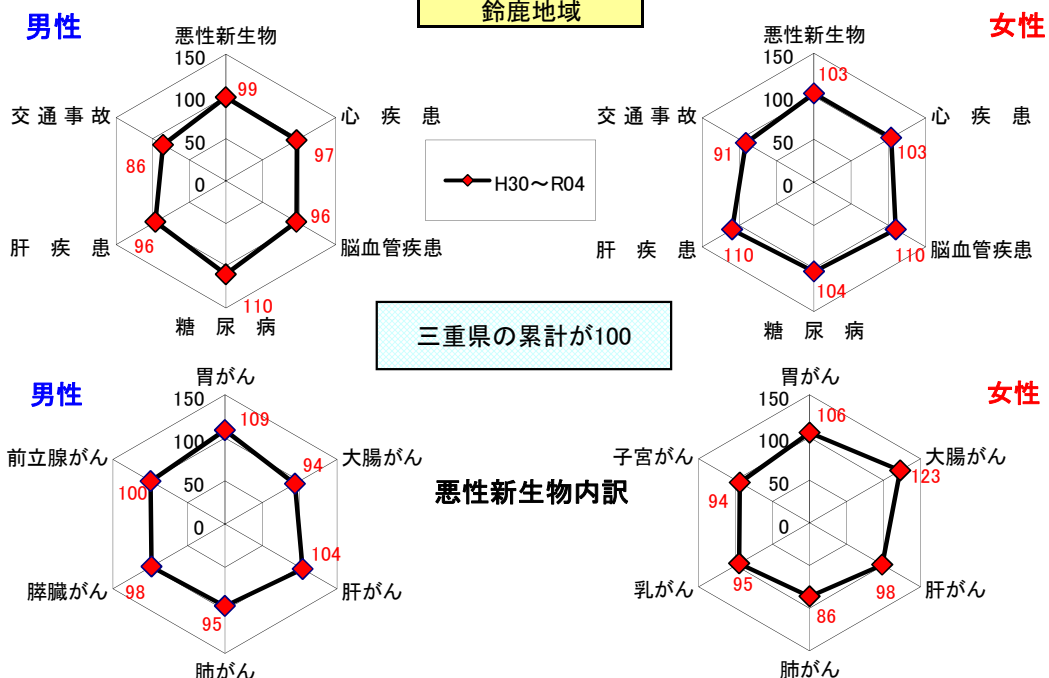
(女性)



年齢調整死亡率の年次推移



SMR(標準化死亡比)



出展: みえDataBox「人口・世帯の動き」(対象年10月1日現在)  
 厚生労働省「人口動態調査交付データ」  
 総務省「住民基本台帳に基づく人口、人口動態及び世帯数」(対象年1月1日)

注: SMRに使用した人口及び死亡数は当該年を含む5年間の合計

$$\text{SMR} = \frac{\text{みえDataBox「人口・世帯の動き」の人口}}{\text{総務省「住民基本台帳に基づく人口、人口動態及び世帯数」の世帯数}} \times 100$$