

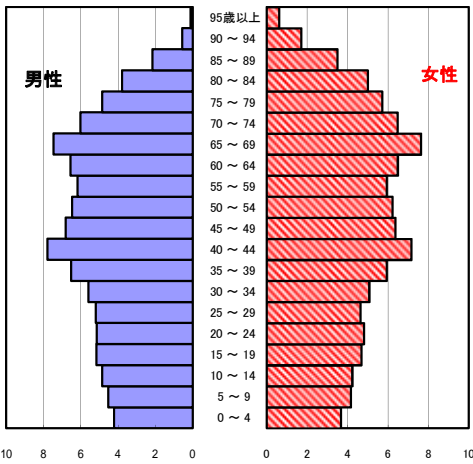
津保健所の現状

1 人口の状況

人口ピラミッド比較

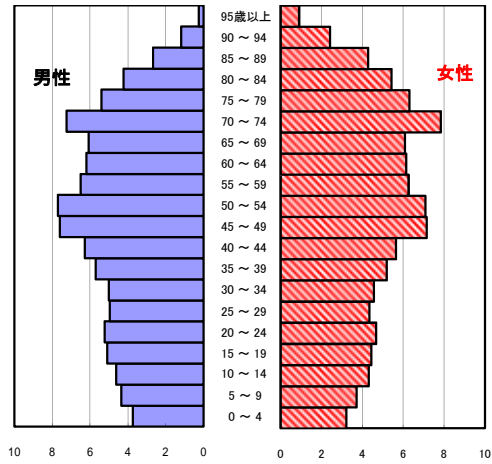
平成27年(2015年)

単位:%



令和4年(2022年)

単位:%



令和4年

単位:人

	計	男性	女性
人口数	267,016	129,586	137,430
65歳以上人口	80,750	35,036	45,714
(構成比 %)	30.2 [30.7]	27.0 [27.5]	33.3 [33.7]
世帯数	126,922	[807,206]	
一世帯人数	2.10	[2.11]	

[]内は三重県

人口数:年齢不詳を除く

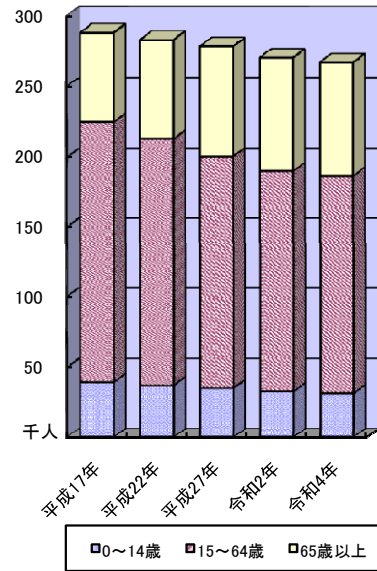
人口動態(令和4年)確定数

単位:人

	計	男性	女性
出生数	1,662	864	798
死亡数	3,643	1,840	1,803
出生率(人口千対)	6.22	[6.16]	
死亡率(人口千対)	13.64	[13.71]	

[]内は三重県

3区分別人口の推移



3区分別人口の推移

単位:人

	平成22年 (2010年)	平成27年 (2015年)	令和2年 (2020年)	令和4年 (2022年)
0~14歳	37,466	35,663	33,180	31,903
15~64歳	175,473	165,058	156,532	154,363
65歳以上	69,937	77,624	80,745	80,750

2 死亡の状況

年齢調整死亡率

人口10万対

死因	男性	女性
悪性新生物	343.4 [381.0]	175.9 [184.2]
心疾患	188.2 [198.5]	119.4 [118.5]
脳血管疾患	103.6 [92.6]	68.9 [60.4]
交通事故	6.6 [6.7]	3.0 [2.8]
肝疾患	15.7 [15.9]	7.1 [6.8]
糖尿病	14.5 [14.7]	8.9 [7.8]
高血圧	6.6 [7.7]	7.7 [6.6]

直近5年の累計(年齢調整は平成27年モデル人口を使用)

[]内は三重県

40歳~64歳における生活習慣病死亡率

人口10万対

	計	男性	女性
津地域	151.9	183.8	119.9
三重県	154.3	194.4	114.2

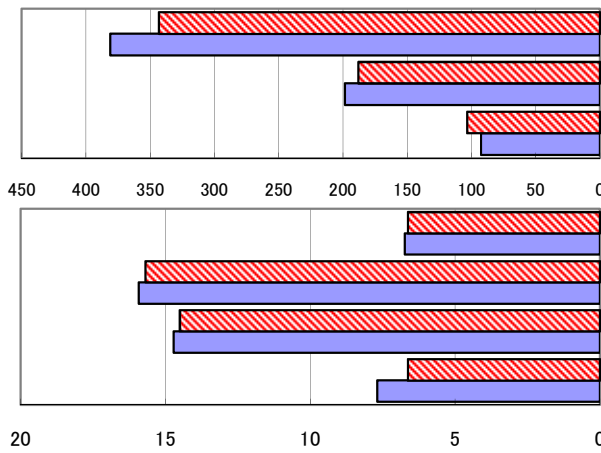
直近5年の累計

自殺者数

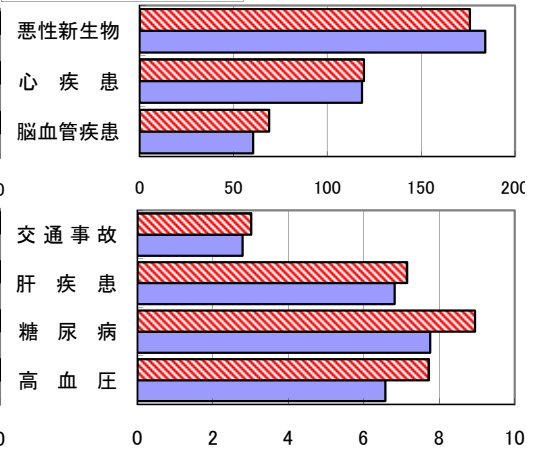
	計	男性	女性
津地域	204	135	69
人口10万対	14.9	20.3	9.8
三重県	1,388	925	463
人口10万対	15.7	21.4	10.2

直近5年の累計

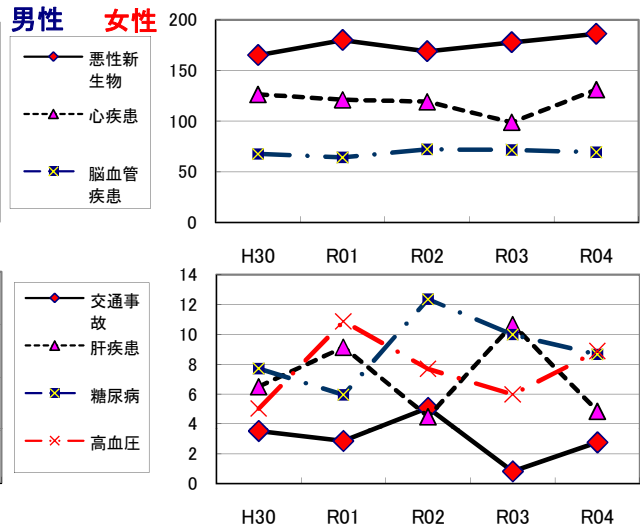
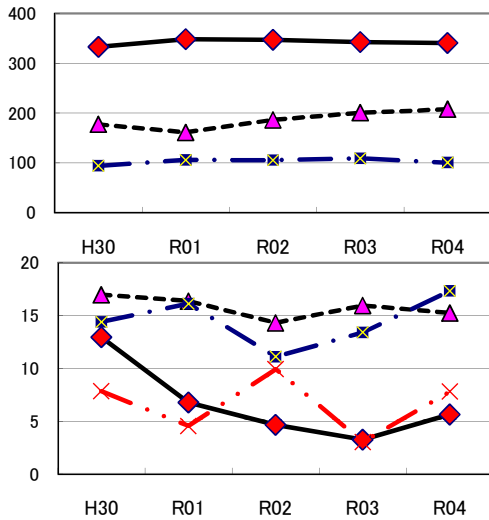
年齢調整死亡率(直近5年間の累計) (男性)



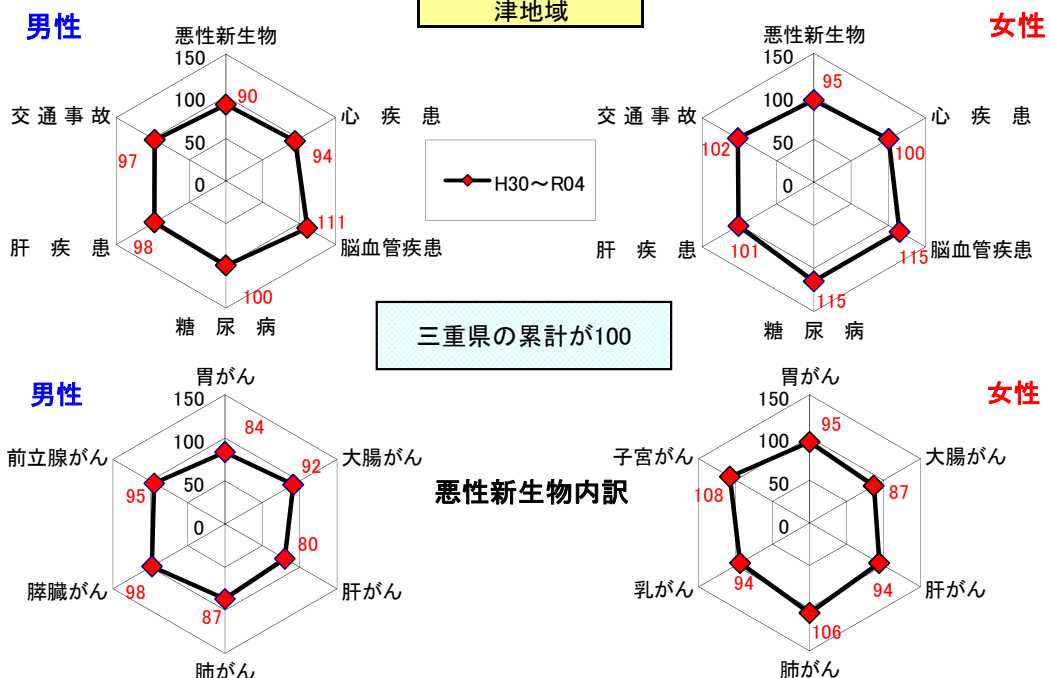
津地域 三重県 (女性)



年齢調整死亡率の年次推移



SMR(標準化死亡比)



出展: みえDataBox「人口・世帯の動き」(対象年10月1日現在)

厚生労働省「人口動態調査交付データ」

総務省「住民基本台帳に基づく人口、人口動態及び世帯数」(対象年1月1日)

注: SMRに使用した人口及び死亡数は当該年を含む5年間の合計

$$\text{一世帯人数} = \frac{\text{みえDataBox「人口・世帯の動き」の人口}}{\text{総務省「住民基本台帳に基づく人口、人口動態及び世帯数」の世帯数}}$$