

# 熊野保健所の現状

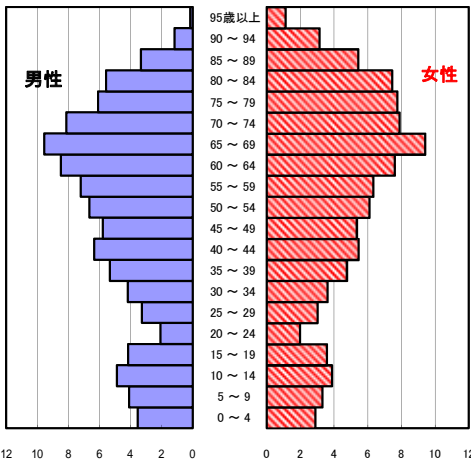
(管内:熊野市、御浜町、紀宝町)

## 1 人口の状況

人口ピラミッド比較

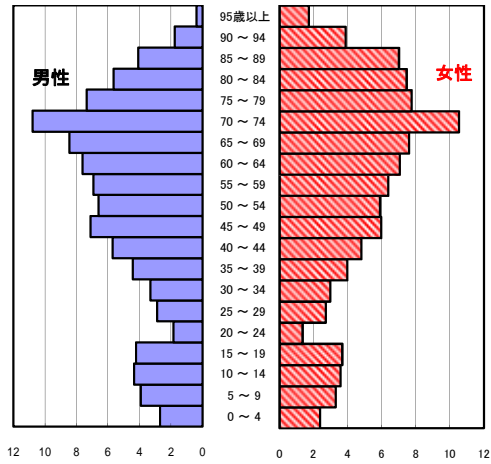
平成27年(2015年)

単位:%



令和4年(2022年)

単位:%



令和4年

単位:人

	計	男性	女性
人口数	33,057	15,291	17,766
65歳以上人口	14,041	5,879	8,162
(構成比 %)	42.5 [30.7]	38.4 [27.5]	45.9 [33.7]
世帯数	18,036	[807,206]	
一世帯人数	1.83	[2.11]	

[ ]内は三重県

人口数:年齢不詳を除く

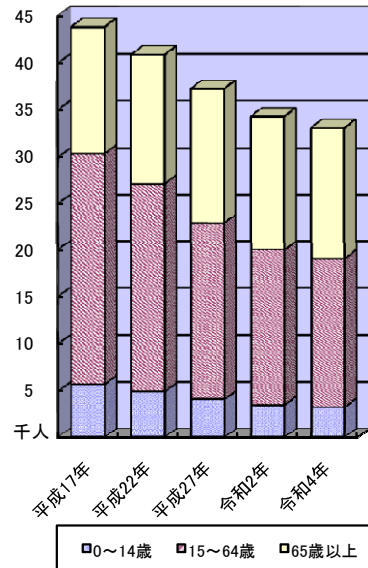
人口動態(令和4年)確定数

単位:人

	計	男性	女性
出生数	152	73	79
死亡数	673	324	349
出生率(人口千対)	4.60	[6.16]	
死亡率(人口千対)	20.36	[13.71]	

[ ]内は三重県

3区分別人口の推移



3区分別人口の推移

単位:人

	平成22年 (2010年)	平成27年 (2015年)	令和2年 (2020年)	令和4年 (2022年)
0~14歳	4,957	4,168	3,549	3,317
15~64歳	22,132	18,766	16,443	15,699
65歳以上	13,781	14,291	14,281	14,041

## 2 死亡の状況

年齢調整死亡率

人口10万対

死因	男性	女性
悪性新生物	395.0 [381.0]	199.4 [184.2]
心疾患	213.3 [198.5]	117.6 [118.5]
脳血管疾患	89.6 [92.6]	61.9 [60.4]
交通事故	12.4 [6.7]	5.3 [2.8]
肝疾患	19.8 [15.9]	8.4 [6.8]
糖尿病	11.9 [14.7]	7.6 [7.8]
高血圧	5.5 [7.7]	5.3 [6.6]

直近5年の累計(年齢調整は平成27年モデル人口を使用)

[ ]内は三重県

40歳~64歳における生活習慣病死亡率

人口10万対

	計	男性	女性
熊野地域	175.9	227.2	126.2
三重県	154.3	194.4	114.2

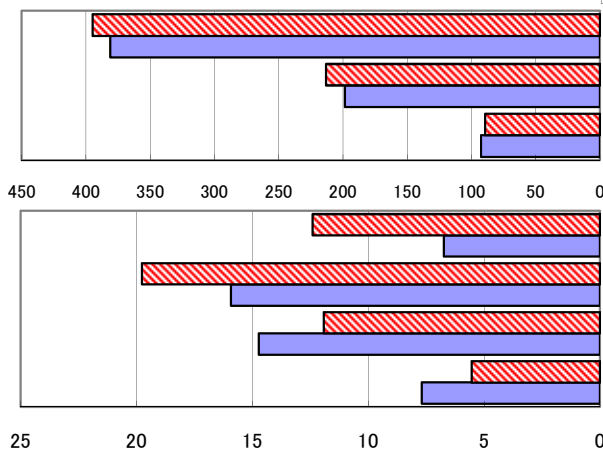
直近5年の累計

自殺者数

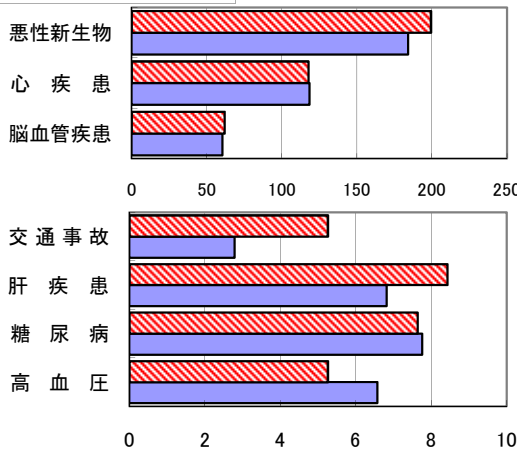
	計	男性	女性
熊野地域	34	22	12
人口10万対	19.8	27.7	13.0
三重県	1,388	925	463
人口10万対	15.7	21.4	10.2

直近5年の累計

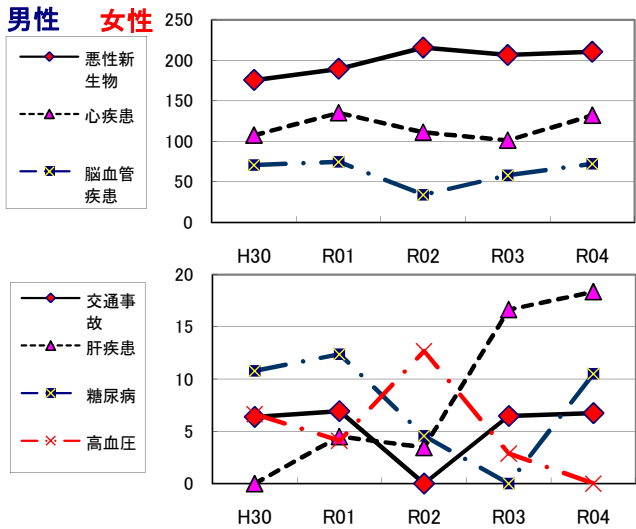
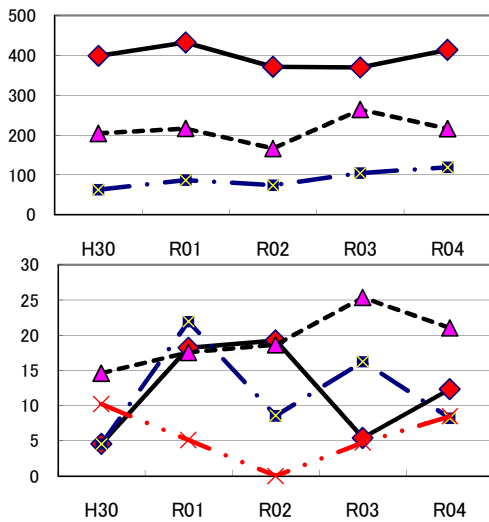
年齢調整死亡率(直近5年間の累計) (男性)



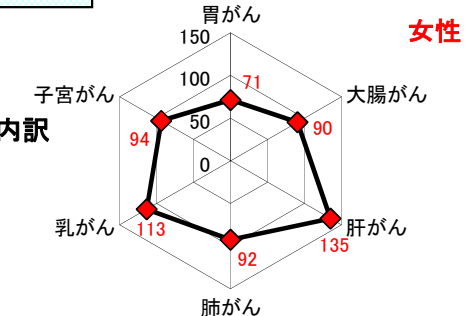
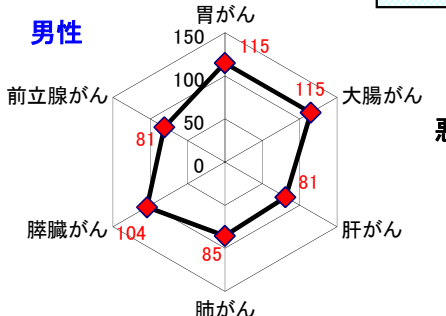
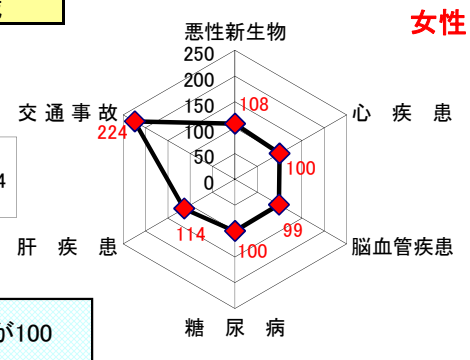
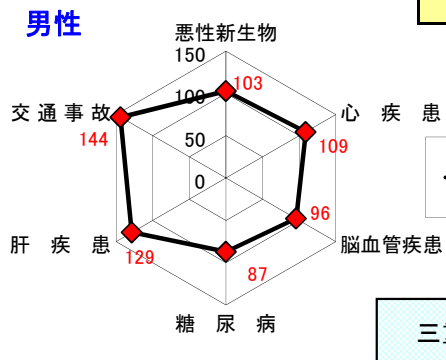
(女性)



年齢調整死亡率の年次推移



SMR(標準化死亡比)



出展: みえDataBox「人口・世帯の動き」(対象年10月1日現在)  
 厚生労働省「人口動態調査交付データ」  
 総務省「住民基本台帳に基づく人口、人口動態及び世帯数」(対象年1月1日)

注: SMRに使用した人口及び死亡数は当該年を含む5年間の合計

$$\text{世帯人数} = \frac{\text{みえDataBox「人口・世帯の動き」の人口}}{\text{総務省「住民基本台帳に基づく人口、人口動態及び世帯数」の世帯数}}$$