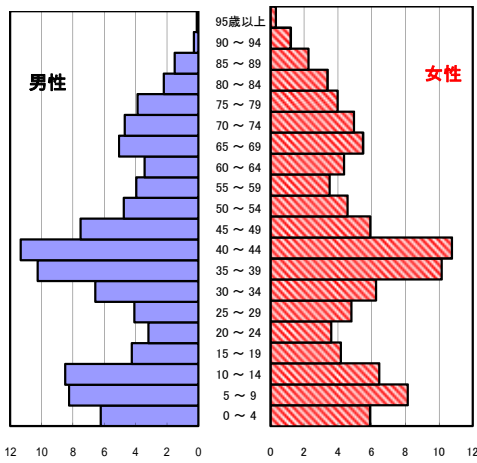


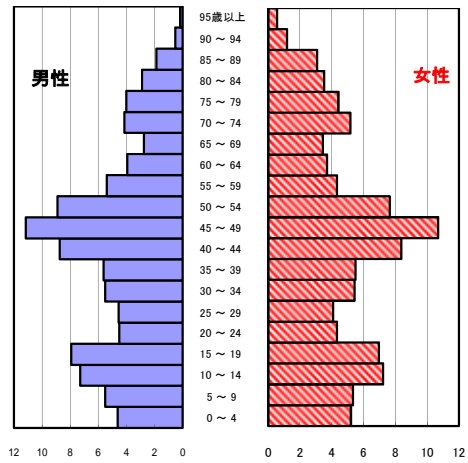
朝日町の現状

1 人口の状況

人口ピラミッド比較
平成27年(2015年)



令和4年(2022年)



令和4年 単位:人

	計	男性	女性
人口数	11,098	5,494	5,604
65歳以上人口	2,093	899	1,194
(構成比 %)	18.9 [30.7]	16.4 [27.5]	21.3 [33.7]
世帯数	4,260	[807,206]	
一世帯人数	2.61	[2.11]	

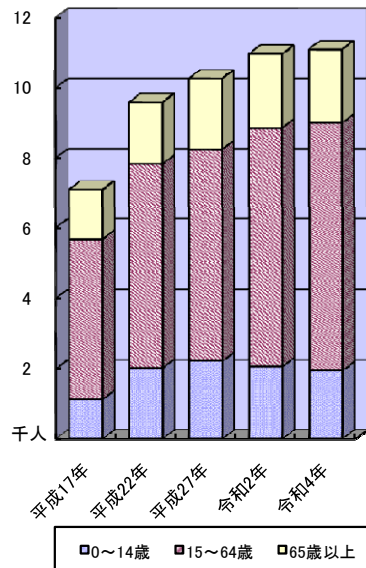
[]内は三重県
人口数:年齢不詳を除く

人口動態(令和4年)確定数 単位:人

	計	男性	女性
出生数	106	44	62
死亡数	75	44	31
出生率(人口千対)	9.55	[6.16]	
死亡率(人口千対)	6.76	[13.71]	

[]内は三重県

3区分別人口の推移



3区分別人口の推移 単位:人

	平成22年 (2010年)	平成27年 (2015年)	令和2年 (2020年)	令和4年 (2022年)
0~14歳	2,025	2,225	2,069	1,951
15~64歳	5,801	6,017	6,797	7,054
65歳以上	1,757	2,015	2,104	2,093

2 死亡の状況

年齢調整死亡率 人口10万対

死因	男性	女性
悪性新生物	367.6 [381.0]	137.3 [184.2]
心疾患	147.9 [198.5]	96.9 [118.5]
脳血管疾患	69.1 [92.6]	67.8 [60.4]
交通事故	8.3 [6.7]	0.0 [2.8]
肝疾患	12.4 [15.9]	4.0 [6.8]
糖尿病	12.9 [14.7]	14.9 [7.8]
高血圧	19.4 [7.7]	3.7 [6.6]

直近5年の累計(年齢調整は平成27年モデル人口を使用)
[]内は三重県

40歳~64歳における生活習慣病死亡率

人口10万対

	計	男性	女性
朝日町	62.8	80.9	43.3
三重県	154.3	194.4	114.2

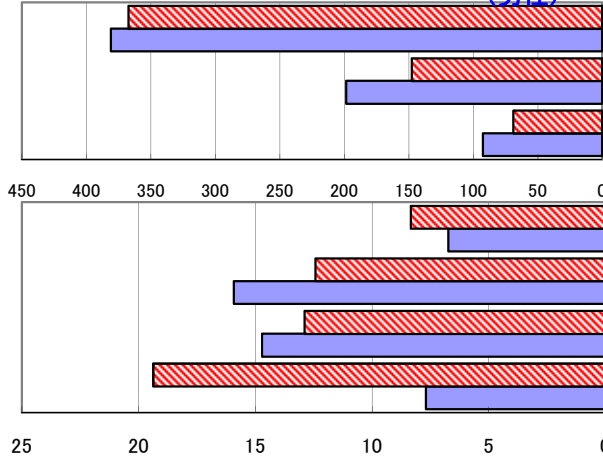
直近5年の累計

自殺者数

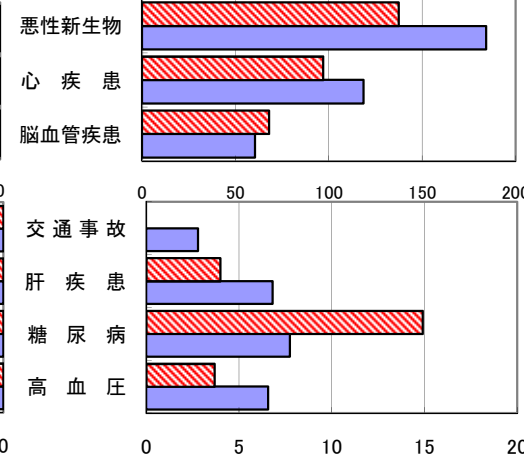
	計	男性	女性
朝日町	4	3	1
人口10万対	7.3	10.9	3.6
三重県	1,388	925	463
人口10万対	15.7	21.4	10.2

直近5年の累計

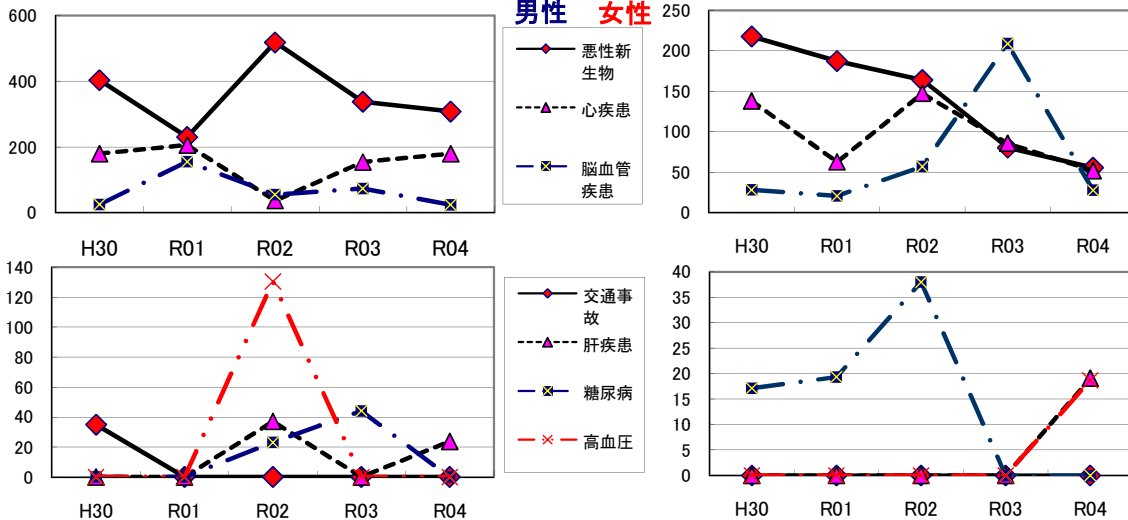
年齢調整死亡率(直近5年間の累計) (男性)



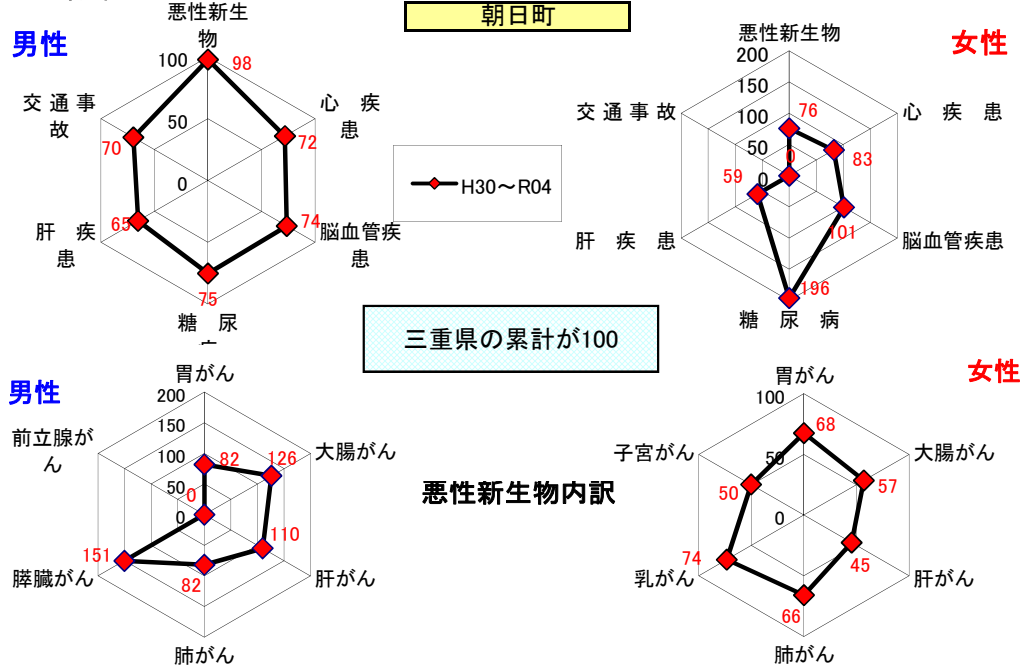
年齢調整死亡率(直近5年間の累計) (女性)



年齢調整死亡率の年次推移



SMR(標準化死亡比)



出展: みえDataBox「人口・世帯の動き」(対象年10月1日現在)
 厚生労働省「人口動態調査交付データ」
 総務省「住民基本台帳に基づく人口、人口動態及び世帯数」(対象年1月1日)

注: SMRに使用した人口及び死亡数は当該年を含む5年間の合計

一世帯人数 = $\frac{\text{みえDataBox「人口・世帯の動き」の人口}}{\text{総務省「住民基本台帳に基づく人口、人口動態及び世帯数」の世帯数}}$