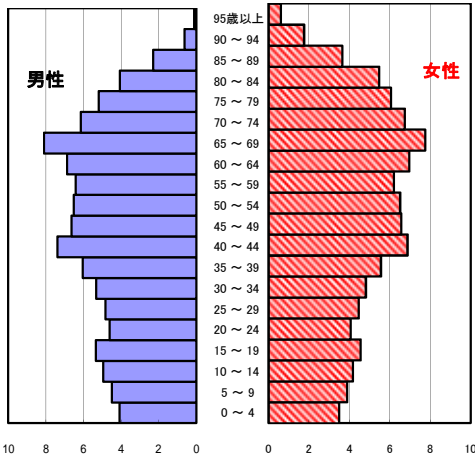


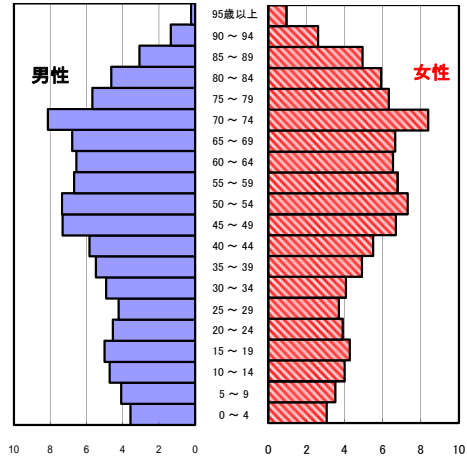
伊勢市の現状

1 人口の状況

人口ピラミッド比較
平成27年(2015年)



令和4年(2022年)



令和4年 単位:人

	計	男性	女性
人口数	118,999	56,282	62,717
65歳以上人口	39,216	16,785	22,431
(構成比 %)	33.0 [30.7]	29.8 [27.5]	35.8 [33.7]
世帯数	55,885	[807,206]	
一世帯人数	2.13	[2.11]	

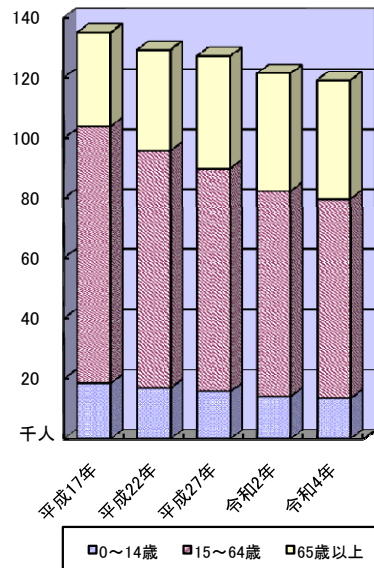
[]内は三重県
人口数:年齢不詳を除く

人口動態(令和4年)確定数 単位:人

	計	男性	女性
出生数	694	368	326
死亡数	1,697	853	844
出生率(人口千対)	5.83	[6.16]	
死亡率(人口千対)	14.26	[13.71]	

[]内は三重県

3区分別人口の推移



3区分別人口の推移 単位:人

	平成22年 (2010年)	平成27年 (2015年)	令和2年 (2020年)	令和4年 (2022年)
0~14歳	16,967	15,880	14,205	13,586
15~64歳	78,666	73,987	68,102	66,197
65歳以上	33,681	37,432	39,098	39,216

2 死亡の状況

年齢調整死亡率 人口10万対

死因	男性	女性
悪性新生物	372.0 [381.0]	180.7 [184.2]
心疾患	196.9 [198.5]	107.1 [118.5]
脳血管疾患	95.3 [92.6]	56.4 [60.4]
交通事故	5.4 [6.7]	2.4 [2.8]
肝疾患	15.4 [15.9]	6.4 [6.8]
糖尿病	17.5 [14.7]	6.1 [7.8]
高血圧	5.5 [7.7]	4.5 [6.6]

直近5年の累計(年齢調整は平成27年モデル人口を使用)
[]内は三重県

40歳~64歳における生活習慣病死亡率

	計	男性	女性
伊勢市	161.0	223.0	103.8
三重県	154.3	194.4	114.2

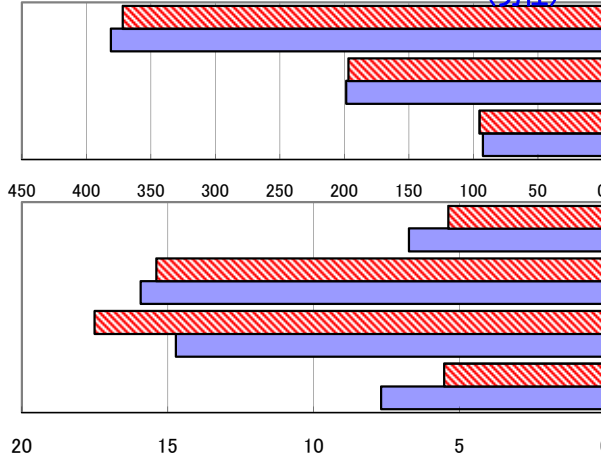
直近5年の累計

自殺者数

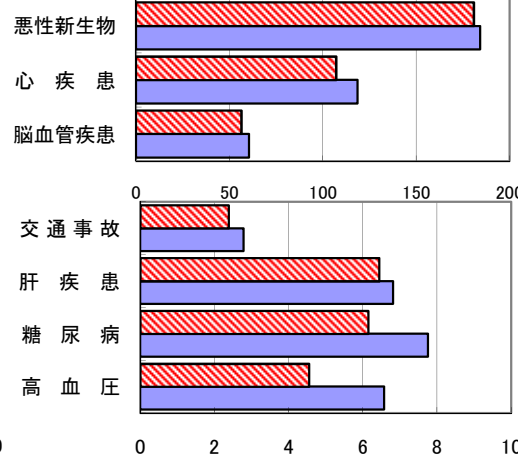
	計	男性	女性
伊勢市	87	52	35
人口10万対	14.2	17.9	10.8
三重県	1,388	925	463
人口10万対	15.7	21.4	10.2

直近5年の累計

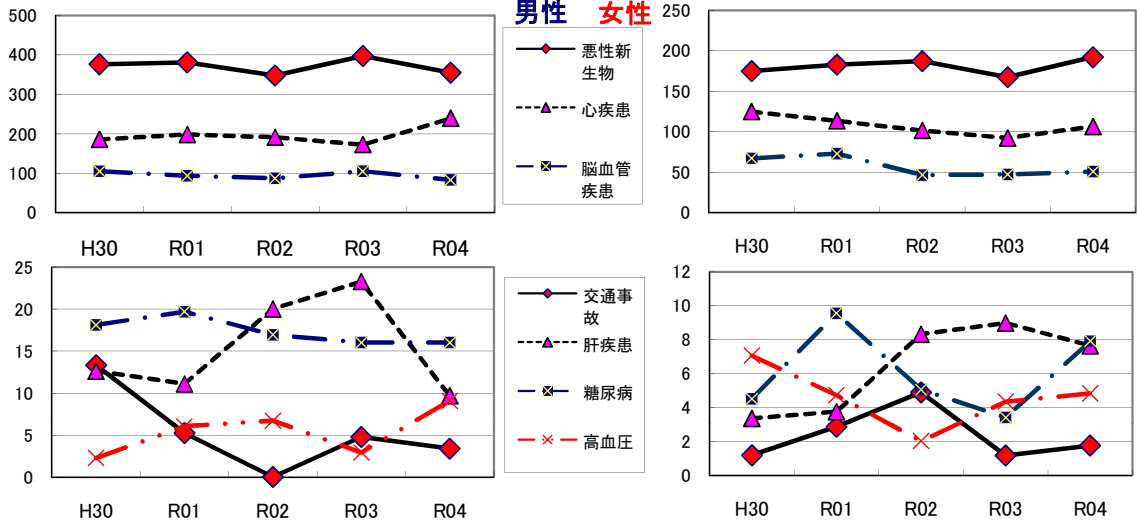
年齢調整死亡率(直近5年間の累計) (男性)



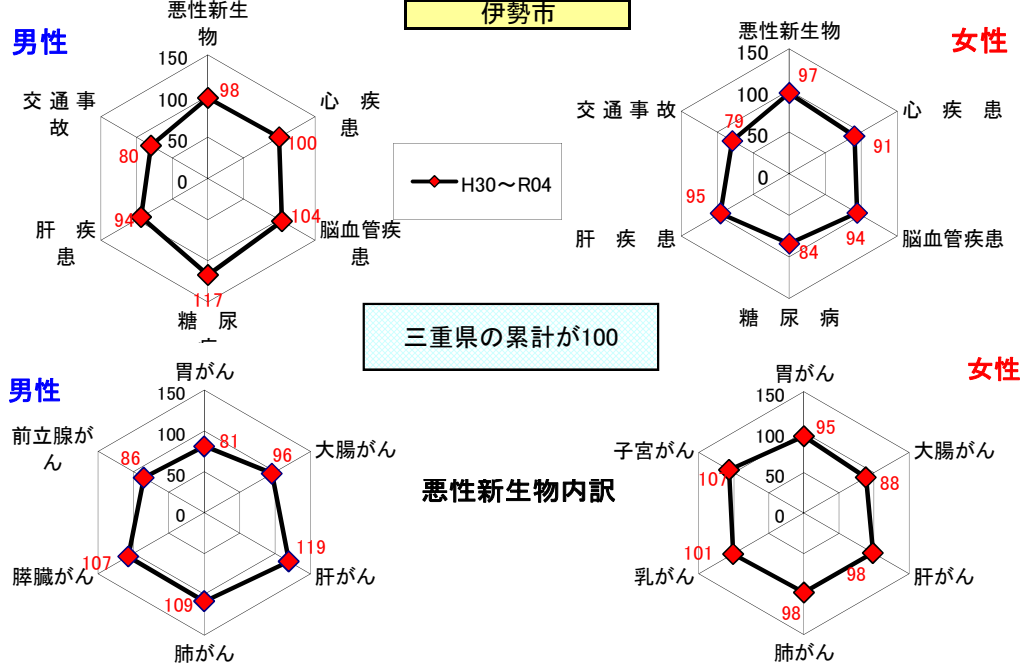
(女性)



年齢調整死亡率の年次推移



SMR(標準化死亡比)



出展: みえDataBox「人口・世帯の動き」(対象年10月1日現在)
 厚生労働省「人口動態調査交付データ」
 総務省「住民基本台帳に基づく人口、人口動態及び世帯数」(対象年1月1日)

注: SMRに使用した人口及び死亡数は当該年を含む5年間の合計

$$\text{一世帯人数} = \frac{\text{みえDataBox「人口・世帯の動き」の人口}}{\text{総務省「住民基本台帳に基づく人口、人口動態及び世帯数」の世帯数}}$$